

# 消防年報

平成 2 1 年 版

富良野広域連合消防本部

## は し が き

この消防年報は、富良野広域連合の消防現況、平成20年における消防業務の諸資料及び各種統計を収録したもので、今後の消防行政を推進するにあたっての資料として、消防関係者をはじめ広く地域住民の防災の指針として活用していただければ幸いです。

なお、当連合消防本部は平成21年4月1日に発足したことから、この年報の資料のうち、火災、救急、救助、緊急通報システム及び予防に関する統計は、旧富良野地区消防組合及び旧上川南部消防事務組合ごとに暦年で集録し、平成21年4月1日によらないものについては、各表の右上に調査年月日を示しました。

平成21年11月

富良野広域連合消防本部  
消防長 藤田三郎

# 富良野広域連合消防年報目次

消防の沿革	1
消防の概要	
管轄区域図	2
面積と位置、世帯数と人口、世帯数と人口の推移	3
消防組織機構	4
役職者名簿	5
平成21年度消防費予算	7
消防職員階級別人員配置状況、年齢別状況、勤続年数状況	8
消防学校教育派遣状況	9
消防団員報酬・費用弁償、消防団員の定員と実員	10
消防団員階級別年齢状況、勤続年数状況	11
富良野消防団階級別人員配置状況、年齢状況、勤続年数状況	12
上富良野消防団階級別人員配置状況、年齢状況、勤続年数状況	13
中富良野消防団階級別人員配置状況、年齢状況、勤続年数状況	14
南富良野消防団階級別人員配置状況、年齢状況、勤続年数状況	15
占冠消防団階級別人員配置状況、年齢状況、勤続年数状況	16
消防の施設	
消防庁舎及び職員住宅保有状況	17
消防水利保有状況	18
消防車両保有状況、消防無線保有状況	19

## 旧富良野地区消防組合

### 火災統計

火災記録	21
火災発生状況	22
月別火災発生状況	23
過去5年間の火災発生状況	24
過去5年間の原因別火災発生状況	25
過去10年間の主な火災記録	26

### 救急・救助統計

地区別救急出場状況、過去5年間の救急出場状況	27
月別救急出場状況	28
傷病程度別の搬送人員状況	29
地区別の救助出場状況、事故種別の出場状況、月別出場状況	30

### 予防業務

指定防火対象物の現況	31
建築同意及び通知防火対象物の状況	32
各種届出状況	33
防火管理者の選任・消防計画の届出状況	34
中高層建築物の用途別状況	35
民間防火団体の現況	36
危険物製造所等設置状況、危険物関係申請・届出状況	37

## 旧上川南部消防事務組合

### 火災統計

火災発生状況	38
火災の概要	39
過去5年間の火災出動件数・火災出動件数	40
月別・曜日別・時間別火災発生件数	41

### 救急・救助統計

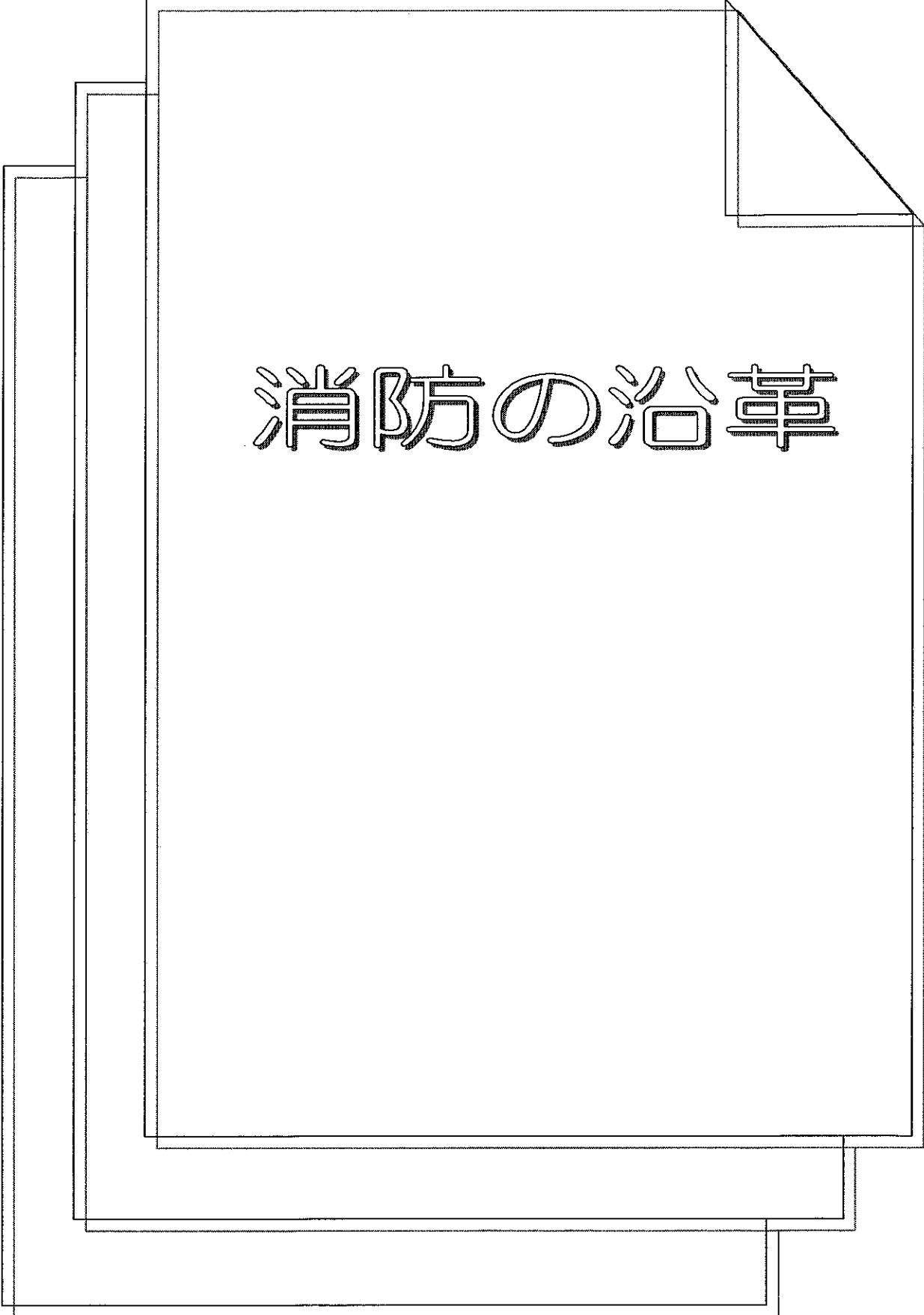
署別救急発生件数	42
過去5年間の救急出場状況・傷病程度別搬送人員	43
年齢別搬送状況・救急種別出場件数	44
曜日別救急出場件数・月別救急出場件数	45
救急蘇生指標・応急手当普及啓発活動実施状況	46
過去5年間の救助活動状況	47

### 緊急通報システム概況

緊急通報システム概要・設置状況	48
緊急通報システム通報状況	49

### 予防業務

防火対象物・予防査察調	50
防火管理者・消防計画	51
法・条例等による届出等処理件数	52
危険物製造所等町別状況調	53



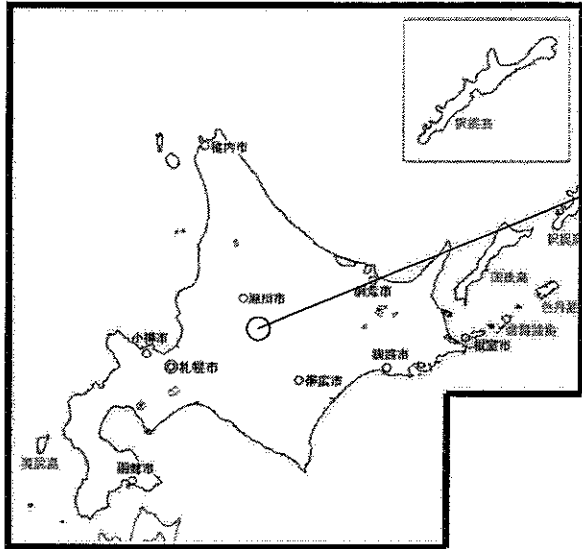
# 消防の沿革

# 消 防 の 沿 革

平成 20 年	9月1日	<p>富良野広域連合発足 初代 広域連合長 能 登 芳 昭 (富良野市長)</p> <p>副広域連合長 向 山 富 夫 (上富良野町長) 事務管理者 石 井 隆 (富良野副市長)</p> <p>議会議長 西 村 昭 教 (上富良野町議会議長)</p>
平成 21 年	4月1日	<p>富良野広域連合消防本部設立</p> <p>富良野地区消防組合消防本部と上川南部消防事務組合消防本部が統合し、富良野広域連合消防本部に業務移行 富良野広域連合消防本部統合開所式挙行</p> <p>初代 消 防 長 藤 田 三 郎 (職員数 12名 内上富署兼務職員 5名)</p> <p>次長兼警防課長 菊 地 繁 総務課長 芳 川 洋 予防課長 赤 松 広 樹 富良野消防署長 佐々木 賢 一 (職員数 39名) 上富良野消防署長 三 原 康 敬 (職員数 22名) 中富良野支署長 杉 木 博 明 (職員数 16名) 南富良野支署長 柴 田 崇 (職員数 16名) 占冠支署長 藤 田 重 之 (職員数 13名)</p> <p>富良野消防団長 玉 手 英 信 (団員数 162名) 上富良野消防団長 赤 川 昇 (団員数 55名) 中富良野消防団長 大 竹 福 男 (団員数 55名) 南富良野消防団長 高 橋 逸 郎 (団員数 63名) 占冠消防団長 小 峰 義 雄 (団員数 46名)</p>
	5月13日	中富良野消防団長 大竹福男氏 藍綬褒章受章
	10月1日	高規格救急車購入 南富良野支署に配置
	10月7日	指令車購入 消防本部に配置

# 消防の概要

# 管轄区域図



富良野広域連合

- ◎富良野広域連合消防本部
- 上富良野消防署
- 上富良野消防団本部、第1・3分団

●上富良野消防団第2分団（東中）

- 上富良野消防署中富良野支署
- 中富良野消防団本部、第1・3分団

●中富良野消防団第2分団（旭中）

- 富良野消防署
- 富良野消防団本部、第1分団

●富良野消防団第5分団（布部）

- 富良野消防署山部出張所
- 富良野消防団第3分団（山部）

●富良野消防団2分団第1部（東山）

●富良野消防団第4分団第2部（布礼別）

●富良野消防団第4分団第1部（麓郷）

●富良野消防団第2分団第3部（老節布）

●富良野消防団第2分団第2部（西達布）

●南富良野消防団3分団（下金山）

●南富良野消防団4分団（金山）

●南富良野消防団2分団（落合）

- 富良野消防署南富良野支署
- 南富良野消防団本部、第1分団

●占冠消防団器具格納所

- 富良野消防署占冠支署
- 占冠消防団本部、第1分団

●占冠消防団第2分団（トマム）





## 面積と位置

区分 市町村別	面積 km <sup>2</sup>	東西 km	南北 km
富良野市	600.97	32.8	27.3
上富良野町	237.18	24.6	19.0
中富良野町	108.70	17.9	13.4
南富良野町	665.52	43.3	45.9
占冠村	571.31	37.2	27.7
計	2,183.68	155.8	133.3

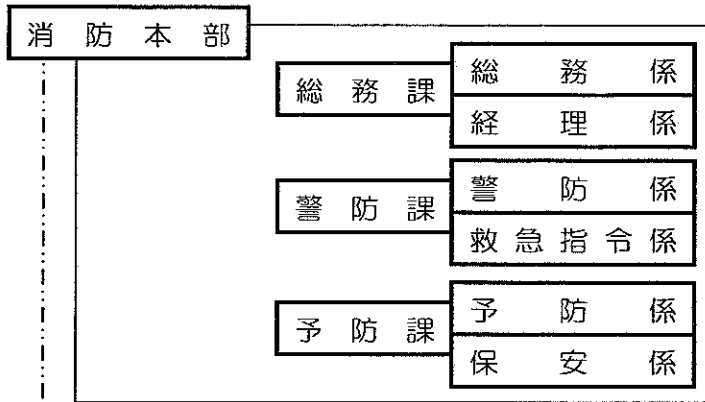
## 世帯数と人口

区分 市町村別	世帯数	人口		
		男	女	計
富良野市	10,720	11,483	12,847	24,330
上富良野町	5,304	6,080	5,991	12,071
中富良野町	2,128	2,678	2,947	5,625
南富良野町	1,468	1,447	1,429	2,876
占冠村	617	620	639	1,259
計	20,237	22,308	23,853	46,161

## 世帯数と人口の推移

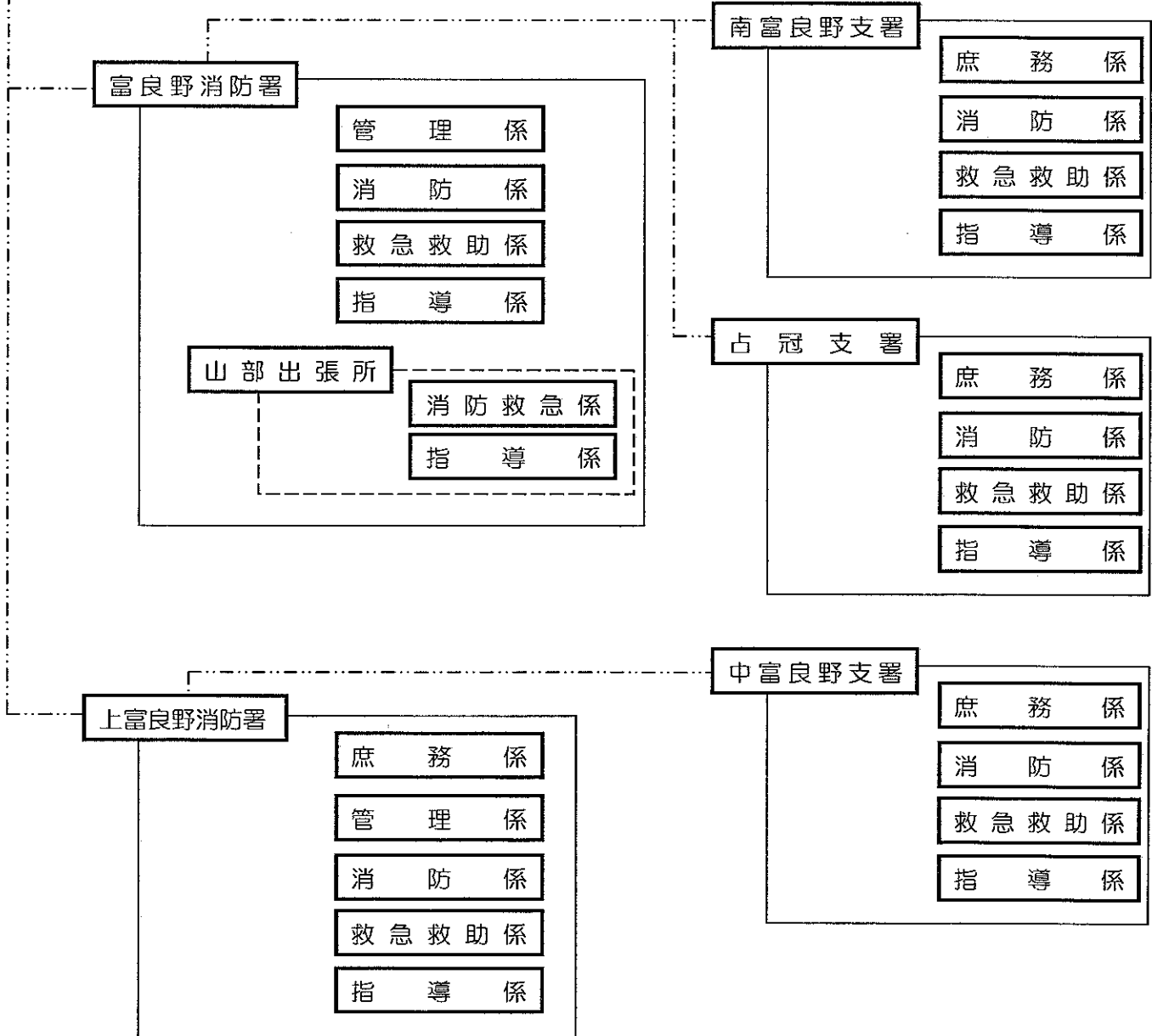
区分 市町村別	平成19年度		平成20年度		平成21年度	
	世帯数	人口	世帯数	人口	世帯数	人口
富良野市	10,667	24,847	10,634	24,560	10,720	24,330
上富良野町	5,313	12,270	5,313	12,204	5,304	12,071
中富良野町	2,117	5,735	2,123	5,655	2,128	5,625
南富良野町	1,441	2,930	1,453	2,904	1,468	2,876
占冠村	663	1,386	644	1,308	617	1,259
計	20,201	47,168	20,167	46,631	20,237	46,161

# 消防組織機構



消防職員配置數  
(平成21年11月1日現在)

消防本部	12名
(内上富良野消防署兼務職員 5名)	
富良野消防署	40名
上富良野消防署	28名
中富良野支署	16名
南富良野支署	16名
占冠支署	13名
合計	120名



# 役 職 者 名 簿

## 議 会 議 員

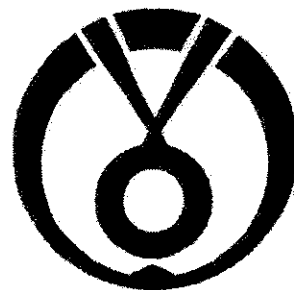
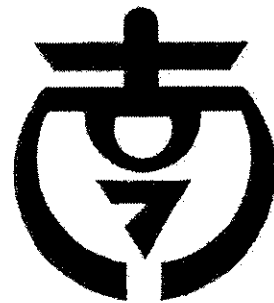
議席	職 名	氏 名	備 考
1	議 長	にし むら あき のり 西 村 昭 教	上富良野町議会議員
2	議 員	なか むら あり ひで 中 村 有 秀	
3	議 員	わた なべ ひろ み 渡 部 洋 己	
4	議 員	ほう じょう たか みつ 北 條 隆 光	中富良野町議会議員
5	議 員	やす い ひと や 安 井 士 八	
6	議 員	みや した のぼる 宮 下 登	
7	議 員	しか の しげ ひろ 鹿 野 重 博	南富良野町議会議員
8	議 員	かわ むら かつ ひこ 川 村 勝 彦	
9	議 員	さか い とし お 酒 井 年 夫	
10	議 員	こう みね よし お 小 峰 義 雄	占冠村議会議員
11	議 員	はせがわ あき とし 長谷川 耿 聰	
12	議 員	た なか まさ こ 田 中 正 子	
13	議 員	さく ち とし のり 菊 地 敏 紀	富良野市議会議員
14	副 議 長	おか もと たかし 岡 本 俊	
15	議 員	さ さ き まさる 佐々木 優	

執行機関

職名	氏名	備考
広域連合長	の と よし あき 能 登 芳 昭	富良野市長
副広域連合長 (消防担当)	むかい やま とみ お 向 山 富 夫	上富良野町長
事務管理者	いし い たかし 石 井 隆	富良野市副市長

監査委員

職名	氏名	備考
監査委員（識見）	まつ うら さとし 松 浦 惺	富良野市代表監査委員
監査委員（議選）	さ さ き まさる 佐々木 優	富良野市議会議員



# 平成21年度消防費予算

## 【1】 広域連合の予算状況

### ア 消防費の割合

(千円・%)

内 訳	一 般 会 計	消 防 費	構 成 比	そ の 他
平成21年度予算	2,295,966	1,246,785	54.3	1,049,181

※ その他は、議会費・総務費・衛生費・農林業費・教育費・予備費

### イ 消防費の内訳

(千円・%)

内 訳	総 額	本 部 費	常備消防費	非常備消防費	消防施設費
平成21年度予算	1,246,785	85,600	922,151	123,250	115,784

## 【2】 構成市町村の負担金（消防費分）と割合

### ア 市町村負担金

(千円・%)

負担金総額	富良野市	上富良野町	中富良野町	南富良野町	占冠村
1,925,924	810,637	401,291	276,768	220,200	217,028
	42.09	20.84	14.37	11.43	11.27

### イ 経費内容と割合

区 分	経 費 の 内 容	負 担 割 合
共通経費	消防本部費	均等割 10% 標準財政規模割 10% 人口割 80%
単独経費	1 消防署・支署費 2 消防団費 3 施設費（一部共通経費）	該当経費に関する市町村が、その経費の全額を負担

## 消防職員階級別人員配置状況

【平成21年10月1日現在】

区分	階級別	消防監	司令長	司令	司令補	士長	副士長	消防士	職員	合計
消防本部		1	1	2	2	3	1	1	1	12
富良野消防署		0	0	5	9	17	1	9	0	41
上富良野消防署		0	0	5	5	6	2	4	1	23
中富良野支署		0	0	4	4	6	1	1	0	16
南富良野支署		0	0	3	6	1	0	6	0	16
占冠支署		0	0	2	5	1	0	5	0	13
合計		1	1	21	31	34	5	26	2	121

## 消防職員階級別年齢状況

【平成21年10月1日現在】

年齢	階級別	消防監	司令長	司令	司令補	士長	副士長	消防士	職員	合計
20歳未満		0	0	0	0	0	0	2	0	2
～25歳未満		0	0	0	0	0	0	15	0	15
～30歳未満		0	0	0	0	4	5	9	0	18
～35歳未満		0	0	0	1	24	0	0	0	25
～40歳未満		0	0	0	11	6	0	0	0	17
～45歳未満		0	0	0	4	0	0	0	1	5
～50歳未満		0	0	1	4	0	0	0	0	5
～55歳未満		0	0	3	8	0	0	0	1	12
55歳以上		1	1	17	3	0	0	0	0	22
合計		1	1	21	31	34	5	26	2	121

## 消防職員階級別勤続年数状況

【平成21年10月1日現在】

年数	階級別	消防監	司令長	司令	司令補	士長	副士長	消防士	職員	合計
5年未満		0	0	0	0	0	0	21	0	21
～10年未満		0	0	0	0	6	5	5	0	16
～15年未満		0	0	0	0	17	0	0	0	17
～20年未満		0	0	0	9	11	0	0	0	20
～25年未満		0	0	0	8	0	0	0	1	9
～30年未満		0	0	1	3	0	0	0	0	4
～35年未満		0	0	5	9	0	0	0	1	15
35年以上		1	1	15	2	0	0	0	0	19
合計		1	1	6	29	34	5	26	2	121

# 消防学校教育派遣状況

【平成20年4月1日～平成21年3月31日】

教育課程別		区分	期間	富良野	上富良野	中富良野	南富良野	占冠	計	
消防職員教育	初任教育	第122期	21週			1	2		3	
		第123期	23週	3					3	
	専科教育	警防科		2週						
		予防査察科		2週		1				1
		危険物科		1週						
		火災調査科	第1回	2週	1					1
			第2回	2週				1		1
		救急科	第1回	8週	1					1
			第2回	8週	1		1	2	1	5
		救助科	第1回	5週						
	第2回		5週							
	幹部教育	新任消防長研修		1週						
		幹部科		2週						
	特別教育	はしご自動車運用課程		4週						
		気管挿管講習	第1回	2週			1			1
			第2回	2週						
薬剤投与講習		第1回	6週	1	1		1		3	
		第2回	6週							
消防団員教育	基礎教育	男性	4日							
	基礎教育	女性	3日							
	幹部教育	第1回	3日		1	1			2	
	幹部教育	第2回	3日							
合計				7	3	4	6	1	21	

## 消防団員報酬・費用弁償

### 富良野消防団・南富良野消防団・占冠消防団の報酬

額 \ 階級	団長	副団長	分団長	副分団長	部長	班長	団員
報酬年額	138,000円	102,000円	84,000円	60,000円	54,000円	48,000円	42,000円

### 上富良野消防団・中富良野消防団の報酬

額 \ 階級	団長	副団長	分団長	副分団長	部長	班長	団員
報酬年額	192,000円	156,000円	108,000円	96,000円	75,600円	69,600円	66,000円

### 富良野消防団・南富良野消防団・占冠消防団の費用弁償

区分	支給単位	支給額	摘要
出動	1回	4,500円	出動については、1回の出動時間が4時間を超えるときは、4時間を超える毎に1回として支給する。
訓練	1日	5,000円	
警戒	1日	4,500円	

### 上富良野消防団・中富良野消防団の費用弁償

区分	支給単位	支給額	摘要
出動	1回	6,000円	出動については、1回の出動時間が4時間を超えるときは、4時間を超える毎に1回として支給する。
訓練	1日	5,000円	
警戒	1日	5,000円	
その他必要と認める勤務	1日	1,700円	

## 消防団の定員と実員

( ) 内は定員数【平成21年10月1日現在】

階級別 消防団別	団長	副団長	分団長	副分団長	部長	班長	団員	合計
富良野消防団	1 (1)	2 (2)	5 (5)	5 (5)	11 (11)	22 (22)	122 (134)	168 (180)
上富良野消防団	1 (1)	2 (2)	3 (3)	4 (4)	6 (6)	9 (9)	28 (30)	53 (55)
中富良野消防団	1 (1)	2 (2)	3 (3)	4 (4)	6 (6)	9 (9)	30 (30)	55 (55)
南富良野消防団	1 (1)	1 (1)	4 (4)	4 (4)	4 (4)	8 (8)	42 (48)	64 (70)
占冠消防団	1 (1)	1 (1)	2 (2)	2 (2)	3 (3)	6 (6)	31 (35)	46 (50)



## 消防団員階級別年齢状況

【平成21年10月1日現在】

階級別 年齢	団長	副団長	分団長	副分団長	部長	班長	団員	合計
20歳未満								
～25歳未満							11	11
～30歳未満							27	27
～35歳未満						2	66	68
～40歳未満						6	58	64
～45歳未満				2	6	14	38	60
～50歳未満			1	2	9	10	21	43
～55歳未満		1	4	7	6	7	19	44
～60歳未満		1	6	5	4	9	6	31
～65歳未満	1	5	4	3	4	2	7	26
65歳以上	4	1	2			2		9
合計	5	8	17	19	29	52	253	383

## 消防団員階級別勤続年数状況

【平成21年10月1日現在】

階級別 年数	団長	副団長	分団長	副分団長	部長	班長	団員	合計
5年未満							81	81
～10年未満							77	77
～15年未満					2	9	55	66
～20年未満			1	1	8	20	24	54
～25年未満			1	5	5	16	15	42
～30年未満		1	1	4	8	6		20
～35年未満	1		7	7	5	1	1	22
～40年未満	1	1	4	2	1			9
40年以上	3	6	3					12
合計	5	8	17	19	29	52	253	383

## 富良野消防団 階級別人員配置状況

【平成21年10月1日現在】

階級別 配属別	団長	副団長	分団長	副分団長	部長	班長	団員	合計
団本部	1	2						3
第1分団			1	1	3	6	27	38
第2分団			1	1	3	7	34	46
第3分団			1	1	1	2	24	29
第4分団			1	1	2	3	24	31
第5分団			1	1	1	2	13	18
合計	1	2	5	5	10	20	122	165

## 富良野消防団 階級別年齢状況

【平成21年10月1日現在】

階級別 年齢	団長	副団長	分団長	副分団長	部長	班長	団員	合計
20歳未満								
～25歳未満							4	4
～30歳未満							12	12
～35歳未満						1	31	32
～40歳未満						1	23	24
～45歳未満					1	5	21	27
～50歳未満					2	3	10	15
～55歳未満					2	3	12	17
～60歳未満			1	3	3	6	4	17
～65歳未満		1	2	2	2		5	12
65歳以上	1	1	2			1		5
合計	1	2	5	5	10	20	122	165

## 富良野消防団 階級別勤続年数状況

【平成21年10月1日現在】

階級別 年数	団長	副団長	分団長	副分団長	部長	班長	団員	合計
5年未満							31	31
～10年未満							37	37
～15年未満					1	2	29	32
～20年未満						6	14	20
～25年未満					2	8	11	21
～30年未満				1	3	4		8
～35年未満			3	3	3			9
～40年未満			1	1	1			3
40年以上	1	2	1					4
合計	1	2	5	5	10	20	122	165

## 上富良野消防団 階級別人員配置状況

【平成21年10月1日現在】

階級別 配属別	団長	副団長	分団長	副分団長	部長	班長	団員	合計
団本部	1	2						3
第1分団			1	1	2	3	9	16
第2分団			1	1	2	3	9	16
第3分団			1	2	2	3	10	18
合計	1	2	3	4	6	9	28	53

## 上富良野消防団 階級別年齢状況

【平成21年10月1日現在】

階級別 年齢	団長	副団長	分団長	副分団長	部長	班長	団員	合計
20歳未満								
~25歳未満							1	1
~30歳未満							1	1
~35歳未満							11	11
~40歳未満						1	8	9
~45歳未満						4	6	10
~50歳未満					4	3		7
~55歳未満				2	1		1	4
~60歳未満		1	2	1		1		5
~65歳未満		1	1	1	1			4
65歳以上	1							1
合計	1	2	3	4	6	9	28	53

## 上富良野消防団 階級別勤続年数状況

【平成21年10月1日現在】

階級別 年数	団長	副団長	分団長	副分団長	部長	班長	団員	合計
勤続年数状況							9	9
~10年未満							11	11
~15年未満						1	4	5
~20年未満						6	4	10
~25年未満					2	2		4
~30年未満				2	4			6
~35年未満			1	1				2
~40年未満		1	2	1				4
40年以上	1	1						2
合計	1	2	3	4	6	9	28	53

## 中富良野消防団 階級別人員配置状況

【平成21年10月1日現在】

階級別 配属別	団 長	副団長	分団長	副分団長	部 長	班 長	団 員	合 計
団本部	1	2						3
第1分団			1	2	2	3	9	17
第2分団			1	1	2	3	11	18
第3分団			1	1	2	3	10	17
合 計	1	2	3	4	6	9	30	55

## 中富良野消防団 階級別勤続年数状況

【平成21年10月1日現在】

階級別 年 齢	団 長	副団長	分団長	副分団長	部 長	班 長	団 員	合 計
20歳未満								
~25歳未満							5	5
~30歳未満							7	7
~35歳未満						1	12	13
~40歳未満						4	6	10
~45歳未満					4	3		7
~50歳未満				1	1	1		3
~55歳未満			2	2	1			5
~60歳未満			1	1				2
~65歳未満		2						2
65歳以上	1							1
合 計	1	2	3	4	6	9	30	55

## 中富良野消防団 階級別勤続年数状況

【平成21年10月1日現在】

階級別 年 数	団 長	副団長	分団長	副分団長	部 長	班 長	団 員	合 計
5年未満							13	13
~10年未満							9	9
~15年未満						4	8	12
~20年未満				1	6	4		11
~25年未満				3		1		4
~30年未満			1					1
~35年未満			1					1
~40年未満			1					1
40年以上	1	2						3
合 計	1	2	3	4	6	9	30	55

## 南富良野消防団 階級別人員配置状況

【平成21年10月1日現在】

階級別 配属別	団長	副団長	分団長	副分団長	部長	班長	団員	合計
団本部	1	1						2
第1分団			1	1	1	2	13	18
第2分団			1	1	1	2	9	14
第3分団			1	1	1	2	10	15
第4分団			1	1	1	2	10	15
合計	1	1	4	4	4	8	42	64

## 南富良野消防団 階級別勤続年数状況

【平成21年10月1日現在】

階級別 年齢	団長	副団長	分団長	副分団長	部長	班長	団員	合計
20歳未満								
～25歳未満							1	1
～30歳未満							4	4
～35歳未満							7	7
～40歳未満							15	15
～45歳未満				2	1	2	5	10
～50歳未満			1		1	2	5	9
～55歳未満			2	2	1	3	4	12
～60歳未満			1		1	1	1	4
～65歳未満	1	1						2
65歳以上								
合計	1	1	4	4	4	8	42	64

## 南富良野消防団 階級別勤続年数状況

【平成21年10月1日現在】

階級別 年数	団長	副団長	分団長	副分団長	部長	班長	団員	合計
5年未満							15	15
～10年未満							14	14
～15年未満						2	4	6
～20年未満			1		1	1	5	8
～25年未満			1	2	1	3	3	10
～30年未満					1	1		2
～35年未満	1		1	2	1	1	1	7
～40年未満								
40年以上		1	1					2
合計	1	1	4	4	4	8	42	64

## 占冠消防団 階級別人員配置状況

【平成21年10月1日現在】

階級別 配属別	団 長	副団長	分団長	副分団長	部 長	班 長	団 員	合 計
団本部	1	1						2
第1分団			1	1	2	4	22	30
第2分団			1	1	1	2	9	14
合 計	1	1	2	2	3	6	31	46

## 占冠消防団 階級別勤続年数状況

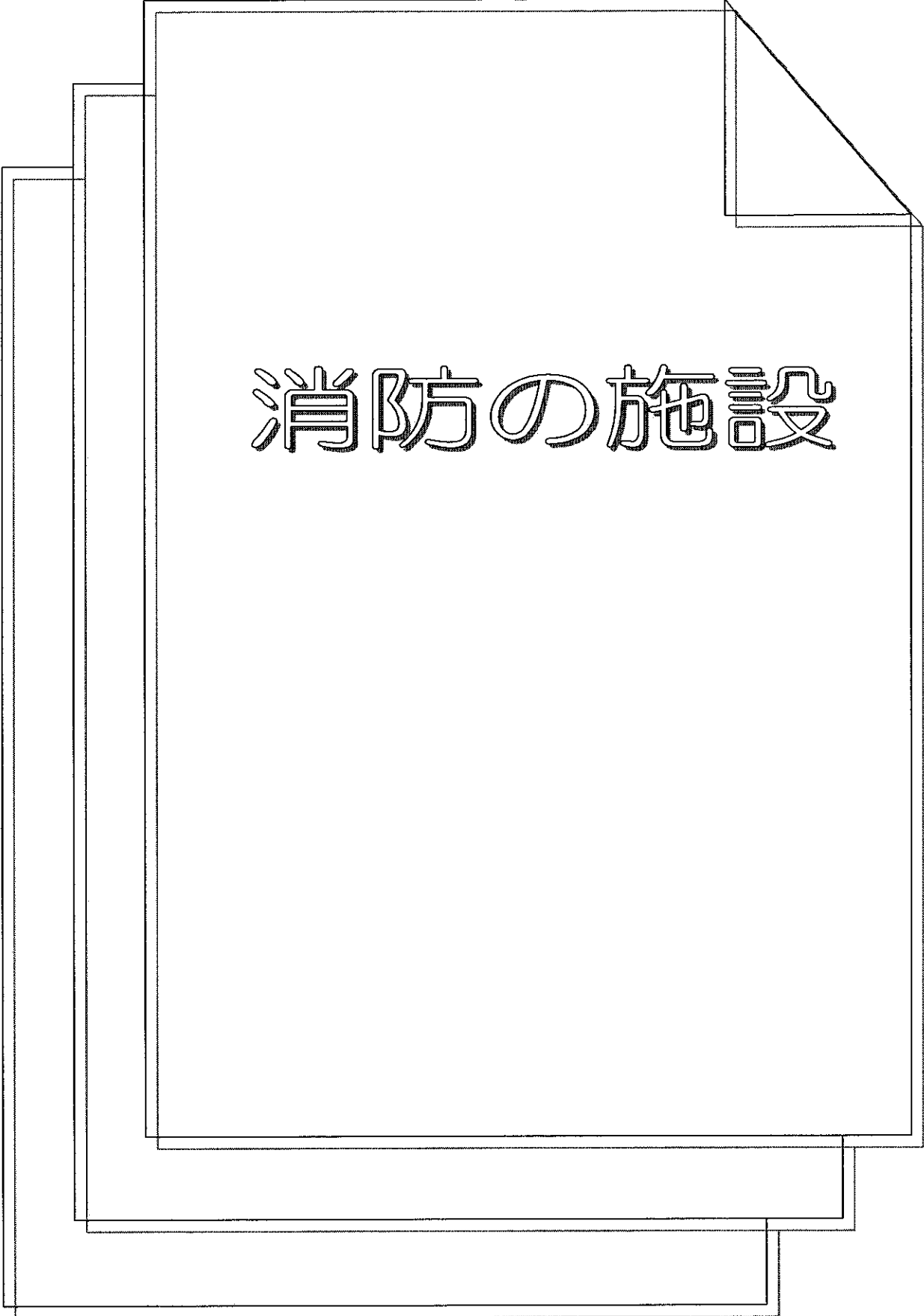
【平成21年10月1日現在】

階級別 年 齢	団 長	副団長	分団長	副分団長	部 長	班 長	団 員	合 計
20歳未満								
~25歳未満								
~30歳未満							3	3
~35歳未満							5	5
~40歳未満							6	6
~45歳未満							6	6
~50歳未満				1	1	1	6	9
~55歳未満		1		1	1	1	2	6
~60歳未満			1			1	1	3
~65歳未満			1		1	2	2	6
65歳以上	1					1		2
合 計	1	1	2	2	3	6	31	46

## 占冠消防団 階級別勤続年数状況

【平成21年10月1日現在】

階級別 年 数	団 長	副団長	分団長	副分団長	部 長	班 長	団 員	合 計
5年未満							13	13
~10年未満							6	6
~15年未満					1		10	11
~20年未満					1	3	1	5
~25年未満						2	1	3
~30年未満		1		1		1		3
~35年未満			1	1	1			3
~40年未満	1							1
40年以上			1					1
合 計	1	1	2	2	3	6	31	46



# 消防の施設

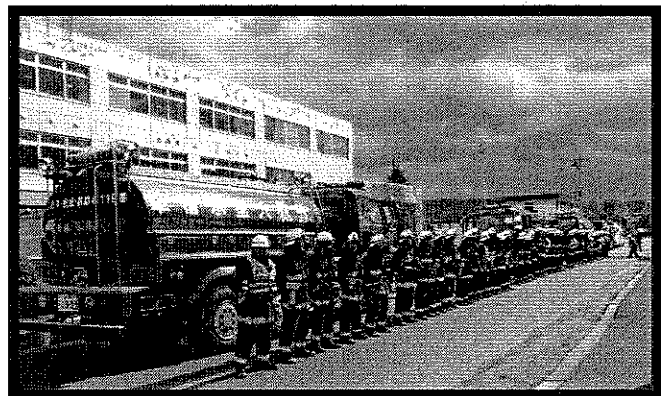
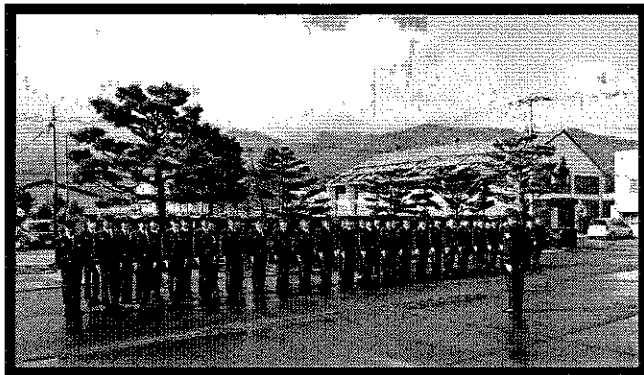
## 消防庁舎及び職員住宅の概要

	名 称	所 在 地	構 造	延面積(m <sup>2</sup> )	建築年月日
富 良 野 市	広域連合事務局 富良野消防署 消防団第1分団庁舎	富良野市栄町18番20号	鉄筋コンクリート造 2階建	1,303.48	S54.8.11
	富良野消防署 資機材庫	富良野市栄町19番	鉄骨造一部2階建	278.41	H12.11.8
	消防団第2分団 第1部庁舎	富良野市字東山市街	鉄筋コンクリート造 平屋建	162.00	S48.9.20
	消防団第2分団 第2部庁舎	富良野市字西達布	鉄骨造平屋建	207.00	S56.8.6
	消防団第2分団 第3部庁舎	富良野市字老節布	木造一部2階建	95.85	S61.9.30
	富良野消防署 山部出張所 消防団第3分団庁舎	富良野市 字山部1596番地2	鉄骨造一部2階建	602.99	S58.11.25
	消防団第4分団 第1部庁舎	富良野市字麓郷	木造平屋建	353.16	S63.9.6
	消防団第4分団 第2部庁舎	富良野市字布礼別	木造平屋建	70.87	H4.9.14
	消防団第5分団庁舎	富良野市字布部	木造2階建	238.14	H3.9.10
上 富 良 野 町	消防本部 上富良野消防署	上富良野町 大町2丁目2番46号	鉄筋コンクリート造 2階建地下1階	1,333.00	S42.7.19
	消防団第1・3分団庁舎 防災車庫	上富良野町 大町2丁目2番46号	鉄骨造2階建	528.00	H18.12.14
	東中消防庁舎 消防団第2分団庁舎	上富良野町 東8線北18号	木造モルタル 一部ブロック造2階建	91.98	S55.11.21
中 富 良 野 町	上富良野消防署 中富良野支署 消防団第1・3分団庁舎	中富良野町本町9番1号	鉄筋コンクリート造 2階建	719.12	S58.11.29
	旭中消防庁舎 消防団第2分団庁舎	中富良野町 東9線北12号	鉄骨造平屋建	32.00	S61.12.2
南 富 良 野 町	富良野消防署 南富良野支署 消防団第1分団庁舎	南富良野町 字幾寅860番地	鉄骨・鉄筋 コンクリート造 2階建	521.77	S49.12.3
	落合消防庁舎 消防団第2分団庁舎	南富良野町字落合	セラミックブロック 一部木造平屋建	163.41	S52.10.8
	下金山消防庁舎 第3分団庁舎	南富良野町字下金山	セラミックブロック 一部木造平屋建	174.18	S52.11.10
	金山消防庁舎 第4分団庁舎	南富良野町字金山	鉄筋コンクリート造 2階建	300.85	S49.12.3
	南富良野支署 消防吏員待機宿舎	南富良野町字幾寅	ブロック造平屋建 1棟2戸建	120.04	S50.11.15
	金山消防庁舎 消防吏員待機宿舎	南富良野町字金山	ブロック造平屋建 1棟2戸建	120.04	S50.10.30
占 冠 村	富良野消防署 占冠支署 消防団第1分団庁舎	占冠村字シムカブ 原野46番97	鉄筋コンクリート造 2階建	1,123.03	H4.3.5
	消防団第2分団庁舎	占冠村字上トマム	鉄骨造平屋建	88.00	S62.12.19
	消防団器具格納所	占冠村字占冠	ブロック造平屋建	31.19	S49.6.12



# 消防水利保有状況

水利区分 地区別	防 火 水 槽				消火栓	井戸等
	小 計	40㎡以上		40㎡未満		
			内耐震性			
富良野市	69	55	2	14	228	23
上富良野町	31	29		2	164	
中富良野町	24	23	3	1	56	
南富良野町	54	54			61	
占冠村	19	17		2	42	
合 計	197	178	5	19	551	23



# 消防車両保有状況

配置	車種			無線呼出名称	年式	ポンプ種別
消防本部	指令車	ニッサン	ジープ型	ふらのこういきほんふしれい	H21	
富良野消防署	指令車	トヨタ	ステーションワゴン	ふらのしれい1	H9	
	指令車	トヨタ	ジープ型	ふらのしれい2	H12	
	化学車	日野	Ⅱ型	ふらのかがく	H7	A-2
	タンク車	イズス	Ⅱ型	ふらのタンク	H8	A-2
	大型水槽車	イズス	小型ポンプ付	ふらのすいそう	H9	B-2
	救助工作車	日野	Ⅱ型	ふらのきゅうじょ	H13	
	屈折梯子車	日野	25m級	ふらのくっせつ	H14	A-2
	救急車	トヨタ	高規格	ふらのきゅうきゅう1	H19	
	救急車	トヨタ	高規格	ふらのきゅうきゅう2	H12	
	救急車	トヨタ	2B	やまべきゅうきゅう	H8	
	人員輸送車	トヨタ	マイクロバス	ふらのゆそう	H7	
	広報車	トヨタ	ワゴン	ふらのこうほう	H17	
	広報車	スバル	ステーションワゴン		H21	
	連絡車	ニッサン	ステーションワゴン		H14	
富良野消防団	ポンプ車	イズス	CD-Ⅰ型	ふらのだんポンプ1	H16	A-2
	ポンプ車	イズス	CD-Ⅱ型	ふらのだんポンプ2	H21	A-2
	ポンプ車	イズス	CD-Ⅰ型	ふらのだんポンプ3	H3	A-2
	タンク車	日野	Ⅱ型	ひがしやまだんタンク	H11	A-2
	ポンプ車	イズス	CD-Ⅰ型	ひがしやまだんポンプ	H6	A-2
	ポンプ車	イズス	CD-Ⅰ型	にしたっぶだんポンプ	H17	A-2
	ポンプ車	イズス	CD-Ⅰ型	ろうせっぶだんポンプ	H元	A-2
	指令車	トヨタ	ステーションワゴン	やまべだんしき	S62	
	タンク車	イズス	Ⅱ型	やまべだんタンク	H10	A-2
	大型水槽車	ニッサン	小型ポンプ付	やまべだんすいそう	H2	B-2
	ポンプ車	イズス	CD-Ⅰ型	やまべだんポンプ	H18	A-2
	タンク車	イズス	Ⅱ型	ろくごうだんタンク	S63	A-1
	ポンプ車	イズス	CD-Ⅰ型	ふれべつだんポンプ	H4	A-2
	ポンプ車	イズス	CD-Ⅰ型	ぬのべだんポンプ	H5	A-2
上富良野消防署	指令車	ニッサン	ジープ型	かみふしれい	H20	
	タンク車	日野	Ⅱ型	かみふタンク	H19	A-2
	大型水槽車	イズス	小型ポンプ付	かみふすいそう		B-2
	高所救助作業車	日野	地上高15.7m	かみふこうしょ	H19	
	救急車	イズス	高規格	かみふきゅうきゅう1	H10	
	救急車	トヨタ	2B	かみふきゅうきゅう2	H14	
	連絡車	トヨタ	ステーションワゴン	かみふぎょうむ	H8	
	広報車	トヨタ	ワゴン10人乗	かみふこうほう	H18	
雪上車	オオハラ	大型特殊		H元		
上富良野消防団	ポンプ車	トヨタ	CD-Ⅰ型	かみふだんポンプ1	H5	A-2
	ポンプ車	イズス	CD-Ⅰ型	かみふだんポンプ2	H4	A-2
	タンク車	イズス	Ⅱ型	かみふだんタンク	H5	A-1

配置	車種			無線呼出名称	年式	ポンプ種別
中富良野支署	タンク車	イズ	Ⅱ型	なかふタンク	H16	A-2
	大型水槽車	イズ	小型ポンプ付	なかふすいそう	H5	B-2
	救急車	トヨタ	高規格	なかふきゅうきゅう	H13	
	指令車	三菱	シーブ型	なかふしれい	H11	
	連絡車	ニッサン	ステーションワゴン	なかふぎょうむ	H14	
	人員輸送車	三菱	マイクロバス	なかふゆうそう	H16	
中富良野消防団	ポンプ車	イズ	CD-Ⅱ型	なかふだんポンプ1	H3	A-2
	ポンプ車	イズ	CD-I型	なかふだんポンプ2	H11	A-2
	ポンプ車	イズ	CD-I型	なかふだんポンプ3	H7	A-2
南富良野支署	指令車	トヨタ	ワゴン10人乗り	なんぶしれい	H15	
	救急車	イズ	高規格	なんぶきゅうきゅう	H12	
	タンク車	イズ	Ⅱ型	なんぶタンク	S63	A-2
	大型水槽車	イズ	小型ポンプ付	なんぶすいそう	H8	B-2
南富良野消防団	ポンプ車	イズ	CD-Ⅱ型	なんぶだんポンプ	H3	A-2
	タンク車	日野	Ⅱ型	おちあいだんタンク	H15	A-2
	タンク車	日野	Ⅱ型	かなやまだんタンク	H2	A-2
	タンク車	日野	Ⅱ型	しもかなやまだんタンク	H12	A-2
占冠支署	広報連絡車	ニッサン	ステーションワゴン	しむかっぷこうほう	H13	
	救急車	ニッサン	高規格	しむかっぷきゅうきゅう1	H19	
	救急車	イズ	高規格	しむかっぷきゅうきゅう2	H8	
占冠消防団	大型水槽車	日野	小型動力ポンプ付	しむかっぷすいそう	H元	B-2
	タンク車	日野	Ⅱ型	しむかっぷだんタンク1	H7	A-2
	ポンプ車	ニッサン	CD-Ⅱ型	しむかっぷだんポンプ1	S60	A-2
	資器材搬送車	トヨタ	ボンネット	しむかっぷだんはんそう	S60	
	ポンプ車	イズ	CD-I型	しむかっぷだんポンプ2	H7	A-2
	ポンプ車	ニッサン	BD-I型	しむかっぷだんポンプ3	S58	A-2

## 消防無線保有状況

	固 定 局	車載用移動局	携帯用移動局
富良野消防署	ふらのしょうぼう	28局	41局
	ひがしやましょうぼう		
	やまべしょうぼう		
	ろくごうしょうぼう		
	ぬのべしょうぼう		
上富良野消防署	かみふしょうぼう	12局	12局
中富良野支署	なかふしょうぼう	9局	6局
南富良野支署	なんぶしょうぼう	8局	11局
	なんぶおちあいしょうぼう		
	なんぶかなやましょうぼう		
	なんぶしもかなやまちゅうけい		
占冠支署	しむかっぷしょうぼう	9局	10局
	とまむしょうぼう		

# 火災統計

旧富良野地区消防組合

火災の記録

出火 月日	出火場所	焼損 物件	出火原因			焼損 棟数	建物焼損 床面積 ㎡	建物焼損 表面積 ㎡	その他 焼面積 ㎡	死 者	負傷 者	り 災 世	り 災	損害額 千円
			発火源	経過	着火物									
2/5	富良野市 朝日町	ホテル	その他			1								94
			サウナ ヒーター	輻射を受け て発火	繊維製品									
4/1	富良野市 字西鳥沼	住宅	ストーブ			1	1				1	1	5	112
			石油 ストーブ	誤給油	第1石油類									
4/19	占冠村 字上トマム	住宅	風呂かまど			1	206					1	4	3,955
			風呂かまど	構造不完全	木材及び 木製品									
4/28	南富良野町 字幾寅	廃材	放火の疑い											4
			不明	放火の疑い	木屑									
8/7	富良野市 北の峰町	水銀灯	電灯・電話等の配線											3
			電灯の配線	発熱する	配線の 被覆材									
8/10	富良野市 桂木町	住宅	配線器具			1						1	1	2
			接続器	トラッキング	コンセント									
10/21	富良野市 字西達布	トラクター トレーラー	排気管								1			16,688
			排気管	着火物が 漏洩する	第2石油類									
11/30	富良野市 緑町	共同住宅 兼事務所	ストーブ			1	42					1	1	7,739
			石油 ストーブ	衣類が落下 する	衣類									
12/22	富良野市 瑞徳町	共同住宅	ストーブ			1	2					1	1	6,366
			石油 ストーブ	輻射を受け て発火	ごみ屑									
12/30	南富良野町 字幾寅	住宅	煙突・煙道			1	36					1	5	3,676
			煙突	構造不完全	木ずり									

# 火 災 発 生 状 況

区 分	計		富 良 野		南富良野		占 冠	
	20年	19年	20年	19年	20年	19年	20年	19年
出 火 件 数	10	16	7	11	2	3	1	2
建 物	7	8	5	6	1	1	1	1
林 野								
車 両	1	5	1	3		1		1
その他	2	3	1	2	1	1		
焼 損 棟 数	7	11	5	6	1	1	1	4
全 焼	1	5		2			1	3
半 焼	1	4		2	1	1		1
部分焼	2	1	2	1				
ぼ や	3	1	3	1				
建物焼損床面積 (㎡)	287	1,686	45	1,230	36	44	206	412
建物焼損表面積 (㎡)		2		2				
林野焼損面積 (a)								
死 者								
負 傷 者	2	2	2	1		1		
り 災 世 帯 数	6	3	4	2	1	1	1	
全 損	3	1	2	1			1	
半 損	1	1			1	1		
小 損	2	1	2	1				
り 災 人 員	17	16	8	8	5	8	4	
損害額 (千円)	38,639	124,252	31,004	111,853	3,680	11,335	3,955	1,064
建 物	21,944	122,483	14,313	111,059	3,676	10,543	3,955	881
林 野								
車 両	16,688	1,557	16,688	582		792		183
その他	7	212	3	212	4			
爆 発								

月別火災発生状況

月別 区分	1	2	3	4	5	6	7	8	9	10	11	12	合計
出火件数		1		3				2		1	1	2	10
建物		1		2				1			1	2	7
林野													
車両										1			1
その他				1				1					2
焼損棟数		1		2				1			1		5
全焼				1									1
半焼												1	1
部分焼											1	1	2
ぼや		1		1				1					3
建物焼損 床面積 (㎡)				207							42	38	287
建物焼損 表面積 (㎡)													
林野焼損 面積 (a)													
死者													
負傷者				1						1			2
り災世帯数				2				1			1	2	6
全損				1							1	1	3
半損												1	1
小損				1				1					2
り災人員				9				1			1		11
損害額 (千円)		94		4,071				5		16,688	7,739	10,042	38,639
建物		94		4,067				2			7,739	10,042	21,944
林野													
車両										16,688			16,688
その他				4				3					7
爆発													

# 過去5年間の火災発生状況(年報)

## 過去5年間の火災発生状況

年 別	16	17	18	19	20
区 分					
出火件数	16	10	13	16	10
建物	9	7	11	8	7
林野					
車両	5	3	1	5	1
その他	2		1	3	2
焼損棟数	9	10	16	11	7
全焼		2	6	5	1
半焼	4	1	3	4	1
部分焼	5	5	7	1	2
ぼや		2		1	3
建物焼損床面積 (㎡)	149	527	2148	1686	287
建物焼損表面積 (㎡)	492	43	109	2	
林野焼損面積 (a)					
死者	1	1			
負傷者			4	2	2
り災世帯数	4	4	11	3	6
全損	1		6	1	3
半損	1			1	1
小損	2	4	5	1	2
り災人員	7	11	34	16	17
損害額 (千円)	12,750	14,228	88,728	124,252	38,639
建物	12,330	13,521	88,692	122,483	21,944
林野					
車両	420	707		1,557	16,688
その他			36	212	7
爆発					



過去5年間の原因別火災発生状況

年別	区分 地区別	出火 件数	焼損 棟数	原因別出火件数																	
				ストーブ	煙突	こんろ	電気	灯火	風呂釜	電灯・電話等の配線	たばこ	配線器具	溶接機・切断機	自然発火	排気管	放火(含疑)	不明・調査中	その他			
平成16年	計	16	9	2			1						1	1		3	1	3	4		
	富良野	12	8	2									1	1		2		3	3		
	南富良野	1															1				
	占冠	3	1				1									1			1		
平成17年	計	10	10				2						1		2	1	2		1	1	
	富良野	7	9				2						1		1	1	1		1		
	南富良野	3	1												1		1			1	
	占冠																				
平成18年	計	13	16	1			2	3	1			1			1	1			1	1	
	富良野	11	14	1			1	2	1			1			1	1			1	1	
	南富良野	2	2				1	1													
	占冠																				
平成19年	計	16	11								1	1	1		1				3	9	
	富良野	11	6								1	1	1						2	6	
	南富良野	3	1											1						2	
	占冠	2	4																1	1	
平成20年	計	10	7	3	1						1	1		1			1	1		1	
	富良野	7	5	3								1		1				1			1
	南富良野	2	1		1														1		
	占冠	1	1								1										

過去 10 年間の主な火災記録

区分 年月日	出火 時刻	出火場所	用途	出火原因	焼 損 程 度	焼損棟数				焼 損 面 積 (㎡)	死 者	損害額 (千円)
						全	半	部	ぼ			
平成 10. 2. 10	18:55	富良野市 幸 町	店舗併 用住宅	不 明	全 焼	4		2	5	789		89,746
平成 12. 5. 30	10:45	富良野市 字上五区	住宅 納屋	ごみ焼却 炉火の粉	全 焼	3				565		30,691
平成 14. 2. 20	3:30	富良野市 日の出町	店舗併 用住宅	伝導過熱	全 焼	1	1	1		267	1	40,184
平成 14. 11. 19	20:05	富良野市 字西達布	住宅	ストーブ	全 焼	2				175	1	963
平成 16. 2. 3	14:50	南富良野町 字幾寅	乗用車	放火	全 損						1	180
平成 17. 10. 20	6:50	富良野市 日の出町	住宅	たばこ	部分焼			1		58	1	5,373
平成 18. 10. 24	20:25	富良野市 本町	飲食店	不 明	全 焼	1		4		1,086		34,239
平成 19. 11. 6	22:10	富良野市 日の出町	飲食店 ビル	不 明	半 焼		1			673		77,388

1. 死者の発生した火災
2. 焼損面積500平方メートル以上の建物火災

# 救急救助統計

旧富良野地区消防組合

## 地区別の救急出場状況

事故種別 地区別		火災	自然災害	水難	交通	労働災害	運動競技	一般負傷	加害	自損行為	急病	その他				合計
												転院搬送	医師搬送	資器輸送	その他	
富良野	出場件数	1		2	66	11	8	138		11	422	182			3	844
	搬送人員	1		1	80	11	8	136		8	401	182				828
	不搬送			1	11			2		3	22				3	42
南富良野	出場件数				11	2	1	16		2	47	7			3	89
	搬送人員				16	1	1	16		2	44	7				87
	不搬送					1					3				3	7
占冠	出場件数	2		1	21			39		1	53	7	2		3	129
	搬送人員			1	18			39		1	50	7			2	118
	不搬送	2			5			1			3				1	12
合計	出場件数	3		3	98	13	9	193		14	522	196	2		9	1,062
	搬送人員	1		2	114	12	9	191		11	495	196			2	1,033
	不搬送	2		1	16	1		3		3	28				7	61

## 過去5年間の救急出場状況

事故種別 年別		火災	自然災害	水難	交通	労働災害	運動競技	一般負傷	加害	自損行為	急病	その他				合計
												転院搬送	医師搬送	資器輸送	その他	
平成16年	出場件数	1	1	2	138	10	9	171		9	502	146	3		5	997
	搬送人員			1	175	11	9	170		6	488	144			1	1,005
	不搬送	1	1	1	16			4		3	16	2			4	48
平成17年	出場件数		2		110	7	12	173	2	11	547	160	2		4	1,030
	搬送人員		1		159	7	12	168	1	5	523	160				1,036
	不搬送		1		14			5	1	6	24				4	55
平成18年	出場件数	2		1	88	14	9	204	2	17	541	187	1		7	1,073
	搬送人員	3		1	104	13	9	200	2	12	512	188				1,044
	不搬送				9	1		6		5	30				7	58
平成19年	出場件数	4			114	13	18	178	3	13	559	238	2	1	6	1,149
	搬送人員	1			151	13	18	169	3	10	532	238			1	1,136
	不搬送	3			12			9		3	28				5	60
平成20年	出場件数	3		3	98	13	9	193		14	522	196	2		9	1,062
	搬送人員	1		2	114	12	9	191		11	495	196			2	1,033
	不搬送	2		1	16	1		3		3	28				7	61

## 月別の救急出場状況

事故種別 月 別		火 災	自然 災害	水 難	交 通	労 働 災 害	運 動 競 技	一 般 負 傷	加 害	自 損 行 為	急 病	そ の 他				合 計
												転 院 搬 送	医 師 搬 送	資 器 輸 送	そ の 他	
1月	出場件数				1		2	39			45	15			2	104
	搬送人員				1		2	40			42	15			1	101
	不搬送										3				1	4
2月	出場件数				9	4	2	20		2	45	15				97
	搬送人員				10	4	2	20		2	41	15				94
	不搬送				2						4					6
3月	出場件数				4	1	2	17		1	39	16			1	81
	搬送人員				5	1	2	17			38	16			1	80
	不搬送								1	1						2
4月	出場件数	2			6			7			40	21			1	77
	搬送人員	1			7			7			38	21				74
	不搬送	1			1						2				1	5
5月	出場件数				9	2		7		2	47	23				90
	搬送人員				13	2		7		2	47	23				94
	不搬送										1					1
6月	出場件数				9	2		14			32	9	1		1	68
	搬送人員				10	2		13			32	9				66
	不搬送							1							1	2
7月	出場件数				19	2	1	15		3	62	16			1	119
	搬送人員				26	2	1	15		2	58	16				120
	不搬送				1					1	4				1	7
8月	出場件数			2	5			22			48	24			1	102
	搬送人員			2	5			21			46	24				98
	不搬送				1			1			2				1	5
9月	出場件数			1	10	1	1	5		2	46	11				77
	搬送人員				10		1	5		2	45	11				74
	不搬送			1	2	1					1					5
10月	出場件数				10	1		13			45	21	1			91
	搬送人員				10	1		13			42	21				87
	不搬送				3						3					6
11月	出場件数				10			12		1	32	12			2	69
	搬送人員				13			12		1	27	12				65
	不搬送				2						5				2	9
12月	出場件数	1			6		1	22		3	41	13				87
	搬送人員				4		1	21		2	39	13				80
	不搬送	1			4			1		1	2					9
合計	出場件数	3		3	98	13	9	193		14	522	196	2		9	1,062
	搬送人員	1		2	114	12	9	191		11	495	196			2	1,033
	不搬送	2		1	16	1		3		3	28				7	61

### 傷病程度別の搬送人員状況

事故種別		火災	自然災害	水難	交通	労働災害	運動競技	一般負傷	加害	自損行為	急病	その他	合計
区分													
新生児	死亡												
	重症												
	中等症												
	軽症							1					1
	その他												
	計							1					1
乳幼児	死亡												
	重症												
	中等症										12	2	14
	軽症				6			10			7	1	24
	その他												
	計				6			10		19	3	38	
少年	死亡												
	重症				1			1				1	3
	中等症				2		1	5			4		12
	軽症				12		4	23		1	8	1	49
	その他												
	計				15		5	29		1	12	2	64
成人	死亡				1			1		1	7		10
	重症				8	2		6			19	24	59
	中等症				18	2		16		3	53	38	130
	軽症			1	46	6	4	44		1	86	3	191
	その他							1					1
	計			1	73	10	4	68		5	165	65	391
老人	死亡			1	2					1	19		23
	重症	1			1	1		24		2	62	71	162
	中等症				10	1		25		2	125	52	215
	軽症				7			34			93	5	139
	その他												
	計	1		1	20	2		83		5	299	128	539
合計	死亡			1	3			1		2	26		33
	重症	1			10	3		31		2	81	96	224
	中等症				30	3	1	46		5	194	92	371
	軽症			1	71	6	8	112		2	194	10	404
	その他							1					1
	計	1		2	114	12	9	191		11	495	198	1,033

### 地区別の救助出動状況

種別 地区別	火災	交通事故	水難事故	風水害自然災害	機械による事故	建物による事故	ガス・酸欠事故	爆発事故	その他	計
富良野		8	3						3	14
南富良野		4								4
占冠		7								7
合計		19	3						3	25

### 事故種別の救助出動状況

種別 区分	火災	交通事故	水難事故	風水害自然災害	機械による事故	建物による事故	ガス・酸欠事故	爆発事故	その他	計
活動件数		19	3						3	25
救助人員		6	3						3	12
活動	台数	20	3						5	28
	人員	58	12						28	98

### 月別の救助出動状況

種別 月別	火災	交通事故	水難事故	風水害自然災害	機械による事故	建物による事故	ガス・酸欠事故	爆発事故	その他	計
1月										
2月		1								1
3月		1								1
4月		4								4
5月		2								2
6月		2								2
7月		4								4
8月		1	1						2	4
9月			2						1	3
10月										
11月		3								3
12月		1								1
合計		19	3						3	25

# 予防業務

旧宮良野地区消防組合



## 指定防火対象物の現況

対象物の区分		地区別	富良野	南富良野	占 冠	計
1	イ	劇場・映画館等	4			4
	ロ	公会堂・集会場	34	8	3	45
2	イ	キャバレー・ナイトクラブ等				
	ロ	遊技場・ダンスホール	4		1	5
	ハ	性風俗関連特殊営業店舗				
3	イ	待合・料理店等				
	ロ	飲食店	55	7	10	72
4		百貨店・マーケット等	48	2	3	53
5	イ	旅館・ホテル等	77	6	12	95
	ロ	共同住宅等	390	30	72	492
6	イ	病院・診療所等	19	5	3	27
	ロ	社会福祉施設等	26	10	1	37
	ハ	幼稚園・盲学校等	3		2	5
7		学校	34	7	3	44
8		図書館・美術館等	1			1
9	イ	特殊浴場				
	ロ	一般浴場	2			2
10		停車場等	7		3	10
11		神社・寺院・教会	41	4	3	48
12	イ	工場・作業場	144	16	7	167
	ロ	テレビスタジオ等				
13	イ	自動車車庫・駐車場	32	5	4	41
	ロ	航空機格納庫				
14		倉庫	216	25	6	247
15		事務所・その他の事業場	151	33	22	206
16	イ	特定複合用途防火対象物	115	11	14	140
	ロ	一般複合用途防火対象物	92	12	1	105
合 計			1,495	181	170	1,846

# 建築同意及び通知防火対象物の状況

地区別 対象物		富良野			南富良野			占冠			合計		
		新築	増改築	その他	新築	増改築	その他	新築	増改築	その他	新築	増改築	その他
1	イ												
	ロ												
2	イ												
	ロ												
3	イ												
	ロ							1			1		
4		2									2		
5	イ	2	1	1							2	1	1
	ロ	5									5		
6	イ		1					1			1	1	
	ロ	2			1						3		
	ハ												
7			1									1	
8		1									1		
9	イ												
	ロ												
10													
11													
12	イ												
	ロ												
13	イ	4									4		
	ロ												
14		6			1						7		
15		1						3			4		
16	イ	2									2		
	ロ												
専用住宅		55	4	12							55	4	12
工作物		2	1								2	1	
合計		82	8	13	2			5			89	8	13

## 各種届出状況

区 分	件 数	地 区 別		
		富 良 野	南富良野	占 冠
防火対象物使用開始届	31	16	3	12
防火管理者選任（解任）届	109	58	19	32
消防計画作成（変更）届	62	42	10	10
炉・ボイラー・給湯設備等設置届	7	5	1	1
発電・変電・蓄電池設備設置届	15	5	5	5
圧縮アセチレンガス等の貯蔵届	4	2		2
揚煙等の行為届	16	12	1	3
煙火打上・仕掛届	63	41	11	11
催物開催届	3	1	1	1
水道断・減水届	4	4		
道路工事届	44	42		2
少量危険物貯蔵取扱届	46	23	7	16
工事整備対象設備等着工届	16	13	3	
消防用設備等（特殊消防用設備）設置届	49	37	8	4
消防用設備等点検結果報告	760	617	102	41
合 計	1,229	918	171	140

防火管理者の選任・消防計画の届出状況

区分 対象物	選任義務 対象物数	甲 種		乙 種				
		対象物数	選任済 対象物数	消防計画 届出済 対象物数	対象物数	選任済 対象物数	消防計画 届出済 対象物数	
1	イ	4	4	4	4			
	ロ	39	32	32	32	7	7	7
2	イ							
	ロ	5	5	5	5			
	ハ							
3	イ							
	ロ	71	34	32	30	37	25	19
4		50	38	34	30	12	6	4
5	イ	72	68	64	64	4	4	4
	ロ	38	29	18	18	9	7	7
6	イ	6	6	6	6			
	ロ	27	27	27	27			
	ハ	5	5	5	5			
7		24	24	24	24			
8		1	1	1	1			
9	イ							
	ロ	2	2	2	2			
10								
11		31	23	18	16	8	5	4
12	イ	6	5	2	2	1	1	1
	ロ							
13	イ							
	ロ							
14								
15		27	22	21	20	5	5	5
16	イ	82	63	38	34	19	13	11
	ロ	5	5	4	3			
合計		495	393	337	323	102	73	62

# 中高層建築物の用途別状況

対象物	地区 階	富 良 野						南富良野	占 冠									合 計	
		3	4	5	6	7	8	12	3	3	4	5	6	7	8	10	31		36
1	イ	1																	1
	ロ	1																	1
2	イ																		
	ロ																		
	ハ																		
3	イ																		
	ロ	4								1									5
4		3	1																4
5	イ	4	2	2	1	1		1		1							1	1	14
	ロ	32	1		1					5	6	2	7			1			55
6	イ	5		1				1											7
	ロ	1																	1
	ハ	1																	1
7		9	2																11
8																			
9	イ																		
	ロ																		
10																			
11																			
12	イ	5																	5
	ロ																		
13	イ																		
	ロ																		
14																			
15		5	2		1	1				1									10
16	イ	16	1																17
	ロ	16																	16
合 計		103	9	3	3	2	1	1	5	9	2	7				1	1	1	148

## 民間防火団体の現況

富良野地区幼・少年婦人防火委員会

### (1) 幼年消防クラブ

団 体 名	結 成 年 月 日	構 成 人 員	備 考
中央保育所幼年消防クラブ	S. 60. 1. 1	44	
麻町保育所幼年消防クラブ	S. 60. 1. 1	52	
慈恵ひまわり幼稚園幼年消防クラブ	S. 60. 1. 1	170	
ルンビニ幼稚園幼年消防クラブ	S. 60. 1. 1	130	
みどり幼稚園幼年消防クラブ	S. 60. 1. 1	53	
聖園幼稚園幼年消防クラブ	H. 4. 10. 15	60	
山部保育所幼年消防クラブ	H. 12. 8. 1	27	

### (2) 少年消防クラブ

団 体 名	結 成 年 月 日	構 成 人 員	備 考
麻町少年消防クラブ	S. 63. 5. 1	76	

### (3) 婦人防火クラブ

団 体 名	結 成 年 月 日	構 成 人 員	備 考
富良野市緑町第5町内婦人防火クラブ	S. 58. 1. 1	32	
南富良野町商工会女性部防火クラブ	S. 59. 4. 18	21	
幾寅婦人会防火クラブ	S. 59. 5. 17	40	
ふらの農業協同組合南富良野支所 女性部幾寅支部防火クラブ	H. 2. 5. 29	10	
占冠友の会婦人防火クラブ	H. 1. 4. 18	17	

危険物安全協会

(平成21年4月1日)

団 体 名	結 成 年 月 日	事 業 所 数	備 考
富良野地区危険物安全協会	S. 62. 4. 1	64	

### 危険物製造所等設置状況

製造所等の別		地区別			
		富良野	南富良野	占冠	合計
貯蔵所	屋内貯蔵所	5	1	2	8
	屋外タンク貯蔵所	8	2	2	12
	屋内タンク貯蔵所	6	2	1	9
	地下タンク貯蔵所	92	31	27	150
	簡易タンク貯蔵所	1		1	2
	移動タンク貯蔵所	59	7	8	74
	屋外貯蔵所	4			4
	小計	175	43	41	259
取扱所	給油取扱所	36	8	6	50
	販売取扱所				
	一般取扱所	23	2	12	37
	小計	59	10	18	87
合計		234	53	59	346

### 危険物関係申請・届出状況

申請等種別		設置許可申請	変更許可申請	完成検査前検査申請	完成検査申請	仮使用承認申請	仮貯蔵・仮取扱申請	予防規程制定・変更認可申請	譲渡引渡届	廃止届	保安監督者選任・解任届	取扱責任者選任・解任届	変更届	計
製造所														
貯蔵所	屋内貯蔵所									2				2
	屋外タンク貯蔵所	2			1						2		3	8
	屋内タンク貯蔵所											1		1
	地下タンク貯蔵所		1		1					2	3	9	17	33
	簡易タンク貯蔵所													
	移動タンク貯蔵所		3		3					3		1	2	12
	屋外貯蔵所													
小計	2	4		5					7	5	11	22	56	
取扱所	給油取扱所		6		6	1		3			7		12	35
	販売取扱所													
	一般取扱所	2			1			1			1	1	6	12
	小計	2	6		7	1		4			8	1	18	47
合計		4	10		12	1		4		7	13	12	40	103

# 火災統計

旧上川南部消防事務組合



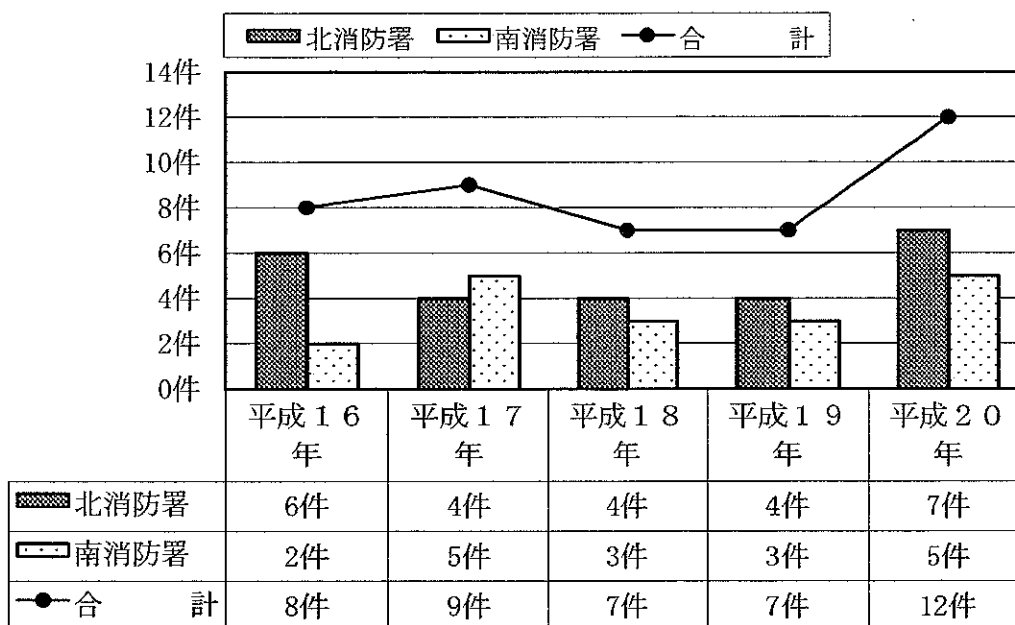
## 火災発生状況

火災 番号	火災発生 月日時分	火災種別	出火場所	火元 の用途	火災発生 の原因	り 災 世 帯 数	り 災 人 員	傷 者		焼 損 棟 数	焼 損 台 数	焼 損 床 面 積 m <sup>2</sup>	焼 損 表 面 積 m <sup>2</sup>	そ の 他 の 焼 損 面 積 m <sup>2</sup>				
								死 者	傷 者									
1	1月18日 4時30分	建物火災	上富良野町	脱衣室 店舗兼共同住宅	更衣室に設置されている給湯機の排気筒が野線に接触して、炭火が進行し低温発火したものの。	1	2			1			0.19					
2	3月25日 9時35分	建物火災	上富良野町	物置 一般住宅	物置内の灯油をかぶり、ライターを使用し放火したものの。			1		1		3						
3	4月8日 16時50分	その他火災	上富良野町	河川敷	水門管理のため枯草にライターで枯草に火を着けたところ、風にあおられ延焼したものの。									502				
4	4月15日 16時40分	建物火災	中富良野町	物置 一般住宅	焼却炉でヒバを焼却中、物置の床下に飛び火して着火したものの。					2		32						
5	4月18日 12時10分	建物火災	上富良野町	納屋 一般住宅	新聞紙にマッチで火を点けネズミの駆除しようとしたところ付近の枯れ草に飛び火し、燃え広がりに、納屋に延焼したものの。					1		84		1,008				
6	4月19日 5時00分	その他火災	中富良野町	敷地内	原因不明(塀が焼損)									25				
7	6月5日 16時40分	その他火災	中富良野町	田畑	原因不明(麦稈ロールが焼損)									40				
8	7月18日 16時35分	車両火災	上富良野町	車体下部 ホイールローダー	電気配線が絶縁劣化によりショートし、配線被覆に着火したものの。						1							
9	7月25日 5時00分	建物火災	上富良野町	天井裏 一般住宅	原因不明	1	4			1		39						
10	9月30日 5時10分	建物火災	中富良野町	乾燥機 一般倉庫	米乾燥機内に堆積していたゴミが、長時間にわたるバーナーの熱を受け炭化し出火したものの。													
11	10月17日 16時30分	車両火災	中富良野町	機械左開口部 ロールペラー	原因不明						1							
12	12月1日 15時20分	建物火災	上富良野町	物置兼車庫	オイル缶に入れた取灰が再出火したことにより、電線ドラムが炭化し出火したものの。	7	9			3		189	1					
						建物火災	9	15	1	9		347	1	1,008				
						林野火災												
						車両火災								2				
						その他火災												567
						合計	9	15	1	9	2	347	1	1,575				

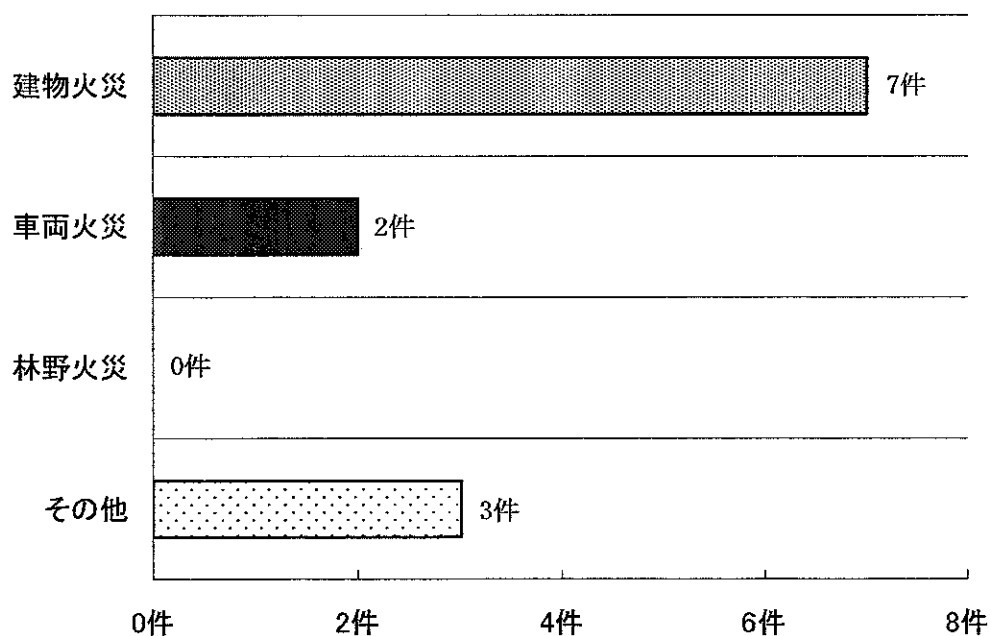
# 火 災 の 概 要

		北消防署 (上富良野町)	南消防署 (中富良野町)	計
火 災 件 数	建 物 火 災	5	2	7
	林 野 火 災			
	車 両 火 災	1	1	2
	そ の 他 の 火 災	1	2	3
	計	7	5	12
焼 損 面 積	全 焼	3	1	4
	半 焼	1		1
	部 分 焼			
	ぼ や	1	1	2
	計	5	2	7
り 災 世 帯 数		9		9
り 災 人 員		15		15
死 傷 者 数	死 者	1		1
	負 傷 者			
建 物 焼 損 床 面 積 (㎡)		315	32	347
建 物 焼 損 表 面 積 (㎡)		1		1
林 野 焼 損 面 積 (a)				
損 害 額	建 物 火 災 (千 円)	12,060	1,040	13,100
	林 野 火 災 (千 円)			
	車 両 (千 円)	593	1,034	1,627
	そ の 他 (千 円)		123	123
	計 (千 円)	12,653	2,197	14,850

## 過去5年間の火災出動件数



## 火 災 出 動 件 数



## 月 別 火 災 件 数

月 別 署 別	1月	2月	3月	4月	5月	6月	7月	8月	9月	10月	11月	12月	計
	北 消 防 署	1		1	2			2					1
南 消 防 署			1	2		1				1			5
計	1		2	4		1	2			1		1	12

## 曜 日 別 火 災 件 数

曜日別 署 別	日	月	火	水	木	金	土	計
	北 消 防 署		1	2			4	
南 消 防 署			1		2	1	1	5
計		1	3		2	5	1	12

## 時 間 別 火 災 発 生 件 数

時 間 署 別	0	1	2	3	4	5	6	7	8	9	10	11	12	13	14	15	16	17	18	19	20	21	22	23	
	1	2	3	4	5	6	7	8	9	10	11	12	13	14	15	16	17	18	19	20	21	22	23	24	
北 消 防 署						2				1			1			1	1	1							
南 消 防 署						1						1					3								
計						3				1		1	1			1	4	1							

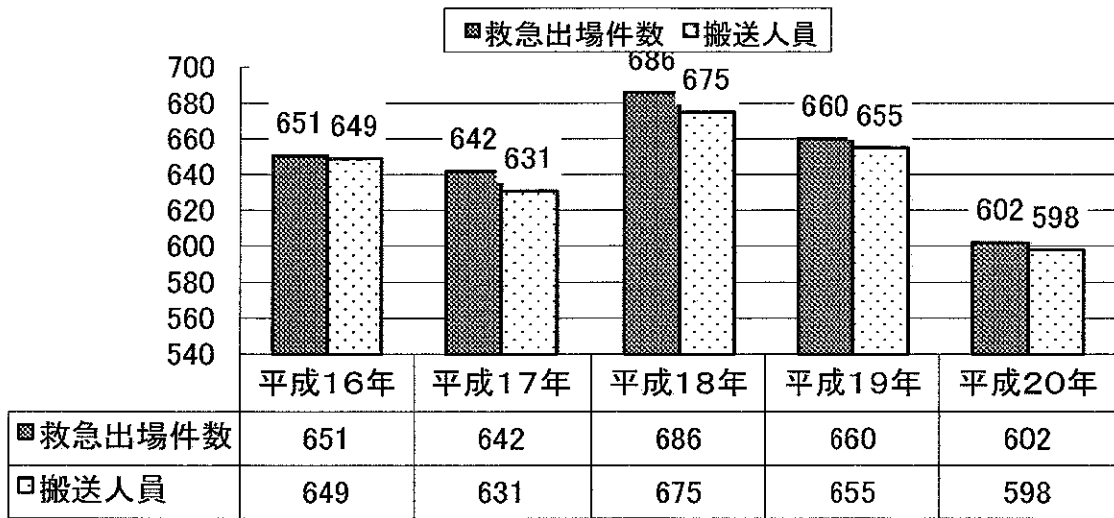
# 救急救助統計

旧上川南部消防事務組合

## 署 別 救 急 発 生 件 数

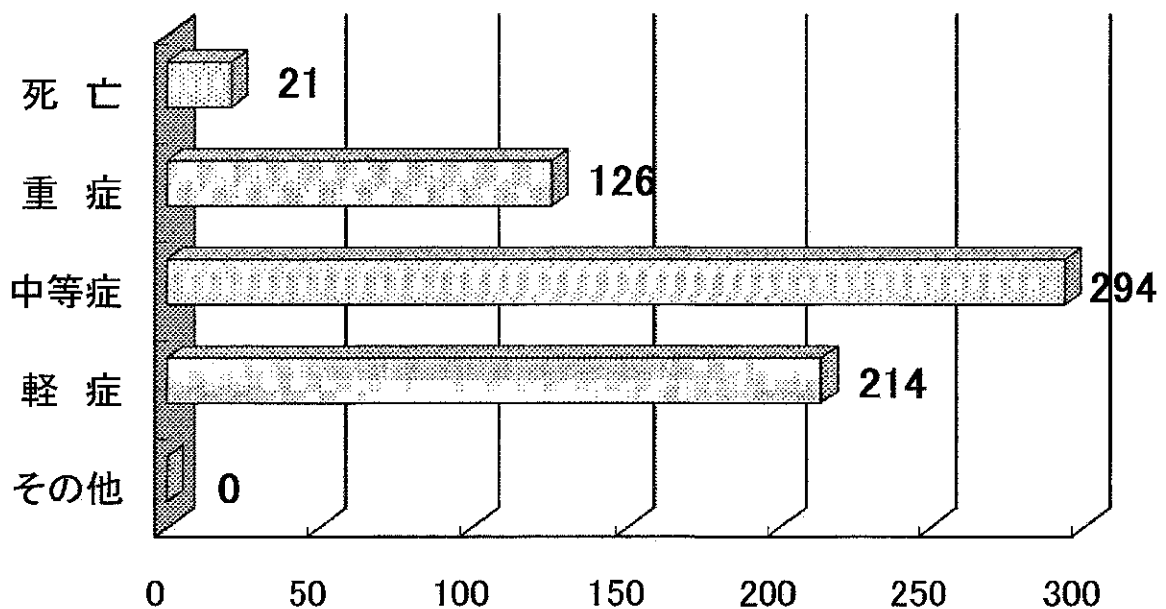
事故種別 区分		合 計	火 災	自 然 災 害	水 難	交 通 事 故	労 働 災 害	運 動 競 技	一 般 負 傷	加 害	自 損 行 為	急 病	そ の 他			
													転 院 搬 送	医 師 搬 送	資 器 材 搬 送	そ の 他
北 消 防 署	出場件数	412	1			40	5	1	50	1	9	188	108			9
	搬送人員	407				52	5	1	47	1	7	186	108			
	不搬送	19	1			1			3		2	3				9
南 消 防 署	出場件数	190		1		21	2	2	25		1	115	18			5
	搬送人員	191		1		29	2	2	26		1	112	18			
	不搬送	10				1						4				5
合 計	出場件数	602	1	1		61	7	3	75	1	10	303	126			14
	搬送人員	598		1		81	7	3	73	1	8	298	126			
	不搬送	29	1			2			3		2	7				14

## 過去5年間の救急出場状況及び搬送人員

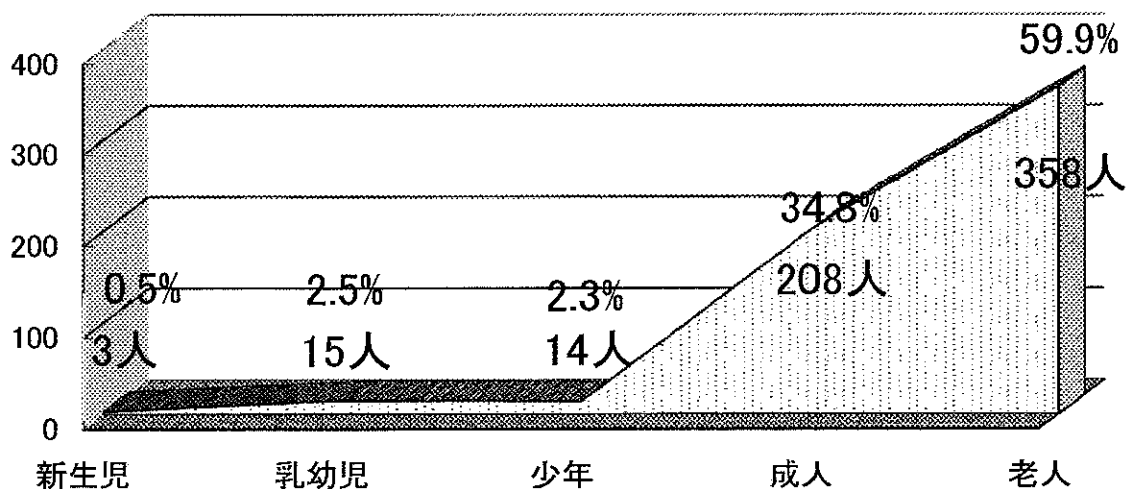


	平成16年	平成17年	平成18年	平成19年	平成20年
北消防署	440	439	488	457	412
南消防署	211	203	198	203	190
救急出場件数計	651	642	686	660	602
(搬送人員計)	(649)	(631)	(675)	(655)	(598)

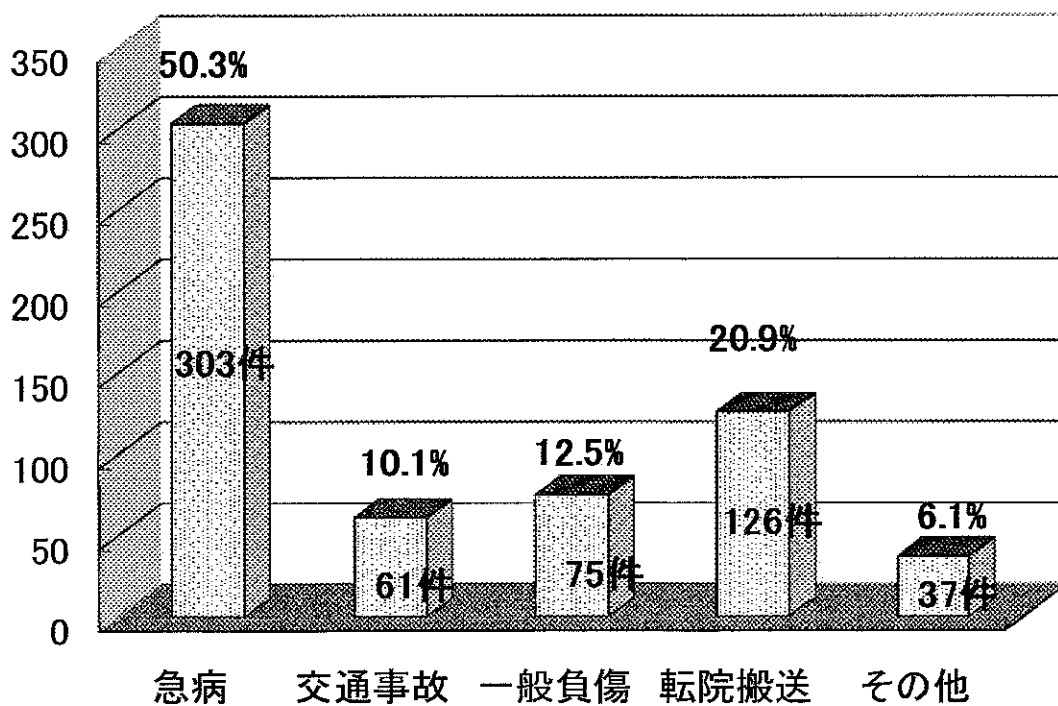
## 傷病程度別搬送人員



## 年 齡 別 搬 送 人 員 状 況

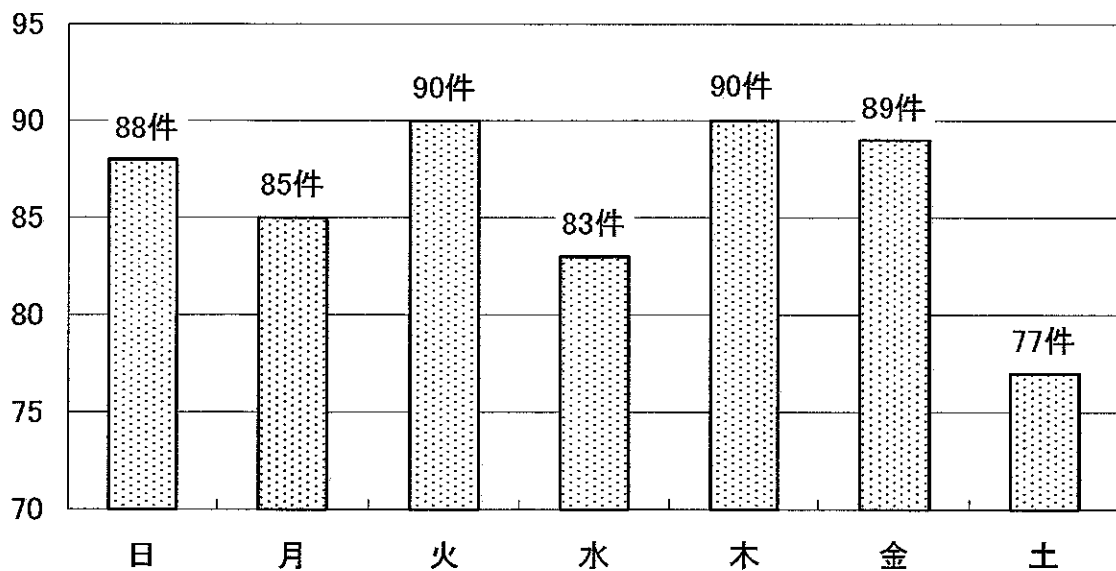


## 救 急 事 故 種 別 出 場 件 数

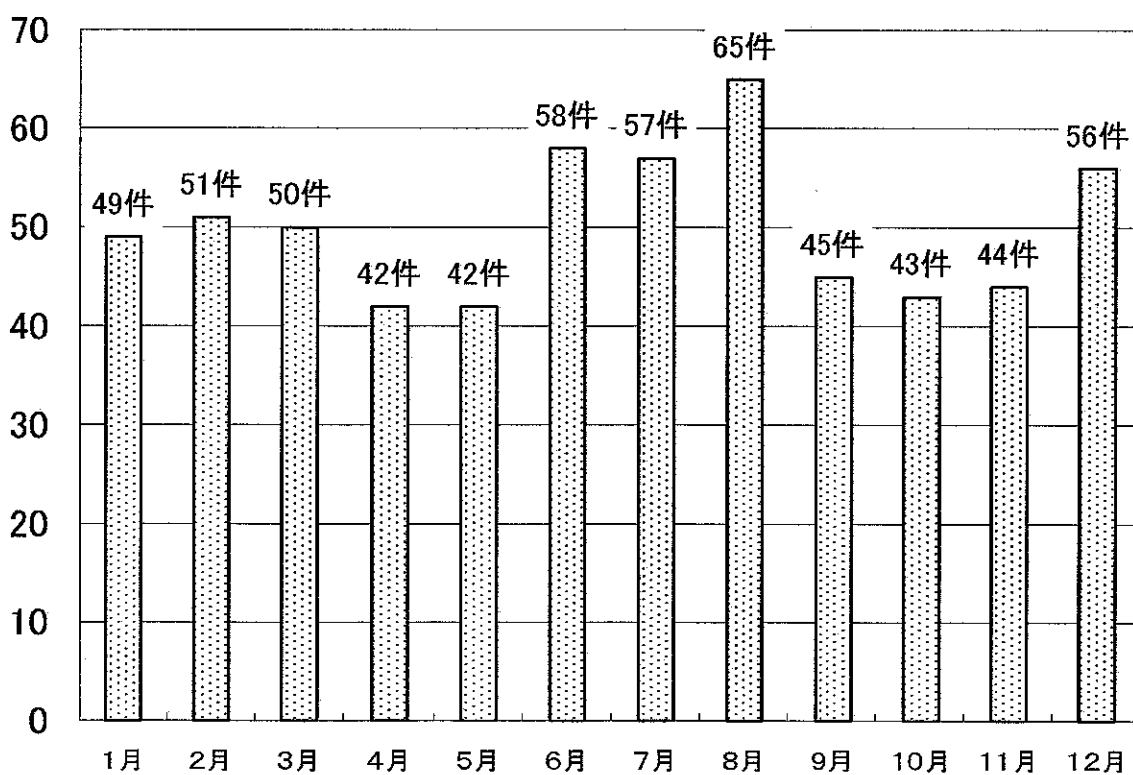




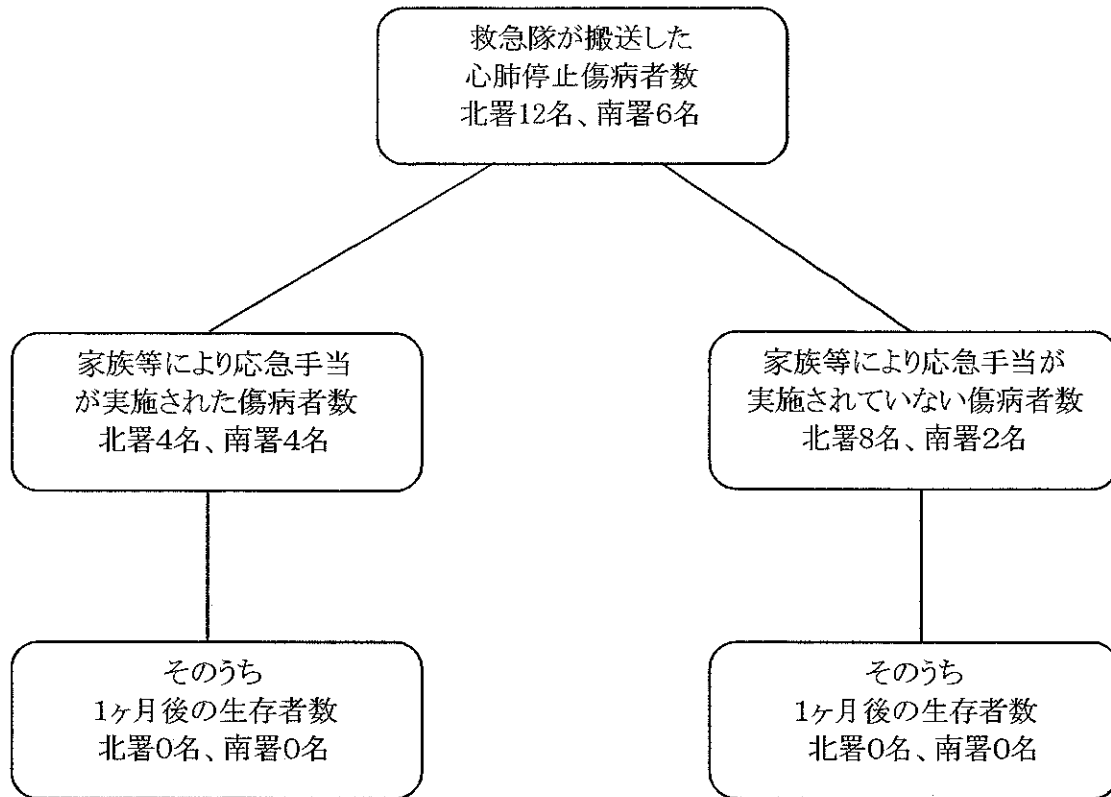
## 曜日別救急出場件数



## 月別救急出場件数



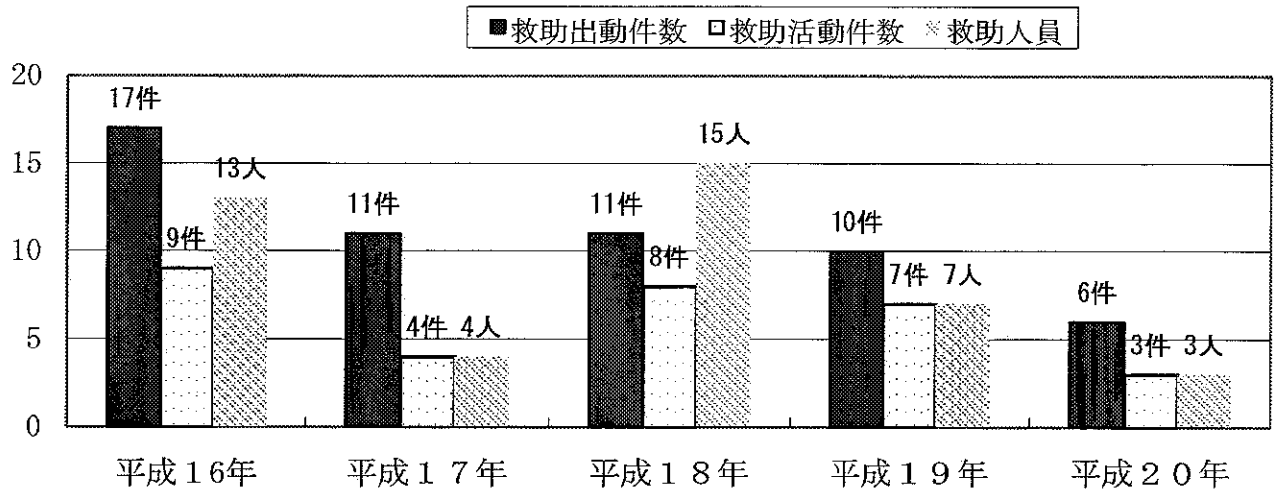
## 救 急 蘇 生 指 標



### 住民に対する応急手当普及啓発活動の実施状況

区 分	普通救命講習						一般救命講習					
	北消防署		南消防署		小 計		北消防署		南消防署		小 計	
	回数	受講人員	回数	受講人員	回数	受講人員	回数	受講人員	回数	受講人員	回数	受講人員
平成11年中	7	110	4	42	11	152	6	509	5	233	11	742
平成12年中	8	147	7	306	15	453	9	566	6	242	15	808
平成13年中	8	513	7	118	15	631	15	369	8	340	23	709
平成14年中	15	237	3	75	18	312	7	469	3	270	10	739
平成15年中	10	211	1	4	11	215	8	561	3	171	11	732
平成16年中	13	197	5	81	18	278	14	412	6	283	20	695
平成17年中	20	319	4	77	24	396	12	676	4	238	16	914
平成18年中	15	254	8	153	23	407	11	531	18	343	29	874
平成19年中	14	196	2	45	16	241	12	369	11	300	23	669
平成20年中	9	156	3	67	12	223	9	104	30	526	39	630

## 過去5年間の救助活動状況

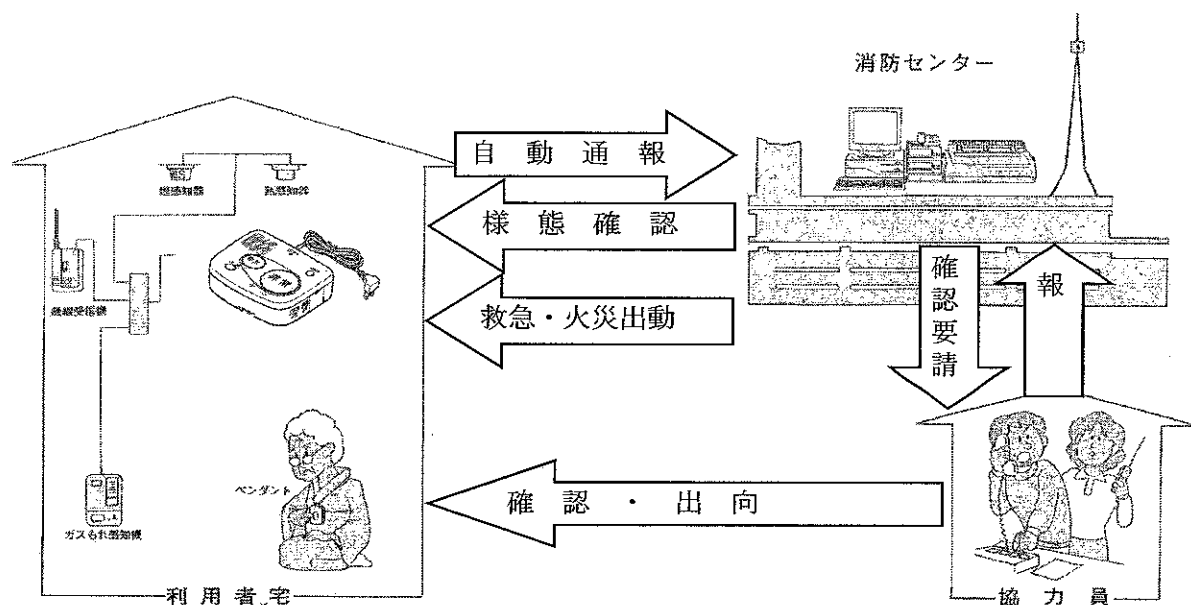


年 別	事故種別	事故種別									
		計	火 災	交通事故	水難事故	風水害等 自然災害	機械に よる事故	建物等に よる事故	ガス及び 酸欠事故	破裂事故	その他 の事故
平成 16年	出 動 件 数	17		14			1				2
	活 動 件 数	9		7							2
	救 助 人 員	13		11							2
平成 17年	出 動 件 数	11		7			1				3
	活 動 件 数	4		2			1				1
	救 助 人 員	4		3			1				
平成 18年	出 動 件 数	11		7			1				3
	活 動 件 数	8		5			1				2
	救 助 人 員	15		7			1				7
平成 19年	出 動 件 数	10		4			2				4
	活 動 件 数	7		3			2				2
	救 助 人 員	7		3			2				2
平成 20年	出 動 件 数	6		3			1				2
	活 動 件 数	3		1			1				1
	救 助 人 員	3		1			1				1

# 緊急通報システム概況

旧上川南部消防事務組合

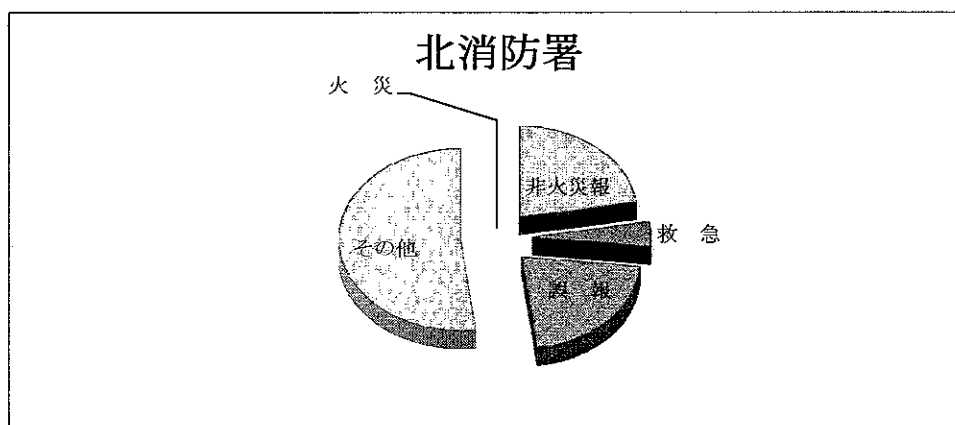
## 緊急通報システム概要



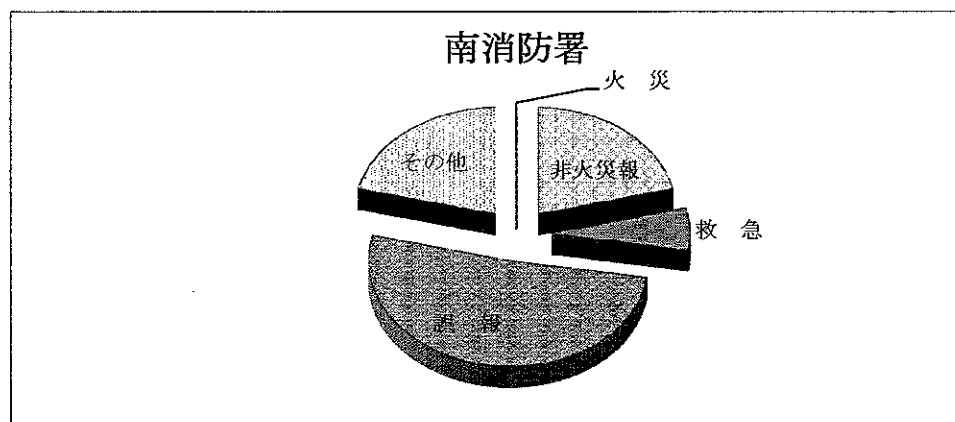
## システムの設置状況

		上富良野町	中富良野町
事業開始 年 月 日	システム 整備期間	平成 4年 9月 ～平成 4年12月	平成 2年 4月 ～平成 2年 5月
	システム 運用開始	平成 4年12月15日	平成 2年6月1日
利用者及び 利用世帯数	独居老人世帯	110世帯	124世帯
	老人世帯	47世帯	31世帯
	身体障害者世帯	7世帯	4世帯
	その他の世帯	30世帯	7世帯
	合計	194世帯	166世帯
利用者側の構成機器整備状況		<ul style="list-style-type: none"> <li>・火災感知器(熱式、煙式)</li> <li>・ガス漏れ感知器</li> <li>・ペンダント型 緊急発信装置</li> <li>・有線式緊急発信ボタン</li> <li>・無線受信機</li> <li>・様態確認用電話機</li> <li>・様態確認用インターホン</li> </ul>	<ul style="list-style-type: none"> <li>・火災感知器(熱式、煙式)</li> <li>・有線式緊急発信ボタン</li> <li>・様態確認用電話機</li> <li>・様態確認用インターホン</li> <li>・ペンダント型緊急発信装置</li> <li>・無線受信機</li> </ul>

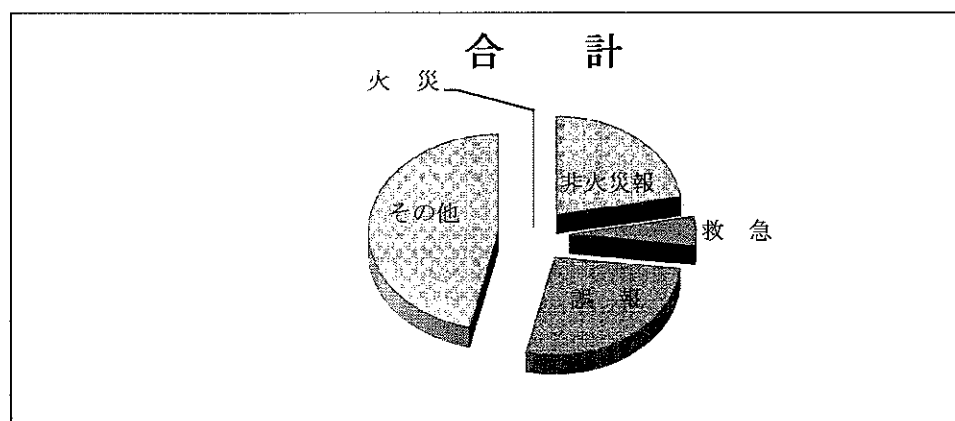
## 緊急通報システム通報状況



	火災	非火災報	救急	誤報	その他	合計
北消防署	2	106	25	148	350	631



	火災	非火災報	救急	誤報	その他	合計
南消防署	0	23	7	56	23	109



	火災	非火災報	救急	誤報	その他	合計
合計	2	129	32	204	373	740

# 予防業務

旧上川南部消防事務組合

## 防火対象物・予防査察調

区 分			防火対象物			予 防 査 察		
			上富良野町	中富良野町	計	上富良野町	中富良野町	計
1	イ	劇場・映画館等			0			0
	ロ	公会堂・集会場	17	13	30	18		18
2	イ	キャバレー・カフェーの類			0			0
	ロ	遊技場・ダンスホール	1	1	2	1	2	3
	ニ	カラオケボックス等	1		1	1		1
3	イ	待合・料理店の類			0			0
	ロ	飲食店	27	12	39	62	8	70
4		百貨店・マーケット	20	6	26	15	5	20
5	イ	旅館・ホテル	22	19	41	31	22	53
	ロ	寄宿舎・下宿	185	48	233		1	1
6	イ	病院・診療所	6	3	9	7	2	9
	ロ	自力避難が困難な社会福祉施設	2	4	6	9	4	2
	ハ	上記以外の社会福祉施設	7		7	1	4	7
	ニ	幼稚園の類	1		1	1		1
7		学校の類	12	7	19	10	14	24
8		図書館・郷土館	8	1	9	2	2	4
9	イ	蒸気・熱気浴場			0			0
	ロ	公衆浴場	1		1	1		1
10		車両の停車場			0			0
11		神社・寺院類	14	7	21		15	15
12	イ	工場・作業場	61	16	77	4	4	8
	ロ	映画スタジオ			0			0
13	イ	自動車車庫・駐車場	8	13	21	2	1	3
	ロ	飛行機格納庫			0			0
14		倉庫	116	54	170	6	8	14
15		その他の官公署 事業所 事業所その他	125	18	143	10	8	18
16	イ	特定防火対象物が存する 複合用途防火対象物	64	5	69	21	6	27
	ロ	イに掲げる以外の 複合用途防火対象物	32	1	33			0
計			730	228	958	202	106	299



## 防 火 管 理 者 ・ 消 防 計 画

区 分		法第8条 該当防 火物 対象計	上 富 良 野 町			中 富 良 野 町		
			対象物数	防火管理 者届出済 対象物数	消防計画 届出済 対象物数	対象物数	防火管理 者届出済 対象物数	消防計画 届出済 対象物数
1	イ	劇場・映画館等	0					
	ロ	公会堂・集会場	20	12	12	12	8	8
2	イ	キャバレー・カフェーの類	0					
	ロ	遊技場・ダンスホール	2	1	1	1	1	1
	二	カラオケボックス等	1	1	1	1		
3	イ	待合・料理店の類	0					
	ロ	飲食店	27	22	14	12	5	4
4		百貨店・マーケット	17	12	8	5	5	5
5	イ	旅館・ホテル	13	6	6	6	7	7
	ロ	寄宿舎・下宿	5	4	3	3	1	1
6	イ	病院・診療所	5	4	4	4	1	1
	ロ	自力避難が困難な社会福祉施設	4	2	2	2	2	2
	ハ	上記以外の社会福祉施設	7	5	5	5	2	2
	二	幼稚園の類	1	1	1	1		
7		学校の類	8	6	6	6	2	2
8		図書館・郷土館	3	2	1	0	1	1
9	イ	蒸気・熱気浴場	0					
	ロ	公衆浴場	0					
10		車両の停車場	0					
11		神社・寺院類	12	5	3	2	7	7
12	イ	工場・作業場	4	3	3	3	1	1
	ロ	映画スタジオ	0					
13	イ	自動車車庫・駐車場	0					
	ロ	飛行機格納庫	0					
14		倉庫	0					
15		前各項に該当しない事業所	11	5	4	3	6	6
16	イ	複合用途(特定含む)	35	32	24	21	3	3
	ロ	複合用途(その他)	3	3	3	1		
計			178	126	101	88	52	51

## 法・条例等による届出等処理件数

区 分		北 消 防 署 (上富良野町)	南 消 防 署 (中富良野町)	計	
消 防 法 に よ る 事 務	建 築 物 消 防 同 意	51	8	59	
	危 険 物	設 置 許 可 申 請			
		変 更 許 可 申 請	5	3	8
		水 張 ・ 水 圧 検 査			
	施 設	完 成 検 査 申 請	4	3	7
		仮 使 用 承 認 申 請	3	2	5
		譲 渡 ・ 引 渡 届	1	4	5
		廃 止 届	2		2
		危険物保安監督者選任(解任)届	9	1	10
		防火管理者選任(解任)届	16	23	39
条 例 に よ る 事 務	圧縮アセチレンガス等の貯蔵届				
	消防用設備等着工届		6	6	
	消防用設備等設置届	13	8	21	
	消 防 計 画 書	12	27	39	
	消防用設備等点検結果報告書	166	154	320	
	防火対象物使用開始届	8	8	16	
	ボイラー・かまど届	4	2	6	
そ の 他	発電・変電設備等届	4	2	6	
	揚 煙 等 の 届	13	1	14	
	煙火打ち上げ等の届	17	9	26	
	催 物 開 催 届				
	少量危険物貯蔵取扱届	10	5	15	
	集 合 煙 突 検 査 申 請				
	り 災 証 明 願	6	2	8	
計		344	268	612	

## 危険物製造所等町別状況調

町 別 製造所等	給 油 取 扱 所	一 般 取 扱 所	屋 内 貯 蔵 所	屋 内 タンク 貯蔵所	屋 外 タンク 貯蔵所	移 動 タンク 貯蔵所	簡 易 タンク 貯蔵所	屋 外 貯 蔵 所	地 下 タンク 貯蔵所	合 計
上 富 良 野 町	9	9	7	1	12	12		3	42	95
中 富 良 野 町	5	1			2	6			19	33
合 計	14	10	7	1	14	18		3	61	128