

# 消防年報

平成25年版

富良野広域連合消防本部

## は し が き

この消防年報は、富良野広域連合消防本部の消防現況、平成24年における消防業務の諸資料及び各種統計を収録したもので、今後の消防行政を推進するにあたっての資料として、消防関係者をはじめ広く地域住民の防災の指針として活用していただければ幸いです。

なお、この年報の資料のうち、火災、救急、救助及び予防に関する統計は、暦年で収録し、平成25年4月1日によらないものについては、各表の右上に調査年月日を示しました。

平成25年 9月

富良野広域連合消防本部  
消防長 原 一 志



# 消防の沿革

# 富良野広域連合消防年報目次

## 消 防 の 沿 革

富良野広域連合消防の沿革	1
--------------	---

## 消 防 の 概 要

管轄区域図	4
面積と位置、世帯数と人口、世帯数と人口の推移	5
消防組織機構	6
役職者名簿	7
執行機関、監査委員	8
平成25年度消防予算	9
消防職員階級別人員配置状況、年齢状況、勤続年数状況	10
消防学校教育派遣状況	11
消防団員報酬・費用弁償、消防団員の定員と実員	12

## 消 防 の 施 設

消防庁舎及び職員住宅の概要	13
消防水利保有状況、消防無線保有状況	14
消防車両保有状況<消防本部・消防署支署>	15
消防車両保有状況<消防団>	16

## 火 災 統 計

火災発生状況	17
構成市町村別火災概要	18
月別火災発生状況、曜日別火災発生状況、時間別火災発生状況	19
構成市町村別5年間火災発生状況	20

## 救 急 救 助 統 計

署・支署別救急出動状況	21
過去5年間の救急出動件数及び搬送人員、応急手当啓発等の活動状況	22
署・支署別救助出動状況	23

## 予 防 業 務

構成市町村別防火対象物状況調	24
構成市町村別防火対象物査察実施数	25
構成市町村別防火対象物各種届出等処理件数	26
構成市町村別防火管理者届出・消防計画届出状況<甲種>	27
構成市町村別防火管理者届出・消防計画届出状況<乙種>	28
構成市町村別危険物製造所等状況調、構成市町村別危険物製造所等査察実施数	29
構成市町村別製造所等各種届出等処理件数	30

# 富良野広域連合消防の沿革

No.1

年 度	年 月 日	沿 革
平成 20 年度	9月 1日	富良野広域連合設立 (消防・環境衛生・学校給食・公共串内牧場) 4部門統合 初代 広域連合長 能 登 芳 昭 (富良野市長) 副広域連合長 向 山 富 夫 (上富良野町長) 事務管理者 石 井 隆 (富良野副市長) 議 会 議 長 西 村 昭 教 (上富良野町議会議長) (議会構成各市町村3名 合計15名)
	2月27日	防災広報車受納 (日本消防協会寄贈) 富良野消防署に配置
平成 21 年度	4月 1日	富良野広域連合消防本部発足 富良野地区消防組合消防本部と上川南部消防事務組合消防本部が統 合し、富良野広域連合消防本部に業務移行 富良野広域連合消防本部開所式挙行 初代 消 防 長 藤 田 三 郎 (職員数12名 内上富署兼務職員数5名) 次長兼警防課長 菊 地 繁 総 務 課 長 芳 川 洋 予 防 課 長 赤 松 広 樹 富良野消防署長 佐々木 賢 一 (職員数39名) 上富良野消防署長 三 原 康 敬 (職員数28名) 中富良野支署長 杉 木 博 明 (職員数16名) 南富良野支署長 柴 田 崇 (職員数16名) 占冠支署長 藤 田 重 之 (職員数13名)  富良野消防団長 玉 手 英 信 (団員数162名) 上富良野消防団長 赤 川 昇 (団員数55名) 中富良野消防団長 大 竹 福 男 (団員数55名) 南富良野消防団長 高 橋 逸 郎 (団員数63名) 占冠消防団長 小 峰 義 雄 (団員数46名)
	5月22日	島サミット (トマム) ~23日
	10月 1日	高規格救急車購入 南富良野支署に配置
	10月 7日	指令車購入 消防本部に配置
	10月24日	占冠~トマム間 高速道路開通
	11月20日	高規格救急車購入 上富良野消防署に配置
	11月27日	消防車 (CD-1) 購入 富良野消防団 (第1分団) に配置
	12月 7日	占冠支署庁舎等整備工事 (3,600万円)
	12月25日	軽消防車受納 (日本損害保険協会寄贈) 上富良野消防団に配置
	3月25日	エコ型消防タンク車 (3,500L) 購入 占冠支署に配置 (管内初導入)
	3月31日	消防長以下7名の退任式 (消防本部)
平成 22 年度	4月 1日	2代 消 防 長 菊 地 繁 (職員数12名 内上富署兼務職員数5名) 次長兼警防課長 原 一 志 総 務 課 長 谷 口 繁 予 防 課 長 柏 倉 正 勝 富良野消防署長 佐々木 賢 一 (職員数39名) 上富良野消防署長 西 川 秋 雄 (職員数27名) 中富良野支署長 杉 木 博 明 (職員数16名) 南富良野支署長 石 川 信 行 (職員数15名) 占冠支署長 藤 田 重 之 (職員数13名)

# 富良野広域連合消防の沿革

No.2

年 度	年 月 日	沿 革	
平成 22 年 度	4月 1日	富良野消防団長 若 宮 栄 一 (団員数165名) 上富良野消防団長 赤 川 昇 (団員数53名) 中富良野消防団長 上 村 四 男 (団員数55名) 南富良野消防団長 高 橋 逸 郎 (団員数64名) 占冠消防団長 小 峰 義 雄 (団員数46名)	
	5月15日	広域連合長 能登芳昭 (富良野市長) 再選	
	5月26日	高規格救急車購入 富良野消防署山部出張所に配置	
	6月 5日	事務管理者 石井隆 (富良野副市長) 再任	
	7月 1日	上富良野町女性防火クラブ 内閣総理大臣表彰 (安全功労) 受賞	
	7月14日	仮眠室個室化工事 (南富良野支署)	
	8月26日	全消会道北支部協議会総務課長会議 (上富良野町)	
	8月28日	第37回全消会道北地区上川南ブロック野球大会 (上富良野町) 仮眠室個室化工事 (富良野消防署) 救急消毒室工事 (中富良野支署)	
	3月31日	小型動力ポンプ付水槽車購入 中富良野支署に配置 消防長以下6名の退任式 (消防本部)	
	平成 23 年 度	4月 1日	3代 消 防 長 原 一 志 (職員数12名 内上富署兼務職員数5名) 次長兼警防課長 山 中 工 総 務 課 長 谷 口 繁 予 防 課 長 千 徳 信 之 富良野消防署長 宇 治 茂 (職員数42名) 上富良野消防署長 西 川 秋 雄 (職員数28名) 中富良野支署長 杉 木 博 明 (職員数17名) 南富良野支署長 山 西 暢 哉 (職員数15名) 占 冠 支 署 長 藤 田 重 之 (職員数13名)  富良野消防団長 若 宮 栄 一 (団員数162名) 上富良野消防団長 赤 川 昇 (団員数54名) 中富良野消防団長 上 村 四 男 (団員数55名) 南富良野消防団長 高 橋 逸 郎 (団員数62名) 占冠消防団長 小 峰 義 雄 (団員数47名)
9月15日~16日		道北地区広域応援訓練研修会 (上富良野町) 仮眠室個室化工事、水槽付消防ポンプ車購入 (富良野消防署) 水槽付消防ポンプ車購入、消防団員防火衣更新 (南富良野支署) 連絡車購入、トイレ改修、電話機更新 (上富良野消防署) 消防団員防火衣更新 (占冠支署)	
3月31日		総務課長他4名の退任式 (消防本部)	
平成 24 年 度		4月 1日	3代 消 防 長 原 一 志 (職員数11名 内上富署兼務職員数4名) 次長兼総務課長 村 上 政 幸 警 防 課 長 千 徳 信 之 予 防 課 長 長谷川 右 富良野消防署長 山 中 工 (職員数42名) 上富良野消防署長 新 谷 昌 信 (職員数27名) 中富良野支署長 丸 山 伸 一 (職員数16名) 南富良野支署長 五日市 勉 (職員数17名) 占 冠 支 署 長 藤 田 重 之 (職員数15名)

# 富良野広域連合消防の沿革

No.3

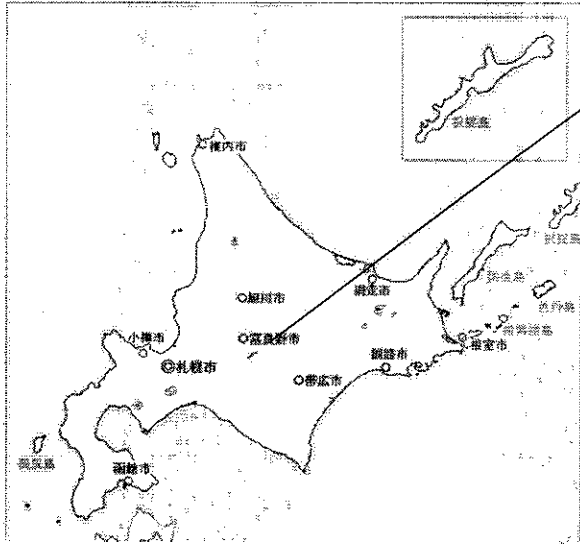
年 度	年 月 日	沿 革
	<p>4月 1日</p> <p>3月 6日</p>	<p>富良野消防団長 若 宮 栄 一 (団員数166名)                      上富良野消防団長 古茂田 洋 三 (団員数55名)                      中富良野消防団長 上 村 四 男 (団員数55名)                      南富良野消防団長 高 橋 逸 郎 (団員数64名)                      占冠消防団長 小 峰 義 雄 (団員数42名)</p> <p>デジタル無線整備 (基本設計) (各署支署共通事項)                      上水道消火栓新設 3 基、防火水槽新設 1 基、空気呼吸器高圧コンプレッサー購入、酸素呼吸器購入、分団東山庁舎外壁塗装工事、分団布礼別消防庁舎外壁塗装工事 (富良野消防署)                      高規格救急車購入 (中富良野支署)                      消防団員用防火衣購入、酸素呼吸器購入 (南富良野支署)                      占冠消防団 消防庁長官表彰旗受章</p>
<p>平成 25 年 度</p>	<p>4月 1日</p>	<p>南富良野支署長 安 部 隆 廣 (職員数16名) 就任                      占冠支署長 橋 光 雄 (職員数14名) 就任</p> <p>(各署支署共通事項) 消防救急デジタル無線実施設計                      (富良野消防署) 上水道消火栓新設、防火水槽新設事業、高規格救急自動車購入、庁舎耐震改修整備 (診断調査・実施設計)                      (上富良野消防署) 酸素呼吸器購入、防災車庫訓練デッキ床防水・鉄部塗装修理                      (中富良野支署) 消防団員夏服等被服整備                      (南富良野支署) 空気呼吸器用ボンベ購入、支署庁舎照明器具改修工事、消防団員防火衣購入                      (占冠支署) 小型動力ポンプ付積載車購入、消防用ホース購入</p>



# 消防の概要



# 管轄区域図



富良野広域連合	
凡	◎消防本部
例	○消防署・支署・出張所
	●消防団

◎富良野広域連合消防本部  
○上富良野消防署  
●上富良野消防団本部・第1・3分団

●上富良野消防団第2分団（東中）

○上富良野消防署中富良野支署  
●中富良野消防団本部・第1・3分団

●中富良野消防団第2分団（旭中）

○富良野消防署  
●富良野消防団本部・第1分団

●富良野消防団第5分団（布部）

○富良野消防署山部出張所  
●富良野消防団第3分団（山部）

●富良野消防団第2分団第1部（東山）

●南富良野消防団第3分団（下金山）

●南富良野消防団第4分団（金山）

●南富良野消防団第2分団（落合）

●占冠消防団第2分団（トマム）

○富良野消防署占冠支署  
●占冠消防団本部・第1分団

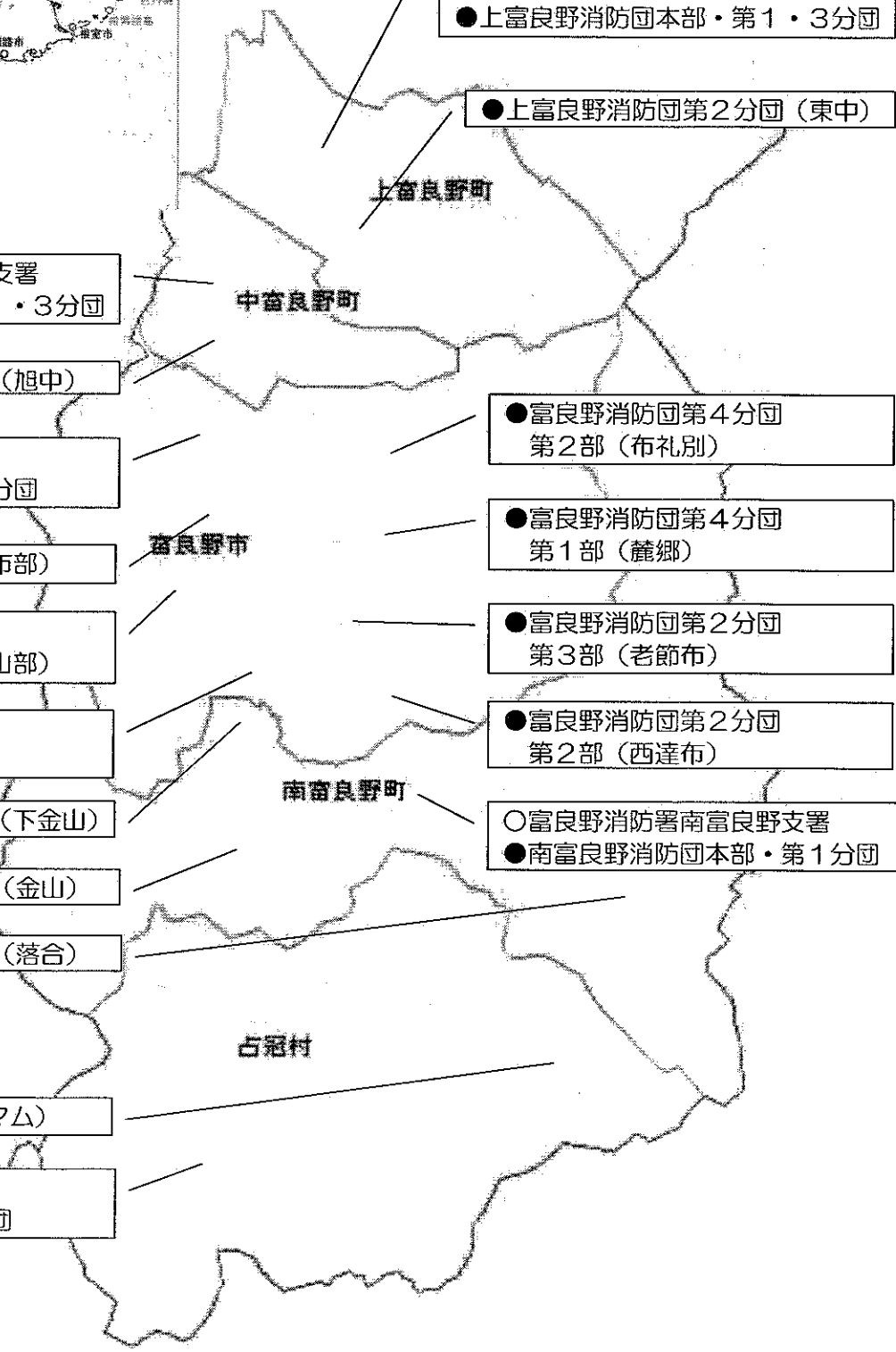
●富良野消防団第4分団第2部（布礼別）

●富良野消防団第4分団第1部（麓郷）

●富良野消防団第2分団第3部（老節布）

●富良野消防団第2分団第2部（西達布）

○富良野消防署南富良野支署  
●南富良野消防団本部・第1分団



## 面積と位置

区分 市町村別	面積km <sup>2</sup>	東西km	南北km
富良野市	600.97	32.8	27.3
上富良野町	237.18	24.6	19.0
中富良野町	108.70	17.9	13.4
南富良野町	665.52	43.3	45.9
占冠村	571.31	37.2	27.7
計	2,183.68		

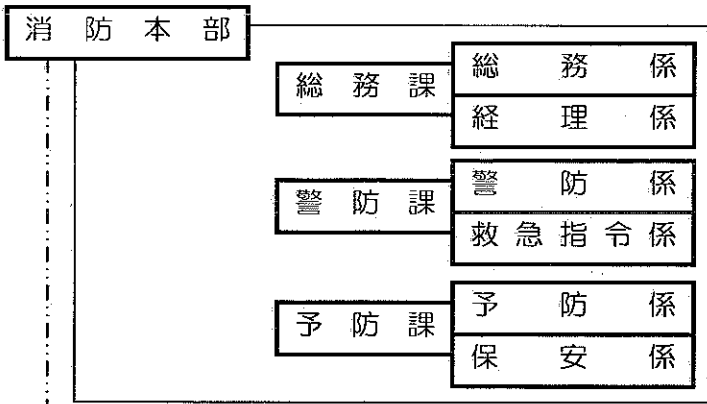
## 世帯数と人口

区分 市町村別	世帯数	人口		
		男	女	計
富良野市	10,938	11,078	12,437	23,515
上富良野町	5,266	5,812	5,755	11,567
中富良野町	2,203	2,590	2,828	5,418
南富良野町	1,494	1,399	1,380	2,779
占冠村	593	568	574	1,142
計	20,494	21,447	22,974	44,421

## 世帯数と人口の推移

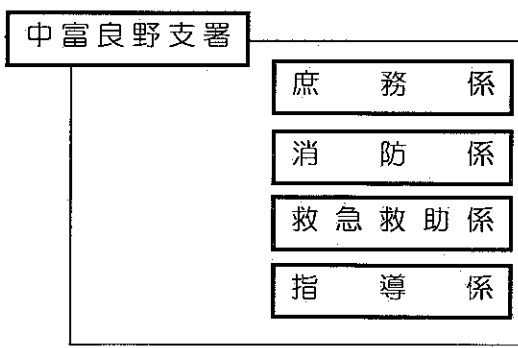
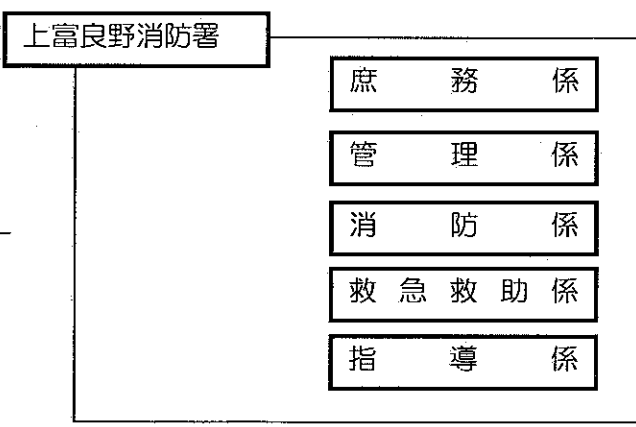
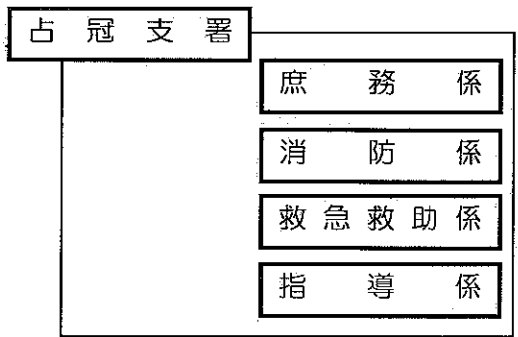
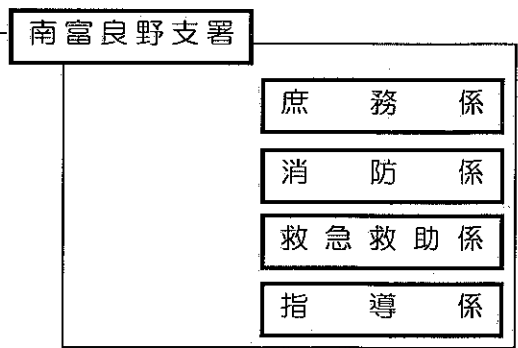
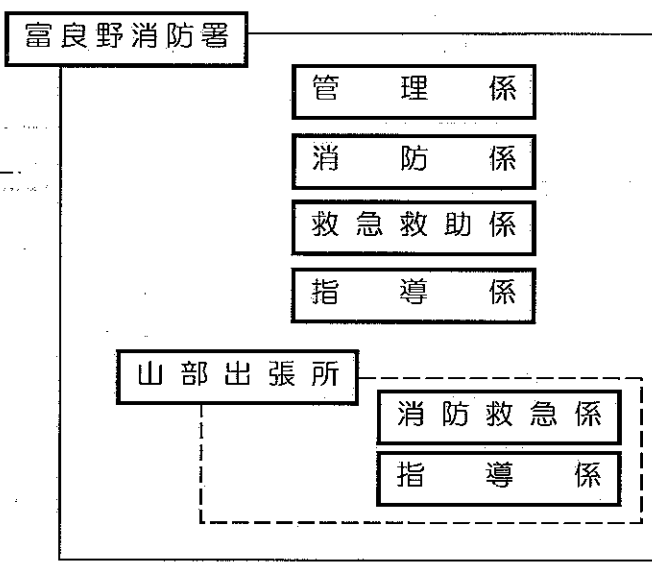
区分 市町村別	平成22年度		平成23年度		平成24年度	
	世帯数	人口	世帯数	人口	世帯数	人口
富良野市	10,800	24,143	10,840	23,977	10,873	23,681
上富良野町	5,261	11,887	5,279	11,777	5,286	11,728
中富良野町	2,163	5,615	2,015	5,545	2,199	5,495
南富良野町	1,497	2,879	1,199	2,850	1,507	2,809
占冠村	597	1,211	587	1,167	579	1,140
計	20,318	45,735	19,920	45,316	20,444	44,853

# 消防組織機構



消防職員配置數  
(平成25年4月1日現在)

消防本部	11名
(内上富良野消防署兼務職員 4名)	
富良野消防署	42名
上富良野消防署	23名
中富良野支署	15名
南富良野支署	16名
占冠支署	14名
合計	121名



# 役職者名簿

【平成25年 4月1日現在】

議会議員

議席	職名	氏名	備考
1	議員	むら かし 村 上 和 子	上富良野町議会議員
2	議員	なか むら あり ひで 中 村 有 秀	
3	議員	たに 谷 だだし 忠	
4	議員	ほう しょう たか みつ 北 條 隆 光	中富良野町議会議員
5	議員	いし がみ ただ やす 石 神 唯 安	
6	議長	やす い ひと や 安 井 士 八	
7	議員	さか い とし お 酒 井 年 夫	南富良野町議会議員
8	議員	こん 金 つよし 強	
9	議員	い とう たけし 伊 藤 健	
10	議員	こ みね よし お 小 峰 義 雄	占冠村議会議員
11	副議長	はせがわ あき とし 長谷川 耿 聰	
12	議員	き むら かず とし 木 村 一 俊	
13	議員	はぎ わら ひろ ゆき 荻 原 弘 之	富良野市議会議員
14	議員	ほん ま とし ゆき 本 間 敏 行	
15	議員	おか もと たかし 岡 本 俊	

# 執行機関

【平成25年 4月1日現在】

職名	氏名	備考
広域連合長	の と よし あき 能 登 芳 昭	富良野市長
副広域連合長 (消防担当)	むかい やま とみ お 向 山 富 夫	上富良野町長
事務管理者	いし い たかし 石 井 隆	富良野副市長

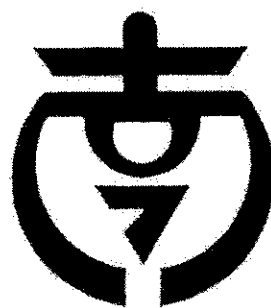
# 監査委員

【平成25年 4月1日現在】

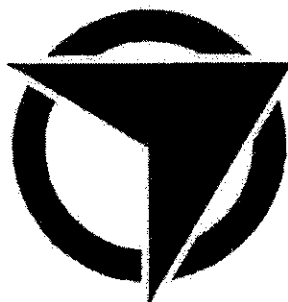
職名	氏名	備考
監査委員（見識）	まつ うら さとし 松 浦 惶	富良野市代表監査委員
監査委員（議選）	い とう たけし 伊 藤 健	南富良野町議会議員



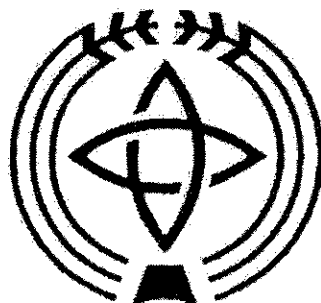
上富良野町



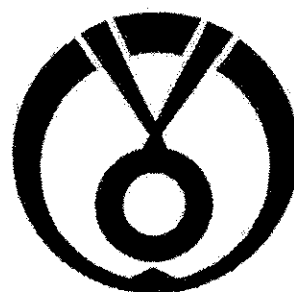
南富良野町



富良野市



中富良野町



占冠村

# 平成25年度消防予算

## 【1】広域連合の予算状況

### ア 消防費の割合

(千円・%)

内 訳	一般会計	消 防 費	構 成 比	そ の 他
平成25年度予算	2,333,546	1,299,518	55.7	1,034,028

※その他は、議会費・総務費・衛生費・農林業費・教育費・予備費

### イ 消防費の内訳

(千円・%)

総 額	本 部 費	常備消防費	非常備消防費	消防施設費	公 債 費
1,299,518	90,137	968,278	125,860	84,912	30,331

## 【2】構成市町村の負担金（消防費分）と割合

### ア 市町村負担金

(千円・%)

負担金総額	富良野市	上富良野町	中富良野町	南富良野町	占 冠 村
1,201,595	487,327	257,207	168,838	166,217	122,006
	40.56	21.41	14.05	13.83	10.15

### イ 経費内容と割合

区 分	経費の内容	負 担 割 合
共通経費	消防本部費	均等割 15% 標準財政規模割 5% 人口割 80%
単独経費	1 消防署費・支署費 2 消防団費 3 施設費	該当経費に係る市町村が、その経費の全額を負担

## 消防職員階級別人員配置状況

【平成25年4月1日現在】

階級別 区分	消防監	司令長	司令	司令補	士長	副士長	消防士	職員	合計
消防本部	1	1	2	3	2		1	1	11
富良野消防署		1	4	12	10	5	10		42
上富良野消防署		1	3	8	7		3	1	23
中富良野支署			3	4	4		4		15
南富良野支署			2	4	2	2	6		16
占冠支署			2	4	4	2	2		14
合計	1	3	16	35	29	9	26	2	121

## 消防職員階級別年齢状況

【平成25年4月1日現在】

階級別 年齢	消防監	司令長	司令	司令補	士長	副士長	消防士	職員	合計
20歳未満							3		3
～25歳未満							18		18
～30歳未満					6	8	5		19
～35歳未満				1	18	1			20
～40歳未満				19	5				24
～45歳未満			1	12					13
～50歳未満			2	2				1	5
～55歳未満			5						5
55歳以上	1	3	8	1				1	14
合計	1	3	16	35	29	9	26	2	121

## 消防職員階級別勤続年数状況

【平成25年4月1日現在】

階級別 年齢	消防監	司令長	司令	司令補	士長	副士長	消防士	職員	合計
5年未満			1			4	24		29
～10年未満					7	5	2		14
～15年未満				4	16				20
～20年未満			1	9	6				16
～25年未満			1	17					18
～30年未満			1	4				1	6
～35年未満			4						4
35年以上	1	3	8	1				1	14
合計	1	3	16	35	29	9	26	2	121

# 消防学校教育派遣状況 【平成24年4月1日～平成25年3月31日】

教育科・課程		区分		富良野	上富良野	中富良野	南富良野	占冠	計	
		前期	後期							
消 防	初任教育	前期		1	1			1	3	
		後期		1			1	1	3	
職 員 に 対 す る 教 育	専科教育	警防科		1		1			2	
		予防査察科		1			1		2	
		危険物科								
		火災調査科								
		救急科		1	1	1	1		4	
		救助科		1				1	2	
	幹部教育	新任消防長研修								
		幹部科								
	特別教育	はしご自動車運用課程			3					3
					1					1
気管挿管講習										
		薬剤投与講習				1			1	
		追加講習(病院実習)				1			1	
気管挿管再認定講習			3	1	1	1	1	7		
ビデオ硬性挿管用喉頭鏡講習				1				1		
消防団員教育	基礎教育									
	女性教育									
	幹部教育			2	1	1			4	
合	計			15	7	4	4	4	34	



## 消防団員報酬・費用弁償

富良野消防団・南富良野消防団・占冠消防団の報酬

【円】

階級 額	団 長	副団長	分団長	副分団長	部 長	班 長	団 員
報酬年額	138,000	102,000	84,000	60,000	54,000	48,000	42,000

上富良野消防団・中富良野消防団の報酬

【円】

階級 額	団 長	副団長	分団長	副分団長	部 長	班 長	団 員
報酬年額	192,000	156,000	108,000	96,000	75,600	69,600	66,000

富良野消防団・南富良野消防団・占冠消防団の報酬

区 分	支給単位	支給額	摘 要
出 動	1 回	4,500円	出勤については、1回の出動時間が4時間を超えるときは、4時間を超える毎に1回として支給する
訓 練	1 日	5,000円	
警 戒	1 日	4,500円	

上富良野消防団・中富良野消防団の費用弁償

区 分	支給単位	支給額	摘 要
出 動	1 回	6,000円	出勤については、1回の出動時間が4時間を超えるときは、4時間を超える毎に1回として支給する
訓 練	1 日	5,000円	
警 戒	1 日	5,000円	
その他必要と認める勤務	1 日	1,700円	

## 消防団員の定員と実員

【平成25年4月1日現在】

	定 員	実 員	実 員 率	平均年齢	最高年齢	最低年齢
富良野消防団	180人	165人	92%	42歳	70歳	23歳
上富良野消防団	55人	55人	100%	43歳	64歳	23歳
中富良野消防団	55人	55人	100%	37歳	62歳	22歳
南富良野消防団	70人	64人	91%	45歳	67歳	24歳
占冠消防団	50人	42人	84%	45歳	69歳	27歳



# 消防の施設

# 消防庁舎及び職員住宅の概要

	名 称	所 在 地	構 造	延面積 (㎡)	建築年月 日
富	広域連合事務局 富良野消防署 消防団第1分団庁舎	富良野市 栄町18番20号	RC造2階建	1,303.48	S54.8.11
	富良野消防署 資機材庫	富良野市 栄町19番	S造2階建	278.41	H12.11.8
	消防団第2分団 第1部庁舎	富良野市 字東山市街	RC造平屋建	162.00	S48.9.20
良	消防団第2分団 第2部庁舎	富良野市 字西達布	S造平屋建	207.00	S56.8.6
	消防団第2分団 第3部庁舎	富良野市 字老節布	W造2階建	95.85	S61.9.30
野	山部出張所 消防団第3分団庁舎	富良野市 山部東町5番41号	S造2階建	602.99	S58.11.25
	消防団第4分団 第1部庁舎	富良野市 字麓郷	W造平屋建	353.16	S63.9.6
	消防団第4分団 第2部庁舎	富良野市 字布礼別	W造平屋建	70.87	H4.9.14
市	消防団第5分団庁舎	富良野市字布部	W造2階建	238.14	H3.9.10
	消防本部 上富良野消防署	上富良野町 大町2丁目2番46号	RC造2階建 地下1階	1,333.00	S42.7.19
上 富 良 野 町	消防団第1・3分団庁舎 防災車庫	上富良野町 大町2丁目2番46号	S造2階建	528.00	H18.12.14
	東中消防庁舎 消防団第2分団庁舎	上富良野町 東8線北18号	Wモルタル一部 B造2階建	91.98	S55.11.21
中 富 良 野 町	中富良野支署 消防団第1・3分団庁舎	中富良野町 本町9番1号	RC造2階建	719.12	S58.11.29
	旭中消防庁舎 消防団第2分団庁舎	中富良野町 東9線北12号	S造平屋建	32.00	S61.12.2
南 富 良 野 町	南富良野支署 消防団第1分団庁舎	南富良野町 字幾寅860番地	RC造2階建	521.77	S49.12.3
	落合消防庁舎 消防団第2分団庁舎	南富良野町 字落合	SB一部W造 平屋建	163.41	S52.10.8
	下金山消防庁舎 消防団第3分団庁舎	南富良野町 字下金山	SB一部W造 平屋建	174.18	S52.11.10
	金山消防庁舎 消防団第4分団庁舎	南富良野町 字金山	RC造2階建	300.85	S49.12.3
	南富良野支署 消防吏員待機宿舎	南富良野町 字幾寅	B造平屋建 1棟2戸建て	120.04	S50.11.15
占 冠 村	占冠支署 消防団第1分団庁舎	占冠村 字シムカブ原野46番97	RC造2階建	1,123.03	H4.3.5
	消防団第2分団庁舎	占冠村字上トマム	S造平屋建	88.00	S62.12.19

# 消防水利保有状況

(H25. 4. 1現在)

水利区分 地区別	防 火 水 槽	消 火 栓
富 良 野 市	73	241
上 富 良 野 町	31	164
中 富 良 野 町	22	59
南 富 良 野 町	54	61
占 冠 村	19	42
合 計	199	567

# 消防無線保有状況

	基 地 局	車載用移動局	携帯用移動局
消 防 本 部		1	1
富 良 野 消 防 署	ふらのしょうぼう	25	41
	ひがしやましょうぼう		
	やまべしょうぼう		
	ろくごうしょうぼう		
	ぬのべしょうぼう		
上 富 良 野 消 防 署	かみふしょうぼう	12	12
中 富 良 野 支 署	なかふしょうぼう	9	9
南 富 良 野 支 署	なんぷしょうぼう	8	11
	なんぷしもかなやまちゆうけい		
占 冠 支 署	しむかっぴしょうぼう	9	11
	とまむしょうぼう		
	ふらのこういきれんごうしょうぼうほべつとんねる		
	ふらのこういきれんごうしょうぼうほべつとんねる		
	ふらのこういきれんごうしょうぼうしむかっぴとんねる		
	ふらのこういきれんごうしょうぼうしむかっぴとんねる		
合 計		64	85

消防車両保有状況<消防本部・消防署・支署>

配 置	車 種	無 線 呼 出 名 称	年 式	ポンプ種別	
消 防 本 部	指 令 車	ニッサン ジープ	ふらのこういきほんぶしれい	H21	
	業 務 車	トヨタ セダン		H3	
富 良 野 消 防 署	指 令 車	トヨタ ワゴン	ふらのしれい1	H9	
	指 令 車	トヨタ ジープ	ふらのしれい2	H12	
	指 令 車	トヨタ ワゴン	やまべしれい	H22	
	化 学 車	日 野 II型	ふらのかがく	H7	A-2
	タンク車	イスズ II型	ふらのたんく	H8	A-2
	タンク車	イスズ II型	やまべだんたんく	H10	A-2
	大型水槽車	イスズ 煙付	ふらのすいそう	H9	B-2
	大型水槽車	ニッサン 煙付	やまべだんすいそう	H2	B-2
	救助工作車	日 野 II型	ふらのきゅうじょ	H13	
	屈折梯子車	日 野 25m級	ふらのくっせつ	H14	A-2
	救 急 車	トヨタ 高規格	ふらのきゅうきゅう1	H19	
	救 急 車	トヨタ 高規格	ふらのきゅうきゅう2	H12	
	救 急 車	トヨタ 高規格	やまべきゅうきゅう	H22	
	人員輸送車	トヨタ バス	ふらの ゆそう	H7	
	広 報 車	トヨタ ミニバン	ふらのこうほう	H17	
	広 報 車	スバル ワゴン		H21	
	連 絡 車	ニッサン ワゴン		H14	
上 富 良 野 消 防 署	指 令 車	ニッサン ジープ	かみふしれい	H21	
	タンク車	日 野 II型	かみふたんく	H19	A-2
	大型水槽車	イスズ 煙付	かみふすいそう	H2	B-2
	高所救助作業車	日 野 吐高15.7m	かみふこうしよ	H19	
	救 急 車	トヨタ 高規格	かみふきゅうきゅう1	H21	
	救 急 車	トヨタ 2B	かみふきゅうきゅう2	H14	
	連 絡 車	トヨタ ワゴン	かみふぎょうむ	H23	
	広 報 車	トヨタ ミニバン	かみふこうほう	H18	
	雪 上 車	オオハラ 大型特殊		H元	
中 富 良 野 支 署	タンク車	イスズ II型	なかふたんく	H16	A-2
	大型水槽車	日 野 煙付	なかふすいそう	H23	B-2
	救 急 車	トヨタ 高規格	なかふきゅうきゅう	H24	
	指 揮 車	トヨタ ジープ	なかふしき	H21	
	連 絡 車	ニッサン ワゴン	なかふぎょうむ	H14	
	人員輸送車	ミツピン バス	なかふゆそう	H16	
南 富 良 野 支 署	指 令 車	トヨタ ミニバン	なんぶしれい	H20	
	救 急 車	ニッサン 高規格	なんぶきゅうきゅう	H21	
	タンク車	日 野 II型	なんぶたんく	H24	A-2
	大型水槽車	イスズ 煙付	なんぶすいそう	H8	B-2
占 冠 支 署	タンク車	日 野 II型	しむかっぴたんく	H22	A-2
	大型水槽車	日 野 煙付	しむかっぴすいそう	H元	B-2
	広報連絡車	ニッサン ワゴン	しむかっぴこうほう	H13	
	救 急 車	ニッサン 高規格	しむかっぴきゅうきゅう1	H19	
	救 急 車	イスズ 高規格	しむかっぴきゅうきゅう2	H8	

## 消防車両保有状況<消防団>

配 置	車 種	無線呼出名称	年 式	ポンプ種別
富良野消防団	ポンプ車	イスズ CD-I型	ふらのたんぽんぷ1	H16 A-2
	ポンプ車	イスズ CD-I型	ふらのたんぽんぷ2	H21 A-2
	ポンプ車	イスズ CD-I型	ふらのたんぽんぷ3	H3 A-2
	タンク車	日野 II型	ひがしやまだんたんく	H11 A-2
	ポンプ車	イスズ CD-I型	ろうせつたんぽんぷ	H6 A-2
	ポンプ車	イスズ CD-I型	にしたつたんぽんぷ	H17 A-2
	ポンプ車	イスズ CD-I型	やまべたんぽんぷ	H18 A-2
	タンク車	日野 II型	ろくごうだんたんく	H23 A-2
	ポンプ車	イスズ CD-I型	ふれべつたんぽんぷ	H4 A-2
	ポンプ車	イスズ CD-I型	ぬのべたんぽんぷ	H5 A-2
上富良野消防団	ポンプ車	トヨタ CD-I型	かみふたんぽんぷ1	H6 A-2
	ポンプ車	イスズ CD-I型	かみふたんぽんぷ2	H4 A-2
	タンク車	イスズ II型	かみふだんたんく	H5 A-1
	軽消防車	スバル 煙ポン付	かみふはんそう	H21 B-2
中富良野消防団	ポンプ車	イスズ CD-II型	なかふたんぽんぷ1	H3 A-2
	ポンプ車	イスズ CD-I型	なかふたんぽんぷ2	H11 A-2
	ポンプ車	イスズ CD-I型	なかふたんぽんぷ3	H7 A-2
南富良野消防団	ポンプ車	イスズ CD-II型	なんぷたんぽんぷ	H3 A-2
	タンク車	日野 II型	おちあいだんたんく	H15 A-2
	タンク車	日野 II型	かなやまだんたんく	H2 A-2
	タンク車	日野 II型	しもかなやまだんたんく	H12 A-2
占冠消防団	タンク車	日野 II型	しむかつたんたんく1	H7 A-2
	ポンプ車	ニッサン CD-II型	しむかつたんぽんぷ1	S60 A-2
	資器材搬送車	トヨタ ポンネット	しむかつたんはんそう	S60
	ポンプ車	イスズ CD-I型	しむかつたんぽんぷ2	H7 A-2



# 火災統計

# 火災発生状況

火災番号	火災発生日	火災種別	出火場所	火元用途	罹災世帯数	罹災人員	死者		焼損台数	焼損床面積㎡	焼損表面積㎡	その他焼損構	損害額(千円)			合計		
							死者	傷者					建物	内容物	その他			
													焼損程度含む)					
													全焼	半焼	部分焼	ぼや		
1	1/10	車両	富良野市字上五区	乗用車					1						1,839	1,839		
2	1/21	建物	富良野市北麻町1番	住宅	1	1	1			37			640	432		1,072		
3	1/23	車両	上富良野町新地区	塵芥車					1						85	85		
4	2/11	建物	富良野市日の出町7番	住宅	2	4	1		1	254	2		5,198	721	194	6,113		
5	3/8	建物	富良野市学田三区	作業場					1					2		2		
6	3/9	建物	富良野市日の出町12番	店舗兼住宅					1		1		1	36		37		
7	3/11	建物	富良野市西麓郷1	プレハブ					1	18			216	29		245		
8	3/31	建物	富良野市字中五区	住宅	1	1			1	143			2,294	22		2,316		
9	4/26	林野	上富良野町国有無番地	原野							47a							
10	5/2	建物	中富良野町東5線	住宅	1	1			1	1			42	2		44		
11	5/10	建物	上富良野町本町1丁目	車庫	1	4			1	20			670	233		903		
12	5/12	建物	富良野市扇町8番	住宅	1	2			1				5	1		6		
13	5/26	建物	富良野市新富町2番	共同住宅	1	5		5	1				20	4		24		
14	5/29	建物	上富良野町本町2丁目	住宅	1	2			1				1	15		16		
15	5/31	その他	中富良野町基線北9号	軌道敷							710							
16	5/31	その他	富良野市朝日町11番	ゴミ集積場							1				6	6		
17	6/3	その他	富良野市北麻町8番	小学校									6	4		10		
18	7/1	建物	上富良野町南町3丁目	物置					1									
19	7/15	その他	上富良野町東4線	河川敷等							453							
20	7/19	建物	中富良野町東2線	風呂場	1	2			1	3			422	20		442		
21	7/20	その他	南富良野町字東陸越	敷地内							9							
22	8/27	建物	富良野市字北麓郷1	車庫	1	6			1	22	46		526	253		779		
23	8/31	その他	富良野市7452番	仮設トイレ							2							
24	9/2	建物	中富良野町西町1番	共同住宅	1	3			1	68			11,471	524	44	44		
25	9/5	建物	中富良野町東2線	物置兼トイレ					1	10			70	64		134		
26	9/9	建物	占冠村字中央	物置					1	10			50			50		
27	9/15	その他	富良野市字上御料	田畑							2,000							
28	9/21	その他	富良野市山部東18線	堆肥場							50							
29	9/25	車両	上富良野町西13線	乗用車											46	46		
30	10/20	建物	富良野市朝日町1番	ホテル									1	14		15		
31	10/30	建物	中富良野町泰江	住宅	1	2			1				6			6		
32	11/17	建物	中富良野町東6線	倉庫					1	194			1,308	1,665		2,973		
33	12/19	建物	占冠村字中央	長屋住宅	1	2			1	2			58	5		63		
34	12/28	車両	上富良野町西2線	貨物車					1						30	30		
											建物	23,005	4,046		194		27,245	
											林野			47a				
											車両				4			2,000
											その他							50
											合計	23,005	4,046		4	2,225	2,244	2,295

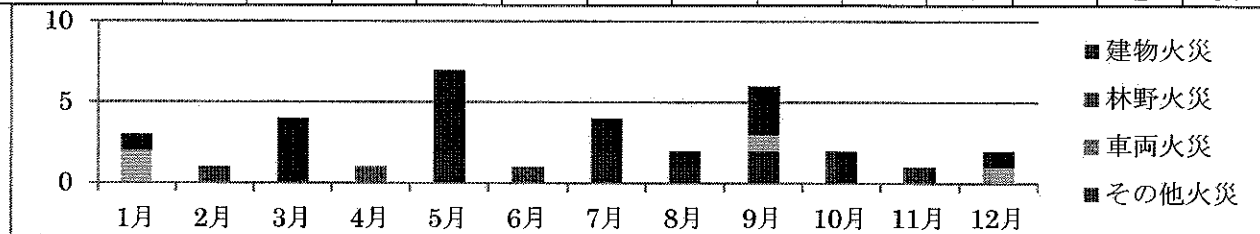


## 構成市町村別火災概要

区分		区域別					計
		富良野市	上富良野町	中富良野町	南富良野町	占冠村	
火災件数	建物火災	10	3	6		2	21
	林野火災		1				1
	車両火災	1	3				4
	その他火災	5		2	1		8
	計	16	7	8	1	2	34
焼損程度	全焼	4	1	3			8
	半焼	1					1
	部分焼	2	1	2		2	7
	ぼや	5	2	2			9
	計	12	4	7	0	2	25
罹災世帯数		7	2	4		1	14
罹災人員		19	6	8		2	35
死傷者	死者	1					1
	負傷者	6					6
建物焼損床面積 (㎡)		474	20	276		12	782
焼損表面積 (㎡)		49	2	5			56
林野焼損面積(㎡)			47				47
損害額 (千円)	建物火災	10,609	929	15,594		113	27,245
	林野火災						
	車両火災	1,839	161				2,000
	その他火災	50					50
	計	12,498	1,090	15,594	0	113	29,295

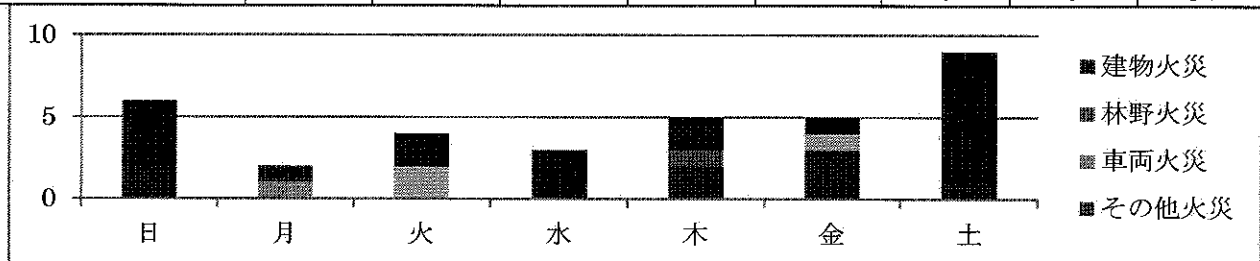
# 月別火災発生状況

火災区分 \ 月	1月	2月	3月	4月	5月	6月	7月	8月	9月	10月	11月	12月	合計
建物火災	1	1	4		5		2	1	3	2	1	1	21
林野火災				1									1
車両火災	2								1			1	4
その他火災					2	1	2	1	2				8
合計	3	1	4	1	7	1	4	2	6	2	1	2	34



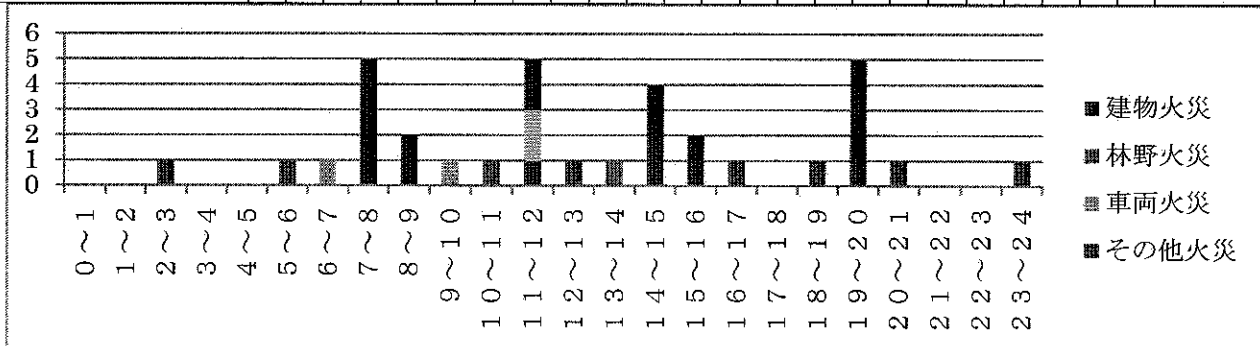
# 曜日別火災発生状況

火災区分 \ 曜日	日	月	火	水	木	金	土	合計
建物火災	4	1	2	3	2	1	8	21
林野火災					1			1
車両火災		1	2			1		4
その他火災	2				2	3	1	8
合計	6	2	4	3	5	5	9	34



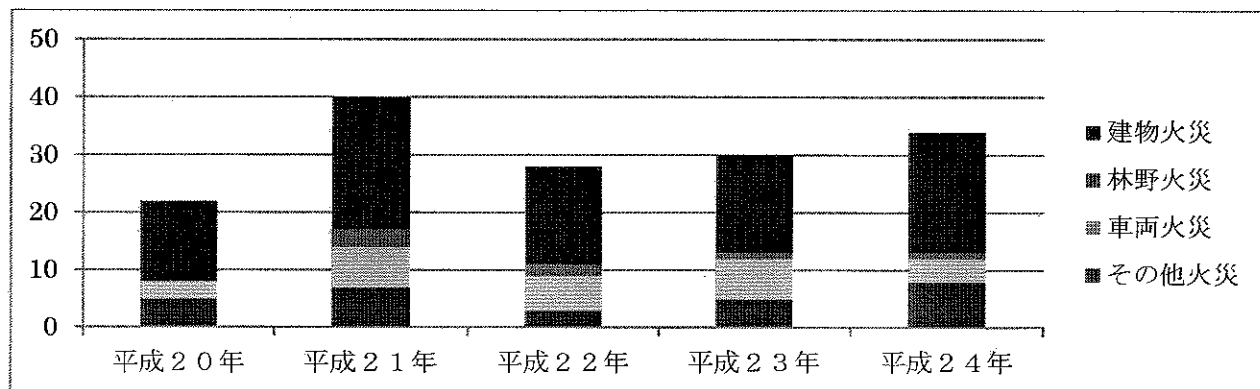
# 時間別火災発生状況

火災区分 \ 時	0~1	1~2	2~3	3~4	4~5	5~6	6~7	7~8	8~9	9~10	10~11	11~12	12~13	13~14	14~15	15~16	16~17	17~18	18~19	19~20	20~21	21~22	22~23	23~24	不明
建物火災			1					5	2		2	1		2	1				1	4	1			1	
林野火災													1												
車両火災							1			1		2													
その他火災					1					1	1			2	1	1					1				
合計			1		1	1	1	5	2	1	1	5	1	1	4	2	1		1	5	1			1	



# 構成市町村別5年間火災発生状況

市町村別		年 別					
		平成 20 年	平成 21 年	平成 22 年	平成 23 年	平成 24 年	
富良野市	火災件数 (件)	7	20	11	7	16	
	火災種別	建物火災	5	13	8	6	10
		林野火災					
		車両火災	1	3	3	1	1
		その他火災	1	4			5
上富良野町	火災件数 (件)	7	8	12	10	7	
	火災種別	建物火災	5	4	7	5	3
		林野火災		1	1		1
		車両火災	1		1	3	3
		その他火災	1	3	3	2	
中富良野町	火災件数 (件)	5	5	1	6	8	
	火災種別	建物火災	2	3	1	4	6
		林野火災		1		1	
		車両火災	1	1		1	
		その他火災	2				2
南富良野町	火災件数 (件)	2	2	3	2	1	
	火災種別	建物火災	1		1	1	
		林野火災		1	1		
		車両火災		1	1		
		その他火災	1			1	1
占冠村	火災件数 (件)	1	5	1	5	2	
	火災種別	建物火災	1	3		1	2
		林野火災					
		車両火災		2	1	2	
		その他火災				2	
合 計	火災件数 (件)	22	40	28	30	34	
	火災種別	建物火災	14	23	17	17	21
		林野火災		3	2	1	1
		車両火災	3	7	6	7	4
		その他火災	5	7	3	5	8





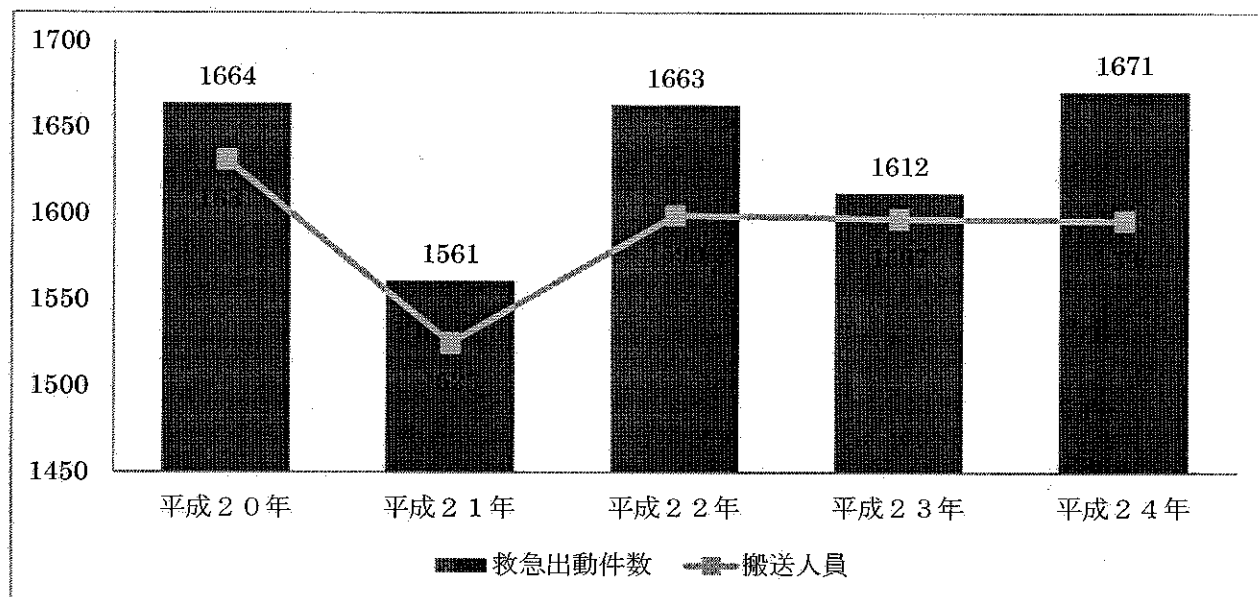
# 救急救助統計

## 署・支署別救急出動状況

		火 災	自 然 災 害	水 難	交 通	労 働 災 害	運 動 競 技	一 般 負 傷	加 害	自 損 行 為	急 病	そ の 他				合 計
												転 院 搬 送	医 師 搬 送	資 器 材 搬 送	そ の 他	
富 良 野 市	出場件数	1		1	68	6	10	148		11	422	131	3		3	804
	不搬送			1	11			2		1	8	2			3	28
	搬送人員	5			68	7	10	147		10	413	131				791
上 富 良 野 町	出場件数		1		39	6	3	50	2	5	213	94	7		14	434
	不搬送				4			1	1	2	10		7		14	39
	搬送人員		1		49	6	3	49	1	3	202	93				407
中 富 良 野 町	出場件数				27	3	1	40		4	110	8			8	201
	不搬送				6			1		3	7				8	25
	搬送人員				28	3	1	39		1	103	8				183
南 富 良 野 町	出場件数				14			15	1	1	57	4	1		1	94
	不搬送				5						3				1	9
	搬送人員				12			15	1	1	54	4				87
占 冠 村	出場件数			1	16	5	2	32			64	9	5		4	138
	不搬送				4			1			3				2	10
	搬送人員			1	16	5	2	31			62	9			2	128
合 計	出場件数	1	1	2	164	20	16	285	3	21	866	246	16		30	1,671
	不搬送			1	30			5	1	6	31	2	7		28	111
	搬送人員	5	1	1	173	21	16	281	2	15	834	245			2	1,596

## 過去5年間の救急出動件数及び搬送人員

	平成20年	平成21年	平成22年	平成23年	平成24年
出動件数	1,664	1,561	1,663	1,612	1,671
搬送人員	1,631	1,525	1,599	1,597	1,596



## 応急手当啓発等の活動状況 (受講人数)

区分	普通救命講習			上級救命講習	救命入門 コース	一般救急 講習
	I	II	III			
1月	92			2		56
2月	265					37
3月	104					28
4月	104			11		30
5月	53	32	5			195
6月	80	30				27
7月	85		6			72
8月	0					13
9月	10	14		20		69
10月	2				14	57
11月	84	27		24	24	47
12月	0					0
合計	879	103	11	57	38	631

## 署・支署別救助出動状況

		合 計	事 故 種 別								備考 前年比（件数）	
			火 災	交 通 事 故	水 難 事 故	風 水 害 等 自 然 災 害	機 械 等 に よ る 事 故	建 物 等 に よ る 事 故	ガ ス 及 び 酸 欠 事 故	破 裂 事 故		そ の 他 の 事 故
富 良 野 市	出動件数	17		11	1		1				4	-3
	活動件数	5		2							3	-4
	搬送人員	5		3							2	-1
上 富 良 野 町	出動件数	4		5		2		1				4
	活動件数	3		2		2		1				2
	搬送人員	3		5		2		0				4
中 富 良 野 町	出動件数	0		2								2
	活動件数	0		2								2
	搬送人員	0		21								21
南 富 良 野 町	出動件数	5		1								-4
	活動件数	3		1								-2
	搬送人員	6		1								-5
占 冠 村	出動件数											-3
	活動件数											-2
	搬送人員											-3
合 計	出動件数	30	0	21	1	0	2	2	0	0	5	-7
	活動件数	14	0	10	0	0	2	1	0	0	3	-5
	搬送人員	15	0	14	0	0	2	0	0	0	2	-4



# 予防業務



# 構成市町村別防火対象物状況調

区 分			合 計	防 火 対 象 物 数				
				富良野市	上富良野町	中富良野町	南富良野町	占冠村
1	イ	劇場・映画館等	4	4				
	ロ	公会堂・集会場	69	35	16	8	8	2
2	イ	キャバレー・カフェーの類						
	ロ	遊技場・ダンスホール	7	4	1	1		1
	ハ	性風俗関連特殊営業等						
	ニ	カラオケボックス・その他	1		1			
3	イ	待合・料理店の類						
	ロ	飲 食 店	107	55	28	10	5	9
4		百貨店・マーケット	84	51	20	7	2	4
5	イ	旅館・ホテルの類	138	77	22	19	6	14
	ロ	寄 宿 舎 ・ 下 宿	747	426	196	49	39	37
6	イ	病 院 ・ 診 療 所	33	16	6	3	5	3
	ロ	自力避難が困難な社会福祉施設	17	7	2	3	5	
	ハ	上記以外の社会福祉施設	46	29	7	2	7	1
	ニ	幼稚園・特別支援学級	6	3	1			2
7		学 校 の 類	64	35	12	7	7	3
8		図書館・郷土館の類	11	2	8	1		
9	イ	蒸気・熱気浴場の類						
	ロ	上記以外の公衆浴場	3	2	1			
10		車両の停車場等	10	7				3
11		神社・寺院の類	71	42	15	7	4	3
12	イ	工場・作業場	246	142	62	18	17	7
	ロ	映画・テレビスタジオ						
13	イ	自動車車庫・駐車場	65	33	8	13	5	6
	ロ	飛行機等の格納庫						
14		倉 庫	444	235	122	53	28	6
15		前各号に該当しない事業所	385	154	143	19	38	31
16	イ	特定防火対象物が存する複合用途防火対象物	223	131	65	4	12	11
	ロ	イに掲げる以外の複合用途防火対象物	139	93	33	1	9	3
計			2,920	1,583	769	225	197	146

# 構成市町村別防火対象物査察実施数

区 分			合 計	防 火 対 象 物 数				
				富良野市	上富良野町	中富良野町	南富良野町	占冠村
1	イ	劇場・映画館等	4	4				
	ロ	公会堂・集会場	27	9	10	2	4	2
2	イ	キャバレー・カフェの類						
	ロ	遊技場・ダンスホール	9	4	2	2		1
	ハ	性風俗関連特殊営業等						
	ニ	カラオケボックス・その他	2		2			
3	イ	待合・料理店の類						
	ロ	飲食店	115	42	50	5	10	8
4		百貨店・マーケット	69	28	29	5	3	4
5	イ	旅館・ホテルの類	159	68	45	10	5	31
	ロ	寄宿舍・下宿	20	2			8	10
6	イ	病院・診療所	29	12	6	2	5	4
	ロ	自力避難が困難な社会福祉施設	28	9	5	6	7	1
	ハ	上記以外の社会福祉施設	47	24	8	4	11	
	ニ	幼稚園・特別支援学級	6	3	1			2
7		学校の類	57	24	10	13	7	3
8		図書館・郷土館の類	9	2	6	1		
9	イ	蒸気・熱気浴場の類						
	ロ	上記以外の公衆浴場	2	1	1			
10		車両の停車場等	9	7				2
11		神社・寺院の類	16	1	3	7	4	1
12	イ	工場・作業場	37	9	4	9	14	1
	ロ	映画・テレビスタジオ						
13	イ	自動車車庫・駐車場	3				2	1
	ロ	飛行機等の格納庫						
14		倉庫	33	5	3	22	3	
15		前各号に該当しない事業所	41	11	7	11	7	5
16	イ	特定防火対象物が存する複合用途防火対象物	97	42	32	5	8	10
	ロ	イに掲げる以外の複合用途防火対象物	10	5	2		2	1
計			829	312	226	104	100	87

# 構成市町村別防火対象物各種届出等処理件数

種 別	合 計	富良野市	上富良野町	中富良野町	南富良野町	占冠村	
防火管理	消防計画作成（変更）届	153	67	46	15	15	10
	防火管理者選任（解任）届	151	76	41	13	18	3
	防火対象物使用開始届	88	43	21	6	8	10
	管理権原者変更届出書	2		1			1
	防火対象物点検結果報告書	38	20	3	2	3	10
	自衛消防訓練通知書	705	446	95	42	91	31
消防用設備等着工届	屋内消火栓	1	1				
	自動火災報知設備	28	18	4	2	2	2
	漏電火災警報器						
	非常警報設備						
	避難器具	1				1	
	その他	17	8	1	2	4	2
設備	消防用設備等設置届出書	101	52	19	11	13	6
	消防用設備等適用除外申請書	4	2	1			1
	消防用設備点検結果報告書	1,116	502	255	158	122	79
	改善計画（完了）届	22		12			10
火を使用する設備の届	炉・厨房設備・温風暖房機・ボイラー・給湯湯沸設備・乾燥設備・サウナ設備・ヒートポンプ冷暖房器・火花を生じる設備・放電加工機	2			1		1
	燃料電池発電設備・発電設備・変電設備・蓄電池設備	27	11	6	3	5	2
	ネオン管灯設備						
	水素ガスを充てんする設備						
揚煙等の行為の届	288	276	7	1	3	1	
煙火打上げ・仕掛け届	87	40	9	9	14	15	
催物開催届	3	1	1		1		
水道断水・減水届	3	3					
道路工事届	62	58			1	3	
指定洞道等設置届							
少量危険物・指定可燃物貯蔵取扱届	87	30	18	4	27	8	
少量危険物・指定可燃物貯蔵取扱廃止届							
証明	水圧水張検査証明申請						
	検査証明願	9			9		
	罹災証明願	12	7	3	2		
特別興行開催届	3				1	2	
劇場等の裸火・危険物品使用届							
圧縮アセチレンガス等貯蔵取扱届	4		1		3		
手数料徴収免除申請	1			1			
意見書	1					1	
消防法適合通知書	4	2	1		1		
その他	2		2				
合 計	3,022	1,663	547	281	333	198	

# 構成市町村別防火管理者届出・消防計画届出状況<甲種>

区 分			富良野市			上富良野町			中富良野町			南富良野町			占冠村		
			届出義務対象物	防火管理者届出済対象物数	消防計画届出済対象物数	届出義務対象物	防火管理者届出済対象物数	消防計画届出済対象物数	届出義務対象物	防火管理者届出済対象物数	消防計画届出済対象物数	届出義務対象物	防火管理者届出済対象物数	消防計画届出済対象物数	届出義務対象物	防火管理者届出済対象物数	消防計画届出済対象物数
1	イ	劇場・映画館等	4	4	4							5	5	5			
	ロ	公会堂・集会場	26	26	26	7	7	7	2	2	2				2	2	2
2	イ	キャバレー・カフェーの類															
	ロ	遊技場・ダンスホール	4	4	4	1	1	1	1	1	1				1	1	1
	ハ	性風俗関連特殊営業等															
	ニ	カラオケボックス・その他															
3	イ	待合・料理店の類															
	ロ	飲食店	23	22	20	5	3	3	1	1	1	2	2	2	9	9	9
4		百貨店・マーケット	38	32	31	9	8	6	3	3	3	1	1	1	2	1	1
5	イ	旅館・ホテルの類	44	43	42	6	6	5	6	6	6	4	4	4	14	13	13
	ロ	寄宿舍・下宿	5	4	4	4	3	3	1	1	1	2	2	2	11	11	11
6	イ	病院・診療所	7	5	5	3	3	3	1	1	1	1	1	1			
	ロ	自力避難が困難な社会福祉施設	6	6	6	1	1	1	3	3	3	5	5	5			
	ハ	上記以外の社会福祉施設	15	15	15	5	5	5	1	1	1	3	3	3			
	ニ	幼稚園・特別支援学級	3	3	3										1	1	1
7		学校の類	16	16	16	4	4	4	2	2	2	7	7	7			
8		図書館・郷土館の類	1	1	1				1	1	1						
9	イ	蒸気・熱気浴場の類															
	ロ	上記以外の公衆浴場	2	2	2												
10		車両の停車場等															
11		神社・寺院の類	16	16	12	5	3	1	7	7	7	3	2	2	1	1	1
12	イ	工場・作業場	4	2	2	2	2	2	1	1	1	2	2	2			
	ロ	映画・テレビスタジオ															
13	イ	自動車車庫・駐車場															
	ロ	飛行機等の格納庫															
14		倉庫															
15		前各号に該当しない事業所	14	14	13	6	6	5	6	6	6	4	4	4	6	6	6
16	イ	特定防火対象物が存する複合用途防火対象物	45	36	33	22	21	18	3	3	3	8	8	7	8	8	8
	ロ	イに掲げる以外の複合用途防火対象物	3	3	3	3	3	2				1	1	1			
計			276	254	242	83	76	66	39	39	39	48	47	46	55	53	53

# 構成市町村別防火管理者届出・消防計画届出状況<乙種>

区 分		富良野市			上富良野町			中富良野町			南富良野町			占冠村			
		届出義務対象物	防火管理者届出済対象物数	消防計画届出済対象物数	届出義務対象物	防火管理者届出済対象物数	消防計画届出済対象物数	届出義務対象物	防火管理者届出済対象物数	消防計画届出済対象物数	届出義務対象物	防火管理者届出済対象物数	消防計画届出済対象物数	届出義務対象物	防火管理者届出済対象物数	消防計画届出済対象物数	
1	イ	劇場・映画館等															
	ロ	公会堂・集会場	9	9	8	9	8	8	5	5	5	3	3	3	4	4	4
2	イ	キャバレー・カフェの類															
	ロ	遊技場・ダンスホール															
	ハ	性風俗関連特殊営業等															
	ニ	カラオケボックス・その他				1	1	1									
3	イ	待合・料理店の類															
	ロ	飲食店	26	22	21	21	18	18	7	7	7	2	2	2	2	2	2
4		百貨店・マーケット				2	2	1	2	2	2	1		2	2	2	
5	イ	旅館・ホテルの類	9	4	4				4	4	4	1	1	1			
	ロ	寄宿舎・下宿	2	2	2				1	1	1						
6	イ	病院・診療所	3	3	3	1	1	1									
	ロ	自力避難が困難な社会福祉施設	1	1	1												
	ハ	上記以外の社会福祉施設	1	1	1				1	1	1						
	ニ	幼稚園・特別支援学級															
7		学校の類															
8		図書館・郷土館の類	1	1	1	2	2										
9	イ	蒸気・熱気浴場の類															
	ロ	上記以外の公衆浴場															
10		車両の停車場等															
11		神社・寺院の類	6	3	2									2	2	2	
12	イ	工場・作業場															
	ロ	映画・テレビスタジオ															
13	イ	自動車車庫・駐車場															
	ロ	飛行機等の格納庫															
14		倉庫															
15		前各号に該当しない事業所	5	5	5												
16	イ	特定防火対象物が存する複合用途防火対象物	13	6	6	11	8	8				1	1	1	1	1	
	ロ	イに掲げる以外の複合用途防火対象物															
計			76	57	54	47	40	37	20	20	20	8	7	7	11	11	11

## 構成市町村別危険物製造所等状況調

製造所等 市町村別	合 計	給 油 取 扱 所	一 般 取 扱 所	屋 内 貯 蔵 所	屋 内 タンク 貯蔵所	屋 外 タンク 貯蔵所	移 動 タンク 貯蔵所	簡 易 タンク 貯蔵所	屋 外 貯 蔵 所	地 下 タンク 貯蔵所
富良野市	229	34	23	5	6	13	54	1	4	89
上富良野町	91	8	8	7	1	12	12	1	2	40
中富良野町	30	5	1			2	3			19
南富良野町	45	7	4	1	2	2	8			21
占冠村	51	7	7	2	1		4	1		29
合 計	446	61	43	15	10	29	81	3	6	198

## 構成市町村別危険物製造所等査察実施数

製造所等 市町村別	合 計	給 油 取 扱 所	一 般 取 扱 所	屋 内 貯 蔵 所	屋 内 タンク 貯蔵所	屋 外 タンク 貯蔵所	移 動 タンク 貯蔵所	簡 易 タンク 貯蔵所	屋 外 貯 蔵 所	地 下 タンク 貯蔵所
富良野市	188	29	20	5	3	13	48	1		69
上富良野町	81	7	8	5		10	11	1	2	37
中富良野町	15	5	1				3			6
南富良野町	34	7	2	1	2	1	6			15
占冠村	40	6	6	2	1		2	1		22
合 計	358	54	37	13	6	24	70	3	2	149

## 構成市町村別危険物製造所等各種届出等処理件数

種 別	合計件数	富良野市	上富良野町	中富良野町	南富良野町	占冠村
危険物製造所等設置許可申請書	9	6	1	2		
危険物製造所等変更許可申請書	32	14	4	4	4	6
危険物製造所等仮使用承認申請書	13	6	1	4	1	1
危険物製造所等完成検査済証再交付申請書						
危険物製造所等設置(変更)許可書再交付申請書	5		4		1	
危険物製造所等設置譲渡引渡届書						
危険物製造所等設置使用休止(再開)届出書	3	2				1
危険物製造所等設置廃止届書	3	2			1	
危険物製造所等設置災害発生届出書	15	7	4		1	3
軽微な変更届出書	2	1				1
予防規定変更認可申請書	16	6		3	1	6
危険物仮貯蔵(仮取扱)届出書						
危険物保安監督者選任(解任)届	3	2			1	
危険物製造所等の所有者氏名等変更届出書	9	6		1		2
危険物貯蔵所品名数量又は指定数量の倍数変更届出書	16	14	2			
指定可燃物貯蔵届出書	5	5				
指定可燃物貯蔵廃止届出書						
合 計	131	71	16	14	10	20

