

# 消防年報

平成23年版

富良野広域連合消防本部

## は し が き

この消防年報は、富良野広域連合消防本部発足3年目の消防現況、平成22年における消防業務の諸資料及び各種統計を収録したもので、今後の消防行政を推進するにあたっての資料として、消防関係者をはじめ広く地域住民の防災の指針として活用していただければ幸いです。

なお、この年報の資料のうち、火災、救急、救助及び予防に関する統計は、暦年で収録し、平成23年4月1日によらないものについては、各表の右上に調査年月日を示しました。

平成23年8月

富良野広域連合消防本部  
消防長 原 一 志

# 富良野広域連合消防年報目次

## 消 防 の 沿 革

富良野広域連合消防の沿革	1
--------------	---

## 消 防 の 概 要

管轄区域図	3
面積と位置、世帯数と人口、世帯数と人口の推移	4
消防組織機構	5
役職者名簿	6
執行機関、監査委員	7
平成23年度消防予算	8
消防職員階級別人員配置状況、年齢状況、勤続年数状況	9
消防学校教育派遣状況	10
消防団員報酬・費用弁償、消防団員の定員と実員	11

## 消 防 の 施 設

消防庁舎及び職員住宅の概要	12
消防水利保有状況、消防無線保有状況	13
消防車両保有状況<消防本部・消防署支署>	14
消防車両保有状況<消防団>	15

## 火 災 統 計

火災発生状況	16
構成市町村別火災概要	17
月別火災発生状況、曜日別火災発生状況、時間別火災発生状況	18
構成市町村別5年間火災発生状況	19

## 救 急 救 助 統 計

署・支署別救急出動状況	20
過去5年間の救急出動件数及び搬送人員、応急手当啓発等の活動状況	21
応急手当の救命効果	22
署・支署別救助出動状況	23

## 予 防 業 務

構成市町村別防火対象物状況調	24
構成市町村別防火対象物査察実施数	25
構成市町村別防火対象物各種届出等処理件数	26
構成市町村別防火管理者届出・消防計画届出状況<甲種>	27
構成市町村別防火管理者届出・消防計画届出状況<乙種>	28
構成市町村別危険物製造所等状況調、構成市町村別危険物製造所等査察実施数	29
構成市町村別製造所等各種届出等処理件数	30



# 消防の沿革

# 富良野広域連合消防の沿革

No. 1

年 度	年 月 日	沿 革	
平成 20 年度	9月 1日	富良野広域連合設立 (消防・環境衛生・学校給食・公共串内牧場) 4部門統合 初代 広域連合長 能 登 芳 昭 (富良野市長) 副広域連合長 向 山 富 夫 (上富良野町長) 事務管理者 石 井 隆 (富良野副市長) 議 会 議 長 西 村 昭 教 (上富良野町議会議長) (議会構成各市町村3名 合計15名)	
	2月27日	防災広報車受納 (日本消防協会寄贈) 富良野消防署に配置	
平成 21 年度	4月 1日	富良野広域連合消防本部発足 富良野地区消防組合消防本部と上川南部消防事務組合消防本部が統 合し、富良野広域連合消防本部に業務移行 富良野広域連合消防本部開所式挙行 初代 消 防 長 藤 田 三 郎 (職員数12名 内上富署兼務職員数5名) 次長兼警防課長 菊 地 繁 総 務 課 長 芳 川 洋 予 防 課 長 赤 松 広 樹 富良野消防署長 佐々木 賢 一 (職員数39名) 上富良野消防署長 三 原 康 敬 (職員数28名) 中富良野支署長 杉 木 博 明 (職員数16名) 南富良野支署長 柴 田 崇 (職員数16名) 占 冠 支 署 長 藤 田 重 之 (職員数13名)  富良野消防団長 玉 手 英 信 (団員数162名) 上富良野消防団長 赤 川 昇 (団員数55名) 中富良野消防団長 大 竹 福 男 (団員数55名) 南富良野消防団長 高 橋 逸 郎 (団員数63名) 占冠消防団長 小 峰 義 雄 (団員数46名)	
	5月22日	島サミット (トマム) ~ 23日	
	10月 1日	高規格救急車購入 南富良野支署に配置	
	10月 7日	指令車購入 消防本部に配置	
	10月24日	占冠~トマム間 高速道路開通	
	11月20日	高規格救急車購入 上富良野消防署に配置	
	11月27日	消防車 (CD-1) 購入 富良野消防団 (第1分団) に配置	
	12月 7日	占冠支署庁舎等整備工事 (3,600万円)	
	12月25日	軽消防車受納 (日本損害保険協会寄贈) 上富良野消防団に配置	
	3月25日	エコ型消防タンク車 (3,500L) 購入 占冠支署に配置 (管内初導入)	
	3月31日	消防長以下7名の退任式 (消防本部)	
	平成 22 年度	4月 1日	2代 消 防 長 菊 地 繁 (職員数12名 内上富署兼務職員数5名) 次長兼警防課長 原 一 志 総 務 課 長 谷 口 繁 予 防 課 長 柏 倉 正 勝 富良野消防署長 佐々木 賢 一 (職員数39名) 上富良野消防署長 西 川 秋 雄 (職員数27名) 中富良野支署長 杉 木 博 明 (職員数16名) 南富良野支署長 石 川 信 行 (職員数15名) 占 冠 支 署 長 藤 田 重 之 (職員数13名)

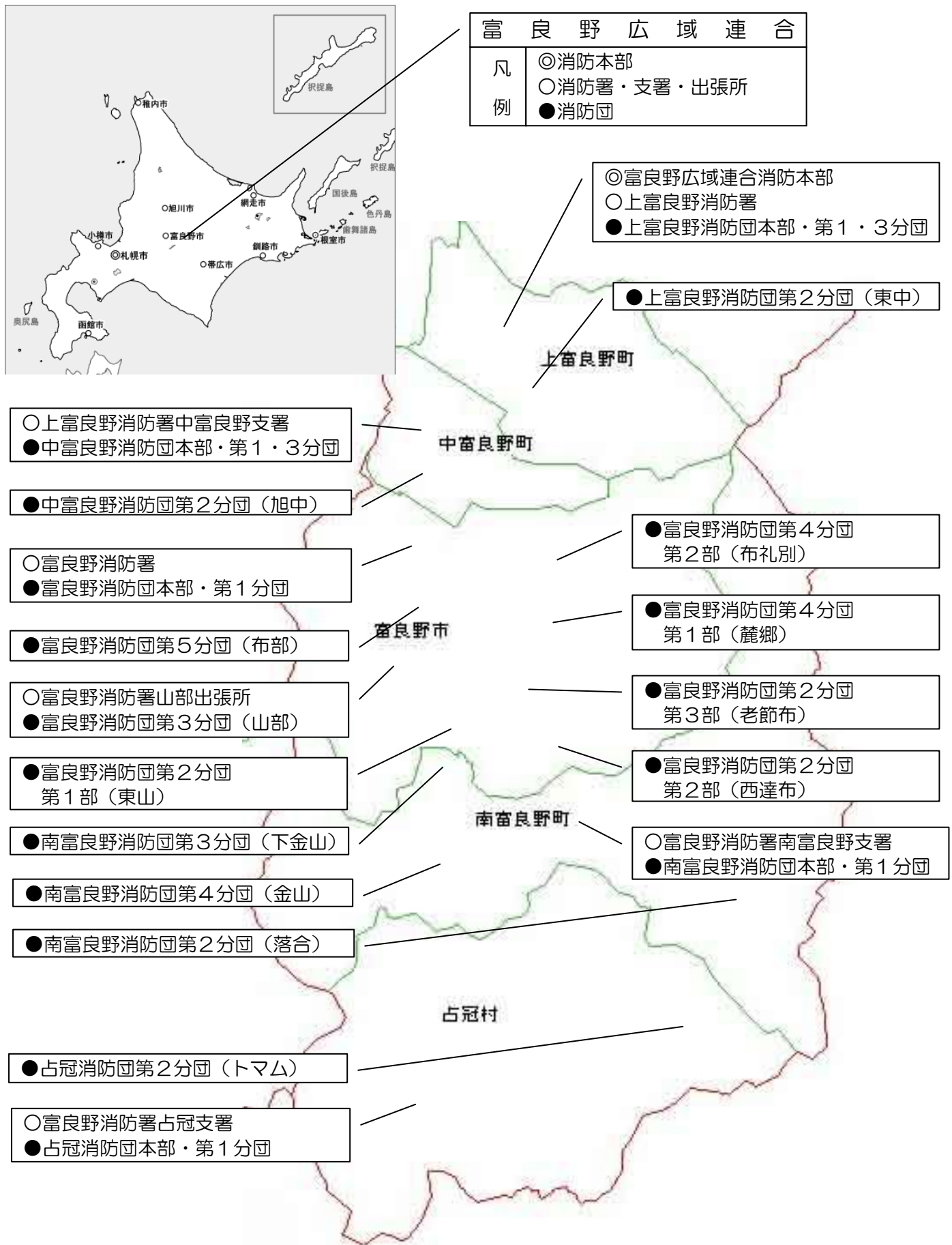
# 富良野広域連合消防の沿革

No.2

年 度	年 月 日	沿 革
平成 22 年 度	4月 1日	富良野消防団長 若 宮 栄 一 (団員数165名) 上富良野消防団長 赤 川 昇 (団員数53名) 中富良野消防団長 上 村 四 男 (団員数55名) 南富良野消防団長 高 橋 逸 郎 (団員数64名) 占冠消防団長 小 峰 義 雄 (団員数46名)
	5月15日	広域連合長 能登芳昭 (富良野市長) 再選
	5月26日	高規格救急車購入 富良野消防署山部出張所に配置
	6月 5日	事務管理者 石井隆 (富良野副市長) 再任
	7月 1日	上富良野町女性防火クラブ 内閣総理大臣表彰 (安全功労) 受賞
	7月14日	仮眠室個室化工事 (南富良野支署)
	8月26日	全消会道北支部協議会総務課長会議 (上富良野町)
	8月28日	第37回全消会道北地区上川南ブロック野球大会 (上富良野町) 仮眠室個室化工事 (富良野消防署) 救急消毒室工事 (中富良野支署)
	3月31日	小型動力ポンプ付水槽車購入 中富良野支署に配置 消防長以下6名の退任式 (消防本部)
	平成 23 年 度	4月 1日
9月15日~16日		道北地区広域応援訓練研修会 (上富良野町) 仮眠室個室化工事、水槽付消防ポンプ車購入 (富良野消防署) 水槽付消防ポンプ車購入、消防団員防火衣更新 (南富良野支署) 連絡車購入、トイレ改修、電話機更新 (上富良野消防署) 消防団員防火衣更新 (占冠支署)

# 消防の概要

# 管轄区域図





## 面積と位置

区分 市町村別	面積km <sup>2</sup>	東西km	南北km
富良野市	600.97	32.8	27.3
上富良野町	237.18	24.6	19.0
中富良野町	108.70	17.9	13.4
南富良野町	665.52	43.3	45.9
占冠村	571.31	37.2	27.7
計	2,183.68		

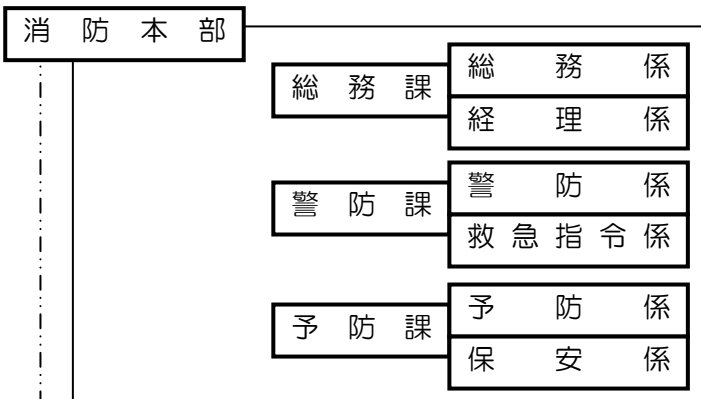
## 世帯数と人口

区分 市町村別	世帯数	人口		
		男	女	計
富良野市	10,840	11,298	12,679	23,977
上富良野町	5,279	5,930	5,847	11,777
中富良野町	2,015	2,633	2,912	5,545
南富良野町	1,199	1,425	1,425	2,850
占冠村	587	574	593	1,167
計	20,318	21,860	23,456	45,316

## 世帯数と人口の推移

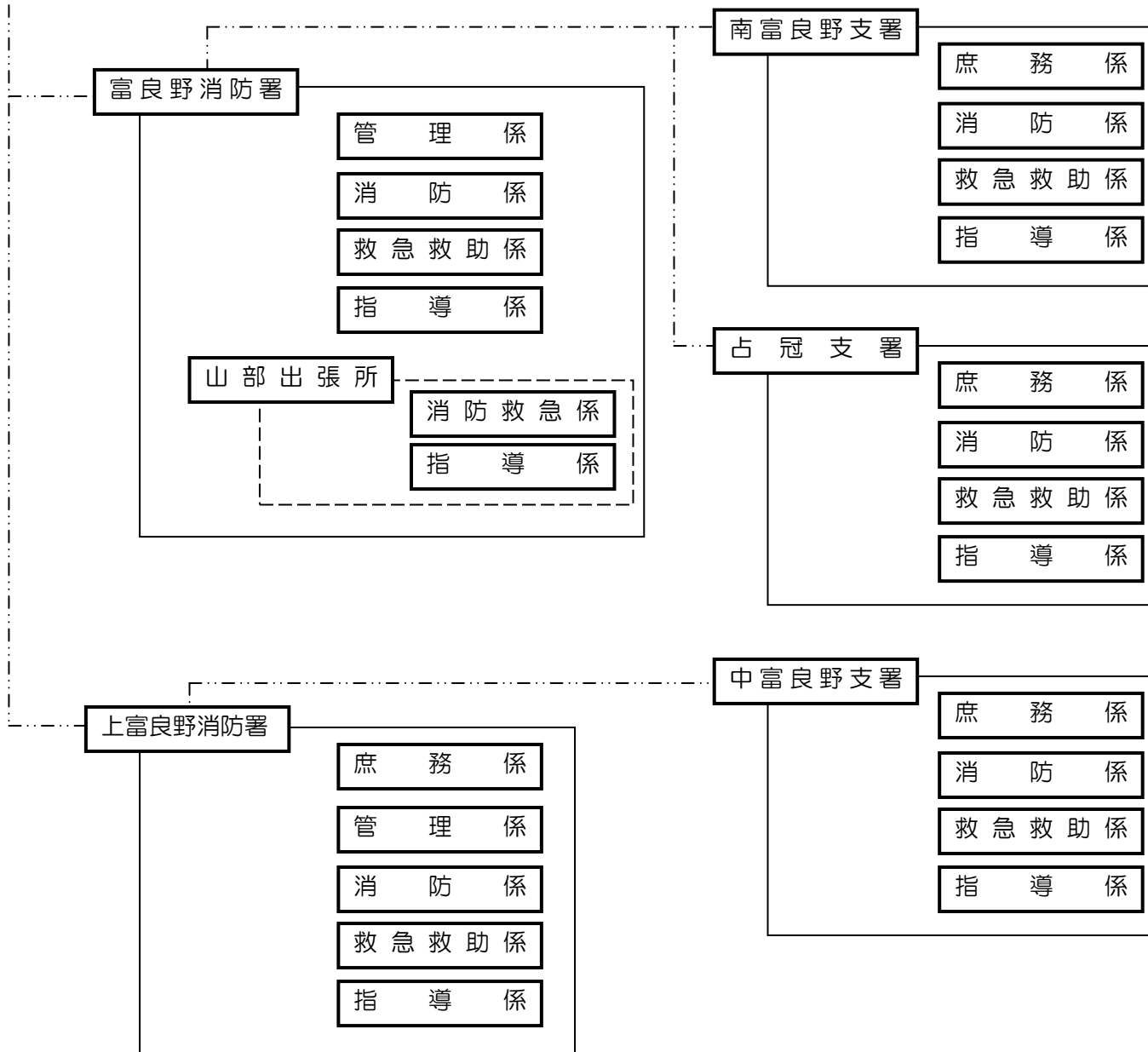
区分 市町村別	平成20年度		平成21年度		平成22年度	
	世帯数	人口	世帯数	人口	世帯数	人口
富良野市	10,634	24,560	10,720	24,330	10,800	24,143
上富良野町	5,313	12,204	5,304	12,071	5,261	11,887
中富良野町	2,123	5,655	2,123	5,625	2,163	5,615
南富良野町	1,453	2,904	1,468	2,876	1,497	2,879
占冠村	644	1,308	617	1,259	597	1,211
計	20,167	46,631	20,232	46,161	20,318	45,735

# 消防組織機構



消防職員配置数  
(平成23年4月1日現在)

消防本部	12名
(内上富良野消防署兼務職員 5名)	
富良野消防署	42名
上富良野消防署	28名
中富良野支署	17名
南富良野支署	15名
占冠支署	13名
合計	122名



# 役職者名簿

【平成23年8月1日現在】

議会議員

議席	職名	氏名	備考
1	議員	にしむらあきのり 西村昭教	上富良野町議会議員
2	議員	なかむらありひで 中村有秀	
3	議員	わたなべひろみ 渡部洋己	
4	議員	ほうじょうたかみつ 北條隆光	中富良野町議会議員
5	議長	やすいひとや 安井士八	
6	議員	みやしたのぼる 宮下登	
7	議員	いとうたけし 伊藤健	南富良野町議会議員
8	議員	かわむらかつひこ 川村勝彦	
9	議員	さかいとしお 酒井年夫	
10	議員	こみねよしお 小峰義雄	占冠村議会議員
11	副議長	はせがわあきとし 長谷川耿聰	
12	議員	きむらかずとし 木村一俊	
13	議員	はぎわらひろゆき 荻原弘之	富良野市議会議員
14	議員	ほんまとしゆき 本間敏行	
15	議員	おかもとたかし 岡本俊	

# 執行機関

【平成23年8月1日現在】

職名	氏名	備考
広域連合長	の と よし あき 能 登 芳 昭	富良野市長
副広域連合長 (消防担当)	むかい やま とみ お 向 山 富 夫	上富良野町長
事務管理者	いし い たかし 石 井 隆	富良野副市長

# 監査委員

【平成23年8月1日現在】

職名	氏名	備考
監査委員（見識）	まつ うら さとし 松 浦 惶	富良野市代表監査委員
監査委員（議選）	い とう たけし 伊 藤 健	南富良野町議会議員



上富良野町



南富良野町



富良野市



中富良野町



占冠村

# 平成23年度消防予算

## 【1】広域連合の予算状況

### ア 消防費の割合

(千円・%)

内 訳	一般会計	消防費	構成比	その他
平成23年度予算	2,332,967	1,202,355	51.5	1,130,612

※その他は、議会費・総務費・衛生費・農林業費・教育費・予備費

### イ 消防費の内訳

(千円・%)

総 額	本部費	常備消防費	非常備消防費	消防施設費	公債費
1,202,355	90,765	874,151	127,396	84,210	25,833

## 【2】構成市町村の負担金（消防費分）と割合

### ア 市町村負担金

(千円・%)

負担金総額	富良野市	上富良野町	中富良野町	南富良野町	占冠村
1,945,455	826,197	438,368	272,656	256,716	151,518
	42.47	22.53	14.02	13.20	7.79

### イ 経費内容と割合

区 分	経費の内容	負担割合
共通経費	消防本部費	均等割 10% 標準財政規模割 10% 人口割 80%
単独経費	1 消防署費・支署費 2 消防団費 3 施設費	該当経費に係る市町村が、その経費の全額を負担

## 消防職員階級別人員配置状況

【平成23年4月1日現在】

階級別 区分	消防監	司令長	司令	司令補	士長	副士長	消防士	職員	合計
消防本部	1	1	3	3	3			1	12
富良野消防署			5	11	10	2	14		42
上富良野消防署			4	8	6	1	3	1	23
中富良野支署			5	3	5		4		17
南富良野支署			2	3	1	2	7		15
占冠支署			2	5	1	4	1		13
合計	1	1	21	33	26	9	29	2	122

## 消防職員階級別年齢状況

【平成23年4月1日現在】

階級別 年齢	消防監	司令長	司令	司令補	士長	副士長	消防士	職員	合計
20歳未満							5		5
～25歳未満							21		21
～30歳未満					8	8	3		19
～35歳未満				2	16	1			19
～40歳未満				21	2				23
～45歳未満			1	6				1	8
～50歳未満			2	2					4
～55歳未満			6	1				1	8
55歳以上	1	1	12	1					15
合計	1	1	21	33	26	9	29	2	122

## 消防職員階級別勤続年数状況

【平成23年4月1日現在】

階級別 年齢	消防監	司令長	司令	司令補	士長	副士長	消防士	職員	合計
5年未満						1	29		30
～10年未満					6	8			14
～15年未満				4	14				18
～20年未満				14	6				20
～25年未満			1	10				1	12
～30年未満			3	3					6
～35年未満			5						5
35年以上	1	1	12	2				1	17
合計	1	1	21	33	26	9	29	2	122

# 消防学校教育派遣状況 【平成22年4月1日～平成23年3月31日】

教育科・課程		区 分					計		
		富良野	上富良野	中富良野	南富良野	占 冠			
消防職員に對する教育	初 任 教 育	前 期		1	1	2	4		
		後 期	5				5		
	専 門 科 教 育	警 防 科		1		1		2	
		予 防 査 察 科							
		危 険 物 科			1			1	
		火 災 調 査 科		1		1		2	
		救 急 科			1	1	1	3	
		救 助 科		1				1	
	幹 部 教 育	新 任 消 防 長 研 修							
		幹 部 科			1			1	
	特 別 教 育	特 別	はしご自動車運用課程						
			ポンプ操法指導員課程						
		教 育	気 管 挿 管 講 習						
			薬 剤 投 与 講 習		1	1	1		3
			追加講習（病院実習）		1				1
			気 管 挿 管 再 認 定 講 習				1		1
	消 防 団 員 教 育	基 礎 教 育		2	1	1		4	
		女 性 教 育							
		幹 部 教 育							
合 計		12	6	7	3	1	29		

## 消防団員報酬・費用弁償

富良野消防団・南富良野消防団・占冠消防団の報酬

【円】

階級 額	団 長	副団長	分団長	副分団長	部 長	班 長	団 員
報酬年額	138,000	102,000	84,000	60,000	54,000	48,000	42,000

上富良野消防団・中富良野消防団の報酬

【円】

階級 額	団 長	副団長	分団長	副分団長	部 長	班 長	団 員
報酬年額	192,000	156,000	108,000	96,000	75,600	69,600	66,000

富良野消防団・南富良野消防団・占冠消防団の報酬

区 分	支給単位	支給額	摘 要
出 動	1 回	4,500円	出動については、1回の出動時間が4時間を超えるときは、4時間を超える毎に1回として支給する
訓 練	1 日	5,000円	
警 戒	1 日	4,500円	

上富良野消防団・中富良野消防団の費用弁償

区 分	支給単位	支給額	摘 要
出 動	1 回	6,000円	出動については、1回の出動時間が4時間を超えるときは、4時間を超える毎に1回として支給する
訓 練	1 日	5,000円	
警 戒	1 日	5,000円	
その他必要と認める勤務	1 日	1,700円	

## 消防団員の定員と実員

【平成23年4月1日現在】

	定 員	実 員	実 員 率	平均年齢	最高年齢	最低年齢
富良野消防団	180人	162人	90%	42歳	68歳	21歳
上富良野消防団	55人	54人	98%	45歳	68歳	25歳
中富良野消防団	55人	55人	100%	36歳	60歳	20歳
南富良野消防団	70人	62人	89%	44歳	65歳	24歳
占冠消防団	50人	47人	94%	46歳	67歳	25歳



# 消防の施設

## 消防庁舎及び職員住宅の概要

	名 称	所 在 地	構 造	延面積 (㎡)	建築年月 日
富	広域連合事務局 富良野消防署 消防団第1分団庁舎	富良野市 栄町18番20号	RC造2階建	1,303.48	S54.8.11
	富良野消防署 資機材庫	富良野市 栄町19番	S造2階建	278.41	H12.11.8
良	消防団第2分団 第1部庁舎	富良野市 字東山市街	RC造平屋建	162.00	S48.9.20
	消防団第2分団 第2部庁舎	富良野市 字西達布	S造平屋建	207.00	S56.8.6
野	消防団第2分団 第3部庁舎	富良野市 字老節布	W造2階建	95.85	S61.9.30
	山部出張所 消防団第3分団庁舎	富良野市 字山部1596番地2	S造2階建	602.99	S58.11.25
	消防団第4分団 第1部庁舎	富良野市 字麓郷	W造平屋建	353.16	S63.9.6
	消防団第4分団 第2部庁舎	富良野市 字布礼別	W造平屋建	70.87	H4.9.14
	消防団第5分団庁舎	富良野市字布部	W造2階建	238.14	H3.9.10
上 富 良 野 町	消防本部 上富良野消防署	上富良野町 大町2丁目2番46号	RC造2階建 地下1階	1,333.00	S42.7.19
	消防団第1・3分団庁舎 防災車庫	上富良野町 大町2丁目2番46号	S造2階建	528.00	H18.12.14
	東中消防庁舎 消防団第2分団庁舎	上富良野町 東8線北18号	Wモルタル一部 B造2階建	91.98	S55.11.21
中 富 良 野 町	中富良野支署 消防団第1・3分団庁舎	中富良野町 本町9番1号	RC造2階建	719.12	S58.11.29
	旭中消防庁舎 消防団第2分団庁舎	中富良野町 東9線北12号	S造平屋建	32.00	S61.12.2
南 富 良 野 町	南富良野支署 消防団第1分団庁舎	南富良野町 字幾寅860番地	RC造2階建	521.77	S49.12.3
	落合消防庁舎 消防団第2分団庁舎	南富良野町 字落合	SB一部W造 平屋建	163.41	S52.10.8
	下金山消防庁舎 消防団第3分団庁舎	南富良野町 字下金山	SB一部W造 平屋建	174.18	S52.11.10
	金山消防庁舎 消防団第4分団庁舎	南富良野町 字金山	RC造2階建	300.85	S49.12.3
	南富良野支署 消防吏員待機宿舎	南富良野町 字幾寅	B造平屋建 1棟2戸建て	120.04	S50.11.15
占 冠 村	占冠支署 消防団第1分団庁舎	占冠村 字シムカブ原野46番97	RC造2階建	1,123.03	H4.3.5
	消防団第2分団庁舎	占冠村字上トマム	S造平屋建	88.00	S62.12.19

## 消防水利保有状況

水利区分 地区別	防 火 水 槽				合 計	消 火 栓	そ の 他
	基 準 内		基 準 外				
	うち耐震性		うち耐震性				
富 良 野 市	49	4	22		71	234	20
上 富 良 野 町	29		2		31	164	
中 富 良 野 町	20	3			23	56	
南 富 良 野 町	52		2		54	61	
占 冠 村	17		2		19	42	
合 計	167	7	28		198	557	20

## 消防無線保有状況

	固 定 局	車 載 用 移 動 局	携 帯 用 移 動 局
消 防 本 部		1	1
富 良 野 消 防 署	ふらのしょうぼう	15	26
	ひがしやましょうぼう	3	3
	やまべしょうぼう	5	8
	ろくごうしょうぼう	2	3
	ぬのべしょうぼう	1	1
上 富 良 野 消 防 署	かみふしょうぼう	12	12
中 富 良 野 支 署	なかふしょうぼう	9	9
南 富 良 野 支 署	なんふしょうぼう	5	5
	なんふおちあいしょうぼう	1	2
	なんふかなやましょうぼう	1	2
	なんふしもかなやまちゅうけい	1	2
占 冠 支 署	しむかっふしょうぼう	7	9
	とまむしょうぼう	2	2
合 計		65	85

# 消防車両保有状況<消防本部・消防署支署>

配 置	車 種			無 線 呼 出 名 称	年 式	ポンプ種別
消 防 本 部	指 令 車	ニッサン	ジープ	ふらのこういきほんぶしれい	H21	
	業 務 車	トヨタ	セダン		H3	
富 良 野 消 防 署	指 令 車	トヨタ	ワゴン	ふらのしれい1	H9	
	指 令 車	トヨタ	ジープ	ふらのしれい2	H12	
	化 学 車	日 野	Ⅱ型	ふらのかかく	H7	A-2
	タンク車	イスズ	Ⅱ型	ふらのタンク	H8	A-2
	大型水槽車	イスズ	小型ポンプ付	ふらのすいそう	H9	B-2
	救助工作車	日 野	Ⅱ型	ふらのきゅうじょ	H13	
	屈折梯子車	日 野	25m級	ふらのくっせつ	H14	A-2
	救 急 車	トヨタ	高規格	ふらのきゅうきゅう1	H19	
	救 急 車	トヨタ	高規格	ふらのきゅうきゅう2	H12	
	救 急 車	トヨタ	高規格	やまベきゅうきゅう	H22	
	指 令 車	トヨタ	ワゴン	やまベしれい	H22	
	人員輸送車	トヨタ	バス	ふらのゆそう	H7	
	広 報 車	トヨタ	ミニバン	ふらのこうほう	H17	
	広 報 車	スバル	ワゴン		H21	
連 絡 車	ニッサン	ワゴン		H14		
上 富 良 野 消 防 署	指 令 車	ニッサン	ジープ	かみふしれい	H20	
	タンク車	日 野	Ⅱ型	かみふタンク	H19	A-2
	大型水槽車	イスズ	小型ポンプ付	かみふすいそう	H元	B-2
	高所救助作業車	日 野	地上高15.7m	かみふこうしよ	H19	
	救 急 車	トヨタ	高規格	かみふきゅうきゅう1	H21	
	救 急 車	トヨタ	2B	かみふきゅうきゅう2	H14	
	連 絡 車	トヨタ	ワゴン	かみふぎょうむ	H23	
	広 報 車	トヨタ	ミニバン	かみふこうほう	H18	
雪 上 車	オオハラ	大型特殊		H元		
中 富 良 野 支 署	タンク車	イスズ	Ⅱ型	なかふタンク	H16	A-2
	大型水槽車	日 野	小型ポンプ付	なかふすいそう	H23	B-2
	救 急 車	トヨタ	高規格	なかふきゅうきゅう	H13	
	指 令 車	トヨタ	ジープ	なかふしき	H21	
	連 絡 車	ニッサン	ワゴン	なかふぎょうむ	H14	
	人員輸送車	ミツビシ	バス	なかふゆそう	H16	
南 富 良 野 支 署	指 令 車	トヨタ	ミニバン	なんぷしれい	H15	
	救 急 車	ニッサン	高規格	なんぷきゅうきゅう	H21	
	タンク車	イスズ	Ⅱ型	なんぷタンク	S63	A-2
	大型水槽車	イスズ	小型ポンプ付	なんぷすいそう	H8	B-2
占 冠 支 署	タンク車	日 野	Ⅱ型	しむかっぴタンク	H22	A-2
	広報連絡車	ニッサン	ワゴン	しむかっぴこうほう	H13	
	救 急 車	ニッサン	高規格	しむかっぴきゅうきゅう1	H19	
	救 急 車	イスズ	高規格	しむかっぴきゅうきゅう2	H8	

# 消防車両保有状況<消防団>

配 置	車 種			無 線 呼 出 名 称	年 式	ポンプ種別
富良野消防団	ポンプ車	イスズ	CD-I型	ふらのだんポンプ 1	H16	A-2
	ポンプ車	イスズ	CD-I型	ふらのだんポンプ 2	H21	A-2
	ポンプ車	イスズ	CD-I型	ふらのだんポンプ 3	H3	A-2
	タンク車	日 野	II型	ひがしやまだんタンク	H11	A-2
	ポンプ車	イスズ	CD-I型	ひがしやまだんポンプ	H6	A-2
	ポンプ車	イスズ	CD-I型	にしたっぴだんポンプ	H17	A-2
	タンク車	イスズ	II型	やまべだんタンク	H10	A-2
	大型水槽車	ニッサン	小型ポンプ付	やまべだんすいそう	H2	B-2
	ポンプ車	イスズ	CD-I型	やまべだんほんぷ	H18	A-2
	タンク車	イスズ	II型	ろくごうだんタンク	S63	A-1
	ポンプ車	イスズ	CD-I型	ふれべつだんほんぷ	H4	A-2
	ポンプ車	イスズ	CD-I型	ぬのべだんほんぷ	H5	A-2
上富良野消防団	ポンプ車	トヨタ	CD-I型	かみふだんポンプ 1	H5	A-2
	ポンプ車	イスズ	CD-I型	かみふだんポンプ 2	H4	A-2
	タンク車	イスズ	II型	かみふだんタンク	H5	A-1
	軽消防車	スバル	小型ポンプ付	かみふはんそう	H21	B-2
中富良野消防団	ポンプ車	イスズ	CD-II型	なかふだんポンプ 1	H3	A-2
	ポンプ車	イスズ	CD-I型	なかふだんポンプ 2	H11	A-2
	ポンプ車	イスズ	CD-I型	なかふだんポンプ 3	H7	A-2
南富良野消防団	ポンプ車	イスズ	CD-II型	なんぷだんポンプ	H3	A-2
	タンク車	日 野	II型	おちあいだんタンク	H15	A-2
	タンク車	日 野	II型	かなやまだんタンク	H2	A-2
	タンク車	日 野	II型	しもかなやだんタンク	H12	A-2
占冠消防団	大型水槽車	日野	小型ポンプ付	しむかっぴすいそう	H元	B-2
	タンク車	日野	II型	しむかっぴだんタンク	H7	A-2
	ポンプ車	ニッサン	CD-II型	しむかっぴだんほんぷ 1	S60	A-2
	資器材搬送車	トヨタ	ボンネット	しむかっぴだんはんそう	S60	
	ポンプ車	イスズ	CD-I型	しむかっぴだんポンプ 2	H7	A-2



# 火災統計

# 火災発生状況

火災 番号	火災発生 年月日	火災 種別	出 火 場 所	火 元 用 途	罹 災 世 帯 数	罹 災 人 員	死 傷 者		焼 損 程 度 ( 類 焼 含 む )				焼 損 棟 数	焼 損 台 数	焼 損 床 面 積 ㎡	焼 損 表 面 積 ㎡	そ の 他 焼 損 面 積 ㎡	損 害 額 ( 千 円 )				
							死 者	傷 者	全 焼	半 焼	部 分 焼	ぼ や						建 物	内 容 物	そ の 他	合 計	
1	1/23	建物	富良野市西町	共同住宅	2	3					1			32				2,978	600		3,578	
2	1/29	建物	上富良野町旭野	養畜舎					7				7		6,558			162,279	71,973		234,252	
3	3/6	建物	上富良野町西13線	倉庫						1			1		91			1,621	451		2,072	
4	3/9	建物	富良野市字東鳥沼	住宅	1	4			1				1		41			2,347	675		3,022	
5	3/27	建物	富良野市若葉町	共同住宅	1	1					1		1		19			1,097	325		1,422	
6	4/5	車両	富良野市春日町	貨物車									1							339	339	
7	4/22	車両	富良野市東町	特殊車									1									
8	4/28	林野	上富良野町国有無番地	原野													36a					
9	5/5	林野	南富良野町字幾寅	原野													4a					
10	5/6	その他	上富良野町旭野	その他													56					
11	5/19	建物	中富良野町東6線	住宅	1	3	1			1			1		62			2,745	858		3,603	
12	6/10	建物	富良野市字西達布	住宅	1	7						1	1						9		9	
13	6/22	その他	上富良野町東7線														28					
14	7/31	建物	富良野市字北麓郷	住宅	1	1	1	2					2	1	619			27,408	1,519	280	29,207	
15	8/3	建物	南富良野町字落合	住宅	1	5			1				1		131			1,910	2,829		4,739	
16	8/7	建物	上富良野町大町	住宅	1	4	1					1	1									
17	8/19	その他	上富良野町西2線	田畑													13,966					
18	9/21	車両	富良野市字山部東24	貨物車									1							15	15	
19	10/14	建物	上富良野町西4線	住宅	1	7				1		1				0.4		3	20		23	
20	10/19	建物	上富良野町宮町	店舗								1	1			0.3		1	18		19	
21	10/27	建物	富良野市西麻町	寄宿舎								1	1					1,510	6		1,516	
22	11/15	建物	富良野市字南麓郷	倉庫					1		1		2		232	3.7		2,207	5,559	12	7,778	
23	11/19	建物	上富良野町大町	住宅	1	4					1		1		12			383	197		580	
24	11/20	車両	占冠村字中央	貨物車									1							80	80	
25	12/2	車両	南富良野町字幾寅	貨物車									1									
26	12/9	建物	富良野市字南大沼	便所					1		1		2		6	6		1,562			1,562	
27	12/19	車両	上富良野町大町	貨物車									1							34	34	
28	12/27	建物	上富良野町富町	住宅	1	2			1				1		75			1,293	1,399		2,692	
建物火災					12	41	1	2	14	2	5	5	26	1	7,878	11		209,344	86,438	292	296,074	
林野火災																	40a					
車両火災													6							468		468
その他火災																	14,050					
合計					12	41	1	2	14	2	5	5	26	7	7,878	11	14,050	209,344	86,438	760	296,542	

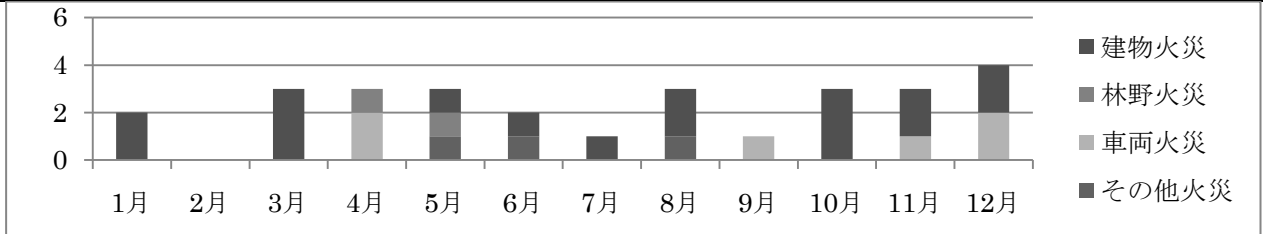
## 構成市町村別火災概要

区分		区域別					計
		富良野市	上富良野町	中富良野町	南富良野町	占冠村	
火災件数	建物火災	8	7	1	1	0	17
	林野火災	0	1	0	1	0	2
	車両火災	3	1	0	1	1	6
	その他火災	0	3	0	0	0	3
	計	11	12	1	3	1	28
焼損面積 (㎡)	全焼	908	6,633	0	131	0	7,672
	半焼	0	91	62	0	0	153
	部分焼	51	12	0	0	0	63
	ぼや	0	1	0	0	0	1
	計	959	6,737	62	131	0	7,889
罹災世帯数		6	4	1	1	0	12
罹災人員		16	17	3	5	0	41
死傷者	死者	0	0	1	0	0	1
	負傷者	1	1	0	0	0	2
建物焼損床面積 (㎡)		949	6,736	62	131	0	7,878
焼損表面積(㎡)		10	1	0	0	0	11
林野焼損面積(㎡)		0	36	0	4	0	40
損害額 (千円)	建物火災	47,802	239,930	3,603	4,739	0	296,074
	林野火災	0	0	0	0	0	0
	車両火災	354	34	0	0	80	468
	その他火災	0	0	0	0	0	0
	計	48,156	239,964	3,603	4,739	80	296,542



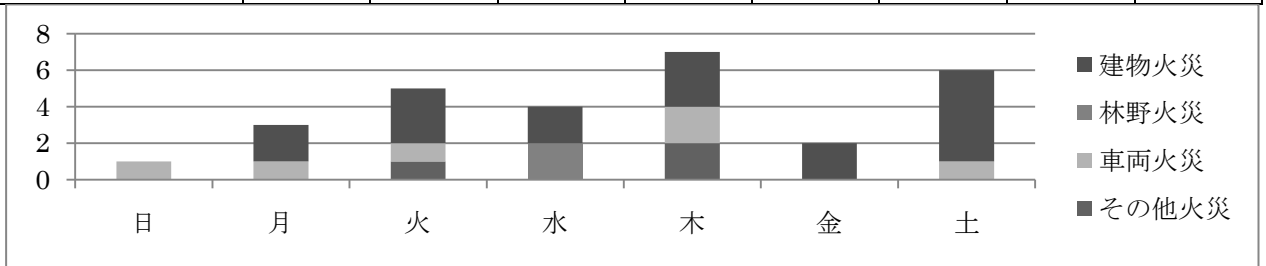
# 月別火災発生状況

火災区分	1月	2月	3月	4月	5月	6月	7月	8月	9月	10月	11月	12月	合計
建物火災	2		3		1	1	1	2		3	2	2	17
林野火災				1	1								2
車両火災				2					1		1	2	6
その他火災					1	1		1					3
合計	2		3	3	3	2	1	3	1	3	3	4	28



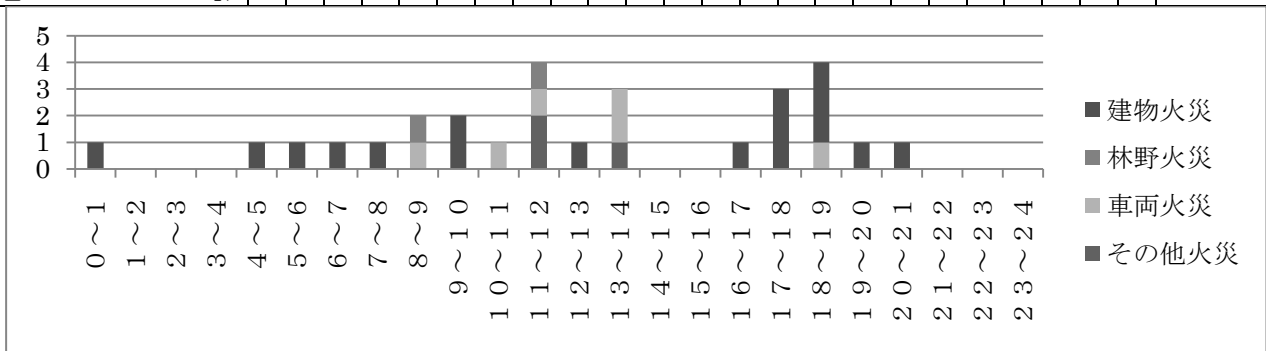
# 曜日別火災発生状況

火災区分	日	月	火	水	木	金	土	合計
建物火災		2	3	2	3	2	5	17
林野火災				2				2
車両火災	1	1	1		2		1	6
その他火災			1		2			3
合計	1	3	5	4	7	2	6	28



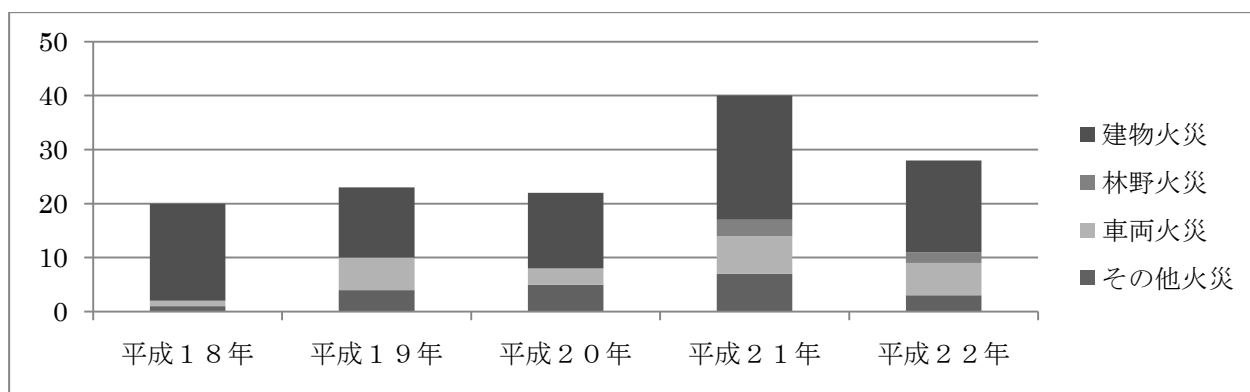
# 時間別火災発生状況

火災区分	0~1	1~2	2~3	3~4	4~5	5~6	6~7	7~8	8~9	9~10	10~11	11~12	12~13	13~14	14~15	15~16	16~17	17~18	18~19	19~20	20~21	21~22	22~23	23~24	不明
建物火災	1			1	1	1	1	1		2			1			1	3	3	1	1					
林野火災								1			1														
車両火災								1		1	1		2						1						
その他火災												2	1												
合計	1			1	1	1	1	2	2	1	4	1	3			1	3	4	1	1					



# 構成市町村別5年間火災発生状況

市町村別		年 別					
		平成 18 年	平成 19 年	平成 20 年	平成 21 年	平成 22 年	
富良野市	火災件数 (件)	11	11	7	20	11	
	火災種別	建物火災	9	6	5	13	8
		林野火災	0	0	0	0	0
		車両火災	1	3	1	3	3
		その他火災	1	2	1	4	0
上富良野町	火災件数 (件)	4	4	7	8	12	
	火災種別	建物火災	4	3	5	4	7
		林野火災	0	0	0	1	1
		車両火災	0	0	1	0	1
		その他火災	0	1	1	3	3
中富良野町	火災件数 (件)	3	3	5	5	1	
	火災種別	建物火災	3	2	2	3	1
		林野火災	0	0	0	1	0
		車両火災	0	1	1	1	0
		その他火災	0	0	2	0	0
南富良野町	火災件数 (件)	2	3	2	2	3	
	火災種別	建物火災	2	1	1	0	1
		林野火災	0	0	0	1	1
		車両火災	0	1	0	1	1
		その他火災	0	1	1	0	0
占冠村	火災件数 (件)	0	2	1	5	1	
	火災種別	建物火災	0	1	1	3	0
		林野火災	0	0	0	0	0
		車両火災	0	1	0	2	1
		その他火災	0	0	0	0	0
合 計	火災件数 (件)	20	23	22	40	28	
	火災種別	建物火災	18	13	14	23	17
		林野火災	0	0	0	3	2
		車両火災	1	6	3	7	6
		その他火災	1	4	5	7	3





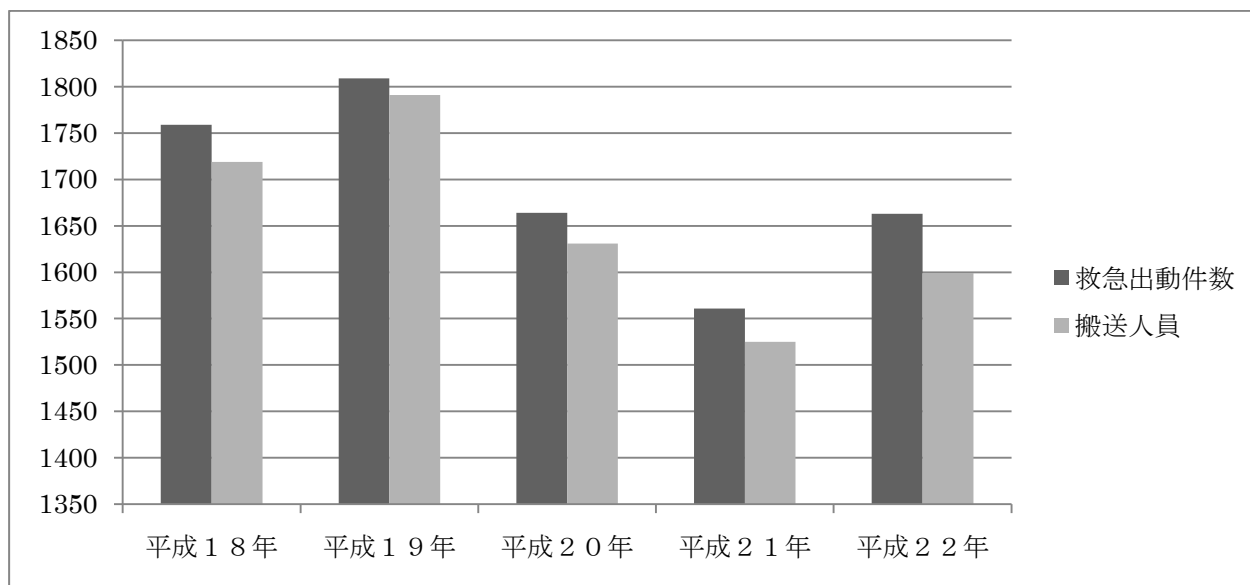
# 救急救助統計

## 署・支署別救急出動状況

		火 災	自 然 災 害	水 難	交 通	労 働 災 害	運 動 競 技	一 般 負 傷	加 害	自 損 行 為	急 病	そ の 他				合 計
												転 院 搬 送	医 師 搬 送	資 器 材 搬 送	そ の 他	
富 良 野 市	出場件数	1			81	5	7	136	2	8	443	116	1		3	803
	不搬送				5			3		5	21	1			3	38
	搬送人員	1			98	5	7	133	2	3	423	115				787
上 富 良 野 町	出場件数	2			37	3	1	64	2	8	223	106	6		7	459
	不搬送	1			6					6	8				7	28
	搬送人員	1			45	3	2	64	2	2	216	107				442
中 富 良 野 町	出場件数				14	1	1	27	1	2	109	10				165
	不搬送				4	1		3		1	5					14
	搬送人員				12		1	24	1	1	104	10				153
南 富 良 野 町	出場件数				9	2		15	1		73	3	2		3	108
	不搬送				3			2			6				3	14
	搬送人員				6	2		13	1		67	3				92
占 冠 村	出場件数				24	2	1	44	1	2	48	4	1		1	128
	不搬送				5					1	2	4				12
	搬送人員				29	2	1	44			44	4			1	125
合 計	出場件数	3			165	13	10	286	7	20	896	239	10		14	1663
	不搬送	1			23	1		8		13	42	5			13	106
	搬送人員	2			190	12	11	278	6	6	854	239			1	1599

## 過去5年間の救急出動件数及び搬送人員

	平成18年	平成19年	平成20年	平成21年	平成22年
出動件数	1,759	1,809	1,664	1,561	1,663
搬送人員	1,719	1,791	1,631	1,525	1,599

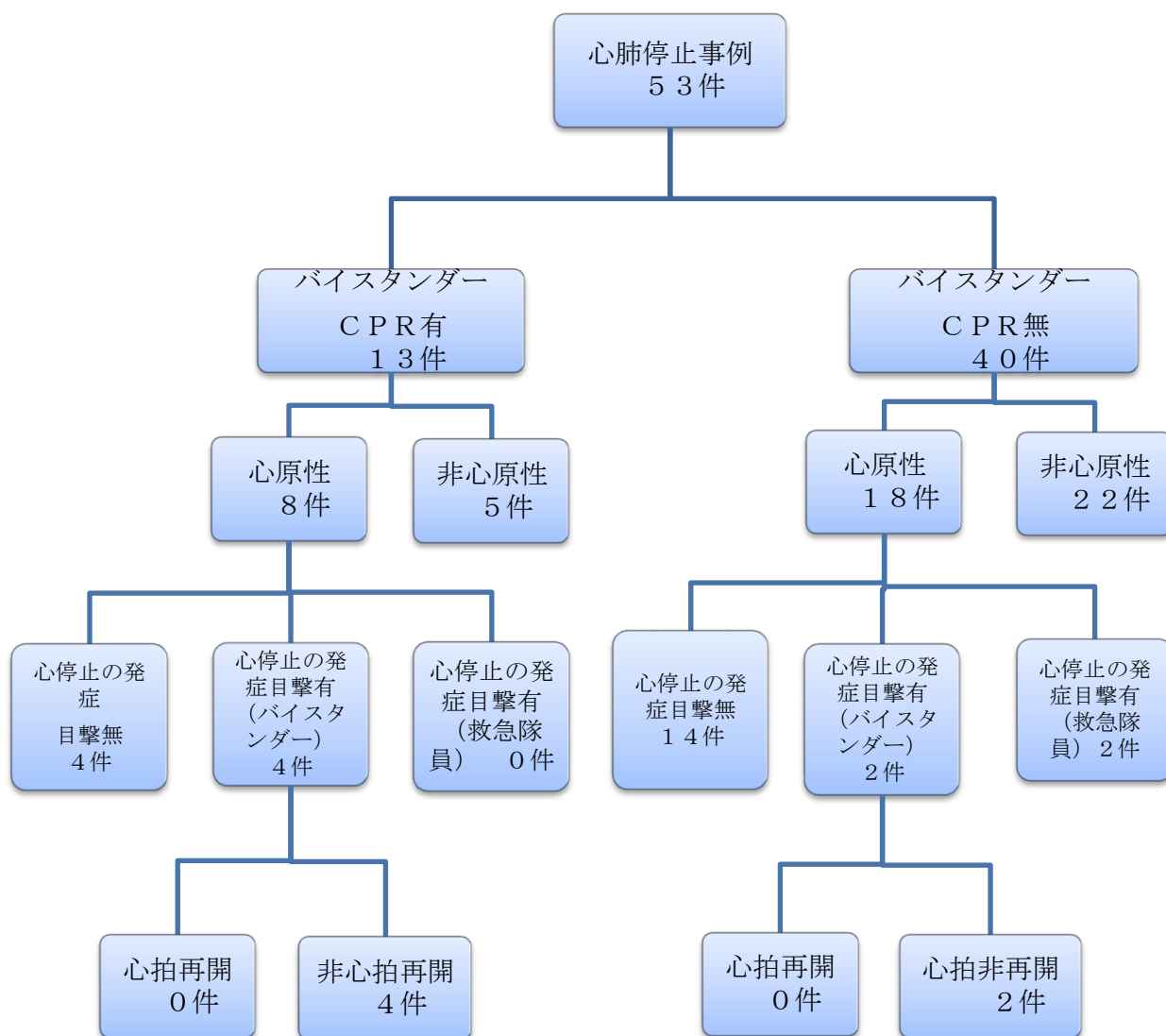


## 応急手当啓発等の活動状況

区分 月	上級救命講習		普通救命講習Ⅰ		普通救命講習Ⅱ		一般救命講習	
	回数	人数	回数	人数	回数	人数	回数	人数
1			4	36	1	16	2	33
2	2	16	9	256			10	188
3			3	44	1	31	4	33
4			8	103			5	195
5	1	7	1	9	1	31	9	189
6			6	131	2	51	7	118
7			6	77			4	70
8	1	3	1	6			1	6
9	1	19	3	19			1	104
10			5	103	1	10	4	57
11			5	109			3	26
12			4	79	1	12	4	25
合計	5	45	55	972	7	151	54	1044

# 応急手当の救命効果

主に心原性（心疾患などによる）による心肺停止事例の救命効果を表したものである。  
心肺停止事例53件中バイスタンダー（近くに居合わせた人）がCPR（心肺蘇生法）を実施した事例は13件、そのうち、バイスタンダーが心停止を目撃した事例は4件であった。



※バイスタンダー：近くにいた人

※CPR：心肺蘇生法

## 署・支署別救助出動状況

		合 計	事 故 種 別								備考 前年比（件数）	
			火 災	交 通 事 故	水 難 事 故	風 水 害 等 自 然 災 害	機 械 等 に よ る 事 故	建 物 等 に よ る 事 故	ガ ス 及 び 酸 欠 事 故	破 裂 事 故		そ の 他 の 事 故
富 良 野 市	出動件数	14		8			1	2			3	-5
	活動件数	3		1				1			1	-3
	搬送人員	3		2							1	-5
上 富 良 野 町	出動件数	12		7		1	1				3	5
	活動件数	8		6		1					1	2
	搬送人員	9		7		1					1	7
中 富 良 野 町	出動件数	5		2			1				2	2
	活動件数	5		2			1				2	3
	搬送人員	4		2			1				1	2
南 富 良 野 町	出動件数	2		2								-3
	活動件数	2		2								0
	搬送人員	1		1								-1
占 冠 村	出動件数	6		6								2
	活動件数	4		4								4
	搬送人員	5		5								0
合 計	出動件数	39		25		1	3	2			8	7
	活動件数	22		15		1	1	1			4	13
	搬送人員	22		17		1	1				3	3

# 予防業務



# 構成市町村別防火対象物状況調

区 分			合 計	防 火 対 象 物 数				
				富良野市	上富良野町	中富良野町	南富良野町	占冠村
1	イ	劇場・映画館等	4	4				
	ロ	公会堂・集会場	68	34	16	8	8	2
2	イ	キャバレー・カフェーの類						
	ロ	遊技場・ダンスホール	7	4	1	1		1
	ハ	性風俗関連特殊営業等						
	ニ	カラオケボックス・その他	1		1			
3	イ	待合・料理店の類						
	ロ	飲食店	108	54	28	10	7	9
4		百貨店・マーケット	78	47	19	7	2	3
5	イ	旅館・ホテルの類	137	78	22	16	6	15
	ロ	寄宿舎・下宿	722	402	194	49	36	41
6	イ	病院・診療所	35	18	6	3	5	3
	ロ	自力避難が困難な社会福祉施設	18	8	2	3	5	
	ハ	上記以外の社会福祉施設	52	36	7	1	7	1
	ニ	幼稚園・特別支援学級	6	3	1			2
7		学校の類	64	35	12	7	7	3
8		図書館・郷土館の類	11	2	8	1		
9	イ	蒸気・熱気浴場の類						
	ロ	上記以外の公衆浴場	3	2	1			
10		車両の停車場等	10	7				
11		神社・寺院の類	67	38	15	7	4	3
12	イ	工場・作業場	242	140	62	17	17	6
	ロ	映画・テレビスタジオ						
13	イ	自動車車庫・駐車場	63	31	8	13	5	6
	ロ	飛行機等の格納庫						
14		倉庫	427	222	120	54	27	4
15		前各号に該当しない事業所	382	151	143	19	34	35
16	イ	特定防火対象物が存する複合用途防火対象物	204	112	64	4	11	13
	ロ	イに掲げる以外の複合用途防火対象物	142	93	32	1	13	3
計			2,851	1,521	762	221	194	153

# 構成市町村別防火対象物査察実施数

区 分			合 計	防 火 対 象 物 数				
				富良野市	上富良野町	中富良野町	南富良野町	占冠村
1	イ	劇場・映画館等	4	4				
	ロ	公会堂・集会場	26	4	10	6	4	2
2	イ	キャバレー・カフェーの類						
	ロ	遊技場・ダンスホール	8	3	2	2		1
	ハ	性風俗関連特殊営業等						
	ニ	カラオケボックス・その他	1		1			
3	イ	待合・料理店の類						
	ロ	飲食店	107	35	57	3	1	11
4		百貨店・マーケット	45	23	16	4	2	
5	イ	旅館・ホテルの類	118	42	31	16	4	25
	ロ	寄宿舎・下宿	23			10		13
6	イ	病院・診療所	28	14	8	2	1	3
	ロ	自力避難が困難な社会福祉施設	24	8	3	8	5	
	ハ	上記以外の社会福祉施設	40	29	9	1		1
	ニ	幼稚園・特別支援学級	3		1			2
7		学校の類	57	25	11	11	7	3
8		図書館・郷土館の類	8	2	5	1		
9	イ	蒸気・熱気浴場の類						
	ロ	上記以外の公衆浴場	1	1				
10		車両の停車場等						
11		神社・寺院の類	14	1		12	1	
12	イ	工場・作業場	28	10	5	7	5	1
	ロ	映画・テレビスタジオ						
13	イ	自動車車庫・駐車場	1			1		
	ロ	飛行機等の格納庫						
14		倉庫	48	8	12	27	1	
15		前各号に該当しない事業所	36	4	6	11	1	14
16	イ	特定防火対象物が存する複合用途防火対象物	75	25	32	5	5	8
	ロ	イに掲げる以外の複合用途防火対象物	7	4	3			
計			702	242	212	127	37	84

# 構成市町村別防火対象物各種届出等処理件数

種 別	合 計	富良野市	上富良野町	中富良野町	南富良野町	占冠村	
防火管理	消防計画作成（変更）届	120	58	30	11	12	9
	防火管理者選任（解任）届	134	71	28	10	17	8
	防火対象物使用開始届	97	52	13	11	12	9
	管理権原者変更届出書	1	1				
	防火対象物点検結果報告書	70	52	4	2	3	9
	自衛消防訓練通知書	462	285	78	1	88	10
消防用設備等着工届	屋内消火栓	3	2			1	
	自動火災報知設備	6	1	2	1	2	
	漏電火災警報器						
	非常警報設備	12	11		1		
	避難器具						
	その他	6	2		1	3	
設備	消防用設備等設置届出書	114	65	24	11	9	5
	消防用設備等適用除外申請書	3		1			2
	消防用設備点検結果報告書	1,049	565	173	160	102	49
	改善計画（完了）届	27	1	21			5
火を使用する設備の届	炉・厨房設備・温風暖房機・ボイラー・給湯湯沸設備・乾燥設備・サウナ設備・ヒートポンプ冷暖房器・火花を生じる設備・放電加工機	11	7			2	2
	燃料電池発電設備・発電設備・変電設備・蓄電池設備	32	19	1	2	6	4
	ネオン管灯設備						
	水素ガスを充てんする設備						
揚煙等の行為の届	37	15	14	2	5	1	
煙火打上げ・仕掛け届	91	39	14	10	10	18	
催物開催届	2	2					
水道断水・減水届	9	9					
道路工事届	41	39			2		
指定洞道等設置届							
少量危険物・指定可燃物貯蔵取扱届	97	48	13	5	11	20	
少量危険物・指定可燃物貯蔵取扱廃止届	1		1				
証明	水圧水張検査証明申請						
	検査証明願	7			7		
	罹災証明願	16	10		2	4	
特別興行開催届							
劇場等の裸火・危険物品使用届							
圧縮アセチレンガス等貯蔵取扱届	7	6	1				
手数料徴収免除申請	1	1					
意見書							
消防法適合通知書	3	3					
その他	34		1	31		2	
合 計	2,493	1,364	419	268	289	153	

# 構成市町村別防火管理者届出・消防計画届出状況<甲種>

区 分			富 良 野 市			上富良野町			中富良野町			南富良野町			占 冠 村		
			届出義務対象物	防火管理者届出済対象物数	消防計画届出済対象物数	届出義務対象物	防火管理者届出済対象物数	消防計画届出済対象物数	届出義務対象物	防火管理者届出済対象物数	消防計画届出済対象物数	届出義務対象物	防火管理者届出済対象物数	消防計画届出済対象物数	届出義務対象物	防火管理者届出済対象物数	消防計画届出済対象物数
1	イ	劇場・映画館等	4	4	4												
	ロ	公会堂・集会場	25	25	25	7	7	7	2	2	2	5	5	5	1	1	1
2	イ	キャバレー・カフェの類															
	ロ	遊技場・ダンスホール	4	4	4	1	1	1	1	1	1				1	1	1
	ハ	性風俗関連特殊営業等															
	ニ	カラオケボックス・その他															
3	イ	待合・料理店の類															
	ロ	飲食店	23	22	18	4	3	2	1	1	1	2	2	2	9	9	9
4		百貨店・マーケット	38	34	30	10	8	6	3	3	3	1	1	1	3	3	3
5	イ	旅館・ホテルの類	45	44	44	6	6	5	5	5	5	4	4	4	15	15	15
	ロ	寄宿舎・下宿	5	4	4	4	3	3	1	1	1	1	1	1	11	11	11
6	イ	病院・診療所	7	6	6	3	3	3	1	1	1	1	1	1			
	ロ	自力避難が困難な社会福祉施設	6	6	6	1	1	1	3	3	3	5	5	5			
	ハ	上記以外の社会福祉施設	12	12	12	5	5	5	1	1	1	3	3	3			
	ニ	幼稚園・特別支援学級	3	3	3										1	1	1
7		学校の類	16	16	16	4	3	3	2	2	2	7	7	7	1	1	1
8		図書館・郷土館の類	1	1	1				1	1	1						
9	イ	蒸気・熱気浴場の類															
	ロ	上記以外の公衆浴場	2	2	2												
10		車両の停車場等															
11		神社・寺院の類	15	11	10	5	2	1	7	7	7	3	2	2	1	1	1
12	イ	工場・作業場	5	1	2	2	2	2	1	1	1	1	1	1			
	ロ	映画・テレビスタジオ															
13	イ	自動車車庫・駐車場															
	ロ	飛行機等の格納庫															
14		倉庫															
15		前各号に該当しない事業所	16	13	13	6	6	5	6	6	6	3	3	3	6	6	6
16	イ	特定防火対象物が存する複合用途防火対象物	51	39	35	20	19	17	3	3	3	8	6	6	9	8	8
	ロ	イに掲げる以外の複合用途防火対象物	3	3	2	3	3	2				1	1	1			
計			281	250	237	81	72	63	38	38	38	45	42	42	58	57	57

# 構成市町村別防火管理者届出・消防計画届出状況<乙種>

区 分			富 良 野 市			上富良野町			中富良野町			南富良野町			占 冠 村		
			届出義務対象物	防火管理者届出済対象物数	消防計画届出済対象物数	届出義務対象物	防火管理者届出済対象物数	消防計画届出済対象物数	届出義務対象物	防火管理者届出済対象物数	消防計画届出済対象物数	届出義務対象物	防火管理者届出済対象物数	消防計画届出済対象物数	届出義務対象物	防火管理者届出済対象物数	消防計画届出済対象物数
1	イ	劇場・映画館等															
	ロ	公会堂・集会場	9	9	8	8	7	7	5	5	5	3	3	3	4	4	4
2	イ	キャバレー・カフェの類															
	ロ	遊技場・ダンスホール															
	ハ	性風俗関連特殊営業等															
	ニ	カラオケボックス・その他				1	1	1									
3	イ	待合・料理店の類															
	ロ	飲食店	29	24	22	21	12	10	7	6	6	4	4	4			
4		百貨店・マーケット	8			2	1	1	2	2	2	1					
5	イ	旅館・ホテルの類	2	2	2				5	4	4	1	1	1			
	ロ	寄宿舎・下宿							1	1	1						
6	イ	病院・診療所	4	4	4	1	1	1									
	ロ	自力避難が困難な社会福祉施設	1	1	1												
	ハ	上記以外の社会福祉施設															
	ニ	幼稚園・特別支援学級															
7		学 校 の 類															
8		図書館・郷土館の類	1	1	1	2	2										
9	イ	蒸気・熱気浴場の類															
	ロ	上記以外の公衆浴場															
10		車両の停車場等															
11		神社・寺院の類	6	3	2									2	2	2	
12	イ	工場・作業場	1	1	1												
	ロ	映画・テレビスタジオ															
13	イ	自動車車庫・駐車場															
	ロ	飛行機等の格納庫															
14		倉 庫															
15		前各号に該当しない事業所	5	5	5												
16	イ	特定防火対象物が存する複合用途防火対象物	14	7	6	9	5	5				1	1	1			
	ロ	イに掲げる以外の複合用途防火対象物															
計			80	57	52	44	29	25	20	18	18	10	9	9	6	6	6

## 構成市町村別危険物製造所等状況調

製造所等 市町村別	合 計	給 油 取 扱 所	一 般 取 扱 所	屋 内 貯 蔵 所	屋 内 タンク 貯蔵所	屋 外 タンク 貯蔵所	移 動 タンク 貯蔵所	簡 易 タンク 貯蔵所	屋 外 貯 蔵 所	地 下 タンク 貯蔵所
富良野市	234	34	22	5	6	13	59	1	4	90
上富良野町	92	9	9	7	1	11	12		2	41
中富良野町	31	5	1			3	4			18
南富良野町	50	7	4	1	2	2	8			26
占冠村	59	8	11	2	1	2	5	1		29
合 計	466	63	47	15	10	31	88	2	6	204

## 構成市町村別危険物製造所等査察実施数

製造所等 市町村別	合 計	給 油 取 扱 所	一 般 取 扱 所	屋 内 貯 蔵 所	屋 内 タンク 貯蔵所	屋 外 タンク 貯蔵所	移 動 タンク 貯蔵所	簡 易 タンク 貯蔵所	屋 外 貯 蔵 所	地 下 タンク 貯蔵所
富良野市	234	34	22	5	6	13	59	1	4	90
上富良野町	92	9	9	7	1	11	12		2	41
中富良野町	31	5	1			3	4			18
南富良野町	50	7	4	1	2	2	8			26
占冠村	59	8	11	2	1	2	5	1		29
合 計	466	63	47	15	10	31	88	2	6	204

## 構成市町村別危険物製造所等各種届出等処理件数

種 別	合計件数	富良野市	上富良野町	中富良野町	南富良野町	占冠村
危険物製造所等設置許可申請書	4			1		3
危険物製造所等変更許可申請書	18	8	1		5	4
危険物製造所等仮使用承認申請書	3	1			1	1
危険物製造所等完成検査済証再交付申請書						
危険物製造所等設置(変更)許可書再交付申請書	1	1				
危険物製造所等設置譲渡引渡届書	1	1				
危険物製造所等設置使用休止(再開)届出書	4	2	1		1	
危険物製造所等設置廃止届書	15	4	1	1	3	6
危険物製造所等設置災害発生届出書	11	5	3		2	1
軽微な変更届出書	1					1
予防規定変更認可申請書	25	14	4	1	3	3
危険物仮貯蔵(仮取扱)届出書	8	6	2			
危険物保安監督者選任(解任)届	7	2			1	4
危険物製造所等の所有者氏名等変更届出書	5	4				1
危険物貯蔵所品名数量又は指定数量の倍数変更届出書	35	27	5	1	2	
指定可燃物貯蔵届出書	6	2	4			
指定可燃物貯蔵廃止届出書						
合 計	144	77	21	4	18	24