

# 消防年報

平成27年版

富良野広域連合消防本部

## は し が き

この消防年報は、富良野広域連合消防本部の消防現況、平成26年における消防業務の諸資料及び各種統計を収録したもので、今後の消防行政を推進するにあたっての資料として、消防関係者をはじめ広く地域住民の防災の指針として活用していただければ幸いです。

なお、この年報の資料のうち、火災、救急、救助及び予防に関する統計は、暦年で収録し、平成27年4月1日によらないものについては、各表の右上に調査年月日を示しました。

平成27年11月

富良野広域連合消防本部  
消防長 村上政幸

# 富良野広域連合消防年報目次

## 消 防 の 沿 革

富良野広域連合消防の沿革	1
--------------	---

## 消 防 の 概 要

管轄区域図	5
面積と位置、世帯数と人口、世帯数と人口の推移	6
消防組織機構	7
役職者名簿	8
執行機関、監査委員	9
平成27年度消防予算	10
消防職員階級別人員配置状況、年齢状況、勤続年数状況	11
消防学校教育派遣状況	12
消防団員報酬・費用弁償、消防団員の定員と実員	13

## 消 防 の 施 設

消防庁舎及び職員住宅の概要	14
消防水利保有状況、消防無線保有状況	15
消防車両保有状況<消防本部・消防署支署>	16
消防車両保有状況<消防団>	17

## 火 災 統 計

火災発生状況	18
構成市町村別火災概要	19
月別火災発生状況、曜日別火災発生状況、時間別火災発生状況	20
構成市町村別5年間火災発生状況	21

## 救 急 救 助 統 計

署・支署別救急出動状況	22
過去5年間の救急出動件数及び搬送人員、応急手当啓発等の活動状況	23
署・支署別救助出動状況	24

## 予 防 業 務

構成市町村別防火対象物状況調	25
構成市町村別防火対象物査察実施数	26
構成市町村別防火対象物各種届出等処理件数	27
構成市町村別防火管理者届出・消防計画届出状況<甲種>	28
構成市町村別防火管理者届出・消防計画届出状況<乙種>	29
構成市町村別危険物製造所等状況調、構成市町村別危険物製造所等査察実施数	30
構成市町村別製造所等各種届出等処理件数	31



# 消防の沿革

# 富良野広域連合消防の沿革

No. 1

年 度	年 月 日	沿 革	
平成 20 年度	9月 1日	富良野広域連合設立 (消防・環境衛生・学校給食・公共串内牧場) 4部門統合 初代 広域連合長 能 登 芳 昭 (富良野市長) 副広域連合長 向 山 富 夫 (上富良野町長) 事務管理者 石 井 隆 (富良野副市長) 議 会 議 長 西 村 昭 教 (上富良野町議会議長) (議会構成各市町村3名 合計15名)	
	2月27日	防災広報車受納(日本消防協会寄贈) 富良野消防署に配置	
平成 21 年度	4月 1日	富良野広域連合消防本部発足 富良野地区消防組合消防本部と上川南部消防事務組合消防本部が統 合し、富良野広域連合消防本部に業務移行 富良野広域連合消防本部開所式挙行 初代 消 防 長 藤 田 三 郎 (職員数12名 内上富署兼務職員数5名) 次長兼警防課長 菊 地 繁 総 務 課 長 芳 川 洋 予 防 課 長 赤 松 広 樹 富良野消防署長 佐々木 賢 一 (職員数39名) 上富良野消防署長 三 原 康 敬 (職員数28名) 中富良野支署長 杉 木 博 明 (職員数16名) 南富良野支署長 柴 田 崇 (職員数16名) 占 冠 支 署 長 藤 田 重 之 (職員数13名)  富良野消防団長 玉 手 英 信 (団員数162名) 上富良野消防団長 赤 川 昇 (団員数55名) 中富良野消防団長 大 竹 福 男 (団員数55名) 南富良野消防団長 高 橋 逸 郎 (団員数63名) 占冠消防団長 小 峰 義 雄 (団員数46名)	
	5月22日	島サミット(トマム)~23日	
	10月 1日	高規格救急車購入 南富良野支署に配置	
	10月 7日	指令車購入 消防本部に配置	
	10月24日	占冠~トマム間 高速道路開通	
	11月20日	高規格救急車購入 上富良野消防署に配置	
	11月27日	消防車(CD-1)購入 富良野消防団(第1分団)に配置	
	12月 7日	占冠支署庁舎等整備工事(3,600万円)	
	12月25日	軽消防車受納(日本損害保険協会寄贈) 上富良野消防団に配置	
	3月25日	エコ型消防タンク車(3,500L)購入 占冠支署に配置(管内初導入)	
	3月31日	消防長以下7名の退任式(消防本部)	
	平成 22 年度	4月 1日	2代 消 防 長 菊 地 繁 (職員数12名 内上富署兼務職員数5名) 次長兼警防課長 原 一 志 総 務 課 長 谷 口 繁 予 防 課 長 柏 倉 正 勝 富良野消防署長 佐々木 賢 一 (職員数39名) 上富良野消防署長 西 川 秋 雄 (職員数27名) 中富良野支署長 杉 木 博 明 (職員数16名) 南富良野支署長 石 川 信 行 (職員数15名) 占 冠 支 署 長 藤 田 重 之 (職員数13名)

# 富良野広域連合消防の沿革

No.2

年 度	年 月 日	沿 革	
平成 22 年 度	4月 1日	富良野消防団長 若 宮 栄 一 (団員数165名) 上富良野消防団長 赤 川 昇 (団員数53名) 中富良野消防団長 上 村 四 男 (団員数55名) 南富良野消防団長 高 橋 逸 郎 (団員数64名) 占冠消防団長 小 峰 義 雄 (団員数46名)	
	5月15日	広域連合長 能登芳昭 (富良野市長) 再選	
	5月26日	高規格救急車購入 富良野消防署山部出張所に配置	
	6月 5日	事務管理者 石井隆 (富良野副市長) 再任	
	7月 1日	上富良野町女性防火クラブ 内閣総理大臣表彰 (安全功労) 受賞	
	7月14日	仮眠室個室化工事 (南富良野支署)	
	8月26日	全消会道北支部協議会総務課長会議 (上富良野町)	
	8月28日	第37回全消会道北地区上川南ブロック野球大会 (上富良野町) 仮眠室個室化工事 (富良野消防署) 救急消毒室工事 (中富良野支署)	
	3月31日	小型動力ポンプ付水槽車購入 中富良野支署に配置 消防長以下6名の退任式 (消防本部)	
	平成 23 年 度	4月 1日	3代 消 防 長 原 一 志 (職員数12名 内上富署兼務職員数5名) 次長兼警防課長 山 中 工 総 務 課 長 谷 口 繁 予 防 課 長 千 徳 信 之 富良野消防署長 宇 治 茂 (職員数42名) 上富良野消防署長 西 川 秋 雄 (職員数28名) 中富良野支署長 杉 木 博 明 (職員数17名) 南富良野支署長 山 西 暢 哉 (職員数15名) 占 冠 支 署 長 藤 田 重 之 (職員数13名)  富良野消防団長 若 宮 栄 一 (団員数162名) 上富良野消防団長 赤 川 昇 (団員数54名) 中富良野消防団長 上 村 四 男 (団員数55名) 南富良野消防団長 高 橋 逸 郎 (団員数62名) 占冠消防団長 小 峰 義 雄 (団員数47名)
9月15日~16日		道北地区広域応援訓練研修会 (上富良野町) 仮眠室個室化工事、水槽付消防ポンプ車購入 (富良野消防署) 水槽付消防ポンプ車購入、消防団員防火衣更新 (南富良野支署) 連絡車購入、トイレ改修、電話機更新 (上富良野消防署) 消防団員防火衣更新 (占冠支署)	
3月31日		総務課長他4名の退任式 (消防本部)	
平成 24 年 度		4月 1日	3代 消 防 長 原 一 志 (職員数11名 内上富署兼務職員数4名) 次長兼総務課長 村 上 政 幸 警 防 課 長 千 徳 信 之 予 防 課 長 長谷川 右 富良野消防署長 山 中 工 (職員数42名) 上富良野消防署長 新 谷 昌 信 (職員数27名) 中富良野支署長 丸 山 伸 一 (職員数16名) 南富良野支署長 五日市 勉 (職員数17名) 占 冠 支 署 長 藤 田 重 之 (職員数15名)

# 富良野広域連合消防の沿革

No.3

年 度	年 月 日	沿 革
	4月 1日	富良野消防団長 若 宮 栄 一 (団員数166名) 上富良野消防団長 古茂田 洋 三 (団員数55名) 中富良野消防団長 上 村 四 男 (団員数55名) 南富良野消防団長 高 橋 逸 郎 (団員数64名) 占冠消防団長 小 峰 義 雄 (団員数42名)
	3月 6日	デジタル無線整備 (基本設計) (各署支署共通事項) 上水道消火栓新設 3 基、防火水槽新設 1 基、空気呼吸器高圧コンプレッサー購入、酸素呼吸器購入、分団東山庁舎外壁塗装工事、分団布礼別消防庁舎外壁塗装工事 (富良野消防署) 高規格救急車購入 (中富良野支署) 消防団員用防火衣購入、酸素呼吸器購入 (南富良野支署) 占冠消防団 消防庁長官表彰旗受章
平成 25 年 度	4月 1日	南富良野支署長 安 部 隆 廣 (職員数16名) 就任 占冠支署長 橋 光 雄 (職員数14名) 就任  (各署支署共通事項) 消防救急デジタル無線実施設計 (富良野消防署) 上水道消火栓新設、防火水槽新設事業、高規格救急自動車購入、庁舎耐震改修整備 (診断調査・実施設計) (上富良野消防署) 酸素呼吸器購入、防災車庫訓練デッキ床防水・鉄部塗装修理 (中富良野支署) 消防団員夏服等被服整備 (南富良野支署) 空気呼吸器用ボンベ購入、支署庁舎照明器具改修工事、消防団員防火衣購入 (占冠支署) 小型動力ポンプ付積載車購入、消防用ホース購入
	3月 6日	南富良野消防団 消防庁長官表彰旗受章
平成 26 年 度	4月 1日	予 防 課 長 丸 山 伸 一 富良野消防署長 中 島 浩 (職員数42名) 就任 南富良野支署長 上 原 繁 雄 (職員数15名) 就任 占冠支署長 赤 平 正 淑 (職員数13名) 就任 中富良野支署長 長谷川 右 (職員数17名) 就任  (各署支署共通事項) 消防救急デジタル無線工事 (富良野消防署) 庁舎耐震改修整備工事、上水道消火栓移設工事 (上富良野消防署) 庁舎屋上トップコート塗装工事、消防団員防火衣購入 (中富良野支署) 消防団員防火衣購入 (南富良野支署) 支署庁舎耐震二次診断業務委託、落合消防庁舎内部改修工事 (占冠支署) 小型動力ポンプ付水槽車購入、指揮広報車購入
	8月 30日	第66回北海道消防大会 (上富良野町開催)
	3月 31日	消防長以下2名の退任式 (消防本部)

# 富良野広域連合消防の沿革

No.4

年 度	年 月 日	沿 革
平成 27 年度	4月 1日	4代 消 防 長 村 上 政 幸 (職員数11名 内上富署兼務職員数4名)
		次長兼総務課長 安 井 盟
		警 防 課 長 千 徳 信 之
		予 防 課 長 丸 山 伸 一
		富良野消防署長 中 島 浩 (職員数42名)
		上富良野消防署長 佐 川 渉 (職員数26名) (内本部兼務職員数4名)
		中富良野支署長 長谷川 右 (職員数17名)
		南富良野支署長 関 時 純 (職員数15名)
		占冠支署長 赤 平 正 淑 (職員数14名)
		富良野消防団長 若 宮 榮 一 (団員数165名)
上富良野消防団長 古茂田 洋 三 (団員数54名)		
中富良野消防団長 上 村 四 男 (団員数55名)		
南富良野消防団長 高 橋 逸 郎 (団員数61名)		
占冠消防団長 河 淵 悦 司 (団員数44名)		
<p>(消防本部) 消防救急デジタル無線運用開始、連絡車購入                      (富良野消防署) 上水道消火栓取替、消防団員用携帯型トランシーバ                      ー登録局整備、災害対応特殊化学消防ポンプ自動車購入                      (上富良野消防署) 消防団員用防火帽・防火手袋更新                      (中富良野支署) 簡易型通信機器整備                      (南富良野支署) マット型空気ジャッキ、連絡車購入</p>		



# 消防の概要

# 管轄区域図



富良野広域連合	
凡	◎消防本部
例	○消防署・支署・出張所
	●消防団

◎富良野広域連合消防本部
○上富良野消防署
●上富良野消防団本部・第1・3分団

●上富良野消防団第2分団（東中）
------------------

○上富良野消防署中富良野支署
●中富良野消防団本部・第1・3分団

●中富良野消防団第2分団（旭中）
------------------

○富良野消防署
●富良野消防団本部・第1分団

●富良野消防団第5分団（布部）
-----------------

○富良野消防署山部出張所
●富良野消防団第3分団（山部）

●富良野消防団第2分団 第1部（東山）
------------------------

●南富良野消防団第3分団（下金山）
-------------------

●南富良野消防団第4分団（金山）
------------------

●南富良野消防団第2分団（落合）
------------------

●占冠消防団第2分団（トマム）
-----------------

○富良野消防署占冠支署
●占冠消防団本部・第1分団

●富良野消防団第4分団 第2部（布礼別）
-------------------------

●富良野消防団第4分団 第1部（麓郷）
------------------------

●富良野消防団第2分団 第3部（老節布）
-------------------------

●富良野消防団第2分団 第2部（西達布）
-------------------------

○富良野消防署南富良野支署
●南富良野消防団本部・第1分団

## 面積と位置

区分 市町村別	面積km <sup>2</sup>	東西km	南北km
富良野市	600.71	32.8	27.3
上富良野町	237.10	24.6	19.0
中富良野町	108.65	17.9	13.4
南富良野町	665.54	43.3	45.9
占冠村	571.41	37.2	27.7
計	2,183.41		

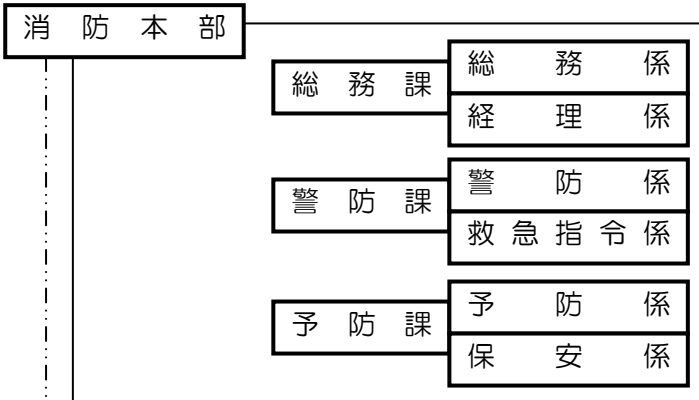
## 世帯数と人口

区分 市町村別	世帯数	人口		
		男	女	計
富良野市	10,918	10,803	12,153	22,956
上富良野町	5,196	5,596	5,565	11,161
中富良野町	2,182	2,483	2,744	5,227
南富良野町	1,429	1,319	1,312	2,631
占冠村	614	572	621	1,193
計	20,339	20,773	22,395	43,168

## 世帯数と人口の推移

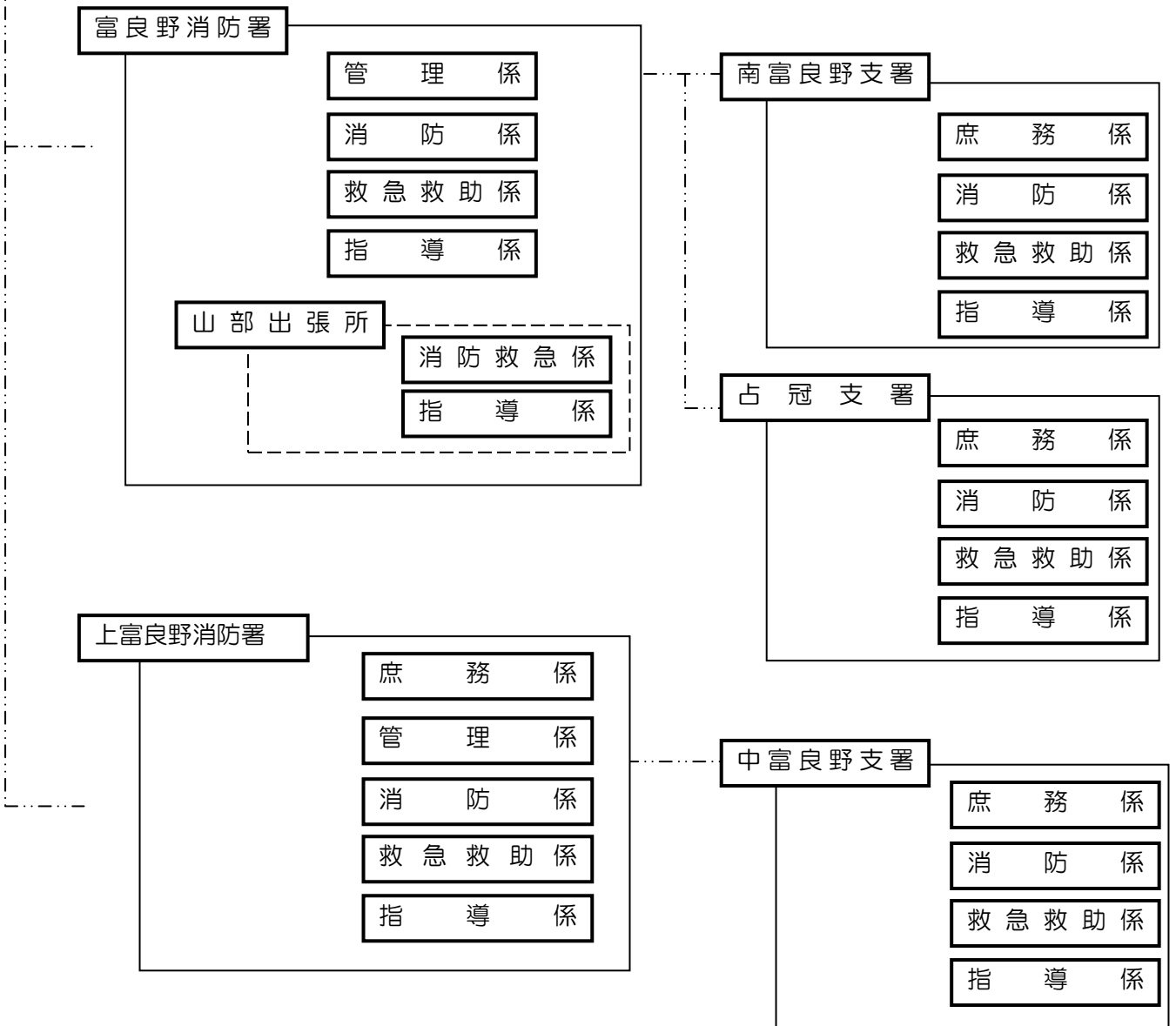
区分 市町村別	平成24年度		平成25年度		平成26年度	
	世帯数	人口	世帯数	人口	世帯数	人口
富良野市	10,873	23,681	10,938	23,515	10,940	23,283
上富良野町	5,286	11,728	5,266	11,567	5,179	11,333
中富良野町	2,199	5,495	2,203	5,418	2,175	5,308
南富良野町	1,507	2,809	1,494	2,779	1,469	2,694
占冠村	579	1,140	593	1,142	657	1,200
計	20,444	44,853	20,494	44,421	20,420	43,818

# 消防組織機構



消防職員配置数  
(平成27年4月1日現在)

消防本部	11名
(内上富良野消防署兼務職員 4名)	
富良野消防署	42名
上富良野消防署	22名
中富良野支署	17名
南富良野支署	15名
占冠支署	14名
合計	121名



# 役職者名簿

【平成27年11月1日現在】

議会議員

議席	職名	氏名	備考
1	議員	おかもと やす ひろ 岡本 康 裕	上富良野町議会議員
2	副議長	はせがわ のり ゆき 長谷川 徳 行	
3	議員	かねこ ます そう 金子 益 三	
4	議員	ほうじょう たか みつ 北 條 隆 光	中富良野町議会議員
5	議員	いしがみ ただ やす 石 神 唯 安	
6	議員	あんどう よし ひこ 安 東 義 彦	
7	議員	さかい とし お 酒 井 年 夫	南富良野町議会議員
8	議員	かわむら かつ ひこ 川 村 勝 彦	
9	議長	いとう たけし 伊 藤 健	
10	議員	さの かす のり 佐 野 一 紀	占冠村議会議員
11	議員	くどう くに ただ 工 藤 國 忠	
12	議員	やまもと けい すけ 山 本 敬 介	
13	議員	はぎわら ひろ ゆき 荻 原 弘 之	富良野市議会議員
14	議員	ほんま とし ゆき 本 間 敏 行	
15	議員	うじ のり ゆき 宇 治 則 幸	

## 執行機関

【平成27年 4月1日現在】

職名	氏名	備考
広域連合長	の と よし あき 能 登 芳 昭	富良野市長
副広域連合長 (消防担当)	むかい やま とみ お 向 山 富 夫	上富良野町長
事務管理者	いし い たかし 石 井 隆	富良野副市長

## 監査委員

【平成27年 6月5日現在】

職名	氏名	備考
監査委員（見識）	う さ み まさ みつ 宇 佐 見 正 光	富良野市代表監査委員
監査委員（議選）	やま もと けい すけ 山 本 敬 介	占冠村議会議員



上富良野町



南富良野町



富良野市



中富良野町



占冠村

# 平成27年度消防予算

## 【1】広域連合の予算状況

### ア 消防費の割合

(千円・%)

内 訳	一般会計	消防費	構成比	その他
平成27年度予算	2,335,962	1,312,613	56.2	1,023,349

※その他は、議会費・総務費・衛生費・農林業費・教育費・予備費

### イ 消防費の内訳

(千円・%)

総 額	本部費	常備消防費	非常備消防費	消防施設費	公債費
1,312,613	80,592	964,711	127,997	108,690	30,623

## 【2】構成市町村の負担金（消防費分）と割合

### ア 市町村負担金

(千円・%)

負担金総額	富良野市	上富良野町	中富良野町	南富良野町	占冠村
1,237,962	500,890	253,915	176,638	161,524	144,995
	40.46	20.51	14.27	13.05	11.71

### イ 経費内容と割合

区 分	経費の内容	負担割合
共通経費	消防本部費	均等割 20% 人口割 80%
単独経費	1 消防署費・支署費 2 消防団費 3 施設費	該当経費に係る市町村が、その経費の全額を負担

## 消防職員階級別人員配置状況

【平成27年4月1日現在】

階級別 区分	消防監	司令長	司令	司令補	士長	副士長	消防士	職員	合計
消防本部	1	1	2	3	2	1		1	11
富良野消防署		1	4	13	13	6	5		42
上富良野消防署		1	1	11	5		3	1	22
中富良野支署			3	6	1		7		17
南富良野支署			1	5	3	3	3		15
占冠支署			1	5	4	1	3		14
合計	1	3	12	43	28	11	21	2	121

## 消防職員階級別年齢状況

【平成27年4月1日現在】

階級別 年齢	消防監	司令長	司令	司令補	士長	副士長	消防士	職員	合計
20歳未満							1		1
～25歳未満							18		18
～30歳未満					7	11	2		20
～35歳未満				3	17				20
～40歳未満				16	4				20
～45歳未満				18					18
～50歳未満			2	3				1	6
～55歳未満		2	1	2					5
55歳以上	1	1	9	1				1	13
合計	1	3	12	43	28	11	21	2	121

## 消防職員階級別勤続年数状況

【平成27年4月1日現在】

階級別 年齢	消防監	司令長	司令	司令補	士長	副士長	消防士	職員	合計
5年未満				1		4	18		24
～10年未満					12	6	3		21
～15年未満				3	12				15
～20年未満				11	4				15
～25年未満			1	18					19
～30年未満			2	7				1	10
～35年未満		2	1	2					5
35年以上	1	1	8	1				1	12
合計	1	3	12	43	28	11	21	2	121



# 消防学校教育派遣状況 【平成26年4月1日～平成27年3月31日】

教育科・課程		区 分					占 冠	計
		富良野	上富良野	中富良野	南富良野			
消 防 員 に 対 す る 教 育	初 任 教 育	前 期	1	1				2
		後 期			1			1
専 科 教 育	警 防 科	予 防 査 察 科	1					1
		危 険 物 科		1				1
教 育	火 災 調 査 科	救 急 科			1			1
		救 助 科	1			1		2
幹 部 教 育	新 任 消 防 長 研 修	幹 部 科				1		1
		特 別 教 育						
特 別 教 育	はしご自動車運用課程	ポンプ操法指導員課程						
		気 管 挿 管 講 習						
追 加 講 習	薬 剤 投 与 講 習	追加講習（病院実習）						
		気 管 挿 管 再 認 定 講 習	1	4	3	1	1	10
育	ビデオ硬性挿管用喉頭鏡講習	処 置 拡 大 2 行 為 講 習		1	1		2	4
		消 防 団 員 教 育						
基 礎 教 育	女 性 教 育	幹 部 教 育	2		1			3
		合 計						

# 消防団員報酬・費用弁償

富良野消防団・南富良野消防団・占冠消防団の報酬

【円】

階級 額	団 長	副団長	分団長	副分団長	部 長	班 長	団 員
報酬年額	138,000	102,000	84,000	60,000	54,000	48,000	42,000

上富良野消防団・中富良野消防団の報酬

【円】

階級 額	団 長	副団長	分団長	副分団長	部 長	班 長	団 員
報酬年額	192,000	156,000	108,000	96,000	75,600	69,600	66,000

富良野消防団の費用弁償

区 分	支 給 単 位	支 給 額	摘 要
出 動	1 回	4,500円	出動については、1回の 出動時間が4時間を超 えるときは、4時間を超 える毎に1回として支 給する
訓 練	1 日	5,000円	
警 戒	1 日	4,500円	

南富良野消防団・占冠消防団の費用弁償

区 分	支 給 単 位	支 給 額	摘 要
出 動	1 回	6,000円	出動については、1回の 出動時間が4時間を超 えるときは、4時間を超 える毎に1回として支 給する
訓 練	1 日	5,000円	
警 戒	1 日	5,000円	

上富良野消防団・中富良野消防団の費用弁償

区 分	支 給 単 位	支 給 額	摘 要
出 動	1 回	6,000円	出動については、1回の 出動時間が4時間を超 えるときは、4時間を超 える毎に1回として支 給する
訓 練	1 日	5,000円	
警 戒	1 日	5,000円	
その他必要と認める勤務	1 日	1,700円	

## 消防団員の定員と実員

【平成27年4月1日現在】

	定 員	実 員	実 員 率	平均年齢	最高年齢	最低年齢
富良野消防団	180人	165人	92%	42.5歳	72歳	20歳
上富良野消防団	55人	54人	99%	44歳	66歳	25歳
中富良野消防団	55人	55人	100%	38.6歳	64歳	21歳
南富良野消防団	70人	61人	88%	46.4歳	68歳	26歳
占冠消防団	50人	44人	88%	46.3歳	66歳	26歳

# 消防の施設

## 消防庁舎及び職員住宅の概要

	名 称	所 在 地	構 造	延面積 (㎡)	建築年月日
富	広域連合事務局 富良野消防署 消防団第1分団庁舎	富良野市 栄町18番20号	RC造2階建	1,303.48	S54.8.11
	富良野消防署 資機材庫	富良野市 栄町19番	S造2階建	278.41	H12.11.8
良	消防団第2分団 第1部庁舎	富良野市 字東山市街	RC造平屋建	162.00	S48.9.20
	消防団第2分団 第2部庁舎	富良野市 字西達布	S造平屋建	207.00	S56.8.6
野	消防団第2分団 第3部庁舎	富良野市 字老節布	W造2階建	95.85	S61.9.30
	山部出張所 消防団第3分団庁舎	富良野市 山部東町5番41号	S造2階建	602.99	S58.11.25
	消防団第4分団 第1部庁舎	富良野市 字麓郷	W造平屋建	353.16	S63.9.6
	消防団第4分団 第2部庁舎	富良野市 字布礼別	W造平屋建	70.87	H4.9.14
	消防団第5分団庁舎	富良野市字布部	W造2階建	238.14	H3.9.10
上 富 良 野 町	消防本部 上富良野消防署	上富良野町 大町2丁目2番46号	RC造2階建 地下1階	1,333.00	S42.7.19
	消防団第1・3分団庁舎 防災車庫	上富良野町 大町2丁目2番46号	S造2階建	528.00	H18.12.14
	東中消防庁舎 消防団第2分団庁舎	上富良野町 東8線北18号	Wモルタル一部 B造2階建	91.98	S55.11.21
中 富 良 野 町	中富良野支署 消防団第1・3分団庁舎	中富良野町 本町9番1号	RC造2階建	719.12	S58.11.29
	旭中消防庁舎 消防団第2分団庁舎	中富良野町 東9線北12号	S造平屋建	32.00	S61.12.2
南 富 良 野 町	南富良野支署 消防団第1分団庁舎	南富良野町 字幾寅860番地	RC造2階建	521.77	S49.12.3
	落合消防庁舎 消防団第2分団庁舎	南富良野町 字落合	SB一部W造 平屋建	163.41	S52.10.8
	下金山消防庁舎 消防団第3分団庁舎	南富良野町 字下金山	SB一部W造 平屋建	174.18	S52.11.10
	金山消防庁舎 消防団第4分団庁舎	南富良野町 字金山	RC造2階建	300.85	S49.12.3
	南富良野支署 消防吏員待機宿舎	南富良野町 字幾寅	B造平屋建 1棟2戸建て	120.04	S50.11.15
占 冠 村	占冠支署 消防団第1分団庁舎	占冠村 字シムカブ原野46番97	RC造2階建	1,123.03	H4.3.5
	消防団第2分団庁舎	占冠村字上トマム	S造平屋建	88.00	S62.12.19

## 消防無線（アナログ）保有状況

	基地局	車載用移動局	携帯用移動局
消防本部		1	1
富良野消防署	ふらのしょうぼう	25	41
	ひがしやましょうぼう		
	やまべしょうぼう		
	ろくごうしょうぼう		
	ぬのべしょうぼう		
上富良野消防署	かみふしょうぼう	12	12
中富良野支署	なかふしょうぼう	9	9
南富良野支署	なんぷしょうぼう	8	11
	なんぷしもかなやまちゆうけい		
占冠支署	しむかっぴしょうぼう	9	11
	とまむしょうぼう		
	ふらのこういきれんごうしょうぼうほべつとんねる		
	ふらのこういきれんごうしょうぼうほべつとんねる		
	ふらのこういきれんごうしょうぼうしむかっぴとんねる		
	ふらのこういきれんごうしょうぼうしむかっぴとんねる		
合計		64	85

## 消防無線（デジタル）保有状況

	基地局	固定局	卓上型	可搬型	車載用	携帯用	署活系
消防本部				1	1	2	3
富良野消防署	2	10	1	1	25	20	31
上富良野消防署		2	1	1	12	6	21
中富良野支署		1	1	1	9	6	22
南富良野支署	2	4	1	1	8	9	15
占冠支署	2	2	1	1	9	7	22
合計	6	19	5	6	64	50	114

## 消防車両保有状況<消防本部・消防署・支署>

配 置	車 種	無 線 呼 出 名 称	年 式	ポンプ種別	
消 防 本 部	指 令 車	ニッサン ジープ	ふらのほんぶしれい	H21	
	連 絡 車	トヨタ ワゴン		H27	
富 良 野 消 防 署	指 令 車	トヨタ ワゴン	ふらのしれい1	H9	
	指 令 車	トヨタ ジープ	ふらのしれい	H12	
	指 令 車	トヨタ ワゴン	やまべしれい	H22	
	化 学 車	日 野 II型	ふらのかがく	H7	A-2
	タンク車	イスズ II型	ふらのたんく	H8	A-2
	タンク車	イスズ II型	やまべたんく	H10	A-2
	大型水槽車	イスズ 小型ポンプ付	ふらのすいそう	H9	B-2
	大型水槽車	ニッサン 小型ポンプ付	やまべすいそう	H2	B-2
	救助工作車	日 野 II型	ふらのきゅうじょ	H13	
	屈折梯子車	日 野 25m級	ふらのくっせつ	H14	A-2
	救 急 車	トヨタ 高規格	ふらのきゅうきゅう1	H25	
	救 急 車	トヨタ 高規格	ふらのきゅうきゅう2	H19	
	救 急 車	トヨタ 高規格	やまべきゅうきゅう	H22	
	人員輸送車	トヨタ バス	ふらのゆそう	H7	
	広 報 車	トヨタ ミニバン	ふらのこうほう	H16	
	広 報 車	スバル ワゴン		H21	
連 絡 車	ニッサン ワゴン		H14		
上 富 良 野 消 防 署	指 令 車	ニッサン ジープ	かみふしれい	H21	
	タンク車	日 野 II型	かみふたんく	H19	A-2
	大型水槽車	日 野 小型ポンプ付	かみふすいそう	H26	B-2
	高所救助作業車	日 野 地上高15.7m	かみふこうしょ	H19	
	救 急 車	トヨタ 高規格	かみふきゅうきゅう1	H21	
	救 急 車	トヨタ 2B	かみふきゅうきゅう2	H14	
	連 絡 車	トヨタ ワゴン	かみふぎょうむ	H23	
	広 報 車	トヨタ ミニバン	かみふこうほう	H18	
雪 上 車	オオハラ 大型特殊		H元		
中 富 良 野 支 署	タンク車	イスズ II型	なかふたんく	H16	A-2
	大型水槽車	日 野 小型ポンプ付	なかふすいそう	H23	B-2
	救 急 車	トヨタ 高規格	なかふきゅうきゅう	H24	
	指 揮 車	トヨタ ジープ	なかふしれい	H21	
	連 絡 車	ニッサン ワゴン	なかふぎょうむ	H14	
	人員輸送車	ミツビシ バス	なかふゆそう	H16	
南 富 良 野 支 署	指 令 車	トヨタ ミニバン	なんぶしれい	H20	
	救 急 車	ニッサン 高規格	なんぶきゅうきゅう	H21	
	連 絡 車	トヨタ ワゴン		H27	
	連 絡 車	トヨタ ジープ		H8	
	タンク車	日 野 II型	なんぶたんく	H24	A-2
	大型水槽車	イスズ 小型ポンプ付	なんぶすいそう	H8	B-3
占 冠 支 署	タンク車	日 野 II型	しむかっぴたんく1	H22	A-2
	大型水槽車	日 野 小型ポンプ付	しむかっぴすいそう	H元	B-2
	指 揮 広 報 車	トヨタ ジープ	しむかっぴしれい	H26	
	救 急 車	ニッサン 高規格	しむかっぴきゅうきゅう1	H19	
	救 急 車	イスズ 高規格	しむかっぴきゅうきゅう2	H8	

## 消防車両保有状況<消防団>

配 置	車 種	無 線 呼 出 名 称	年 式	ポンプ種別
富良野消防団	ポンプ車	イスズ CD-I型	ふらのぼんぷ 1	H16 A-2
	ポンプ車	イスズ CD-I型	ふらのぼんぷ 2	H21 A-2
	ポンプ車	イスズ CD-I型	ふらのぼんぷ 3	H3 A-2
	タンク車	日野 II型	ひがしやまたんく	H11 A-2
	ポンプ車	イスズ CD-I型	ろうせっぷぼんぷ	H6 A-2
	ポンプ車	イスズ CD-I型	にしたっぷぼんぷ	H17 A-2
	ポンプ車	イスズ CD-I型	やまべぼんぷ	H18 A-2
	タンク車	日野 II型	ろくごうたんく	H23 A-2
	ポンプ車	イスズ CD-I型	ふれべつぼんぷ	H4 A-2
	ポンプ車	イスズ CD-I型	ぬのべぼんぷ	H5 A-2
上富良野消防団	ポンプ車	トヨタ CD-I型	かみふぼんぷ 1	H6 A-2
	ポンプ車	イスズ CD-I型	かみふぼんぷ 2	H4 A-2
	タンク車	イスズ II型	かみふぼんぷ 3	H5 A-1
	軽消防車	スバル 小型ポンプ付	かみふはんそう	H21 B-2
中富良野消防団	ポンプ車	イスズ CD-II型	なかふぼんぷ 1	H3 A-2
	ポンプ車	イスズ CD-I型	なかふぼんぷ 2	H11 A-2
	ポンプ車	イスズ CD-I型	なかふぼんぷ 3	H7 A-2
南富良野消防団	ポンプ車	イスズ CD-II型	なんふぼんぷ	H3 A-2
	タンク車	日野 II型	おちあいたんく	H15 A-2
	タンク車	日野 II型	かなやまたんく	H2 A-2
	タンク車	日野 II型	しもかなやまたんく	H12 A-2
占冠消防団	タンク車	日野 II型	しむかっぷたんく 2	H7 A-2
	ポンプ車	イスズ CD-I型	しむかっぷぼんぷ 1	H7 A-2
	資器材搬送車	トヨタ ボンネット	しむかっぷはんそう	S63
	小型動力ポンプ付積載車	イスズ 小型ポンプ付	しむかっぷぼんぷ 2	H26 B-2
	大型水槽車	日野 小型ポンプ付	しむかっぷすいそう	H27 B-2

## 消防水利保有状況

(H27. 4. 1現在)

水利区分 地区別	防 火 水 槽	消 火 栓
	富 良 野 市	74
上 富 良 野 町	31	164
中 富 良 野 町	22	59
南 富 良 野 町	54	61
占 冠 村	19	42
合 計	200	572



# 火災統計



# 火災発生状況

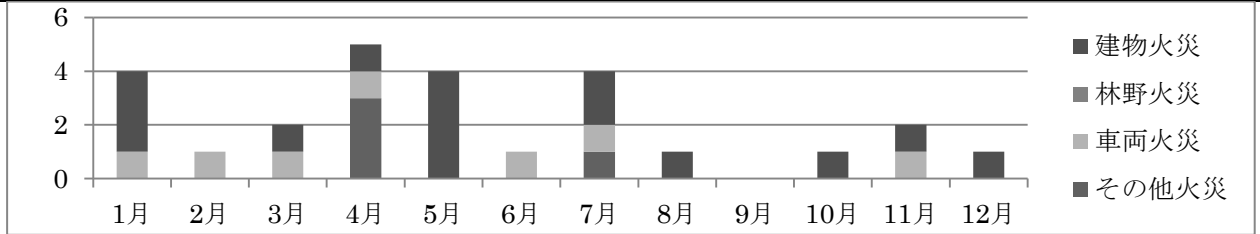
火災 番号	火災 発生 年月日	火災 種 別	出 火 場 所	火 元 用 途	罹 災 世 帯 数	罹 災 人 員	死 傷 者		焼 損 程 度 ( 類 焼 含 む )				焼 損 棟 数	焼 損 台 数	焼 損 床 面 積 <sup>2</sup> m	焼 損 表 面 積 <sup>2</sup> m	そ の 他 焼 損 面 積 <sup>2</sup> m	損 害 額 ( 千 円 )				
							死 者	傷 者	全 焼	半 焼	部 分 焼	ぼ や						建 物	内 容 物	車 両	そ の 他	合 計
1	1/15	建物	中富良野町東6線	住宅	1	1			2				2		108			3,490	222		3,712	
2	1/20	車両	上富良野町西町2丁目	掘削機									1							6300	6,300	
3	1/20	建物	富良野市老節布	納屋					1				1		158			648	830		1,478	
4	1/26	建物	南富良野町北落合	住宅						1			1		30			2,891	125		3,016	
5	2/21	車両	占冠村字ニニウ国道274号	貨物自動車									1							50	50	
6	3/7	建物	富良野市字中御料	ホテル							1								1		1	
7	3/13	車両	占冠村字中トマム	圧雪車									1							3,050	3,050	
8	4/3	建物	富良野市字北麓郷	住宅	1	2		3		1			1		16			16,447	1,975		18,422	
9	4/19	その他	富良野市字山部北24線	その他													98					
10	4/20	その他	中富良野町丘町6番地	その他													126					
11	4/22	車両	中富良野町新田中農場	乗用車									1							40	40	
12	4/26	その他	中富良野町西1線	その他													1,047					
13	5/1	建物	富良野市西麻町1番	寄宿舎							1	1						2	1		3	
14	5/13	建物	富良野市字下御料	住宅	1	2			1				1		121			8,782	226		9,008	
15	5/19	建物	上富良野町基線北21号	住宅	2	4					1	1						1			1	
16	5/20	建物	南富良野町字下金山	住宅兼教会	1	1					1	1						1	14		15	
17	6/3	車両	占冠村字占冠 国道237号	貨物自動車									1							53	53	
18	7/6	その他	富良野市学田3区	その他													3					
19	7/23	建物	上富良野町西4線	住宅	2	6					1	1						1			1	
20	7/28	建物	南富良野町北落合	住宅	1	1				1			1				6	19	318		337	
21	7/31	車両	富良野市字西麓郷	ラウンダー									1				9,769			40	40	
22	8/9	建物	上富良野町本町2丁目	店舗							1	1							10		10	
23	10/21	建物	富良野市字八幡丘	寄宿舎						1			1				3	338	2		340	
24	11/5	車両	富良野市山部東20線	コンバイン									1				11			2	2	
25	11/19	建物	富良野市東麻町8番	住宅	1	2					1	1						7	236		243	
26	12/23	建物	富良野市北の峰町9番	店舗					1				1		207			45,981	1,490		47,471	
建 物 火 災					10	19		3	4	1	4	7	15	7	640	9		78,608	5,450		84,058	
林 野 火 災																						
車 両 火 災																	9,780			9,535		9,535
そ の 他 火 災																	1,274					
合 計					10	19		3	4	1	4	7	15	7	640	9	11,054	70,608	1,490	9,535		93,593

## 構成市町村別火災概要

区分		区域別					計
		富良野市	上富良野町	中富良野町	南富良野町	占冠村	
火災件数	建物火災	8	3	1	3		15
	林野火災						
	車両火災	2	1	1		3	7
	その他火災	2		2			4
	計	12	4	4	3	3	26
焼損程度 (類焼含む)	全焼	2		2			4
	半焼	1					1
	部分焼	2			2		4
	ぼや	3	3		1		7
	計	8	3	2	3		16
罹災世帯数		3	4	1	2		10
罹災人員		6	10	1	2		19
死傷者	死者						
	負傷者	3					3
建物焼損床面積 (㎡)		502		108	30		640
焼損表面積(㎡)		3			6		9
林野焼損面積(㎡)							
損害額 (千円)	建物火災	76,966	12	3,712	3,368		84,058
	林野火災						
	車両火災	42	6,300	40		3,153	9,535
	その他火災						
	計	77,008	6,312	3,752	3,368	3,153	93,593

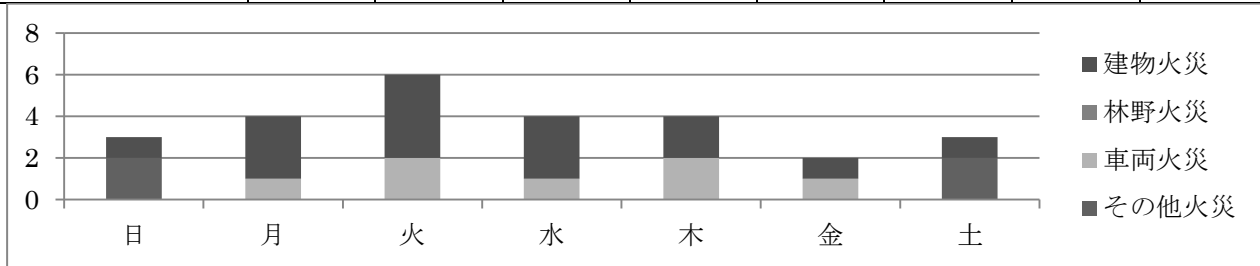
# 月別火災発生状況

火災区分	1月	2月	3月	4月	5月	6月	7月	8月	9月	10月	11月	12月	合計
建物火災	3		1	1	4		2	1		1	1	1	15
林野火災													
車両火災	1	1	1	1		1	1				1		7
その他火災				3			1						4
合計	4	1	2	5	4	1	4	1		1	2	1	26



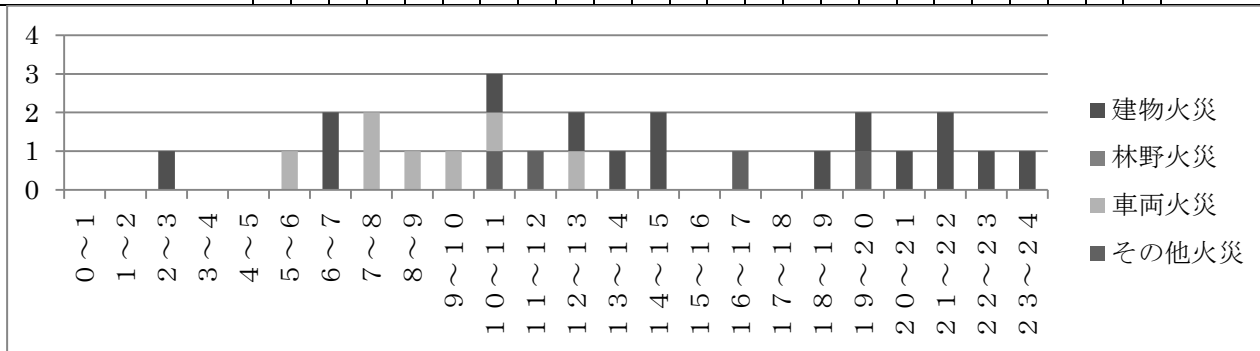
# 曜日別火災発生状況

火災区分	日	月	火	水	木	金	土	合計
建物火災	1	3	4	3	2	1	1	15
林野火災								
車両火災		1	2	1	2	1		7
その他火災	2						2	4
合計	3	4	6	4	4	2	3	26



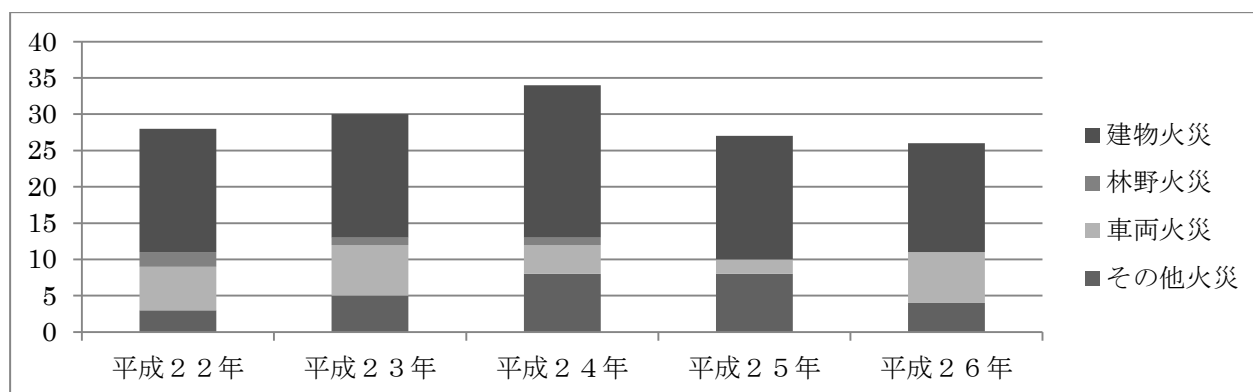
# 時間別火災発生状況

火災区分	0~1	1~2	2~3	3~4	4~5	5~6	6~7	7~8	8~9	9~10	10~11	11~12	12~13	13~14	14~15	15~16	16~17	17~18	18~19	19~20	20~21	21~22	22~23	23~24	不明	
建物火災			1				2				1	1	1	2						1	1	1	2	1	1	
林野火災						1		2	1	1	1															
車両火災											1	1								1		1				
その他火災											1	1														
合計			1			1	2	2	1	1	3	1	2	1	2	1	2	1	1	2	1	2	1	1		



# 構成市町村別5年間火災発生状況

市町村別		年 別					
		平成 22 年	平成 23 年	平成 24 年	平成 25 年	平成 26 年	
富良野市	火災件数 (件)	11	7	16	15	12	
	火災種別	建物火災	8	6	10	11	8
		林野火災					
		車両火災	3	1	1		2
		その他火災			5	4	2
上富良野町	火災件数 (件)	12	10	7	5	4	
	火災種別	建物火災	7	5	3	2	3
		林野火災	1		1		
		車両火災	1	3	3	1	1
		その他火災	3	2		2	
中富良野町	火災件数 (件)	1	6	8	2	4	
	火災種別	建物火災	1	4	6		1
		林野火災		1			1
		車両火災		1			
		その他火災			2	2	2
南富良野町	火災件数 (件)	3	2	1	3	3	
	火災種別	建物火災	1	1		3	3
		林野火災	1				
		車両火災	1				
		その他火災		1	1		
占冠村	火災件数 (件)	1	5	2	2	3	
	火災種別	建物火災		1	2	1	
		林野火災					
		車両火災	1	2		1	3
		その他火災		2			
合計	火災件数 (件)	28	30	34	27	26	
	火災種別	建物火災	17	17	21	17	15
		林野火災	2	1	1		
		車両火災	6	7	4	2	7
		その他火災	3	5	8	8	4





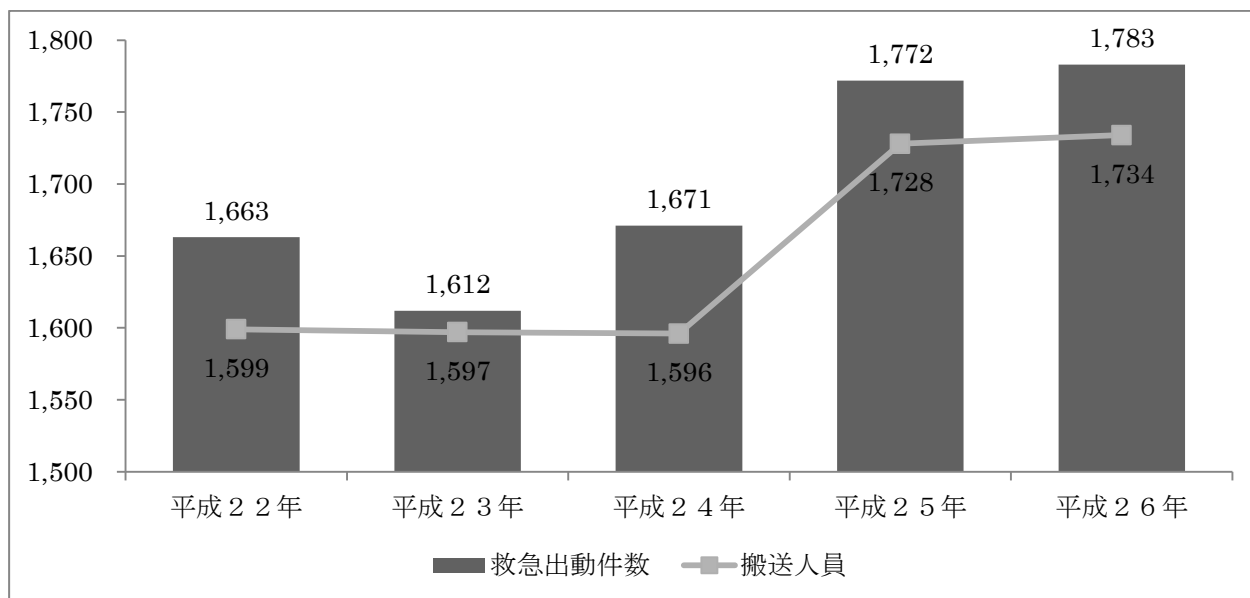
# 救急救助統計

## 署・支署別救急出動状況

		火 災	自 然 災 害	水 難	交 通	労 働 災 害	運 動 競 技	一 般 負 傷	加 害	自 損 行 為	急 病	そ の 他				合 計
												転 院 搬 送	医 師 搬 送	資 器 材 搬 送	そ の 他	
富 良 野 市	出場件数	1			62	13	5	129	1	11	476	162	1		6	867
	不搬送				5			1		7	21		1		5	40
	搬送人員	3			79	13	5	128	1	4	456	162			1	852
上 富 良 野 町	出場件数				38	6		61		4	250	104			1	464
	不搬送				2			3		1	9				1	16
	搬送人員				43	6		58		3	241	104				455
中 富 良 野 町	出場件数				15	1	3	37		1	104	19			2	182
	不搬送				4			1		1	9	2			2	19
	搬送人員				14	1	3	36			95	17				166
南 富 良 野 町	出場件数	1			16	4		22		3	60	10	3		1	120
	不搬送	1			4			3		3	3		3		1	18
	搬送人員				16	4		19			57	10				106
占 冠 村	出場件数				25	5		47			67	6				150
	不搬送				5	2		1			4					12
	搬送人員				36	3		46			64	6				155
合 計	出場件数	2			156	29	8	296	1	19	957	301	4		10	1,783
	不搬送	1			20	2		9		12	46	2	4		9	105
	搬送人員	3			187	27	8	288	1	7	914	299				1,734

## 過去5年間の救急出動件数及び搬送人員

	平成22年	平成23年	平成24年	平成25年	平成26年
出動件数	1,663	1,612	1,671	1,772	1,783
搬送人員	1,599	1,597	1,596	1,728	1,734



## 応急手当啓発等の活動状況

(受講人数)

(平成26年)

区分	普通救命講習			上級救命講習	救命入門 コース	一般救急 講習
	I	II	III			
1月	159				18	5
2月	278					49
3月	6					43
4月	19	54				30
5月	45					238
6月	36	3				116
7月	135	19				130
8月						195
9月	37					169
10月	33			23		96
11月	155	19				69
12月	13					170
合計	916	95		23	18	1,310

## 署・支署別救助出動状況

		合 計	事 故 種 別									備考 前年比（件数）
			火 災	交 通 事 故	水 難 事 故	風 水 害 等 自 然 災 害	機 械 等 に よ る 事 故	建 物 等 に よ る 事 故	ガ ス 及 び 酸 欠 事 故	破 裂 事 故	そ の 他 の 事 故	
富 良 野 市	出動件数	18	1	7			3	2			5	-3
	活動件数	7	1	1			1	2			3	-2
	救助人員	14		4			2	3			5	5
上 富 良 野 町	出動件数	12		4			2	2			4	5
	活動件数	4					1				3	-2
	救助人員	4					1				3	-7
中 富 良 野 町	出動件数	2		1			1					-1
	活動件数											-3
	救助人員											-1
南 富 良 野 町	出動件数	1									1	-3
	活動件数	1									1	1
	救助人員	1									1	1
占 冠 村	出動件数	1									1	1
	活動件数	1									1	1
	救助人員	1									1	1
合 計	出動件数	34	1	12			6	4			11	-1
	活動件数	13	1	1			2	2			7	-5
	救助人員	20		4			3	3			10	-1





# 予防業務

# 構成市町村別防火対象物状況調

区 分			合 計	防 火 対 象 物 数				
				富良野市	上富良野町	中富良野町	南富良野町	占冠村
1	イ	劇場・映画館等	4	4				
	ロ	公会堂・集会場	71	35	16	8	8	4
2	イ	キャバレー・カフェーの類						
	ロ	遊技場・ダンスホール	7	4	1	1		1
	ハ	性風俗関連特殊営業等						
	ニ	カラオケボックス・その他	2		2			
3	イ	待合・料理店の類						
	ロ	飲食店	104	55	28	9	5	7
4		百貨店・マーケット	82	52	19	7	2	2
5	イ	旅館・ホテルの類	136	75	22	20	5	14
	ロ	寄宿舎・下宿	767	441	201	50	40	35
6	イ	病院・診療所	32	14	6	3	5	4
	ロ	自力避難が困難な社会福祉施設	21	8	4	3	5	1
	ハ	上記以外の社会福祉施設	51	30	9	3	9	
	ニ	幼稚園・特別支援学級	6	3	1			2
7		学校の類	59	35	9	7	5	3
8		図書館・郷土館の類	11	2	8	1		
9	イ	蒸気・熱気浴場の類						
	ロ	上記以外の公衆浴場	2	1	1			
10		車両の停車場等	10	7				3
11		神社・寺院の類	71	42	15	7	4	3
12	イ	工場・作業場	247	140	63	18	17	9
	ロ	映画・テレビスタジオ						
13	イ	自動車車庫・駐車場	68	36	8	13	5	6
	ロ	飛行機等の格納庫						
14		倉庫	451	242	125	53	26	5
15		前各号に該当しない事業所	406	156	143	17	39	51
16	イ	特定防火対象物が存する複合用途防火対象物	233	140	65	5	12	11
	ロ	イに掲げる以外の複合用途防火対象物	144	98	33	1	9	3
計			2,985	1,620	779	226	196	164

# 構成市町村別防火対象物査察実施数

区 分			合 計	防 火 対 象 物 数				
				富良野市	上富良野町	中富良野町	南富良野町	占冠村
1	イ	劇場・映画館等	3	3				
	ロ	公会堂・集会場	34	8	11	7	4	4
2	イ	キャバレー・カフェーの類						
	ロ	遊技場・ダンスホール	9	4	2	2		1
	ハ	性風俗関連特殊営業等						
	ニ	カラオケボックス・その他	4		4			
3	イ	待合・料理店の類						
	ロ	飲食店	91	38	40	5	3	5
4		百貨店・マーケット	56	30	16	7	1	2
5	イ	旅館・ホテルの類	122	51	28	18	5	20
	ロ	寄宿舍・下宿	11	3				8
6	イ	病院・診療所	26	8	12	3		3
	ロ	自力避難が困難な社会福祉施設	29	7	7	6	9	
	ハ	上記以外の社会福祉施設	62	27	18	5	11	1
	ニ	幼稚園・特別支援学級	7	3	2			2
7		学校の類	45	23	8	7	4	3
8		図書館・郷土館の類	5	1	3	1		
9	イ	蒸気・熱気浴場の類						
	ロ	上記以外の公衆浴場	1	1				
10		車両の停車場等	8	7				1
11		神社・寺院の類	13	1	3	6	2	1
12	イ	工場・作業場	40	23	1	5	4	7
	ロ	映画・テレビスタジオ						
13	イ	自動車車庫・駐車場	2					2
	ロ	飛行機等の格納庫						
14		倉庫	37	12	1	19	3	2
15		前各号に該当しない事業所	32	16	2	7		7
16	イ	特定防火対象物が存する複合用途防火対象物	99	49	30	7	6	7
	ロ	イに掲げる以外の複合用途防火対象物	8	7	1			
計			744	322	189	105	52	76

# 構成市町村別防火対象物各種届出等処理件数

種 別	合 計	富良野市	上富良野町	中富良野町	南富良野町	占冠村	
防火管理	消防計画作成（変更）届	152	104	20	13	7	8
	防火管理者選任（解任）届	155	102	19	10	7	17
	防火対象物使用開始届	82	54	12	7	3	6
	管理権原者変更届出書						
	防火対象物点検結果報告書	65	52	3	2	3	5
	自衛消防訓練通知書	639	361	108	40	88	42
消防用設備等着工届	屋内消火栓	3	2		1		
	自動火災報知設備	25	14	4	1	3	3
	漏電火災警報器						
	非常警報設備	1				1	
	避難器具	3	3				
	その他	13	5	2		3	3
設備	消防用設備等設置届出書	114	62	18	7	19	8
	消防用設備等適用除外申請書	1		1			
	消防用設備点検結果報告書	1261	682	206	181	112	80
	改善計画（完了）届	12		5			7
火を使用する設備の届	炉・厨房設備・温風暖房機・ボイラー・給湯湯沸設備・乾燥設備・サウナ設備・ヒートポンプ冷暖房器・火花を生じる設備・放電加工機	17	8	1	3	1	4
	燃料電池発電設備・発電設備・変電設備・蓄電池設備	40	11	8		19	2
	ネオン管灯設備						
	水素ガスを充てんする設備						
揚煙等の行為の届	26	15	4	1	3	3	
煙火打上げ・仕掛け届	88	37	11	12	8	20	
催物開催届	16	10	1	4	1		
水道断水・減水届	18	18					
道路工事届	55	50			1	4	
指定洞道等設置届							
少量危険物・指定可燃物貯蔵取扱届	73	25	14	6	23	5	
少量危険物・指定可燃物貯蔵取扱廃止届	3	2				1	
証明	水圧水張検査証明申請						
	検査証明願	62	56		6		
	罹災証明願	15	11	1	2	1	
特別興行開催届							
劇場等の裸火・危険物品使用届							
圧縮アセチレンガス等貯蔵取扱届	4	3	1				
手数料徴収免除申請							
意見書							
消防法適合通知書	5	2	2	1			
その他	23		1			22	
合 計	2,971	1,689	442	297	303	240	

# 構成市町村別防火管理者届出・消防計画届出状況<甲種>

区 分			富良野市			上富良野町			中富良野町			南富良野町			占冠村		
			届出義務対象物	防火管理者届出済対象物数	消防計画届出済対象物数	届出義務対象物	防火管理者届出済対象物数	消防計画届出済対象物数	届出義務対象物	防火管理者届出済対象物数	消防計画届出済対象物数	届出義務対象物	防火管理者届出済対象物数	消防計画届出済対象物数	届出義務対象物	防火管理者届出済対象物数	消防計画届出済対象物数
1	イ	劇場・映画館等	4	4	4												
	ロ	公会堂・集会場	26	26	26	7	7	7	3	3	3	5	5	5	1	1	1
2	イ	キャバレー・カフェの類															
	ロ	遊技場・ダンスホール	4	4	4	1	1	1	1	1	1				1	1	1
	ハ	性風俗関連特殊営業等															
	ニ	カラオケボックス・その他															
3	イ	待合・料理店の類															
	ロ	飲食店	22	22	20	5	4	4	1	1	1	2	2	2	5	5	5
4		百貨店・マーケット	39	32	30	11	9	8	3	3	3	1	1	1	1	1	1
5	イ	旅館・ホテルの類	40	40	40	6	6	6	6	6	6	4	4	4	14	14	14
	ロ	寄宿舎・下宿	5	4	4	4	3	3	1	1	1				3	3	3
6	イ	病院・診療所	6	5	5	3	3	3	1	1	1	1	1	1			
	ロ	自力避難が困難な社会福祉施設	8	8	8	3	3	3	3	3	3	5	5	5	1	1	1
	ハ	上記以外の社会福祉施設	15	15	15	6	6	6	2	2	2	3	3	3			
	ニ	幼稚園・特別支援学級	3	3	3										1	1	1
7		学校の類	16	16	16	4	4	4	2	2	2	5	5	5			
8		図書館・郷土館の類	1	1	1				1	1	1						
9	イ	蒸気・熱気浴場の類															
	ロ	上記以外の公衆浴場	1	1	1												
10		車両の停車場等															
11		神社・寺院の類	15	14	12	5	3	1	7	7	7	3	2	2	1	1	1
12	イ	工場・作業場	6	5	5	2	2	2	1	1	1	2	2	2			
	ロ	映画・テレビスタジオ															
13	イ	自動車車庫・駐車場															
	ロ	飛行機等の格納庫															
14		倉庫															
15		前各号に該当しない事業所	15	15	15	6	6	5	5	5	5	4	4	4	6	6	6
16	イ	特定防火対象物が存する複合用途防火対象物	51	41	36	22	21	18				8	8	7	9	9	9
	ロ	イに掲げる以外の複合用途防火対象物	3	2	2	3	3	2				1	1	1			
計			280	258	247	88	81	73	37	37	37	44	43	42	43	43	43

# 構成市町村別防火管理者届出・消防計画届出状況<乙種>

区 分			富 良 野 市			上富良野町			中富良野町			南富良野町			占 冠 村		
			届出義務対象物	防火管理者届出済対象物数	消防計画届出済対象物数	届出義務対象物	防火管理者届出済対象物数	消防計画届出済対象物数	届出義務対象物	防火管理者届出済対象物数	消防計画届出済対象物数	届出義務対象物	防火管理者届出済対象物数	消防計画届出済対象物数	届出義務対象物	防火管理者届出済対象物数	消防計画届出済対象物数
1	イ	劇場・映画館等															
	ロ	公会堂・集会場	9	9	8	9	8	8	4	4	4	3	3	3	3	3	
2	イ	キャバレー・カフェの類															
	ロ	遊技場・ダンスホール															
	ハ	性風俗関連特殊営業等															
	ニ	カラオケボックス・その他				1	1	1									
3	イ	待合・料理店の類															
	ロ	飲食店	27	23	21	21	19	19	4	4	4	2	2	2	1	1	
4		百貨店・マーケット	9	4	4	2	2	1	2	2	2	1		1	1	1	
5	イ	旅館・ホテルの類	2	2	2				3	3	3	1	1	1			
	ロ	寄宿舎・下宿							1	1	1						
6	イ	病院・診療所	3	3	3	1	1	1									
	ロ	自力避難が困難な社会福祉施設															
	ハ	上記以外の社会福祉施設	1	1	1				1	1	1						
	ニ	幼稚園・特別支援学級															
7		学校の類															
8		図書館・郷土館の類	1	1	1	2	2	1									
9	イ	蒸気・熱気浴場の類															
	ロ	上記以外の公衆浴場															
10		車両の停車場等															
11		神社・寺院の類	7	3	2									2	2	2	
12	イ	工場・作業場															
	ロ	映画・テレビスタジオ															
13	イ	自動車車庫・駐車場															
	ロ	飛行機等の格納庫															
14		倉庫															
15		前各号に該当しない事業所	5	5	5									1	1	1	
16	イ	特定防火対象物が存する複合用途防火対象物	14	7	6	11	8	8				1	1	1			
	ロ	イに掲げる以外の複合用途防火対象物															
計			78	58	53	47	41	39	15	15	15	8	7	7	8	8	

## 構成市町村別危険物製造所等状況調

製造所等 市町村別	合 計	給 油 取 扱 所	一 般 取 扱 所	屋 内 貯 蔵 所	屋 内 タンク 貯蔵所	屋 外 タンク 貯蔵所	移 動 タンク 貯蔵所	簡 易 タンク 貯蔵所	屋 外 貯 蔵 所	地 下 タンク 貯蔵所
富良野市	218	32	23	5	6	13	50	1	4	84
上富良野町	89	8	8	7	1	12	13	1	2	37
中富良野町	29	5	1			2	2			19
南富良野町	42	6	4	1	2	2	7			20
占冠村	47	7	6	2	1		2	1	1	27
合 計	425	58	42	15	10	29	74	3	7	187

## 構成市町村別危険物製造所等査察実施数

製造所等 市町村別	合 計	給 油 取 扱 所	一 般 取 扱 所	屋 内 貯 蔵 所	屋 内 タンク 貯蔵所	屋 外 タンク 貯蔵所	移 動 タンク 貯蔵所	簡 易 タンク 貯蔵所	屋 外 貯 蔵 所	地 下 タンク 貯蔵所
富良野市	122	26	15	3	1	11	41	1		24
上富良野町	52	6	4	5		5	7	1	2	22
中富良野町	6	3	1							2
南富良野町	17	6		1	1	1	7			1
占冠村	27	3	5	2	1		2	1		13
合 計	224	44	25	11	3	17	57	3	2	62

## 構成市町村別危険物製造所等各種届出等処理件数

種 別	合計件数	富良野市	上富良野町	中富良野町	南富良野町	占冠村
危険物製造所等設置許可申請書	7	5				2
危険物製造所等変更許可申請書	8	3	3			2
危険物製造所等仮使用承認申請書	3	1				2
危険物製造所等完成検査済証再交付申請書						
危険物製造所等設置(変更)許可書再交付申請書						
危険物製造所等設置譲渡引渡届書	5	5				
危険物製造所等設置使用休止(再開)届出書	8		1			7
危険物製造所等設置廃止届書	15	11	2	1		1
危険物製造所等設置災害発生届出書						
軽微な変更届出書	7	4		1		2
予防規定変更認可申請書	9	5	2		2	
危険物仮貯蔵(仮取扱)届出書	5	1			1	3
危険物保安監督者選任(解任)届	10	5	4		1	
危険物製造所等の所有者氏名等変更届出書	18	11	1		3	3
危険物貯蔵所品名数量又は指定数量の倍数変更届出書	1	1				
指定可燃物貯蔵届出書						
指定可燃物貯蔵廃止届出書						
合 計	96	52	13	2	7	22