

消防年報

平成 2 2 年 版

富良野広域連合消防本部

は し が き

この消防年報は、富良野広域連合消防本部発足2年目の消防現況、平成21年における消防業務の諸資料及び各種統計を収録したもので、今後の消防行政を推進するにあたっての資料として、消防関係者をはじめ広く地域住民の防災の指針として活用していただければ幸いです。

なお、この年報の資料のうち、火災、救急、救助及び予防に関する統計は、暦年で集録し、平成22年4月1日によらないものについては、各表の右上に調査年月日を示しました。

平成22年8月

富良野広域連合消防本部
消防長 菊地 繁

富良野広域連合消防年報目次

消防の沿革	1
消防の概要	
管轄区域図	3
面積と位置、世帯数と人口、世帯数と人口の推移	4
消防組織機構	5
役職者名簿、執行機関、監査委員	6
平成22年度消防費予算	8
消防職員階級別人員配置状況、年齢別状況、勤続年数状況	9
消防学校教育派遣状況	10
消防団員報酬、費用弁償、消防団員の定員と実員	11
消防団員階級別年齢状況、勤続年数状況	12
消防の施設	
消防庁舎及び職員住宅の概要	13
消防水利保有状況	14
消防車両保有状況、消防無線保有状況	15
火災統計	
火災発生状況	17
構成市町村別火災概要	18
月別火災発生状況、曜日別、時間帯別	19
構成市町村別5年間火災発生状況	20
救急・救助統計	
署・支署別救急出動状況	21
月別救急出場件数	22
曜日別救急出場件数、時間帯別	23
傷病程度別搬送人員の状況	24
過去5年間の救急出動件数及び搬送人員	25
応急手当啓発等の活動状況	26
応急手当の救命効果	27
予防業務	
構成市町村別防火対象物状況調	29
構成市町村別防火対象物各種届出等処理件数	30
構成市町村別防火対象物査察実施数	31
構成市町村別防火管理者届出・消防計画届出状況（甲種）	32
構成市町村別防火管理者届出・消防計画届出状況（乙種）	33
構成市町村別危険物製造所等状況調、査察実施数	34
構成市町村別危険物製造所等各種届出等処理件数	35

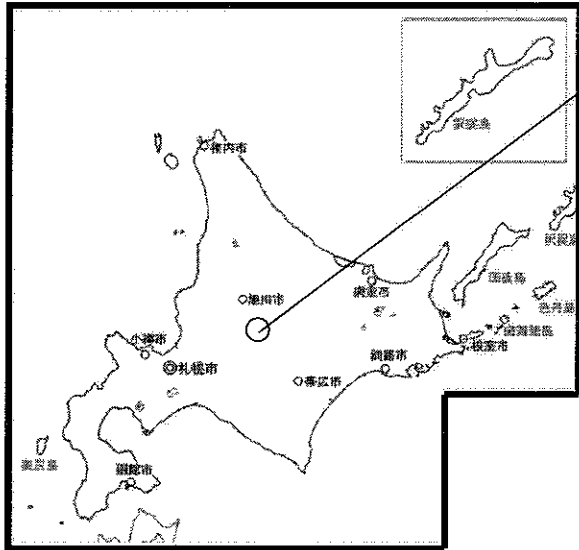
消防の沿革

年度	年月日	沿革
平成 20 年度	9月1日	富良野広域連合設立 (消防、環境衛生、学校給食、公共串内牧場) 4部門統合 初代 広域連合長 能 登 芳 昭 (富良野市長) 副広域連合長 向 山 富 夫 (上富良野町長) 事務管理者 石 井 隆 (富良野副市長) 議 会 議 長 西 村 昭 教 (上富良野町議会議長) (議会構成各市町村3名 合計15名)
	21年 2月 27日	防災広報車受納 (日本消防協会寄贈) 富良野消防署に配置
平成 21 年度	4月1日	富良野広域連合消防本部発足 富良野地区消防組合消防本部と上川南部消防事務組合消防本部が 統合し、富良野広域連合消防本部に業務移行 富良野広域連合消防本部開所式挙行 初代 消 防 長 藤 田 三 郎 (職員数12名 内上富署兼務職員5名) 次長兼警防課長 菊 地 繁 総 務 課 長 芳 川 洋 予 防 課 長 赤 松 広 樹 富良野消防署長 佐々木 賢 一 (職員数39名) 上富良野消防署長 三 原 康 敬 (職員数28名) 中富良野支署長 杉 木 博 明 (職員数16名) 南富良野支署長 柴 田 崇 (職員数16名) 占冠支署長 藤 田 重 之 (職員数13名) 富良野消防団長 玉 手 英 信 (団員数162名) 上富良野消防団長 赤 川 昇 (団員数 55名) 中富良野消防団長 大 竹 福 男 (団員数 55名) 南富良野消防団長 高 橋 逸 郎 (団員数 63名) 占冠消防団長 小 峰 義 雄 (団員数 46名)
	5月13日	中富良野消防団長 大竹福男氏 藍綬褒章受章
	5月22日	島サミット (トマム) ~23日
	10月1日	高規格救急車購入 南富良野支署に配置
	10月7日	指令車購入 消防本部に配置
	10月24日	占冠~トマム間 高速道路開通
	11月20日	高規格救急車購入 上富良野消防署に配置
	11月27日	消防車 (CD-1) 購入 富良野消防団 (第1分団) に配置
	12月7日	占冠支署庁舎等整備工事 (3,600万円)
	12月25日	軽消防車受納 (日本損害保険協会寄贈) 上富良野消防団に配置
	22年 3月 25日	エコ型消防タンク車 (3,500L) 購入 占冠支署に配置 (管内初導入)
	3月31日	消防長以下7名の退任式 (消防本部)

年度	年月日	沿革
平成 22 年度	4月1日	2代 消 防 長 菊 地 繁 (職員数12名 内上富署兼務職員5名) 次長兼警防課長 原 一 志 総 務 課 長 谷 口 繁 予 防 課 長 柏 倉 正 勝 富良野消防署長 佐々木 賢 一 (職員数39名) 上富良野消防署長 西 川 秋 雄 (職員数27名) 中富良野支署長 杉 木 博 明 (職員数16名) 南富良野支署長 石 川 信 行 (職員数15名) 占冠支署長 藤 田 重 之 (職員数13名) 富良野消防団長 若 宮 栄 一 (団員数165名) 上富良野消防団長 赤 川 昇 (団員数 53名) 中富良野消防団長 上 村 四 男 (団員数 55名) 南富良野消防団長 高 橋 逸 郎 (団員数 64名) 占冠消防団長 小 峰 義 雄 (団員数 46名)
	4月29日	瑞宝双光章 元富良野消防団団長 山本弘和氏 (74歳) 瑞宝単光章 元富良野消防団副団長 小谷田裕治氏 (74歳) 瑞宝単光章 元富良野消防本部司令 高橋豊氏 (64歳)
	5月15日	広域連合長 能登芳昭 (富良野市長) 再選
	5月26日	高規格救急車購入 富良野消防署山部出張所に配置
	6月5日	事務管理者 石井隆 (富良野副市長) 再任
	7月1日	上富良野町女性防火クラブ 内閣総理大臣表彰 (安全功労) 受賞
	7月14日	仮眠室個室化工事 (南富良野支署)
	8月26日	全消会道北支部協議会総務課長会議 (上富良野町)
	8月28日	第37回全消会道北地区上川南ブロック野球大会 (上富良野町) 仮眠室個室化工事 (富良野消防署) 救急消毒室工事 (中富良野支署) 小型動力ポンプ付水槽車購入 中富良野支署に配置

消防の概要

管轄区域図



富良野広域連合

凡例	◎消防本部
	○消防署
	●消防団

◎富良野広域連合消防本部
○上富良野消防署
●上富良野消防団本部、第1・3分団

●上富良野消防団第2分団(東中)

○上富良野消防署中富良野支署
●中富良野消防団本部、第1・3分団

●中富良野消防団第2分団(旭中)

○富良野消防署
●富良野消防団本部、第1分団

●富良野消防団第5分団(布部)

○富良野消防署山部出張所
●富良野消防団第3分団(山部)

●富良野消防団2分団第1部(東山)

●南富良野消防団3分団(下金山)

●南富良野消防団4分団(金山)

●南富良野消防団2分団(落合)

○富良野消防署占冠支署
●占冠消防団本部、第1分団

●富良野消防団第4分団第2部(布礼別)

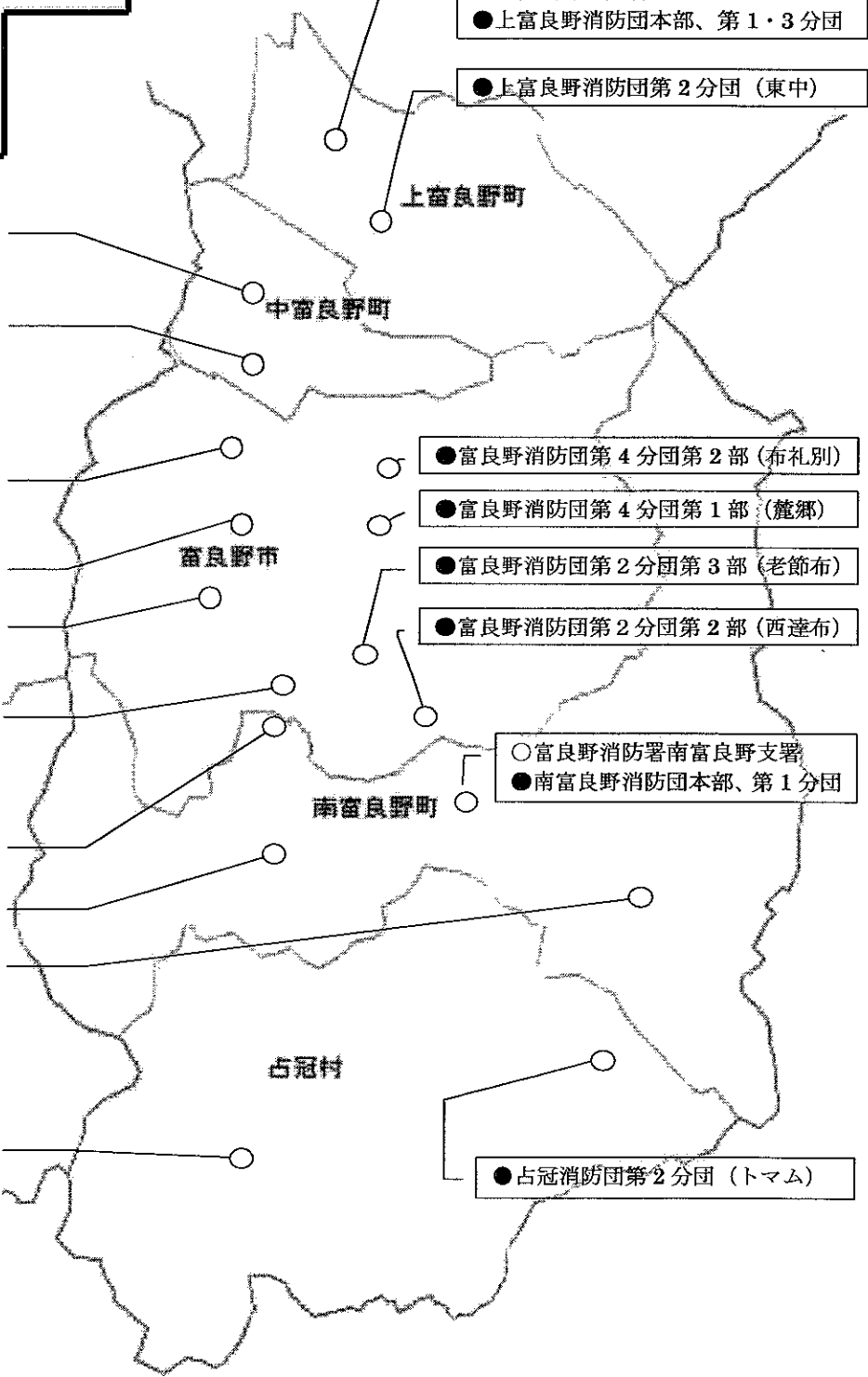
●富良野消防団第4分団第1部(麓郷)

●富良野消防団第2分団第3部(老節布)

●富良野消防団第2分団第2部(西達布)

○富良野消防署南富良野支署
●南富良野消防団本部、第1分団

●占冠消防団第2分団(トマム)



面積と位置

区分 市町村別	面積 km ²	東西 km	南北 km
富良野市	600.97	32.8	27.3
上富良野町	237.18	24.6	19.0
中富良野町	108.70	17.9	13.4
南富良野町	665.52	43.3	45.9
占冠村	571.31	37.2	27.7
計	2,183.68	155.8	133.3

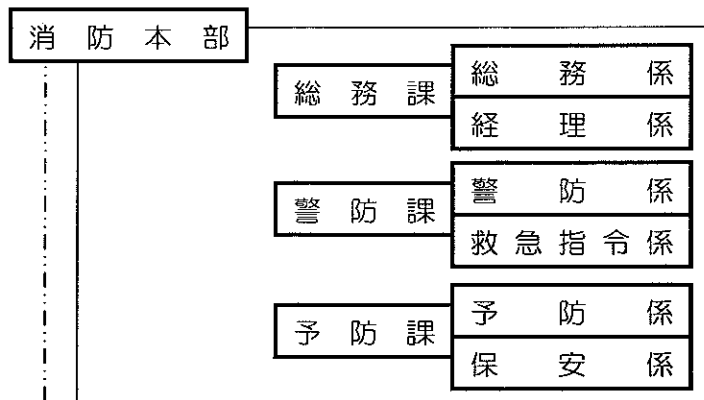
世帯数と人口

区分 市町村別	世帯数	人口		
		男	女	計
富良野市	10,800	11,367	12,776	24,143
上富良野町	5,261	5,966	5,921	11,887
中富良野町	2,163	2,659	2,956	5,615
南富良野町	1,497	1,443	1,436	2,879
占冠村	597	595	616	1,211
計	20,318	22,030	23,705	45,735

世帯数と人口の推移

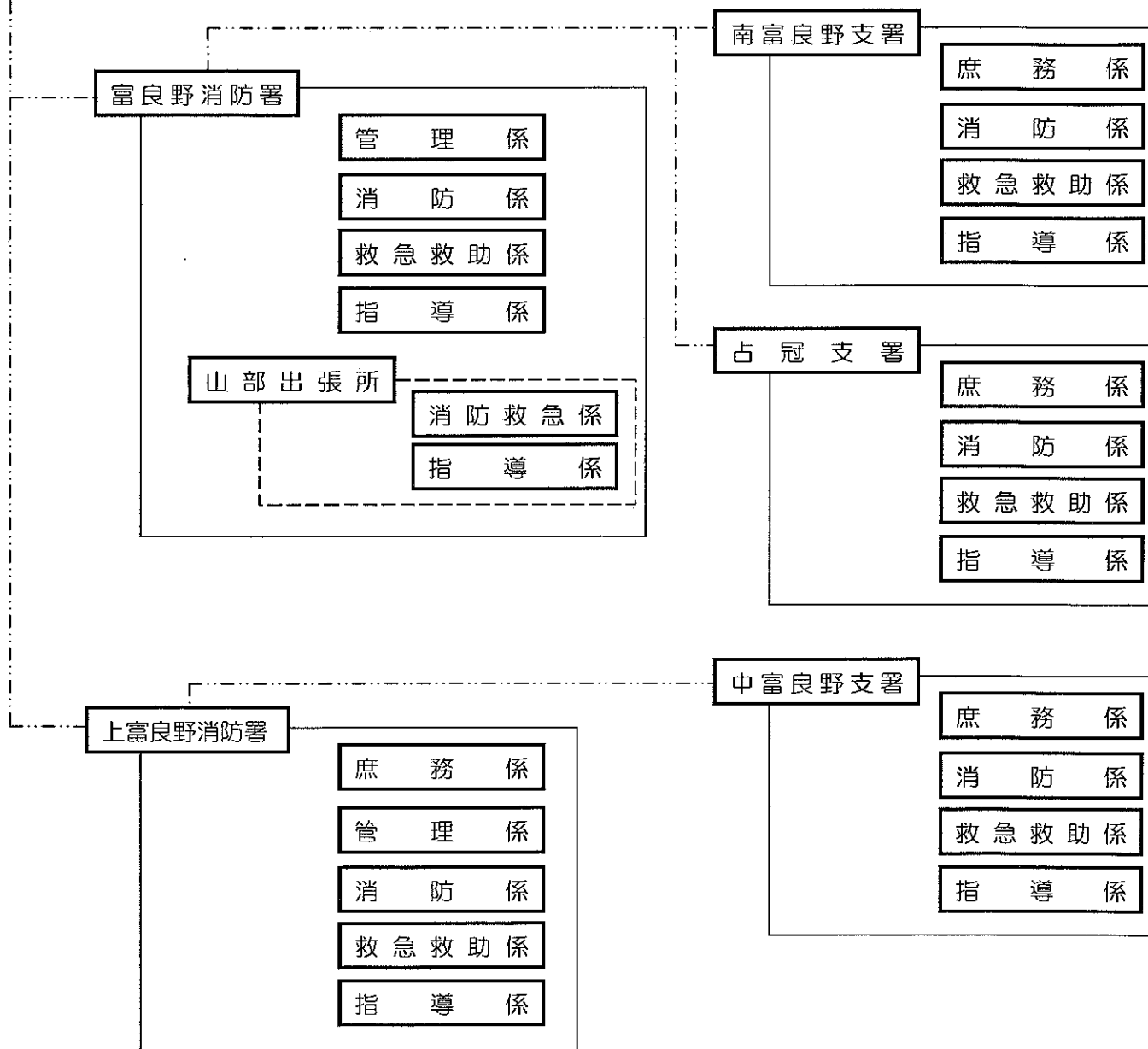
区分 市町村別	平成19年度		平成20年度		平成21年度	
	世帯数	人口	世帯数	人口	世帯数	人口
富良野市	10,667	24,847	10,634	24,560	10,720	24,330
上富良野町	5,313	12,270	5,313	12,204	5,304	12,071
中富良野町	2,117	5,735	2,123	5,655	2,128	5,625
南富良野町	1,441	2,930	1,453	2,904	1,468	2,876
占冠村	663	1,386	644	1,308	617	1,259
計	20,201	47,168	20,167	46,631	20,237	46,161

消防組織機構



消防職員配置数
(平成22年5月1日現在)

消防本部	12名
(内上富良野消防署兼務職員 5名)	
富良野消防署	43名
上富良野消防署	27名
中富良野支署	16名
南富良野支署	15名
占冠支署	13名
合計	121名



役職者名簿

議会議員

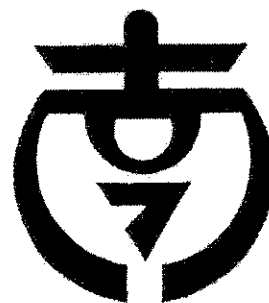
議席	職名	氏名	備考
1	議長	にしむらあきのり 西村昭教	上富良野町議会議員
2	議員	なかむらありひで 中村有秀	
3	議員	わたなべひろみ 渡部洋己	
4	議員	ほうじょうたかみつ 北條隆光	中富良野町議会議員
5	議員	やすいひとや 安井土八	
6	議員	みやしたのぼる 宮下登	
7	議員	しかのしげひろ 鹿野重博	南富良野町議会議員
8	議員	かわむらかつひこ 川村勝彦	
9	議員	さかいとしお 酒井年夫	
10	議員	こうみねよしお 小峰義雄	占冠村議会議員
11	議員	はせがわあきとし 長谷川耿聰	
12	議員	たなかまさこ 田中正子	
13	議員	きくちとしのり 菊地敏紀	富良野市議会議員
14	副議長	おかもとたかし 岡本俊	
15	議員	ささきまさる 佐々木優	

執行機関

職名	氏名	備考
広域連合長	の と よし あき 能 登 芳 昭	富良野市長
副広域連合長 (消防担当)	むかい やま とみ お 向 山 富 夫	上富良野町長
事務管理者	いし い たかし 石 井 隆	富良野市副市長

監査委員

職名	氏名	備考
監査委員（識見）	まつ うら さとし 松 浦 惺	富良野市代表監査委員
監査委員（議選）	さ さ き まさる 佐々木 優	富良野市議会議員



平成22年度消防費予算

【1】 広域連合の予算状況

ア 消防費の割合

(千円・%)

内 訳	一 般 会 計	消 防 費	構 成 比	そ の 他
平成22年度予算	2,425,006	1,372,202	56.6	1,052,804

※ その他は、議会費・総務費・衛生費・農林業費・教育費・予備費

イ 消防費の内訳

(千円)

総額	本部費	常備消防費	非常備消防費	消防施設費	公債費
1,372,202	78,342	1,041,374	118,976	106,465	27,045

【2】 構成市町村の負担金（消防費分）と割合

ア 市町村負担金

(千円・%)

負担金総額	富良野市	上富良野町	中富良野町	南富良野町	占冠村
2,062,690	902,531	427,407	332,924	257,791	142,037
	43.76	20.72	16.14	12.50	6.89

イ 経費内容と割合

区 分	経 費 の 内 容	負 担 割 合
共通経費	消防本部費	均等割 10% 標準財政規模割 10% 人口割 80%
単独経費	1 消防署・支署費 2 消防団費 3 施設費	該当経費に係る市町村が、その経費の全額を負担

消防職員階級別人員配置状況

【平成22年4月1日現在】

区分	階級別	消防監	司令長	司令	司令補	士長	副士長	消防士	職員	合計
消防本部		1	1	3	1	4	1		1	12
富良野消防署				5	10	14	3	7		39
上富良野消防署				4	6	6	3	2	1	22
中富良野支署				5	3	6		2		16
南富良野支署				3	3	1	1	7		15
占冠支署				2	5	1	4	1		13
合計		1	1	22	28	32	12	19	2	117

消防職員階級別年齢状況

【平成22年4月1日現在】

年齢	階級別	消防監	司令長	司令	司令補	士長	副士長	消防士	職員	合計
20歳未満								4		4
～25歳未満								15		15
～30歳未満						8	12			20
～35歳未満					3	18				21
～40歳未満					13	6				19
～45歳未満				1	3				1	5
～50歳未満				2	2					4
～55歳未満				4	7				1	12
55歳以上		1	1	15						17
合計		1	1	22	28	32	12	19	2	117

消防職員階級別勤続年数状況

【平成22年4月1日現在】

年齢	階級別	消防監	司令長	司令	司令補	士長	副士長	消防士	職員	合計
5年未満							5	19		24
～10年未満						8	7			15
～15年未満					2	13				15
～20年未満					8	11				19
～25年未満				1	8				1	10
～30年未満				2	3					5
～35年未満			1	4	5				1	11
35年以上		1		15	2					18
合計		1	1	22	28	32	12	19	2	117

消防学校教育派遣状況

【平成21年4月1日～平成22年3月31日】

教育課程別			区分	期間	富良野	上富良野	中富良野	南富良野	占冠	計	
消防職員教育	初任教育	第124期	21週					2		2	
		第125期	23週	3	1					4	
	専科教育	警防科		2週			1				1
		予防査察科		2週							0
		危険物科		1週	1						1
		火災調査科	第1回	2週	1						1
			第2回	2週				1	1		2
		救急科	第1回	8週							0
			第2回	8週				2			2
		救助科	第1回	5週	1						1
			第2回	5週							0
		幹部教育	新任消防長研修		1週						
	幹部科		2週							0	
	特別教育	はしご自動車運用課程		4週							0
		気管挿管講習	第1回	2週		1					1
			第2回	2週							0
		薬剤投与講習	第1回	6週	1					1	2
			第2回	6週		1	1				2
	消防団員教育	基礎教育	男性	4日							0
		基礎教育	女性	3日							0
幹部教育		第1回	3日							0	
幹部教育		第2回	3日							0	
合計				7	3	2	5	2	19		

消防団員報酬・費用弁償

富良野消防団・南富良野消防団・占冠消防団の報酬

階級	団長	副団長	分団長	副分団長	部長	班長	団員
報酬年額	138,000円	102,000円	84,000円	60,000円	54,000円	48,000円	42,000円

上富良野消防団・中富良野消防団の報酬

階級	団長	副団長	分団長	副分団長	部長	班長	団員
報酬年額	192,000円	156,000円	108,000円	96,000円	75,600円	69,600円	66,000円

富良野消防団・南富良野消防団・占冠消防団の費用弁償

区分	支給単位	支給額	摘要
出勤	1回	4,500円	出勤については、1回の出勤時間が4時間を超えるときは、4時間を超える毎に1回として支給する。
訓練	1日	5,000円	
警戒	1日	4,500円	

上富良野消防団・中富良野消防団の費用弁償

区分	支給単位	支給額	摘要
出勤	1回	6,000円	出勤については、1回の出勤時間が4時間を超えるときは、4時間を超える毎に1回として支給する。
訓練	1日	5,000円	
警戒	1日	5,000円	
その他必要と認める勤務	1日	1,700円	

消防団の定員と実員

【平成22年4月1日現在】

階級別 消防団別	定員	実員	実員率	平均勤続年数	平均年齢	最高年齢	最低年齢	備考
富良野消防団	180	165	91	13	42	69	20	
上富良野消防団	55	53	96	17	44	67	24	
中富良野消防団	55	55	100	11	36	59	21	
南富良野消防団	70	64	91	15	43	64	23	
占冠消防団	50	46	92	13	46	66	26	

消防団員階級別年齢状況

【平成22年4月1日現在】

階級別 年齢	団長	副団長	分団長	副分団長	部長	班長	団員	合計
20歳未満	0	0	0	0	0	0	0	0
～25歳未満	0	0	0	0	0	0	15	15
～30歳未満	0	0	0	0	0	0	26	26
～35歳未満	0	0	0	0	0	2	66	68
～40歳未満	0	0	0	0	2	9	54	65
～45歳未満	0	0	1	4	5	13	36	59
～50歳未満	0	0	1	3	9	10	26	49
～55歳未満	0	2	4	6	4	8	15	39
～60歳未満	1	3	4	4	2	9	6	29
～65歳未満	1	3	5	2	7	2	6	26
65歳以上	3	0	2	0	1	1	0	7
合計	5	8	17	19	30	54	250	383

消防団員階級別勤続年数状況

【平成22年4月1日現在】

階級別 年数	団長	副団長	分団長	副分団長	部長	班長	団員	合計
5年未満	0	0	0	0	0	0	89	89
～10年未満	0	0	0	0	0	0	71	71
～15年未満	0	0	1	0	0	13	58	72
～20年未満	0	0	1	2	6	15	23	47
～25年未満	0	0	4	6	10	21	7	48
～30年未満	0	2	0	2	11	4	1	20
～35年未満	1	2	6	5	2	1	1	18
～40年未満	2	1	2	4	1	0	0	10
40年以上	2	3	3	0	0	0	0	8
合計	5	8	17	19	30	54	250	383



消防の施設

消防庁舎及び職員住宅の概要

	名 称	所 在 地	構 造	延面積(m ²)	建築年月日
富 良 野 市	広域連合事務局 富良野消防署 消防団第1分団庁舎	富良野市栄町18番20号	鉄筋コンクリート造 2階建	1,303.48	S54.8.11
	富良野消防署 資機材庫	富良野市栄町19番	鉄骨造一部2階建	278.41	H12.11.8
	消防団第2分団 第1部庁舎	富良野市字東山市街	鉄筋コンクリート造 平屋建	162.00	S48.9.20
	消防団第2分団 第2部庁舎	富良野市字西達布	鉄骨造平屋建	207.00	S56.8.6
	消防団第2分団 第3部庁舎	富良野市字老節布	木造一部2階建	95.85	S61.9.30
	富良野消防署 山部出張所 消防団第3分団庁舎	富良野市 字山部1596番地2	鉄骨造一部2階建	602.99	S58.11.25
	消防団第4分団 第1部庁舎	富良野市字麓郷	木造平屋建	353.16	S63.9.6
	消防団第4分団 第2部庁舎	富良野市字布礼別	木造平屋建	70.87	H4.9.14
	消防団第5分団庁舎	富良野市字布部	木造2階建	238.14	H3.9.10
上 富 良 野 町	消防本部 上富良野消防署	上富良野町 大町2丁目2番46号	鉄筋コンクリート造 2階建地下1階	1,333.00	S42.7.19
	消防団第1・3分団庁舎 防災車庫	上富良野町 大町2丁目2番46号	鉄骨造2階建	528.00	H18.12.14
	東中消防庁舎 消防団第2分団庁舎	上富良野町 東8線北18号	木造モルタル 一部ブロック造2階建	91.98	S55.11.21
中 富 良 野 町	上富良野消防署 中富良野支署 消防団第1・3分団庁舎	中富良野町本町9番1号	鉄筋コンクリート造 2階建	719.12	S58.11.29
	旭中消防庁舎 消防団第2分団庁舎	中富良野町 東9線北12号	鉄骨造平屋建	32.00	S61.12.2
南 富 良 野 町	富良野消防署 南富良野支署 消防団第1分団庁舎	南富良野町 字幾寅860番地	鉄骨・鉄筋 コンクリート造 2階建	521.77	S49.12.3
	落合消防庁舎 消防団第2分団庁舎	南富良野町字落合	セラミックブロック 一部木造平屋建	163.41	S52.10.8
	下金山消防庁舎 第3分団庁舎	南富良野町字下金山	セラミックブロック 一部木造平屋建	174.18	S52.11.10
	金山消防庁舎 第4分団庁舎	南富良野町字金山	鉄筋コンクリート造 2階建	300.85	S49.12.3
	南富良野支署 消防吏員待機宿舎	南富良野町字幾寅	ブロック造平屋建 1棟2戸建	120.04	S50.11.15
	金山消防庁舎 消防吏員待機宿舎	南富良野町字金山	ブロック造平屋建 1棟2戸建	120.04	S50.10.30
占 冠 村	富良野消防署 占冠支署 消防団第1分団庁舎	占冠村字シムカブ 原野46番97	鉄筋コンクリート造 2階建	1,123.03	H4.3.5
	消防団第2分団庁舎	占冠村字上トマム	鉄骨造平屋建	88.00	S62.12.19

消防水利保有状況

水利区分 地区別	防 火 水 槽				消火栓	井戸等
	小 計	40m ³ 以上		40m ³ 未満		
		内耐震性				
富良野市	70	56	3	14	231	23
上富良野町	31	29	0	2	164	0
中富良野町	24	23	3	1	56	0
南富良野町	54	54	0	0	61	0
占 冠 村	19	17	0	2	42	0
合 計	198	179	6	19	554	23



H21. 4. 1 発足式
中富良野消防団太鼓隊

H21. 4. 1 発足式
消防本部前にて



消防車両保有状況

配置	車種			無線呼出名称	年式	ポンプ種別
消 防 本 部	指令車	ニッサン	ジープ型	ふらのこういきほんふしれい	H21	
	業務車	トヨタ	ライトバン		H2	
富良野消防署	指令車	トヨタ	ステーションワゴン	ふらのしれい1	H9	
	指令車	トヨタ	ジープ型	ふらのしれい2	H12	
	化学車	日野	Ⅱ型	ふらのかがく	H7	A-2
	タンク車	イスズ	Ⅱ型	ふらのタンク	H8	A-2
	大型水槽車	イスズ	小型ポンプ付	ふらのすいそう	H9	B-2
	救助工作車	日野	Ⅱ型	ふらのきゅうじょ	H13	
	屈折梯子車	日野	25m級	ふらのくっせつ	H14	A-2
	救急車	トヨタ	高規格	ふらのきゅうきゅう1	H19	
	救急車	トヨタ	高規格	ふらのきゅうきゅう2	H12	
	救急車	トヨタ	高規格	やまべきゅうきゅう	H22	
	人員輸送車	トヨタ	マイクロバス	ふらのゆうそう	H7	
	広報車	トヨタ	ワゴン	ふらのこうほう	H17	
	広報車	スバル	ステーションワゴン		H21	
	連絡車	ニッサン	ステーションワゴン		H14	
	富良野消防団	ポンプ車	イスズ	CD-I型	ふらのだんポンプ1	H16
ポンプ車		イスズ	CD-I型	ふらのだんポンプ2	H21	A-2
ポンプ車		イスズ	CD-I型	ふらのだんポンプ3	H3	A-2
タンク車		日野	Ⅱ型	ひがしやまだんタンク	H11	A-2
ポンプ車		イスズ	CD-I型	ひがしやまだんポンプ	H6	A-2
ポンプ車		イスズ	CD-I型	にしたっぶだんポンプ	H17	A-2
ポンプ車		イスズ	CD-I型	ろうせつだんポンプ	H元	A-2
指令車		トヨタ	ステーションワゴン	やまべだんしき	S62	
タンク車		イスズ	Ⅱ型	やまべだんタンク	H10	A-2
大型水槽車		ニッサン	小型ポンプ付	やまべだんすいそう	H2	B-2
ポンプ車		イスズ	CD-I型	やまべだんポンプ	H18	A-2
タンク車		イスズ	Ⅱ型	ろくごうだんタンク	S63	A-1
ポンプ車		イスズ	CD-I型	ふれべつだんポンプ	H4	A-2
ポンプ車		イスズ	CD-I型	ぬのべだんポンプ	H5	A-2
上富良野消防署		指令車	ニッサン	ジープ型	かみふしれい	H20
	タンク車	日野	Ⅱ型	かみふタンク	H19	A-2
	大型水槽車	イスズ	小型ポンプ付	かみふすいそう	H元	B-2
	高所救助作業車	日野	地上高15.7m	かみふこうしょ	H19	
	救急車	トヨタ	高規格	かみふきゅうきゅう1	H21	
	救急車	トヨタ	2B	かみふきゅうきゅう2	H14	
	連絡車	トヨタ	ステーションワゴン	かみふぎょうむ	H8	
	広報車	トヨタ	ワゴン10人乗	かみふこうほう	H18	
	雪上車	オオハラ	大型特殊		H元	
上富良野消防団	ポンプ車	トヨタ	CD-I型	かみふだんポンプ1	H5	A-2
	ポンプ車	イスズ	CD-I型	かみふだんポンプ2	H4	A-2
	タンク車	イスズ	Ⅱ型	かみふだんタンク	H5	A-1
	軽消防車	スバル	小型ポンプ付	かみふはんそう	H21	B-2

配置	車種			無線呼出名称	年式	ポンプ種別
中富良野支署	タンク車	イスズ	Ⅱ型	なかふタンク	H16	A-2
	大型水槽車	イスズ	小型ポンプ付	なかふすいそう	H5	B-2
	救急車	トヨタ	高規格	なかふきゅうきゅう	H13	
	指令車	トヨタ	ジープ型	なかふしれい	H21	
	連絡車	ニッサン	ステーションワゴン	なかふぎょうむ	H14	
	人員輸送車	三菱	マイクロバス	なかふゆそう	H16	
中富良野消防団	ポンプ車	イスズ	CD-Ⅱ型	なかふだんポンプ1	H3	A-2
	ポンプ車	イスズ	CD-I型	なかふだんポンプ2	H11	A-2
	ポンプ車	イスズ	CD-I型	なかふだんポンプ3	H7	A-2
南富良野支署	指令車	トヨタ	ワゴン10人乗り	なんぷしれい	H15	
	救急車	ニッサン	高規格	なんぷきゅうきゅう	H21	
	タンク車	イスズ	Ⅱ型	なんぷタンク	S63	A-2
	大型水槽車	イスズ	小型ポンプ付	なんぷすいそう	H8	B-2
南富良野消防団	ポンプ車	イスズ	CD-Ⅱ型	なんぷだんポンプ	H3	A-2
	タンク車	日野	Ⅱ型	おちあいだんタンク	H15	A-2
	タンク車	日野	Ⅱ型	かなやまだんタンク	H2	A-2
	タンク車	日野	Ⅱ型	しもかなやまだんタンク	H12	A-2
占冠支署	タンク車	日野	Ⅱ型	しむかっぴタンク	H22	A-2
	広報連絡車	ニッサン	ステーションワゴン	しむかっぴこうほう	H13	
	救急車	ニッサン	高規格	しむかっぴきゅうきゅう1	H19	
	救急車	イスズ	高規格	しむかっぴきゅうきゅう2	H8	
占冠消防団	大型水槽車	日野	小型動力ポンプ付	しむかっぴすいそう	H元	B-2
	タンク車	日野	Ⅱ型	しむかっぴだんタンク1	H7	A-2
	ポンプ車	ニッサン	CD-Ⅱ型	しむかっぴだんポンプ1	S60	A-2
	資器材搬送車	トヨタ	ボンネット	しむかっぴだんはんそう	S60	
	ポンプ車	イスズ	CD-I型	しむかっぴだんポンプ2	H7	A-2

消防無線保有状況

	固定局	車載用移動局	携帯用移動局
消防本部		1局	1局
富良野消防署	ふらのしょうぼう	28局	41局
	ひがしやましょうぼう		
	やまべしょうぼう		
	ろくごうしょうぼう		
上富良野消防署	ぬのべしょうぼう	12局	12局
	かみふしょうぼう		
	なかふしょうぼう		
	なんぷしょうぼう		
中富良野支署	なんぷおちあいしょうぼう	8局	11局
	なんぷかなやましょうぼう		
	なんぷしもかなやまちゅうけい		
	しむかっぴしょうぼう		
占冠支署	とまむしょうぼう	9局	10局



火災統計

火災発生状況

火災 番号	火災発生 月 日	火災 種別	出火場所	火元 の 用途	罹 災 世 帯 数	罹 災 人 員	死傷 者		焼損程度 (類焼含む)				焼 損 棟 数	焼 損 台 数	焼 損 床 面 積 m ²	焼 損 表 面 積 m ²	その他の 焼損面積 ㎡	損 害 額		損 害 額 合 計 千 円
							死 者	傷 者	全 焼	半 焼	部 分 焼	ぼ や						建 物 千 円	内 容 物 千 円	
1	1月5日	建物	富良野市瑞穂町	理容所	1	5					1		4					21	6	27
2	1月23日	建物	中富良野町鹿討農場	一般倉庫						1		1	24					211		211
3	1月29日	建物	占冠村字中央	作業場							1	4	1				404	12	416	
4	2月12日	建物	富良野市北の峰町	簡易宿泊所						1		2					143	19	162	
5	2月13日	その他	富良野市西麓郷	ビニールハウス				1								64			30	
6	2月23日	建物	富良野市西達布	トラクター							1							1,514	1,514	
7	2月25日	建物	富良野市錦町	治療所	1	2			1			1	79				17,181	1,415	18,596	
8	3月3日	建物	富良野市字山部	車庫					2		1	3	6	331	5		1,122	4,362	5,484	
9	3月6日	建物	上富良野町富町	共同住宅	1	1		1		1		1	43				6,770	105	6,875	
10	4月6日	建物	上富良野町錦町	一般住宅	2	2		2	1			1	192				3,747	615	4,362	
11	4月7日	その他	上富良野町東6線	ビニールハウス												100			113	
12	4月12日	建物	富良野市本町	一般倉庫						1		1	197				6,341	15,510	21,851	
13	4月19日	その他	富良野市字平沢	ごみ集積場				1								1,563				
14	4月19日	林野	中富良野町ベベルイ	放牧地												200a				
15	4月20日	その他	上富良野町西10線	道路法面												3,099				
16	4月27日	車両	富良野市字学田3区	自動二輪車								1								
17	4月27日	建物	富良野市緑町	一般住宅	1	2			1			1	86				1,513	157	1,670	
18	5月2日	車両	富良野市字下5区	軽自動車								1							1,330	
19	5月6日	その他	富良野市学田1区	河川敷												161				
20	5月6日	林野	上富良野町西5線	原野												14a				
21	5月9日	林野	南富良野町字落合	原野												24a				
22	5月17日	車両	中富良野町東9線	敷地内								1								
23	5月26日	建物	富良野市字西扇山一	工場						1	1	4					181	20	201	
24	5月29日	その他	上富良野町西6線	田畑												1,435				
25	6月21日	建物	富良野市上5区	一般倉庫					2		2	1,295					15,312	7,294	22,606	
26	6月25日	その他	富良野市字東山	田畑												800				
27	6月29日	車両	南富良野町字落合	運送用車両								1							344	
28	7月7日	車両	富良野市字八幡丘	油圧ショベル								1							4,335	
29	7月17日	建物	中富良野町基線	一般住宅						1	1		1			149	10	159		
30	7月17日	建物	上富良野町新町	旅館							1	1				15	2	17		
31	7月21日	建物	占冠村字中央	養畜舎					1		1	55				2,369		2,369		
32	8月7日	車両	占冠村字占冠	小型自動車								1							150	
33	8月26日	建物	占冠村字上トマム	共同住宅	1	2				1	1	1	1			67		67		
34	9月5日	建物	富良野市錦町	共同住宅	1	2					1	1			0			2	2	
35	9月18日	建物	富良野市字山部	一般住宅	1	1		1			1	124				3,168	1,495	4,663		
36	9月22日	建物	富良野市上御料9線	一般住宅	1	6					1	1			1	4	5	9		
37	10月11日	車両	占冠村字中トマム	普通自動車								1							1,362	
38	10月16日	建物	富良野市日の出町	飲食店	1	1		1			1	139				6,406	482	6,888		
39	12月9日	建物	中富良野町東1線	一般倉庫					1		1	92				618	318	936		
40	12月29日	建物	上富良野町中町	集会場							1	2				109	12	121		
建物火災					11	24	2	3	11	2	9	4	25	6	2,674	10		65,851	33,355	99,206
林野火災																238a				
車両火災												7							7,521	
その他火災								2								7,222			143	
合 計					11	24	2	5	11	2	9	4	25	13	2,674	10	238a 7,222	65,851	33,355	106,870

※小数点以下四捨五入

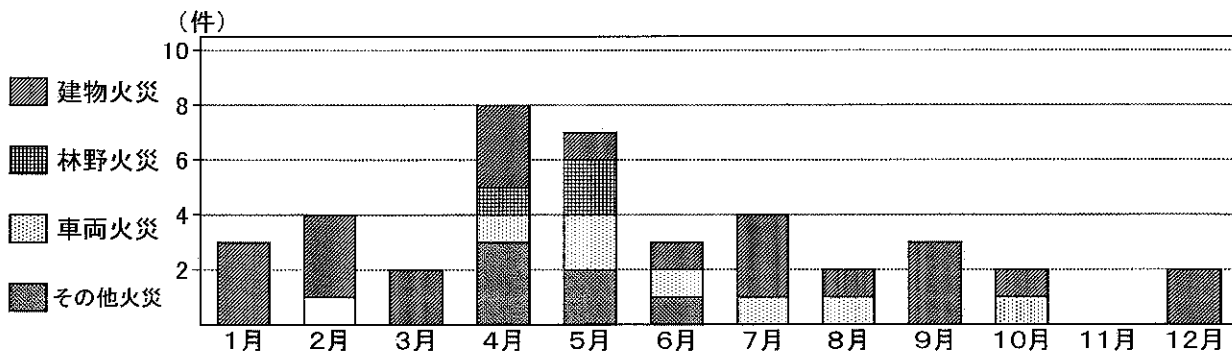
構成市町村別火災概要

富良野広域連合消防本部

区分		区域別					
		富良野市	上富良野町	中富良野町	南富良野町	占冠村	計
火災件数	建物火災	13	4	3	0	3	23
	林野火災	0	1	1	1	0	3
	車両火災	3	0	1	1	2	7
	その他の火災	4	3	0	0	0	7
	計	20	8	5	2	5	40
焼損面積(m ²)	全焼	2,059	192	92	0	55	2,398
	半焼	197	0	24	0	0	221
	部分焼	10	45	1	0	7	63
	ぼや	1	1	0	0	0	2
	計	2,267	238	117	0	62	2,684
罹災世帯数		7	3	0	0	1	11
罹災人員		19	3	0	0	2	24
死傷者数	死者	2	0	0	0	0	2
	負傷者	2	3	0	0	0	5
建物焼損床面積(m ²)		2,261	237	116	0	60	2,674
焼損表面積(m ²)		6	1	1	0	2	10
林野焼損面積(a)		0	14	200	24	0	238
損害額(千円)	建物火災	83,673	11,375	1,306	0	2,852	99,206
	林野火災	0	0	0	0	0	0
	車両	5,665	0	0	344	1,512	7,521
	その他	30	113	0	0	0	143
	計	89,368	11,488	1,306	344	4,364	106,870

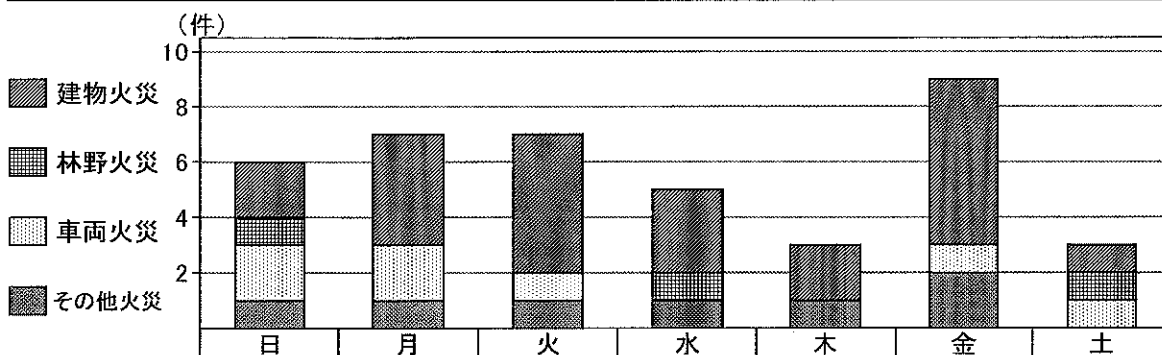
月別火災発生状況

火災区分 \ 月	1月	2月	3月	4月	5月	6月	7月	8月	9月	10月	11月	12月	合計
建物火災	3	3	2	3	1	1	3	1	3	1		2	23
林野火災				1	2								3
車両火災				1	2	1	1	1		1			7
その他火災		1		3	2	1							7
合計	3	4	2	8	7	3	4	2	3	2	0	2	40



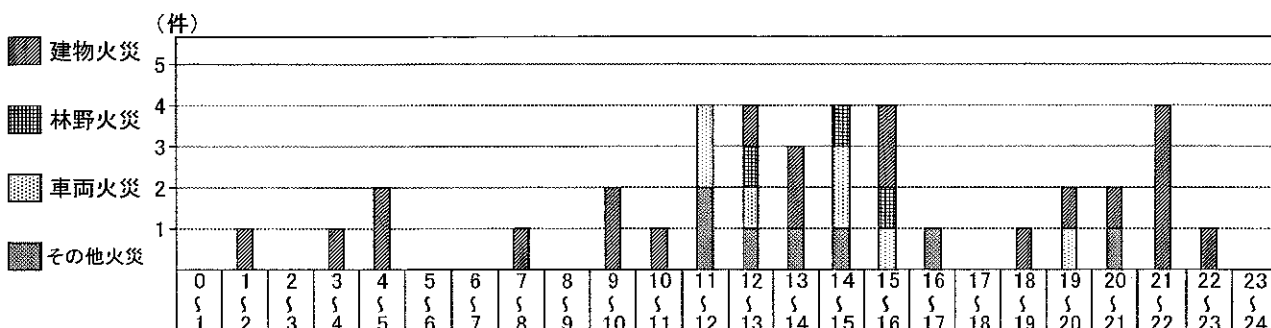
曜日別火災発生状況

火災区分 \ 曜日	日	月	火	水	木	金	土	合計
建物火災	2	4	5	3	2	6	1	23
林野火災	1			1			1	3
車両火災	2	2	1			1	1	7
その他火災	1	1	1	1	1	2		7
合計	6	7	7	5	3	9	3	40



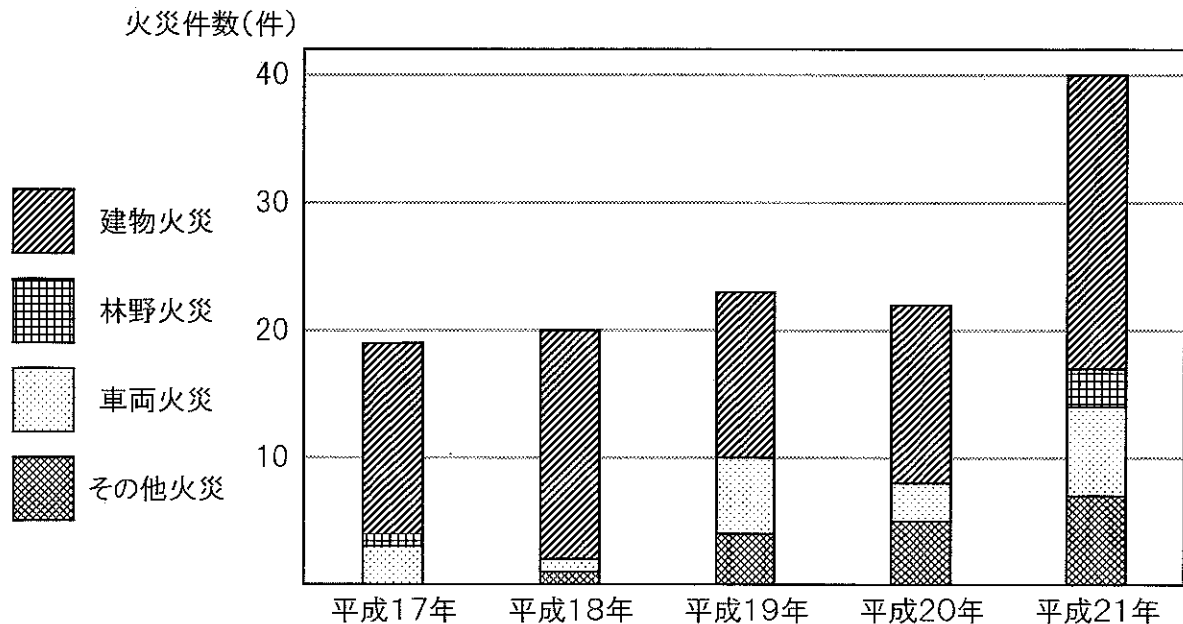
時間帯別火災発生状況

火災区分 \ 時	0	1	2	3	4	5	6	7	8	9	10	11	12	13	14	15	16	17	18	19	20	21	22	23	不明	
建物火災		1		1	2			1		2	1		1	2		2			1	1	1	4	1		2	
林野火災													1		1	1										
車両火災												2	1		2	1					1					
その他火災												2	1	1	1		1					1				
合計	0	1	0	1	2	0	0	1	0	2	1	4	4	3	4	4	1	0	1	2	2	4	1	0	2	



構成市町村別5年間火災発生状況

市町村別		年別	平成17年	平成18年	平成19年	平成20年	平成21年
富良野市	火災件数(件)		7	11	11	7	20
	火災種別	建物火災	6	9	6	5	13
		林野火災	0	0	0	0	0
		車両火災	1	1	3	1	3
		その他火災	0	1	2	1	4
上富良野町	火災件数(件)		4	4	4	7	8
	火災種別	建物火災	3	4	3	5	4
		林野火災	1	0	0	0	1
		車両火災	0	0	0	1	0
		その他火災	0	0	1	1	3
中富良野町	火災件数(件)		5	3	3	5	5
	火災種別	建物火災	5	3	2	2	3
		林野火災	0	0	0	0	1
		車両火災	0	0	1	1	1
		その他火災	0	0	0	2	0
南富良野町	火災件数(件)		3	2	3	2	2
	火災種別	建物火災	1	2	1	1	0
		林野火災	0	0	0	0	1
		車両火災	2	0	1	0	1
		その他火災	0	0	1	1	0
占冠村	火災件数(件)		0	0	2	1	5
	火災種別	建物火災	0	0	1	1	3
		林野火災	0	0	0	0	0
		車両火災	0	0	1	0	2
		その他火災	0	0	0	0	0
合計	火災件数(件)		19	20	23	22	40
	火災種別	建物火災	15	18	13	14	23
		林野火災	1	0	0	0	3
		車両火災	3	1	6	3	7
		その他火災	0	1	4	5	7



救急救助統計

署・支署別救急出動状況

		火 災	自 然 災 害	水 難	交 通	労 働 災 害	運 動 競 技	一 般 負 傷	加 害	自 損 行 為	急 病	その他				合 計
												転 院 搬 送	医 師 搬 送	資 器 材 搬 送	そ の 他	
上 富 良 野	出場件数	1			26	5	4	46		5	219	94			16	416
	不搬送				2			2		2	1	1			15	23
	搬送人員	2			27	5	4	44		3	219	93			1	398
中 富 良 野	出場件数				11	1		31		4	83	19			3	152
	不搬送				1			1			3				3	8
	搬送人員				13	1		30		4	81	19				148
富 良 野	出場件数	7			69	10	6	122	1	10	380	149			1	755
	不搬送	4			3			4	1	1	27	1			1	42
	搬送人員	3			100	12	6	120		9	354	148				752
南 富 良 野	出場件数				13	4	1	17	1	3	51	9			1	100
	不搬送				1			2		1	4				1	9
	搬送人員				17	4	1	15	1	2	47	9				96
占 冠	出場件数	1			18			41		2	64	8	1		3	138
	不搬送	1			4			1		1	4	1			1	13
	搬送人員				20			40		1	60	7			3	131
合 計	出場件数	9			137	20	11	257	2	24	797	279	1		24	1561
	不搬送	5			11			10	1	5	39	3			21	95
	搬送人員	5			177	22	11	249	1	19	761	276			4	1525

月別救急出場件数

月別に救急出場件数をみると、4月の100件が最も少なく、最も多い月は、12月の161件である。

事故種別 月 別		火 災	自然 災害	水 難	交 通	労 働 災 害	運 動 競 技	一 般 負 傷	加 害	自 損 行 為	急 病	そ の 他				合 計
												転 院 搬 送	医 師 搬 送	資 器 輸 送	そ の 他	
1 月	出場件数	1	0	0	3	2	1	35		2	73	16	0	0	4	137
	搬送人員		0	0	6	2	1	35		2	67	16			2	131
2 月	出場件数	1	0	0	6	3	2	28		0	56	20	0	0	3	119
	搬送人員	1	0	0	8	3	2	29		0	52	20	0	0	0	115
3 月	出場件数		0	0	7		1	20	1	3	59	33	1	0	2	127
	搬送人員	0	0	0	7		1	20	1	2	57	33	0	0	0	121
4 月	出場件数	4	0	0	9			14	0	4	50	17	0		2	100
	搬送人員	3	0	0	13			14	0	2	47	17	0	0	0	96
5 月	出場件数	1	0	0	10	4		21	0	1	68	26	0	0	1	132
	搬送人員		0	0	9	6		19	0	1	64	25	0	0	1	125
6 月	出場件数	0	0	0	8	1	1	22	1		64	35	0	0	3	135
	搬送人員	0	0	0	11	1	1	21	0		62	35	0	0	0	131
7 月	出場件数	0	0	0	23		1	21		4	65	23	0	0	2	139
	搬送人員	0	0	0	32		1	21		3	65	23	0	0	1	146
8 月	出場件数	0	0	0	17	2	2	22			79	20	0	0	5	147
	搬送人員	0	0	0	18	2	2	19			78	19	0	0		138
9 月	出場件数	1	0	0	11	2		11	0	3	65	25	0	0		118
	搬送人員	0	0	0	13	2		10	0	3	61	25	0	0	0	114
10 月	出場件数	1	0	0	13	3	1	17	0	1	86	18	0	0	0	140
	搬送人員	1	0	0	14	3	1	17	0	1	82	18			0	137
11 月	出場件数	0	0	0	18	2		12	0	3	60	11	0	0		106
	搬送人員	0	0	0	31	2		10	0	3	56	11	0	0	0	113
12 月	出場件数	0	0	0	12	1	2	34		3	72	35			2	161
	搬送人員	0	0	0	15	1	2	34		2	70	34				158
合 計	出場件数	9	0	0	137	20	11	257	2	24	797	279	1	0	24	1,561
	搬送人員	5	0	0	177	22	11	249	1	19	761	276	0	0	4	1,525
	出場件数比率	0.6	0.0	0.0	8.8	1.3	0.7	16.5	0.1	1.5	51.1	17.9	0.1	0.0	1.5	100.0
	不搬送件数	5	0	0	11			10	1	5	39	3			21	95

曜日別救急出場件数

曜日別に救急出場件数をみると、火曜日の207件が最も少なく、金曜日の239件が最も多い曜日である。

事故種別 曜日別	火災	自然災害	水難	交通	労働災害	運動競技	一般負傷	加害	自損行為	急病	その他	合計	比率
月曜日	3	0		14	3		33		2	113	52	220	14.1
火曜日		0	0	18	3	2	31		7	94	52	207	13.3
水曜日	1	0	0	15	4	4	39		3	110	38	214	13.7
木曜日	1	0	0	15	5	1	45	1	3	113	49	233	14.9
金曜日	2	0	0	27	1	2	35		6	114	52	239	15.3
土曜日	1	0	0	22	1	1	31		1	128	33	218	14.0
日曜日	1	0	0	27	3	2	40	1	3	126	27	230	14.7
合計	9	0	0	138	20	12	254	2	25	798	303	1,561	100.0

時間別救急出場件数

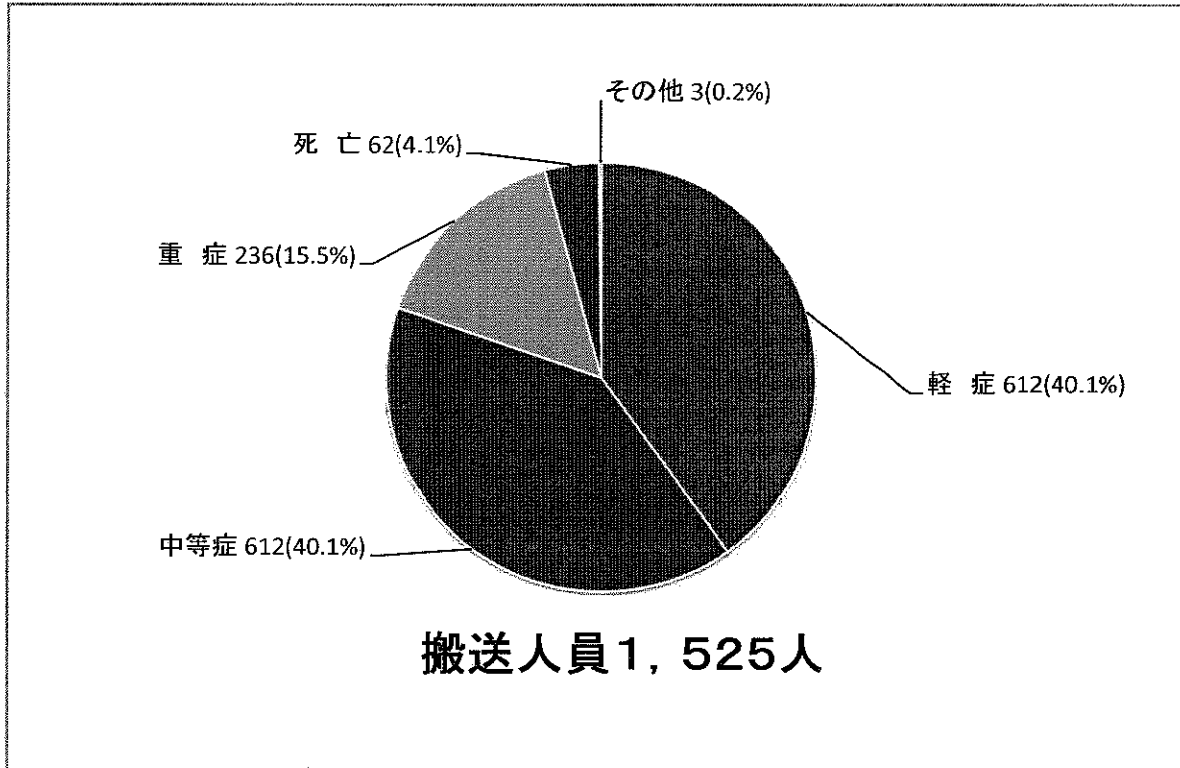
時間別に救急出場件数をみると、2時～4時が最も少なく、8時～10時が最も多い。

事故種別 時間別	火災	自然災害	水難	交通	労働災害	運動競技	一般負傷	加害	自損行為	急病	その他	合計	比率
0～2				2			7	0	2	34	8	53	3.4
2～4				0			3		1	28	0	32	2.0
4～6	1			3			4	1		40	4	53	3.4
6～8				12	1	1	15		3	71	11	114	7.3
8～10				16	4	1	29		5	99	55	209	13.4
10～12				24	3	3	31		4	92	48	205	13.1
12～14	1			14		2	34		2	84	43	180	11.5
14～16	2			25	5	4	42		3	67	48	196	12.6
16～18	1			18	3		36		2	75	30	165	10.6
18～20	1			15	4	1	26	1	2	82	26	158	10.1
20～22	3			8			20		1	84	15	131	8.4
22～24				1			7			42	15	65	4.2
合計	9	0	0	138	20	12	254	2	25	798	303	1,561	100.0

傷病程度別搬送人員の状況

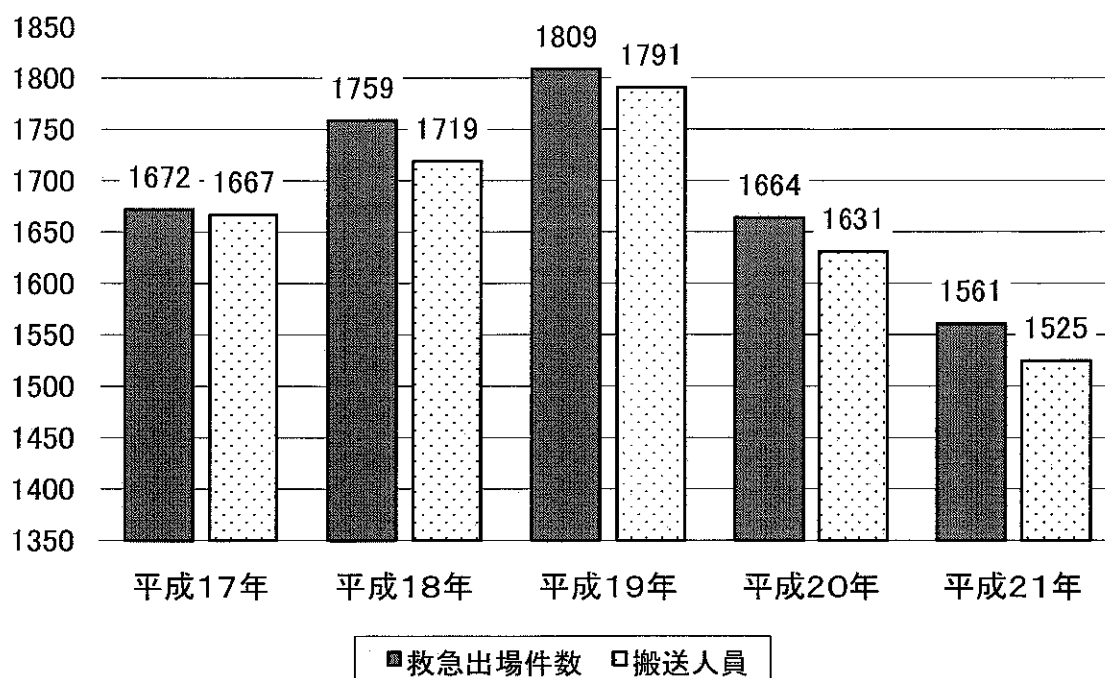
救急搬送した人員1,525人の傷病程度別搬送人員の状況を示したものである。
軽症、中等症が80%以上を占めている。

なお、傷病程度は入院程度を基準に区分しているため、骨折等で入院の必要はないが通院による治療が必要な者は軽症者として分類されている。



- (注) 1・「死亡」とは、初診時において、死亡が確認されたものをいう。
2・「重症」とは、傷病の程度が3週間の入院加療を必要とするもの以上をいう。
3・「中等症」とは、傷病の程度が重症又は軽症以外のものをいう。
4・「軽症」とは、傷病の程度が入院加療を必要としないものをいう。
5・「その他」とは、傷病の程度が判明しないもの及びその他の場所に搬送したものをいう。

過去5年間の救急出動件数及び搬送人員



	平成17年	平成18年	平成19年	平成20年	平成21年
出動件数	1672	1759	1809	1664	1561
搬送人員	1667	1719	1791	1631	1525

応急手当啓発等の活動状況

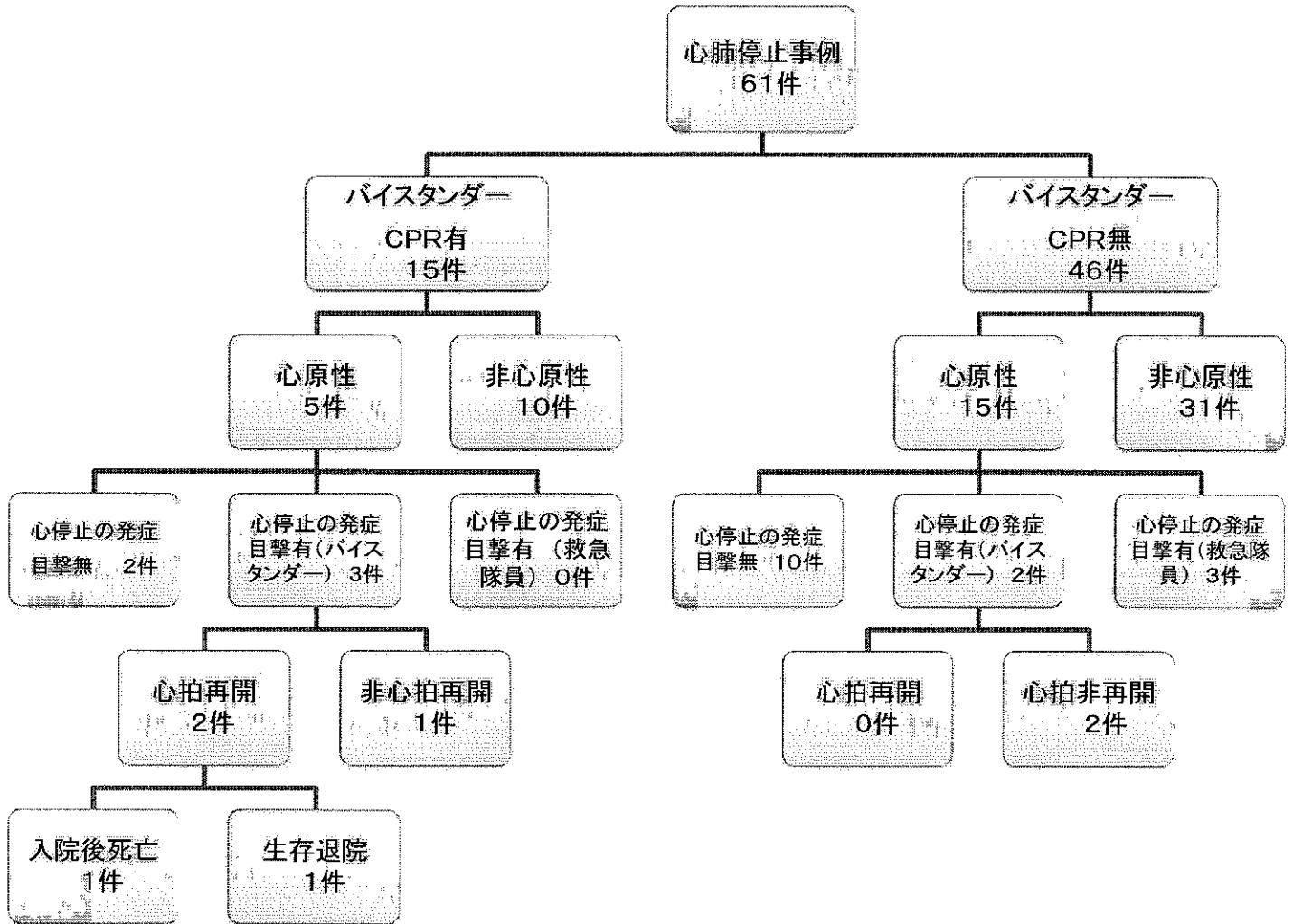
年間受講者数は、上級救命講習41人、普通救命講習Ⅰ966人、普通救命講習Ⅱ290人、一般救命講習1526人であった。

月	上級救命講習		普通救命講習Ⅰ		普通救命講習Ⅱ		一般救命講習	
	回数	人数	回数	人数	回数	人数	回数	人数
1			1	5	1	15	2	59
2			8	226	1	15	3	77
3	1	3	3	72				
4			2	44	1	8	7	154
5			3	74	1	40	7	343
6	2	5	4	118	1	30	11	407
7			4	80			8	245
8			3	50				
9	1	18	3	66			3	22
10			1	9	1	21	3	54
11	1	15	3	91	3	94	4	92
12			6	131	3	67	4	73
合計	5	41	41	966	12	290	52	1526

応急手当の救命効果

主に心原性(心疾患などによる)による心肺停止事例の救命効果を表したものである。

心肺停止事例61件中バイスタンダー(近くに居合わせた人)がCPR(心肺蘇生法)を実施した事例は15件、その内バイスタンダーが心停止を目撃した事例は3件、その内生存退院した事例は1件であった。



バイスタンダー: 近くに居合わせた人
CPR: 心肺蘇生法

署・支署別救助出動状況

区 分		合計	事故種別									備考	
			火災	交通事故	水難事故	風自然 水災害等	機よ 械る 等に故	建よ 物る 等に故	ガ酸 ス欠 及事 び故	破 裂 事 故	その 他 事故	前 年 比 (件 数)	
富良野	出動件数	19	1	12	0	0	0	0	0	0	0	6	5
	活動件数	6	0	4	0	0	0	0	0	0	0	2	6
	搬送人員	8	0	6	0	0	0	0	0	0	0	2	-4
南富良野	出動件数	5	0	4	0	0	0	0	0	1	0	0	1
	活動件数	2	0	1	0	0	0	0	0	1	0	0	2
	搬送人員	2	0	1	0	0	0	0	0	1	0	0	1
占冠	出動件数	4	0	4	0	0	0	0	0	0	0	0	-3
	活動件数	0	0	0	0	0	0	0	0	0	0	0	0
	搬送人員	5	0	5	0	0	0	0	0	0	0	0	5
上富良野	出動件数	7	0	4	0	0	0	0	0	0	0	3	2
	活動件数	6	0	4	0	0	0	0	0	0	0	2	3
	搬送人員	2	0	2	0	0	0	0	0	0	0	0	-1
中富良野	出動件数	3	0	2	0	0	0	0	0	0	0	1	2
	活動件数	2	0	2	0	0	0	0	0	0	0	0	2
	搬送人員	2	0	2	0	0	0	0	0	0	0	0	2
合計	出動件数	38	1	26	0	0	0	0	0	1	0	10	7
	活動件数	16	0	11	0	0	0	0	0	1	0	4	13
	搬送人員	19	0	16	0	0	0	0	0	1	0	2	3

予防業務

構成市町村別防火対象物状況調

区 分			合 計	防 火 対 象 物 数				
				富良野市	上富良野町	中富良野町	南富良野町	占冠村
1	イ	劇場・映画館等	4	4				
	ロ	公会堂・集会場	69	34	16	8	8	3
2	イ	キャバレー・カフェの類						
	ロ	遊技場・ダンスホール	7	4	1	1		1
	ハ	性風俗関連特殊営業等						
	ニ	カラオケボックス・その他	1		1			
3	イ	待合・料理店の類						
	ロ	飲食店	105	52	27	8	8	10
4		百貨店・マーケット	77	46	20	6	2	3
5	イ	旅館・ホテルの類	138	76	22	17	6	17
	ロ	寄宿舎・下宿	729	399	191	48	30	61
6	イ	病院・診療所	35	18	6	3	5	3
	ロ	自力避難が困難な社会福祉施設	18	8	2	3	5	
	ハ	上記以外の社会福祉施設	45	30	7	1	6	1
	ニ	幼稚園・特別支援学校	6	3	1			2
7		学校の類	64	35	12	7	7	3
8		図書館・郷土館の類	10	1	8	1		
9	イ	蒸気・熱気浴場の類						
	ロ	上記以外の公衆浴場	3	2	1			
10		車両の停車場等	10	7				3
11		神社・寺院の類	70	42	14	7	4	3
12	イ	工場・作業場	237	138	62	15	17	5
	ロ	映画・テレビスタジオ						
13	イ	自動車車庫・駐車場	63	31	8	13	5	6
	ロ	飛行機等の格納庫						
14		倉庫	426	222	118	53	27	6
15		前各項に該当しない事業所	371	150	137	18	34	32
16	イ	特定防火対象物が存する複合用途防火対象物	204	111	64	4	11	14
	ロ	イに掲げる以外の複合用途防火対象物	140	92	32	1	12	3
計			2,832	1,505	750	214	187	176

構成市町村別防火対象物各種届出等処理件数

種 別		合計	富良野市	上富良野町	中富良野町	南富良野町	占冠村	
防 火 管 理	消防計画作成（変更）届	99	42	24	22	10	1	
	防火管理者選任（解任）届	94	32	20	19	9	14	
	防火対象物使用開始届	84	43	19	4	11	7	
	管理権原者変更届出書							
	防火対象物点検結果報告書	92	83	4		1	4	
	自衛消防訓練通知書	410	246	75		72	17	
消 防 用 設 備	消等 防着 用設 工 備届	屋内消火栓	3	2		1		
		自動火災報知設備	21	15		2	3	1
		漏電火災警報器						
		非常警報設備	5	5				
		避難器具						
		その他の	8		1	2	5	
	消防用設備等設置届出書	94	49	21	1	7	16	
	消防用設備等適用除外申請書	8	4	4				
	消防用設備点検結果報告書	1,131	572	233	160	119	47	
	改善計画（完了）届	23	8	13			2	
火 を 使 用 す る 設 備 の 届	炉・厨房設備・温風暖房機・ボイラー・給湯湯沸設備・乾燥設備・サウナ設備・ヒートポンプ冷暖房器・火花を生じる設備・放電加工機	14	6	1	2	2	3	
	燃料電池発電設備・発電設備・変電設備・蓄電池設備	26	4	2	1	5	14	
	ネオン管灯設備							
	水素ガスを充てんする設備							
揚煙等の行為の届	28	12	8	1	3	4		
煙火打上げ・仕掛け届	82	37	12	9	9	15		
催物開催届	1	1						
水道断水・減水届	11	6				5		
道路工事届	48	43			3	2		
指定洞道等設置届								
少量危険物・指定可燃物貯蔵取扱届	69	34	10	4	4	17		
少量危険物・指定可燃物貯蔵取扱廃止届	3		2			1		
証 明	水圧・水張検査証明申請	0						
	検査証明願	5			5			
	罹災証明願	35	23	5	2		5	
特別興行開催届								
劇場等の裸火・危険物品使用届	5	5						
圧縮アセチレンガス等貯蔵取扱い届	4	4						
手数料徴収免除申請 意見書								
消防法令適合通知書	12	8	3	1				
その他の								
合計		2,415	1,284	457	236	263	175	

構成市町村別防火対象物査察実施数

区 分			合 計	予 防 査 察				
				富良野市	上富良野町	中富良野町	南富良野町	占冠村
1	イ	劇場・映画館等	4	4				
	ロ	公会堂・集会場	32	7	8	10	4	3
2	イ	キャバレー・カフェの類						
	ロ	遊技場・ダンスホール	7	3	1	2		1
	ハ	性風俗関連特殊営業等						
	ニ	カラオケボックス・その他	2		2			
3	イ	待合・料理店の類						
	ロ	飲食店	79	23	46	3	1	6
4		百貨店・マーケット	42	17	19	4	2	
5	イ	旅館・ホテルの類	113	54	28	19	3	9
	ロ	寄宿舎・下宿	52	3		36		13
6	イ	病院・診療所	18	13		2		3
	ロ	自力避難が困難な社会福祉施設	29	9	10	6	4	
	ハ	上記以外の社会福祉施設	20	17	1	1		1
	ニ	幼稚園・特別支援学校	5	3				2
7		学校の類	21	4		7	7	3
8		図書館・郷土館の類	9	1	7	1		
9	イ	蒸気・熱気浴場の類						
	ロ	上記以外の公衆浴場	3	1	2			
10		車両の停車場等	4	3				1
11		神社・寺院の類	26	11		14	1	
12	イ	工場・作業場	36	21	4	7	4	
	ロ	映画・テレビスタジオ						
13	イ	自動車車庫・駐車場	4	1		3		
	ロ	飛行機等の格納庫						
14		倉庫	74	42	8	24		
15		前各項に該当しない事業所	42	19	6	14	1	2
16	イ	特定防火対象物が存する複合用途防火対象物	80	24	37	5	7	7
	ロ	イに掲げる以外の複合用途防火対象物	9	6	2			1
計			711	286	181	158	34	52

構成市町村別防火管理者届出・消防計画届出状況(甲種)

区 分			富良野市			上富良野町			中富良野町			南富良野町			占冠村		
			届出義務 対象物数	防火管理者 届出済 対象物数	消防計画 届出済 対象物数	届出義務 対象物数	防火管理者 届出済 対象物数	消防計画 届出済 対象物数	届出義務 対象物数	防火管理者 届出済 対象物数	消防計画 届出済 対象物数	届出義務 対象物数	防火管理者 届出済 対象物数	消防計画 届出済 対象物数	届出義務 対象物数	防火管理者 届出済 対象物数	消防計画 届出済 対象物数
1	イ	劇場・映画館等	4	4	4												
	ロ	公会堂・集会場	25	25	25	7	7	7	2	2	2	5	5	5	1	1	1
2	イ	キャバレー・カフェーの類															
	ロ	遊技場・ダンスホール	4	4	4	1	1	1	1	1	1			1	1	1	
	ハ	性風俗関連特殊営業等															
	ニ	カラオケボックス・その他															
3	イ	待合・料理店の類															
	ロ	飲食店	22	19	16	5	4	3	1	1	1	2	2	2	9	9	9
4		百貨店・マーケット	36	32	26	10	7	6	3	3	3	1	1	1	3	3	3
5	イ	旅館・ホテルの類	45	44	44	6	6	6	5	4	4	4	4	4	18	18	18
	ロ	寄宿舎・下宿	4	3	3	4	3	3	1	1	1	1	1	1	30	26	26
6	イ	病院・診療所	6	5	5	4	4	4	1	1	1	1	1	1			
	ロ	自力避難が困難な社会福祉施設	6	6	6	6	6	6	3	3	3	5	5	5			
	ハ	上記以外の社会福祉施設	12	12	12				1	1	1	3	3	3			
	ニ	幼稚園・特別支援学校	3	3	3	6	6	6							1	1	1
7		学校の類	16	16	16	6	6	6	2	2	2	7	7	7	1	1	1
8		図書館・郷土館の類	1	1	1				1	1	1						
9	イ	蒸気・熱気浴場の類															
	ロ	上記以外の公衆浴場	2	2	2												
10		車両の停車場等															
11		神社・寺院の類	16	15	14	5	3	2	7	7	7	3	2	2	1	1	1
12	イ	工場・作業場	5	1	1	3	3	3	1	1	1	1	1	1			
	ロ	映画・テレビスタジオ															
13	イ	自動車車庫・駐車場															
	ロ	飛行機等の格納庫															
14		倉庫															
15		前各項に該当しない事業所	16	14	14	6	6	5	6	6	6	3	3	3	7	7	7
16	イ	特定防火対象物が存する 複合用途防火対象物	48	23	22	24	23	20	3	3	3	8	6	6	11	9	9
	ロ	イに掲げる以外の 複合用途防火対象物	3			3	3	2				1	1	1			
計			274	229	218	96	88	80	38	37	37	45	42	42	83	77	77

構成市町村別防火管理者届出・消防計画届出状況(乙種)

区 分			富良野市			上富良野町			中富良野町			南富良野町			占冠村		
			届出義務 対象物数	防火管理者 届出済 対象物数	消防計画 届出済 対象物数	届出義務 対象物数	防火管理者 届出済 対象物数	消防計画 届出済 対象物数	届出義務 対象物数	防火管理者 届出済 対象物数	消防計画 届出済 対象物数	届出義務 対象物数	防火管理者 届出済 対象物数	消防計画 届出済 対象物数	届出義務 対象物数	防火管理者 届出済 対象物数	消防計画 届出済 対象物数
1	イ	劇場・映画館等															
	ロ	公会堂・集会場	9	9	8	8	8	8	5	5	5	3	3	3	5	4	4
2	イ	キャバレー・カフェーの類															
	ロ	遊技場・ダンスホール				1	1	1									
	ハ	性風俗関連特殊営業等															
	ニ	カラオケボックス・その他															
3	イ	待合・料理店の類															
	ロ	飲食店	27	16	16	25	14	12	4	3	3	6	4	4			
4		百貨店・マーケット	8	2	2	2	1	1	1	1	1	1					
5	イ	旅館・ホテルの類	2	2	2				5	4	4	1	1	1			
	ロ	寄宿舎・下宿															
6	イ	病院・診療所	4	4	4												
	ロ	自力避難が困難な社会福祉施設	1	1	1												
	ハ	上記以外の社会福祉施設															
	ニ	幼稚園・特別支援学校															
7		学校の類															
8		図書館・郷土館の類				2	1										
9	イ	蒸気・熱気浴場の類															
	ロ	上記以外の公衆浴場															
10		車両の停車場等															
11		神社・寺院の類	6	3	2									2	2	2	
12	イ	工場・作業場	1	1	1												
	ロ	映画・テレビスタジオ															
13	イ	自動車車庫・駐車場															
	ロ	飛行機等の格納庫															
14		倉庫															
15		前各項に該当しない事業所	5	5	5												
16	イ	特定防火対象物が存する 複合用途防火対象物	14	5	5	7	3	3				1	1	1			
	ロ	イに掲げる以外の 複合用途防火対象物															
計			77	48	46	45	28	25	15	13	13	12	9	9	7	6	6

構成市町村別危険物製造所等状況調

製造所等 市町村別	合 計	給 油 取 扱 所	一 般 取 扱 所	屋 内 貯 蔵 所	屋 内 タンク 貯蔵所	屋 外 タンク 貯蔵所	移 動 タンク 貯蔵所	簡 易 タンク 貯蔵所	屋 外 貯 蔵 所	地 下 タンク 貯蔵所
富良野市	235	35	23	5	6	8	62	1	4	91
上富良野町	95	9	9	7	1	12	11		3	43
中富良野町	31	5	1			2	5			18
南富良野町	51	8	4	1	2	3	7			26
占冠村	58	8	10	2	1		7	1		29
合 計	470	65	47	15	10	25	92	2	7	207

構成市町村別危険物製造所等査察実施数

製造所等 市町村別	合 計	給 油 取 扱 所	一 般 取 扱 所	屋 内 貯 蔵 所	屋 内 タンク 貯蔵所	屋 外 タンク 貯蔵所	移 動 タンク 貯蔵所	簡 易 タンク 貯蔵所	屋 外 貯 蔵 所	地 下 タンク 貯蔵所
富良野市	118	30	9	3	6	2	59	1		8
上富良野町	33	4	8	2	1	2	11		1	4
中富良野町	12	3	3				4			2
南富良野町	21	9	1	1	2	1	6			1
占冠村	45	6	10	2	1		6	1		19
合 計	229	52	31	8	10	5	86	2	1	34

構成市町村別危険物製造所等各種届出等処理件数

種 別	合計件数	富良野市	上富良野町	中富良野町	南富良野町	占冠村
危険物製造所等設置許可申請書	12	1	1	1	3	6
危険物製造所等変更許可申請書	22	13	2	1	5	1
危険物製造所等仮使用承認申請書	12	6	1	1	3	1
危険物製造所等完成検査前検査申請書	33	14	3	1	8	7
危険物製造所等完成検査済証再交付申請書	2	1				1
危険物製造所等再交付申請書	1					1
危険物製造所等譲渡・引渡届書	5	2	1		1	1
危険物製造所等休止届出書	5	5				
危険物製造所等廃止届書	16	4	1		6	5
危険物製造所等災害発生届出書	1	1				
軽微な変更届出書	18	11			3	4
予防規程変更認可申請書	4	1	1	1	1	
危険物仮貯蔵仮取扱届出書	2				2	
危険物保安監督者選任(解任)届	18	5	1	1	1	10
危険物製造所等の所有者氏名等変更届出書	33	17	3	1	8	4
危険物貯蔵所品名数量又は指定数量の倍数変更届出書	2		2			
指定可燃物貯蔵届出書	1				1	
指定可燃物貯蔵廃止届出書	1					1
合 計	188	81	16	7	42	42