

# 消防年報

平成30年版

富良野広域連合消防本部

## は し が き

この消防年報は、富良野広域連合消防本部の消防現況、平成29年における消防業務の諸資料及び各種統計を収録したもので、今後の消防行政を推進するにあたっての資料として、消防関係者をはじめ広く地域住民の防災の指針として活用していただければ幸いです。

なお、この年報の資料のうち、火災、救急、救助及び予防に関する統計は、暦年で収録し、平成30年4月1日によらないものについては、各表の右上に調査年月日を示しました。

平成30年 9月

富良野広域連合消防本部  
消防長 中島 浩

# 富良野広域連合消防年報目次

## 消 防 の 沿 革

富良野広域連合消防の沿革	1
--------------	---

## 消 防 の 概 要

管轄区域図	6
面積と位置、世帯数と人口、世帯数と人口の推移	7
消防組織機構	8
役職者名簿	9
執行機関、監査委員	10
平成30年度消防予算	11
消防職員階級別人員配置状況、年齢状況、勤続年数状況	12
消防学校教育派遣状況	13
消防団員報酬・費用弁償、消防団員の定員と実員	14

## 消 防 の 施 設

消防庁舎及び職員住宅の概要	15
消防無線（デジタル）保有状況	16
消防車両保有状況＜消防本部・消防署支署＞	17
消防車両保有状況＜消防団＞、消防水利保有状況	18

## 火 災 統 計

火災発生状況	19
構成市町村別火災概要	20
月別火災発生状況、曜日別火災発生状況、時間別火災発生状況	21
構成市町村別5年間火災発生状況	22

## 救 急 救 助 統 計

署・支署別救急出動状況	23
過去5年間の救急出動件数及び搬送人員、応急手当啓発等の活動状況	24
署・支署別救助出動状況	25

## 予 防 業 務

構成市町村別防火対象物状況調	26
構成市町村別防火対象物査察実施数	27
構成市町村別防火対象物各種届出等処理件数	28
構成市町村別防火管理者届出・消防計画届出状況＜甲種＞	29
構成市町村別防火管理者届出・消防計画届出状況＜乙種＞	30
構成市町村別危険物製造所等状況調、構成市町村別危険物製造所等査察実施数	31
構成市町村別製造所等各種届出等処理件数	32



# 消防の沿革

# 富良野広域連合消防の沿革

No. 1

年 度	年 月 日	沿 革	
平成 20 年度	9月 1日	富良野広域連合設立 (消防・環境衛生・学校給食・公共串内牧場) 4部門統合 初代 広域連合長 能 登 芳 昭 (富良野市長) 副広域連合長 向 山 富 夫 (上富良野町長) 事務管理者 石 井 隆 (富良野副市長) 議 会 議 長 西 村 昭 教 (上富良野町議会議長) (議会構成各市町村3名 合計15名)	
	2月27日	防災広報車受納 (日本消防協会寄贈) 富良野消防署に配置	
平成 21 年度	4月 1日	富良野広域連合消防本部発足 富良野地区消防組合消防本部と上川南部消防事務組合消防本部が統 合し、富良野広域連合消防本部に業務移行 富良野広域連合消防本部開所式挙行 初代 消 防 長 藤 田 三 郎 (職員数12名 内上富署兼務職員数5名) 次長兼警防課長 菊 地 繁 総 務 課 長 芳 川 洋 予 防 課 長 赤 松 広 樹 富良野消防署長 佐々木 賢 一 (職員数39名) 上富良野消防署長 三 原 康 敬 (職員数28名) 中富良野支署長 杉 木 博 明 (職員数16名) 南富良野支署長 柴 田 崇 (職員数16名) 占 冠 支 署 長 藤 田 重 之 (職員数13名)  富良野消防団長 玉 手 英 信 (団員数162名) 上富良野消防団長 赤 川 昇 (団員数55名) 中富良野消防団長 大 竹 福 男 (団員数55名) 南富良野消防団長 高 橋 逸 郎 (団員数63名) 占冠消防団長 小 峰 義 雄 (団員数46名)	
	5月22日	島サミット (トマム) ~ 23日	
	10月 1日	高規格救急車購入 南富良野支署に配置	
	10月 7日	指令車購入 消防本部に配置	
	10月24日	占冠~トマム間 高速道路開通	
	11月20日	高規格救急車購入 上富良野消防署に配置	
	11月27日	消防車 (CD-1) 購入 富良野消防団 (第1分団) に配置	
	12月 7日	占冠支署庁舎等整備工事 (3,600万円)	
	12月25日	軽消防車受納 (日本損害保険協会寄贈) 上富良野消防団に配置	
	3月25日	エコ型消防タンク車 (3,500L) 購入 占冠支署に配置 (管内初導入)	
	3月31日	消防長以下7名の退任式 (消防本部)	
	平成 22 年度	4月 1日	2代 消 防 長 菊 地 繁 (職員数12名 内上富署兼務職員数5名) 次長兼警防課長 原 一 志 総 務 課 長 谷 口 繁 予 防 課 長 柏 倉 正 勝 富良野消防署長 佐々木 賢 一 (職員数39名) 上富良野消防署長 西 川 秋 雄 (職員数27名) 中富良野支署長 杉 木 博 明 (職員数16名) 南富良野支署長 石 川 信 行 (職員数15名) 占 冠 支 署 長 藤 田 重 之 (職員数13名)

# 富良野広域連合消防の沿革

No.2

<p>平成 22 年度</p>	<p>4月 1日  5月15日 5月26日 6月 5日 7月 1日 7月14日 8月26日 8月28日  3月31日</p>	<p>富良野消防団長 若 宮 栄 一 (団員数165名) 上富良野消防団長 赤 川 昇 (団員数53名) 中富良野消防団長 上 村 四 男 (団員数55名) 南富良野消防団長 高 橋 逸 郎 (団員数64名) 占冠消防団長 小 峰 義 雄 (団員数46名)  広域連合長 能登芳昭 (富良野市長) 再選 高規格救急車購入 富良野消防署山部出張所に配置 事務管理者 石井隆 (富良野副市長) 再任 上富良野町女性防火クラブ 内閣総理大臣表彰 (安全功労) 受賞 仮眠室個室化工事 (南富良野支署) 全消会道北支部協議会総務課長会議 (上富良野町) 第37回全消会道北地区上川南ブロック野球大会 (上富良野町) 仮眠室個室化工事 (富良野消防署) 救急消毒室工事 (中富良野支署) 小型動力ポンプ付水槽車購入 中富良野支署に配置  消防長以下6名の退任式 (消防本部)</p>
<p>平成 23 年度</p>	<p>4月 1日  9月15日~16日  3月31日</p>	<p>3代 消 防 長 原 一 志 (職員数12名 内上富署兼務職員数5名) 次長兼警防課長 山 中 工 総 務 課 長 谷 口 繁 予 防 課 長 千 徳 信 之 富良野消防署長 宇 治 茂 (職員数42名) 上富良野消防署長 西 川 秋 雄 (職員数28名) 中富良野支署長 杉 木 博 明 (職員数17名) 南富良野支署長 山 西 暢 哉 (職員数15名) 占 冠 支 署 長 藤 田 重 之 (職員数13名)  富良野消防団長 若 宮 栄 一 (団員数162名) 上富良野消防団長 赤 川 昇 (団員数54名) 中富良野消防団長 上 村 四 男 (団員数55名) 南富良野消防団長 高 橋 逸 郎 (団員数62名) 占冠消防団長 小 峰 義 雄 (団員数47名)  道北地区広域応援訓練研修会 (上富良野町) 仮眠室個室化工事、水槽付消防ポンプ車購入 (富良野消防署) 水槽付消防ポンプ車購入、消防団員防火衣更新 (南富良野支署) 連絡車購入、トイレ改修、電話機更新 (上富良野消防署) 消防団員防火衣更新 (占冠支署)  総務課長他 4 名の退任式 (消防本部)</p>
<p>平成 24 年度</p>	<p>4月 1日</p>	<p>3代 消 防 長 原 一 志 (職員数11名 内上富署兼務職員数4名) 次長兼総務課長 村 上 政 幸 警 防 課 長 千 徳 信 之 予 防 課 長 長谷川 右 富良野消防署長 山 中 工 (職員数42名) 上富良野消防署長 新 谷 昌 信 (職員数27名) 中富良野支署長 丸 山 伸 一 (職員数16名) 南富良野支署長 五 日 市 勉 (職員数17名) 占 冠 支 署 長 藤 田 重 之 (職員数15名)</p>

# 富良野広域連合消防の沿革

No.3

年 度	年 月 日	沿 革
	4月 1日	富良野消防団長 若 宮 栄 一 (団員数166名) 上富良野消防団長 古茂田 洋 三 (団員数55名) 中富良野消防団長 上 村 四 男 (団員数55名) 南富良野消防団長 高 橋 逸 郎 (団員数64名) 占冠消防団長 小 峰 義 雄 (団員数42名) デジタル無線整備 (基本設計) (各署支署共通事項) 上水道消火栓新設 3 基、防火水槽新設 1 基、空気呼吸器高圧コンプレッサー購入、酸素呼吸器購入、分団東山庁舎外壁塗装工事、分団布礼別消防庁舎外壁塗装工事 (富良野消防署) 高規格救急車購入 (中富良野支署) 消防団員用防火衣購入、酸素呼吸器購入 (南富良野支署)
	3月 6日	占冠消防団 消防庁長官表彰旗受章
平成 25 年 度	4月 1日	南富良野支署長 安 部 隆 廣 (職員数16名) 就任 占冠支署長 橋 光 雄 (職員数14名) 就任  (各署支署共通事項) 消防救急デジタル無線実施設計 (富良野消防署) 上水道消火栓新設、防火水槽新設事業、高規格救急自動車購入、庁舎耐震改修整備 (診断調査・実施設計) (上富良野消防署) 酸素呼吸器購入、防災車庫訓練デッキ床防水・鉄部塗装修理 (中富良野支署) 消防団員夏服等被服整備 (南富良野支署) 空気呼吸器用ボンベ購入、支署庁舎照明器具改修工事、消防団員防火衣購入 (占冠支署) 小型動力ポンプ付積載車購入、消防用ホース購入
	3月 6日	南富良野消防団 消防庁長官表彰旗受章
平成 26 年 度	4月 1日	予 防 課 長 丸 山 伸 一 富良野消防署長 中 島 浩 (職員数42名) 就任 南富良野支署長 上 原 繁 雄 (職員数15名) 就任 占冠支署長 赤 平 正 淑 (職員数13名) 就任 中富良野支署長 長谷川 右 (職員数17名) 就任  (各署支署共通事項) 消防救急デジタル無線工事 (富良野消防署) 庁舎耐震改修整備工事、上水道消火栓移設工事 (上富良野消防署) 庁舎屋上トップコート塗装工事、消防団員防火衣購入 (中富良野支署) 消防団員防火衣購入 (南富良野支署) 支署庁舎耐震二次診断業務委託、落合消防庁舎内部改修工事 (占冠支署) 小型動力ポンプ付水槽車購入、指揮広報車購入
	8月 30日	第66回北海道消防大会 (上富良野町開催)
	3月 31日	消防長以下2名の退任式 (消防本部)

# 富良野広域連合消防の沿革

No.4

年 度	年 月 日	沿 革
平成 27 年度	4月 1日	<p>4代 消 防 長 村 上 政 幸 (職員数11名 内上富署兼務職員数4名)</p> <p>次長兼総務課長 安 井 盟</p> <p>警 防 課 長 千 徳 信 之</p> <p>予 防 課 長 丸 山 伸 一</p> <p>富良野消防署長 中 島 浩 (職員数42名)</p> <p>上富良野消防署長 佐 川 涉 (職員数26名) (内本部兼務職員数4名)</p> <p>中富良野支署長 長谷川 右 (職員数17名)</p> <p>南富良野支署長 関 時 純 (職員数15名)</p> <p>占 冠 支 署 長 赤 平 正 淑 (職員数14名)</p> <p>富良野消防団長 若 宮 榮 一 (団員数165名)</p> <p>上富良野消防団長 古茂田 洋 三 (団員数54名)</p> <p>中富良野消防団長 上 村 四 男 (団員数55名)</p> <p>南富良野消防団長 高 橋 逸 郎 (団員数61名)</p> <p>占冠消防団長 河 淵 悦 司 (団員数44名)</p> <p>(消防本部) 消防救急デジタル無線運用開始、連絡車購入</p> <p>(富良野消防署) 上水道消火栓取替、消防団員用携帯型トランシーバー登録局整備、災害対応特殊化学消防ポンプ自動車購入</p> <p>(上富良野消防署) 消防団員用防火帽・防火手袋更新</p> <p>(中富良野支署) 簡易型通信機器整備</p> <p>(南富良野支署) マット型空気ジャッキ、連絡車購入</p>
平成 28 年度	4月 1日	<p>南富良野支署長 小 柴 昌 弘 (職員数16名) 就任</p> <p>(富良野消防署) 小型動力ポンプ付水槽車購入、指揮車購入、上水道消火栓新設、防火水槽新設、上水道消火栓取替、消防団員防火衣購入</p> <p>(上富良野消防署) 消防ポンプ自動車購入、高圧空気圧縮機購入</p> <p>(中富良野支署) 消防ポンプ自動車購入、高圧空気圧縮機共同購入、消防団員防火帽購入</p> <p>(南富良野支署) 小型動力ポンプ購入、下金山サイレン塔塗装</p> <p>(占冠支署) 小型動力ポンプ付積載車購入</p>
	9月 1日	<p>富良野消防団長 東 谷 正 (団員数165名)</p>
	3月31日	<p>消防長以下3名の退任式 (消防本部)</p>
平成 29 年度	4月 1日	<p>5代 消 防 長 中 島 浩 (職員数11名 内上富署兼務職員数4名)</p> <p>次長兼警防課長 安 井 盟</p> <p>総 務 課 長 平 泉 敏 行</p> <p>予 防 課 長 植 田 貢 平</p> <p>富良野消防署長 赤 平 正 淑 (職員数42名)</p> <p>占 冠 支 署 長 山 西 一 幸 (職員数14名)</p>



# 富良野広域連合消防の沿革

No.5

年 度	年 月 日	沿 革
平成 29 年 度		<p>(富良野消防署) 消防ポンプ自動車購入、上水道消火栓新設、上水道消火栓取替、消防団員防火衣購入                      (上富良野消防署) 消防団員防寒外套購入                      (中富良野支署) 消防団員防寒外套購入                      (南富良野支署) 落合タンクポンプオーバーホール、落合サイレン塔塗装、防災資機材(救助資器材)購入                      (占冠支署) 高規格救急車購入</p>
平成 30 年 度	4月 1日	<p>消 防 長 中 島 浩 (職員数11名 内上富署兼務職員数4名)                      次長兼警防課長 安 井 盟                      総 務 課 長 平 泉 敏 行                      予 防 課 長 植 田 貢 平                      富良野消防署長 赤 平 正 淑 (職員数42名)                      上富良野消防署長 佐 川 涉 (職員数27名) (内本部兼務職員数4名)                      中富良野支署長 長谷川 右 (職員数17名)                      南富良野支署長 小 柴 昌 弘 (職員数17名)                      占 冠 支 署 長 山 西 一 幸 (職員数15名)</p> <p>富良野消防団長 東 谷 正 (団員数161名)                      上富良野消防団長 古茂田 洋 三 (団員数55名)                      中富良野消防団長 上 村 四 男 (団員数55名)                      南富良野消防団長 清 水 一 文 (団員数65名)                      占冠消防団長 河 淵 悦 司 (団員数46名)</p> <p>(富良野消防署) 消防ポンプ自動車購入、上水道消火栓新設、上水道消火栓取替                      (上富良野消防署) 水槽消防ポンプ自動車(Ⅱ型)購入、消防団員用夏服一式購入                      (南富良野支署) 高規格救急車購入</p>

# 消防の概要



## 面積と位置

区分 市町村別	面積km <sup>2</sup>	東西km	南北km
富良野市	600.71	32.8	27.3
上富良野町	237.10	24.6	19.0
中富良野町	108.65	17.9	13.4
南富良野町	665.54	43.3	45.9
占冠村	571.41	37.2	27.7
計	2,183.41		

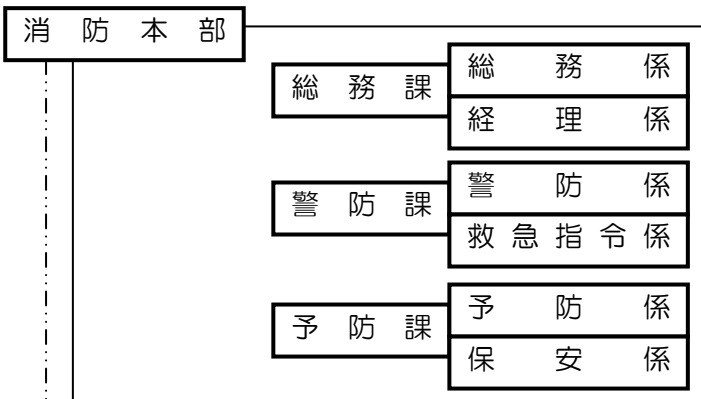
## 世帯数と人口

区分 市町村別	世帯数	人口		
		男	女	計
富良野市	10,829	10,339	11,571	21,910
上富良野町	5,328	5,522	5,329	10,851
中富良野町	2,186	2,404	2,659	5,063
南富良野町	1,398	1,279	1,265	2,544
占冠村	915	719	670	1,389
計	20,656	20,263	21,494	41,757

## 世帯数と人口の推移

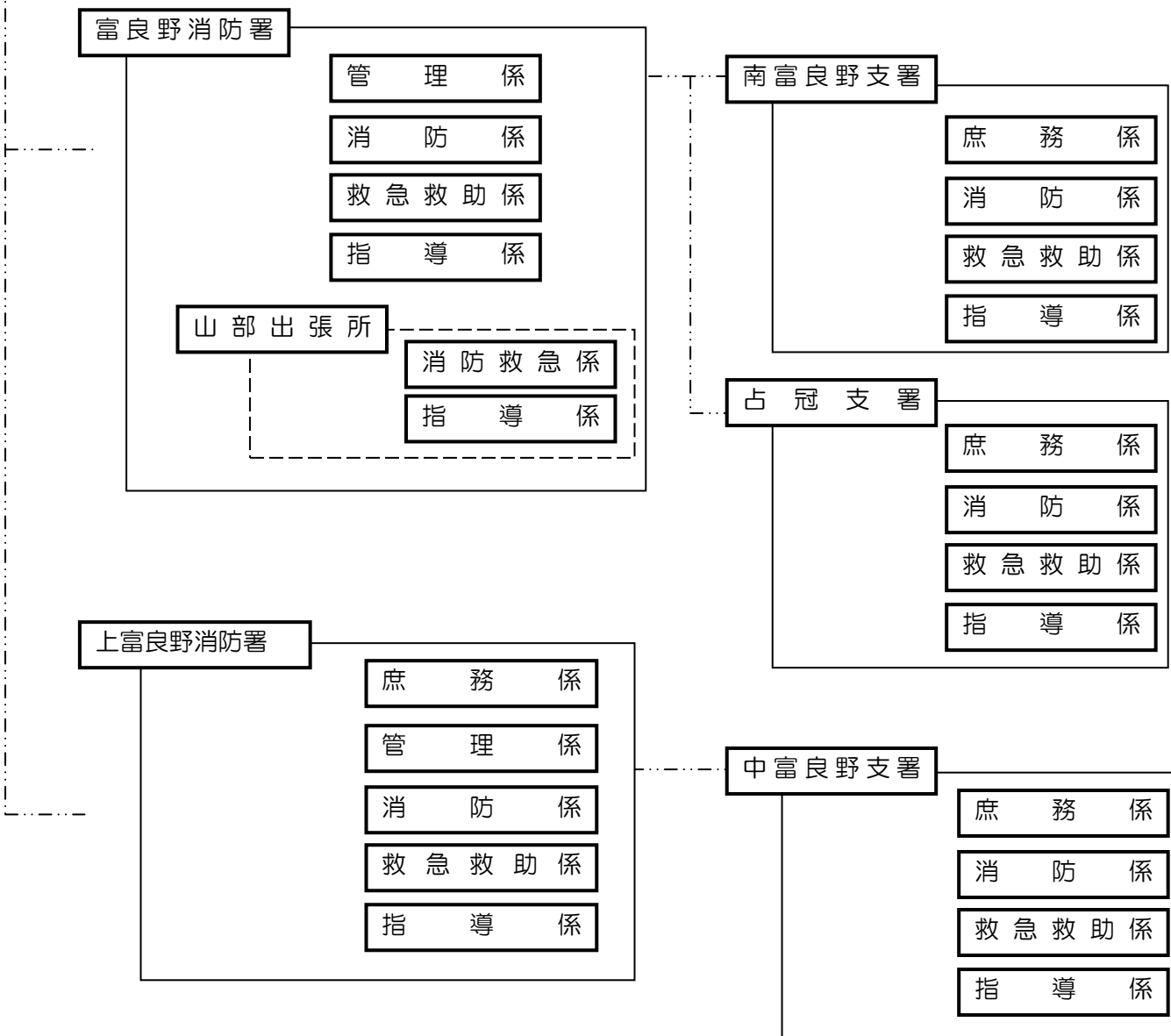
区分 市町村別	平成27年度		平成28年度		平成29年度	
	世帯数	人口	世帯数	人口	世帯数	人口
富良野市	10,918	22,956	10,915	22,661	10,869	22,249
上富良野町	5,196	11,161	5,223	11,022	5,325	10,956
中富良野町	2,182	5,227	2,170	5,134	2,188	5,105
南富良野町	1,429	2,631	1,445	2,622	1,411	2,560
占冠村	614	1,193	709	1,197	718	1,203
計	20,339	43,168	20,462	42,636	20,511	42,073

# 消防組織機構



消防職員配置数  
(平成30年4月1日現在)

消防本部	11名
(内上富良野消防署兼務職員 4名)	
富良野消防署	42名
上富良野消防署	23名
中富良野支署	17名
南富良野支署	17名
占冠支署	15名
合計	125名



# 役職者名簿

議会議員

平成30年7月1日現在

議席	職名	氏名	備考
1	議員	おかもと やす ひろ 岡本 康 裕	上富良野町議会議員
2	副議長	はせがわ のり ゆき 長谷川 徳 行	
3	議員	かねこ ます そう 金子 益 三	
4	議員	ほうじょう たか みつ 北 條 隆 光	中富良野町議会議員
5	議員	とがし みき お夫 富 樫 幹 夫	
6	議員	あん どう よし ひこ 安 東 義 彦	
7	議員	さかい とし お夫 酒 井 年 夫	南富良野町議会議員
8	議員	かわむら かつ ひこ 川 村 勝 彦	
9	議長	いとう たけし 伊 藤 健	
10	議員	さの かず のり 佐 野 一 紀	占冠村議会議員
11	議員	くどう くに ただ 工 藤 國 忠	
12	議員	はせがわ あき とし 長谷川 取 聰	
13	議員	はぎ わら ひろ ゆき 荻 原 弘 之	富良野市議会議員
14	議員	ほん ま とし ゆき 本 間 敏 行	
15	議員	うじ のり ゆき 宇 治 則 幸	

# 執行機関

平成30年7月1日現在

職名	氏名	備考
広域連合長	きた 北      たけ とし 猛 俊	富良野市長
副広域連合長 (消防担当)	むかい やま とも お 向 山 富 夫	上富良野町長
事務管理者	いし い たかし 石 井 隆	富良野副市長

# 監査委員

平成30年7月1日現在

職名	氏名	備考
監査委員（見識）	う さ み まさ みつ 宇 佐 見 正 光	富良野市代表監査委員
監査委員（議選）	は せ がわ あき とし 長 谷 川 耿 聰	占冠村議会議員



上富良野町



南富良野町



富良野市



中富良野町



占冠村

# 平成30年度消防予算

## 【1】広域連合の予算状況

### ア 消防費の割合

(千円・%)

内 訳	一般会計	消防費	構成比	その他
平成30年度予算	2,470,349	1,420,345	57.5	1,050,004

※その他は、議会費・総務費・衛生費・農林業費・教育費・予備費等

### イ 消防費の内訳

(千円)

総 額	本部費	常備消防費	非常備消防費	消防施設費	公債費
1,420,345	77,997	1,002,050	120,083	132,136	88,079

## 【2】構成市町村の負担金（消防費分）と割合

### ア 市町村負担金

(千円・%)

負担金総額	富良野市	上富良野町	中富良野町	南富良野町	占冠村
1,327,277	511,388	276,331	169,992	200,091	169,475
	38.53	20.82	12.80	15.07	12.78

### イ 経費内容と割合

区 分	経費の内容	負担割合
共通経費	消防本部費	均等割 20% 人口割 80%
単独経費	1 消防署費・支署費 2 消防団費 3 施設費	該当経費に係る市町村が、その経費の全額を負担



## 消防職員階級別人員配置状況

【平成30年4月1日現在】

階級別 区分	消防監	司令長	司令	司令補	士長	副士長	消防士	職員	合計
消防本部	1	1	2	5			1	1	11
富良野消防署		1	4	16	11		10		42
上富良野消防署		1	1	15	3		3		23
中富良野支署			2	6	2	1	6		17
南富良野支署			2	3	6	1	5		17
占冠支署			2	5	4		4		15
合計	1	3	13	50	26	2	29	1	125

## 消防職員階級別年齢状況

【平成30年4月1日現在】

階級別 年齢	消防監	司令長	司令	司令補	士長	副士長	消防士	職員	合計
20歳未満							1		1
～25歳未満							17		17
～30歳未満					7	2	11		20
～35歳未満					18				18
～40歳未満				19	1				20
～45歳未満				24					24
～50歳未満			7	6					13
～55歳未満		1	3	1				1	5
55歳以上	1	2	3						6
合計	1	3	13	50	26	2	29	1	125

## 消防職員階級別勤続年数状況

【平成30年4月1日現在】

階級別 年齢	消防監	司令長	司令	司令補	士長	副士長	消防士	職員	合計
5年未満			2				21		23
～10年未満					14	2	8		24
～15年未満				3	10				13
～20年未満				18	2				20
～25年未満				15					15
～30年未満			6	12					18
～35年未満		1	2	2				1	6
35年以上	1	2	3						6
合計	1	3	13	50	26	2	29	1	125

# 消防学校教育派遣状況 【平成29年4月1日～平成30年3月31日】

教育科・課程		区 分					占 冠	計
		富良野	上富良野	中富良野	南富良野			
消 防 員 に 対 す る 教 育	初 任 教 育	前 期	1	1		1		3
		後 期	1					1
職 員 教 育	専 科	警 防 科	1					1
		予 防 査 察 科				1		1
教 育	教 科	危 険 物 科						
		火 災 調 査 科		1	1			2
対 す る 教 育	教 育	救 急 科	1					1
		救 助 科						
教 育	幹 部 教 育	新 任 消 防 長 研 修						
		幹 部 科		1		1		2
教 育	特 別 教 育	はしご自動車運用課程						
		ポンプ操法指導員課程						
教 育	教 育	都 市 型 救 助 課 程		1				1
		薬 剤 投 与 講 習						
教 育	教 育	追 加 講 習 ( 病 院 実 習 )						
		気 管 挿 管 再 認 定 講 習	1	3	4	1		9
教 育	教 育	ビデオ硬性挿管用喉頭鏡講習		1				1
		処 置 拡 大 2 行 為 講 習	2	1	1	1	1	6
消 防 団 員 教 育	教 育	基 礎 教 育						
		女 性 教 育						
		幹 部 教 育	1	1	1			3
合 計			8	10	7	5	1	31

# 消防団員報酬・費用弁償

富良野消防団・南富良野消防団・占冠消防団の報酬

【円】

階級 額	団 長	副団長	分団長	副分団長	部 長	班 長	団 員
報酬年額	138,000	102,000	84,000	60,000	54,000	48,000	42,000

上富良野消防団・中富良野消防団の報酬

【円】

階級 額	団 長	副団長	分団長	副分団長	部 長	班 長	団 員
報酬年額	192,000	156,000	108,000	96,000	75,600	69,600	66,000

富良野消防団の費用弁償

区 分	支 給 単 位	支 給 額	摘 要
出 動	1 回	4,500円	出動については、1回の 出動時間が4時間を超 えるときは、4時間を超 える毎に1回として支 給する
訓 練	1 日	5,000円	
警 戒	1 日	4,500円	

南富良野消防団・占冠消防団の費用弁償

区 分	支 給 単 位	支 給 額	摘 要
出 動	1 回	6,000円	出動については、1回の 出動時間が4時間を超 えるときは、4時間を超 える毎に1回として支 給する
訓 練	1 日	5,000円	
警 戒	1 日	5,000円	

上富良野消防団・中富良野消防団の費用弁償

区 分	支 給 単 位	支 給 額	摘 要
出 動	1 回	6,000円	出動については、1回の 出動時間が4時間を超 えるときは、4時間を超 える毎に1回として支 給する
訓 練	1 日	5,000円	
警 戒	1 日	5,000円	
その他必要と認める勤務	1 日	1,700円	

## 消防団員の定員と実員

【平成30年4月1日現在】

	定 員	実 員	実 員 率	平均年齢	最高年齢	最低年齢
富良野消防団	180人	161人	89.4%	42.4歳	65歳	20歳
上富良野消防団	55人	55人	100%	43.1歳	69歳	26歳
中富良野消防団	55人	55人	100%	39.9歳	68歳	21歳
南富良野消防団	70人	65人	92.9%	46.3歳	68歳	21歳
占冠消防団	50人	46人	92%	46.8歳	69歳	18歳

# 消防の施設

## 消防庁舎及び職員住宅の概要

	名 称	所 在 地	構 造	延面積 (㎡)	建築年月日
富 良 野 市	広域連合事務局 富良野消防署 消防団第1分団庁舎	富良野市 栄町18番20号	RC造2階建	1,303.48	S54.8.11
	富良野消防署 資機材庫	富良野市 栄町19番	S造2階建	278.41	H12.11.8
	消防団第2分団 第1部庁舎	富良野市 字東山市街	RC造平屋建	162.00	S48.9.20
	消防団第2分団 第2部庁舎	富良野市 字西達布	S造平屋建	207.00	S56.8.6
	消防団第2分団 第3部庁舎	富良野市 字老節布	W造2階建	95.85	S61.9.30
	山部出張所 消防団第3分団庁舎	富良野市 山部東町5番41号	S造2階建	602.99	S58.11.25
	消防団第4分団 第1部庁舎	富良野市 字麓郷	W造平屋建	353.16	S63.9.6
	消防団第4分団 第2部庁舎	富良野市 字布礼別	W造平屋建	70.87	H4.9.14
	消防団第5分団庁舎	富良野市字布部	W造2階建	238.14	H3.9.10
上 富 良 野 町	消防本部 上富良野消防署	上富良野町 大町2丁目2番46号	RC造2階建 地下1階	1,333.00	S42.7.19
	消防団第1・3分団庁舎 防災車庫	上富良野町 大町2丁目2番46号	S造2階建	528.00	H18.12.14
	東中消防庁舎 消防団第2分団庁舎	上富良野町 東8線北18号	Wモルタル一部 B造2階建	91.98	S55.11.21
中 富 良 野 町	中富良野支署 消防団第1・3分団庁舎	中富良野町 本町9番1号	RC造2階建	719.12	S58.11.29
	旭中消防庁舎 消防団第2分団庁舎	中富良野町 東9線北12号	S造平屋建	32.00	S61.12.2
南 富 良 野 町	南富良野支署 消防団第1分団庁舎	南富良野町 字幾寅860番地	RC造2階建	521.77	S49.12.3
	落合消防庁舎 消防団第2分団庁舎	南富良野町 字落合	SB一部W造 平屋建	163.41	S52.10.8
	下金山消防庁舎 消防団第3分団庁舎	南富良野町 字下金山	SB一部W造 平屋建	174.18	S52.11.10
	金山消防庁舎 消防団第4分団庁舎	南富良野町 字金山	RC造2階建	300.85	S49.12.3
占 冠 村	占冠支署 消防団第1分団庁舎	占冠村 字シムカブ原野46番97	RC造2階建	1,122.64	H4.3.5
	消防団第2分団庁舎	占冠村字上トマム	S造平屋建	88.00	S62.12.19

## 消防無線（デジタル）保有状況

	基地局	固定局	卓上型	可搬型	車載用	携帯用	署活系
消 防 本 部				1	1	2	3
富 良 野 消 防 署	2	10	1	1	25	20	31
上 富 良 野 消 防 署		2	1	1	12	6	21
中 富 良 野 支 署		1	1	1	9	6	22
南 富 良 野 支 署	2	7	1	1	8	9	17
占 冠 支 署	2	2	1	1	9	7	22
合 計	6	22	5	6	64	50	116

消防車両保有状況<消防本部・消防署・支署>

配 置	車 種	無 線 呼 出 名 称	年 式	ポンプ種別	
消 防 本 部	指 令 車	ニッサン ジープ	ふらのほんぶしれい	H21	
	連 絡 車	トヨタ ワゴン		H27	
富 良 野 消 防 署	指 令 車	トヨタ ワゴン	ふらのしれい1	H9	
	指 令 車	トヨタ ジープ	ふらのしれい	H28	
	指 令 車	トヨタ ワゴン	やまべしれい	H22	
	化 学 車	日 野 II型	ふらのかがく	H28	A-2
	タンク車	イスズ II型	ふらのたんく	H8	A-2
	タンク車	イスズ II型	やまべたんく	H10	A-2
	大型水槽車	イスズ 小型ポンプ付	ふらのすいそう	H9	B-2
	大型水槽車	日 野 小型ポンプ付	やまべすいそう	H29	B-3
	救助工作車	日 野 II型	ふらのきゅうじょ	H13	
	救 急 車	トヨタ 高規格	ふらのきゅうきゅう1	H25	
	救 急 車	トヨタ 高規格	ふらのきゅうきゅう2	H19	
	救 急 車	トヨタ 高規格	やまべきゅうきゅう	H22	
	人員輸送車	トヨタ バス	ふらのゆそう	H7	
	広 報 車	トヨタ ミニバン	ふらのこうほう	H16	
	広 報 車	スバル ワゴン		H21	
連 絡 車	ニッサン ワゴン		H14		
上 富 良 野 消 防 署	指 令 車	ニッサン ジープ	かみふしれい	H21	
	タンク車	日 野 II型	かみふたんく	H19	A-2
	大型水槽車	日 野 小型ポンプ付	かみふすいそう	H26	B-2
	高所救助作業車	日 野 地上高15.7m	かみふこうしょ	H19	
	救 急 車	トヨタ 高規格	かみふきゅうきゅう1	H21	
	救 急 車	トヨタ 2B	かみふきゅうきゅう2	H14	
	連 絡 車	トヨタ ワゴン	かみふぎょうむ	H23	
	広 報 車	トヨタ ミニバン	かみふこうほう	H18	
雪 上 車	オオハラ 大型特殊		H元		
中 富 良 野 支 署	タンク車	イスズ II型	なかふたんく	H16	A-2
	大型水槽車	日 野 小型ポンプ付	なかふすいそう	H23	B-2
	救 急 車	トヨタ 高規格	なかふきゅうきゅう	H24	
	指 令 車	トヨタ ジープ	なかふしれい	H21	
	連 絡 車	ニッサン ワゴン	なかふぎょうむ	H14	
	人員輸送車	ミツビシ バス	なかふゆそう	H16	
南 富 良 野 支 署	指 令 車	トヨタ ミニバン	なんぶしれい	H20	
	救 急 車	ニッサン 高規格	なんぶきゅうきゅう	H21	
	連 絡 車	トヨタ ワゴン		H27	
	タンク車	日 野 II型	なんぶたんく	H24	A-2
	大型水槽車	イスズ 小型ポンプ付	なんぶすいそう	H8	B-3
占 冠 支 署	タンク車	日 野 II型	しむかっぴたんく1	H22	A-2
	指揮広報車	トヨタ ジープ	しむかっぴしれい	H26	
	救 急 車	トヨタ 高規格	しむかっぴきゅうきゅう1	H29	
	救 急 車	ニッサン 高規格	しむかっぴきゅうきゅう2	H19	

# 消防車両保有状況<消防団>

配 置	車 種	無 線 呼 出 名 称	年 式	ポンプ種別
富良野消防団	ポンプ車	イスズ CD-I型	ふらのぼんぽ 1	H16 A-2
	ポンプ車	イスズ CD-I型	ふらのぼんぽ 2	H21 A-2
	ポンプ車	日野 CD-I型	ふらのぼんぽ 3	H29 A-2
	タンク車	日野 II型	ひがしやまたんく	H11 A-2
	ポンプ車	イスズ CD-I型	ろうせつぽんぽ	H6 A-2
	ポンプ車	イスズ CD-I型	にしたつぽんぽ	H17 A-2
	ポンプ車	イスズ CD-I型	やまべぽんぽ	H18 A-2
	タンク車	日野 II型	ろくごうたんく	H23 A-2
	ポンプ車	日野 CD-I型	ふれべつぽんぽ	H29 A-2
	ポンプ車	イスズ CD-I型	ぬのべぽんぽ	H5 A-2
上富良野消防団	ポンプ車	トヨタ CD-I型	かみふぽんぽ 1	H6 A-2
	ポンプ車	イスズ CD-I型	かみふぽんぽ 2	H29 A-2
	タンク車	イスズ II型	かみふぽんぽ 3	H5 A-1
	小型ポンプ積載車	スバル 小型ポンプ付	かみふはんそう	H21 B-2
	防災活動車	三菱 ミニバン		H27
中富良野消防団	ポンプ車	日野 CD-II型	なかふぽんぽ 1	H29 A-2
	ポンプ車	イスズ CD-I型	なかふぽんぽ 2	H11 A-2
	ポンプ車	イスズ CD-I型	なかふぽんぽ 3	H7 A-2
南富良野消防団	ポンプ車	イスズ CD-II型	なんぽんぽ	H3 A-2
	タンク車	日野 II型	おちあいたんく	H15 A-2
	タンク車	日野 II型	かなやまたんく	H2 A-2
	タンク車	日野 II型	しもかなやまたんく	H12 A-2
	人員搬送車	スバル ジープ		H29
占冠消防団	タンク車	日野 II型	しむかっぽたんく 2	H7 A-2
	ポンプ車	イスズ CD-I型	しむかっぽんぽ 1	H7 A-2
	資器材搬送車	トヨタ 小型ポンプ付	しむかっぽはんそう	H28 B-2
	小型動力ポンプ積載車	イスズ 小型ポンプ付	しむかっぽんぽ 2	H26 B-2
	大型水槽車	日野 小型ポンプ付	しむかっぽすいそう	H27 B-2

# 消防水利保有状況

(H30.4.1現在)

水利区分	防 火 水 槽	消 火 栓
地区別		
富 良 野 市	75	254
上 富 良 野 町	31	164
中 富 良 野 町	22	59
南 富 良 野 町	54	61
占 冠 村	19	42
合 計	201	580





# 火災統計

# 火災発生状況

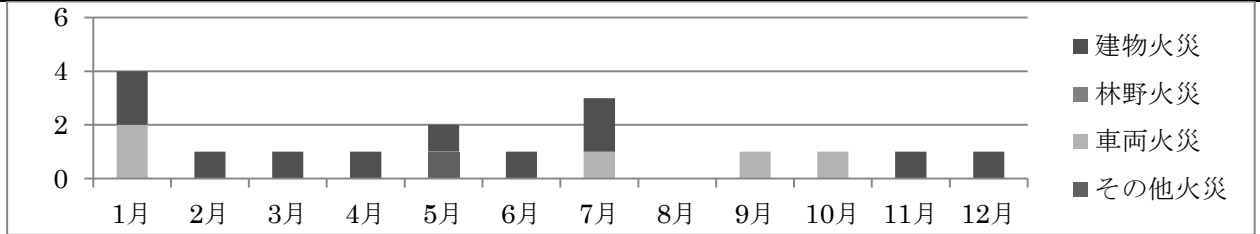
火災 番号	火災 発生 年月日	火災 種 別	出 火 場 所	火 元 用 途	罹 災 世 帯 数	罹 災 人 員	死 傷 者		焼 損 程 度 ( 類 焼 含 む )				焼 損 棟 数	焼 損 台 数	焼 損 床 面 積 ㎡	焼 損 表 面 積 ㎡	そ の 他 焼 損 面 積 ㎡	損 害 額 ( 千 円 )				
							死 者	傷 者	全 焼	半 焼	部 分 焼	ぼ や						建 物	内 容 物	車 両	そ の 他	合 計
1	1/13	建物	上富良野町	倉庫					1		1		2		1512	14		29,404	12,850		42,254	
2	1/17	建物	富良野市	納屋							1		1		16			842	1,265		2,107	
3	1/27	車両	富良野市	貨物車									1							1,464	1,464	
4	1/31	車両	占冠村	貨物車									1							1,070	1,070	
5	2/27	建物	上富良野町	牛舎						1			1		119			3,718	416		4,134	
6	3/15	建物	占冠村	専用住宅	1	1		1	1				1		111			2,031	2,014		4,045	
7	4/18	建物	上富良野町	納屋					1				1		173		319	31	2,287	180	2,498	
8	5/2	その他	富良野市	堤防のり面													124					
9	5/12	建物	富良野市	牛舎					1				1		2530	4		56,656	7,327		63,983	
10	6/26	建物	富良野市	一般住宅	1	2					1	1										
11	7/2	建物	富良野市	一般住宅	1	1				1			1		2			2,816	766		3,582	
12	7/13	建物	富良野市	倉庫							1	1							17		17	
13	7/30	車両	富良野市	ロールベラー									1							3,160	3,160	
14	9/2	車両	富良野市	乗用車									1							24	24	
15	10/5	車両	上富良野町	ロールベラー									1							877	877	
16	11/25	建物	上富良野町	車庫							1	1										
17	12/21	建物	中富良野町	プレハブ・トイレ					1		1		2		9			234	2		236	
建 物 火 災					3	4		1	5	1	4	3	13		4,472	18	319.4	95,732	26,944	180	122,856	
林 野 火 災																						
車 両 火 災													5							6,595		
そ の 他 火 災																	124					
合 計					3	4		1	5	1	4	3	13	5	4,472	18	443.4	95,732	26,944	6,775	129,451	

## 構成市町村別火災概要

区分		区域別					計
		富良野市	上富良野町	中富良野町	南富良野町	占冠村	
火災件数	建物火災	5	4	1		1	11
	林野火災						
	車両火災	3	1			1	5
	その他火災	1					1
	計	9	5	1		2	17
焼損程度 (類焼含む)	全焼	1	2	1		1	5
	半焼		1				1
	部分焼	2	1	1			4
	ぼや	2	1				3
	計	5	5	2		1	13
罹災世帯数		2				1	3
罹災人員		3				1	4
死傷者	死者						
	負傷者					1	1
建物焼損床面積 (㎡)		2,548	1,804	9		111	4,472
焼損表面積(㎡)		4	14				18
林野焼損面積(㎡)							
損害額 (千円)	建物火災	69,689	48,886	236		4,045	122,856
	林野火災						
	車両火災	4,648	877			1,070	6,595
	その他火災						
	計	74,337	49,763	236		5,115	129,451

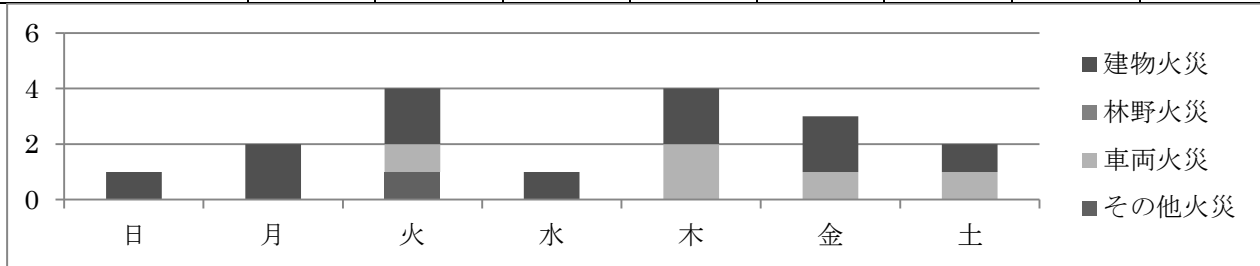
# 月別火災発生状況

火災区分	1月	2月	3月	4月	5月	6月	7月	8月	9月	10月	11月	12月	合計
建物火災	2	1	1	1	1	1	2				1	1	11
林野火災													
車両火災	2						1		1	1			5
その他火災					1								1
合計	4	1	1	1	2	1	3		1	1	1	1	17



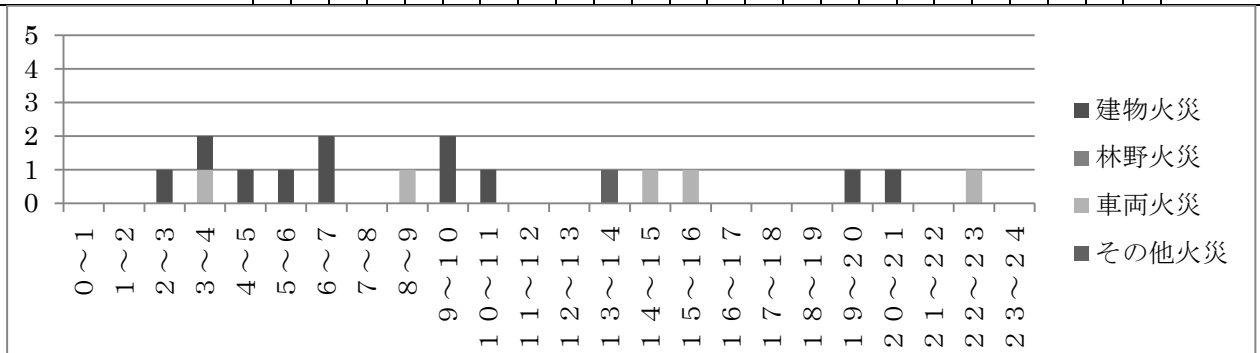
# 曜日別火災発生状況

火災区分	日	月	火	水	木	金	土	合計
建物火災	1	2	2	1	2	2	1	11
林野火災								
車両火災			1		2	1	1	5
その他火災			1					1
合計	1	2	4	1	4	3	2	17



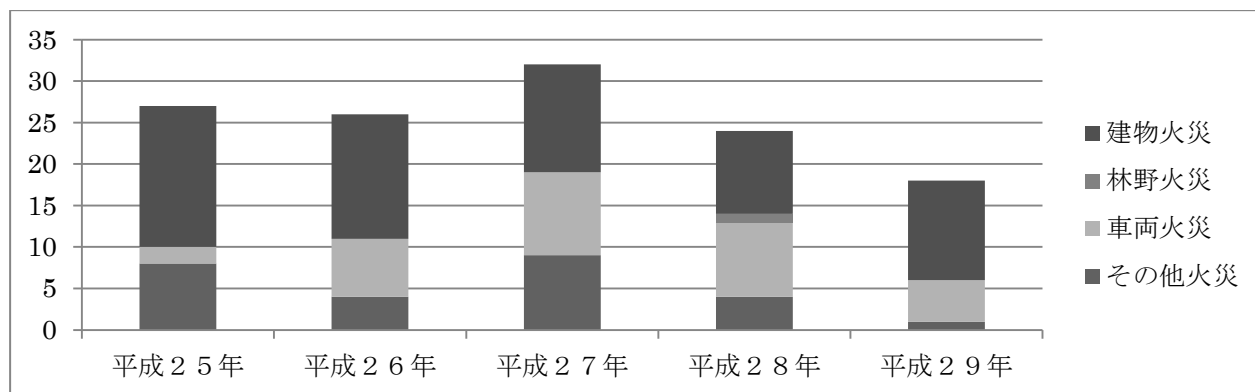
# 時間別火災発生状況

火災区分	0~1	1~2	2~3	3~4	4~5	5~6	6~7	7~8	8~9	9~10	10~11	11~12	12~13	13~14	14~15	15~16	16~17	17~18	18~19	19~20	20~21	21~22	22~23	23~24	不明
建物火災			1	1	1	1	2			2	1										1	1			
林野火災																									
車両火災				1					1					1	1								1		
その他火災													1												
合計			1	2	1	1	2		1	2	1		1	1	1						1	1		1	



# 構成市町村別5年間火災発生状況

市町村別		年 別					
		平成 25 年	平成 26 年	平成 27 年	平成 28 年	平成 29 年	
富良野市	火災件数 (件)	15	12	12	9	9	
	火災種別	建物火災	11	8	6	3	5
		林野火災				1	
		車両火災		2	2	4	3
		その他火災	4	2	4	1	1
上富良野町	火災件数 (件)	5	4	8	7	5	
	火災種別	建物火災	2	3	4	3	4
		林野火災					
		車両火災	1	1	2	1	1
		その他火災	2		2	3	
中富良野町	火災件数 (件)	2	4	7	2	1	
	火災種別	建物火災		1	3	1	1
		林野火災					
		車両火災		1	1	1	
		その他火災	2	2	3		
南富良野町	火災件数 (件)	3	3	2	3		
	火災種別	建物火災	3	3		1	
		林野火災					
		車両火災			2	2	
		その他火災					
占冠村	火災件数 (件)	2	3	3	3	2	
	火災種別	建物火災	1			2	1
		林野火災					
		車両火災	1	3	3	1	1
		その他火災					
合計	火災件数 (件)	27	26	32	24	17	
	火災種別	建物火災	17	15	13	10	11
		林野火災				1	
		車両火災	2	7	10	9	5
		その他火災	8	4	9	4	1





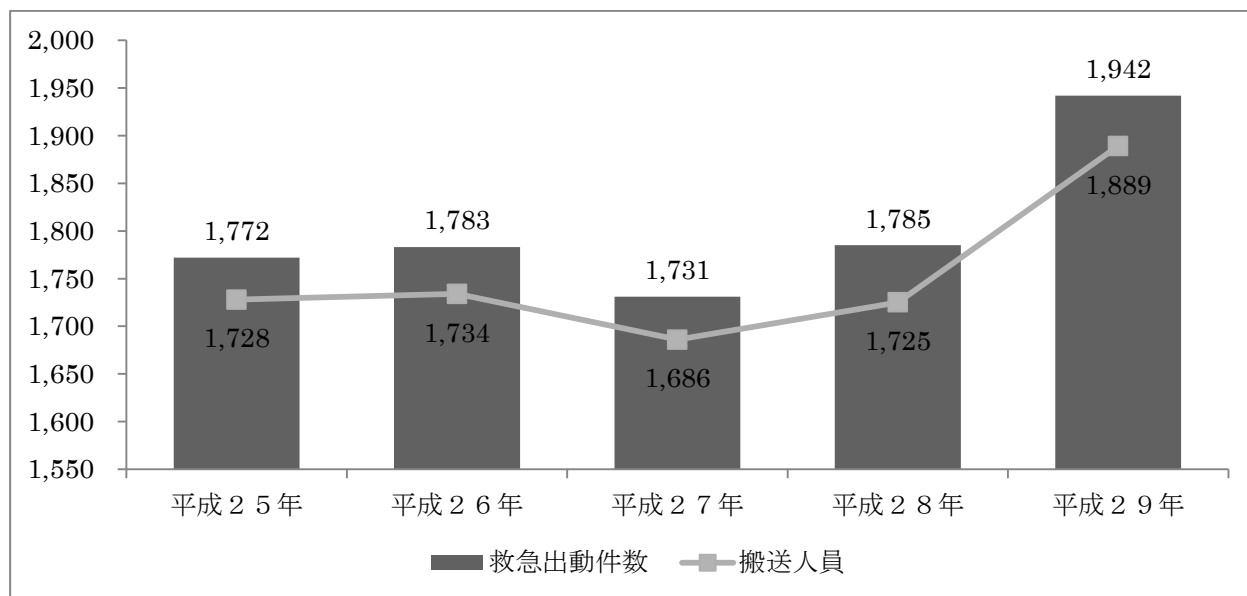
# 救急救助統計

## 署・支署別救急出動状況

		火 災	自 然 災 害	水 難	交 通	労 働 災 害	運 動 競 技	一 般 負 傷	加 害	自 損 行 為	急 病	そ の 他				合 計
												転 院 搬 送	医 師 搬 送	資 器 材 搬 送	そ の 他	
富 良 野 市	出場件数			1	80	12	4	179	2	9	429	192			1	909
	不搬送			1	5			7		3	23	1			1	41
	搬送人員				97	12	4	173	2	6	406	191				891
上 富 良 野 町	出場件数				40	8	2	60		5	245	108	2		2	472
	不搬送				3	1		2		2	13				2	23
	搬送人員				66	7	2	58		3	233	108				477
中 富 良 野 町	出場件数				21	1		39		1	115	16			12	205
	不搬送				6			2			8				11	27
	搬送人員				22	1		37		1	107	16			1	185
南 富 良 野 町	出場件数				22	5	1	17	1		72		2			120
	不搬送				5	1		2			5					13
	搬送人員				29	4	1	15	1		70					120
占 冠 村	出場件数	2		1	22	6		73		1	109	17	4		1	236
	不搬送	1			4			6			15				1	27
	搬送人員	1		1	24	6		69		1	97	17				216
合 計	出場件数	2		2	185	32	7	368	3	16	970	333	8		16	1,942
	不搬送	1		1	23	2		19		5	64	1			15	131
	搬送人員	1		1	238	30	7	352	3	11	913	332			1	1,889

## 過去5年間の救急出動件数及び搬送人員

	平成25年	平成26年	平成27年	平成28年	平成29年
出動件数	1,772	1,783	1,731	1,785	1,942
搬送人員	1,728	1,734	1,686	1,725	1,889



## 応急手当啓発等の活動状況

(受講人数)

(平成29年)

区分	普通救命講習			上級救命講習	救命入門 コース	一般救急 講習
	I	II	III			
1月	148					4
2月	186					107
3月	37	15				81
4月	46	30		13		78
5月	24					207
6月	57		14			112
7月	16					184
8月						41
9月	78		25			77
10月	57		24	15	6	94
11月	83		20	20	3	187
12月	60	11				87
合計	792	56	83	48	9	1,259



## 署・支署別救助出動状況

		合 計	事 故 種 別									備考 前年比（件数）
			火 災	交 通 事 故	水 難 事 故	風 水 害 等 自 然 災 害	機 械 等 に よ る 事 故	建 物 等 に よ る 事 故	ガ ス 及 び 酸 欠 事 故	破 裂 事 故	そ の 他 の 事 故	
富 良 野 市	出動件数	15		9	1			2			3	2
	活動件数	4		2				1			1	1
	救助人員	4		2				1			1	-5
上 富 良 野 町	出動件数	11		2			1				8	-2
	活動件数	8		1			1				6	3
	救助人員	40		35			1				4	33
中 富 良 野 町	出動件数											-3
	活動件数											-3
	救助人員											-4
南 富 良 野 町	出動件数	1					1					-3
	活動件数	1					1					-3
	救助人員	1					1					-8
占 冠 村	出動件数	5		4							1	2
	活動件数	5		4							1	2
	救助人員	7		6							1	4
合 計	出動件数	27		15	1		2	2			12	-6
	活動件数	13		7			2	1			8	-2
	救助人員	45		43			2	1			6	16



# 予防業務

# 構成市町村別防火対象物状況調

区 分			合 計	防 火 対 象 物 数				
				富良野市	上富良野町	中富良野町	南富良野町	占冠村
1	イ	劇場・映画館等	4	4				
	ロ	公会堂・集会場	73	33	21	7	8	4
2	イ	キャバレー・カフェーの類						
	ロ	遊技場・ダンスホール	7	4	1	1		1
	ハ	性風俗関連特殊営業等						
	ニ	カラオケボックス・その他	2		2			
3	イ	待合・料理店の類						
	ロ	飲食店	121	49	40	11	4	17
4		百貨店・マーケット	85	49	23	7	3	3
5	イ	旅館・ホテルの類	163	75	45	22	5	16
	ロ	寄宿舎・下宿	805	453	213	50	46	43
6	イ	病院・診療所	32	14	7	3	4	4
	ロ	自力避難が困難な社会福祉施設	24	11	4	3	5	1
	ハ	上記以外の社会福祉施設	62	35	14	3	8	2
	ニ	幼稚園・特別支援学級	3	3				
7		学校の類	55	33	9	6	4	3
8		図書館・郷土館の類	10	2	7	1		
9	イ	蒸気・熱気浴場の類						
	ロ	上記以外の公衆浴場	2	1	1			
10		車両の停車場等	10	7				3
11		神社・寺院の類	73	44	15	7	4	3
12	イ	工場・作業場	247	140	63	17	18	9
	ロ	映画・テレビスタジオ						
13	イ	自動車車庫・駐車場	70	36	8	13	5	8
	ロ	飛行機等の格納庫						
14		倉庫	460	246	127	53	29	5
15		前各号に該当しない事業所	416	161	147	20	39	49
16	イ	特定防火対象物が存する複合用途防火対象物	246	145	67	8	13	13
	ロ	イに掲げる以外の複合用途防火対象物	151	101	37	1	9	3
計			3,121	1,646	851	233	204	187

## 構成市町村別防火対象物査察実施数

区 分			合 計	防 火 対 象 物 数				
				富良野市	上富良野町	中富良野町	南富良野町	占冠村
1	イ	劇場・映画館等	4	4				
	ロ	公会堂・集会場	49	6	23	6	10	4
2	イ	キャバレー・カフェーの類						
	ロ	遊技場・ダンスホール	8	4	1	1		2
	ハ	性風俗関連特殊営業等						
	ニ	カラオケボックス・その他	2		2			
3	イ	待合・料理店の類						
	ロ	飲食店	109	42	48	1	3	15
4		百貨店・マーケット	45	28	10	2	3	2
5	イ	旅館・ホテルの類	153	69	51	14	7	12
	ロ	寄宿舎・下宿	25	2			1	22
6	イ	病院・診療所	28	12	5	1	4	6
	ロ	自力避難が困難な社会福祉施設	27	11	7	3	6	
	ハ	上記以外の社会福祉施設	61	28	19	2	11	1
	ニ	幼稚園・特別支援学級						
7		学校の類	42	31		7	4	
8		図書館・郷土館の類	7	2	4	1		
9	イ	蒸気・熱気浴場の類						
	ロ	上記以外の公衆浴場	3	1	2			
10		車両の停車場等	8	7				1
11		神社・寺院の類	13			7	5	1
12	イ	工場・作業場	29	17	2	4	1	5
	ロ	映画・テレビスタジオ						
13	イ	自動車車庫・駐車場	3	2				1
	ロ	飛行機等の格納庫						
14		倉庫	49	33	4	11		1
15		前各号に該当しない事業所	39	12	9	5	5	8
16	イ	特定防火対象物が存する複合用途防火対象物	83	55	9	1	7	11
	ロ	イに掲げる以外の複合用途防火対象物	4	3				1
計			791	369	196	66	67	93

# 構成市町村別防火対象物各種届出等処理件数

種 別	合 計	富良野市	上富良野町	中富良野町	南富良野町	占冠村	
防火管理	消防計画作成（変更）届	130	64	26	16	11	13
	防火管理者選任（解任）届	123	57	21	17	12	16
	防火対象物使用開始届	113	67	15	12	8	11
	管理権原者変更届出書	1	1				
	防火対象物点検結果報告書	57	45	4	3	3	2
	自衛消防訓練通知書	643	378	100	43	90	32
消防用設備等届	屋内消火栓	2		1		1	
	自動火災報知設備	32	12	7	1	4	8
	漏電火災警報器						
	非常警報設備	2	1	1			
	避難器具	3	2	1			
	その他	27	15	4	1	1	6
設備	消防用設備等設置届出書	176	103	15	19	14	25
	消防用設備等適用除外申請書	1	1				
	消防用設備点検結果報告書	1316	701	218	188	111	98
	改善計画（完了）届	12	1	9			2
火を使用する設備の届	炉・厨房設備・温風暖房機・ポイラー・給湯湯沸設備・乾燥設備・サウナ設備・ヒートポンプ冷暖房器・火花を生じる設備・放電加工機	24	9	2	3		10
	燃料電池発電設備・発電設備・変電設備・蓄電池設備	32	19	1	4	3	5
	ネオン管灯設備						
	水素ガスを充てんする設備						
揚煙等の行為の届	34	17	4	5	5	3	
煙火打上げ・仕掛け届	89	35	11	8	12	23	
催物開催届	27	17	3	7			
水道断水・減水届	6	6					
道路工事届	87	84	1		1	1	
指定洞道等設置届							
少量危険物・指定可燃物貯蔵取扱届	82	46	12	8	9	7	
少量危険物・指定可燃物貯蔵取扱廃止届	4	3	1				
証明	水圧水張検査証明申請						
	検査証明願	18			18		
	罹災証明願	8	5	1			2
特別興行開催届	1		1				
劇場等の裸火・危険物品使用届							
圧縮アセチレンガス等貯蔵取扱届	5	5					
手数料徴収免除申請							
意見書							
消防法適合通知書	7	3	2	2			
その他	30		10		2	18	
合 計	3092	1697	471	355	287	282	

# 構成市町村別防火管理者届出・消防計画届出状況<甲種>

区 分		富 良 野 市			上 富 良 野 町			中 富 良 野 町			南 富 良 野 町			占 冠 村		
		届出義務対象物	防火管理者届出済対象物数	消防計画届出済対象物数	届出義務対象物	防火管理者届出済対象物数	消防計画届出済対象物数	届出義務対象物	防火管理者届出済対象物数	消防計画届出済対象物数	届出義務対象物	防火管理者届出済対象物数	消防計画届出済対象物数	届出義務対象物	防火管理者届出済対象物数	消防計画届出済対象物数
1	イ	劇場・映画館等	4	4	4											
	ロ	公会堂・集会場	26	26	26	7	7	7	2	2	2	5	5	5	1	1
2	イ	キャバレー・カフェーの類														
	ロ	遊技場・ダンスホール	4	4	4	1	1	1	1	1	1				1	1
	ハ	性風俗関連特殊営業等														
	ニ	カラオケボックス・その他				1	1	1								
3	イ	待合・料理店の類														
	ロ	飲食店	23	22	19	5	5	5	1	1	1	1	1	1	5	5
4		百貨店・マーケット	37	31	30	10	10	10	3	3	3	1	1	1	1	1
5	イ	旅館・ホテルの類	41	40	39	8	8	8	6	6	6	4	4	4	13	13
	ロ	寄宿舍・下宿	4	3	3	10	10	10	1	1	1				3	3
6	イ	病院・診療所	6	6	6	3	3	3	1	1	1	1	1	1		
	ロ	自力避難が困難な社会福祉施設	9	9	9	3	3	3	3	3	3	5	5	5	1	1
	ハ	上記以外の社会福祉施設	13	13	12	6	6	6	2	2	2	2	2	2	1	1
	ニ	幼稚園・特別支援学級	3	3	3											
7		学校の類	14	14	14	4	4	4	2	2	2	4	4	4		
8		図書館・郷土館の類	1	1	1				1	1	1					
9	イ	蒸気・熱気浴場の類														
	ロ	上記以外の公衆浴場	1	1	1											
10		車両の停車場等														
11		神社・寺院の類	17	15	15	5	3	2	7	7	7	3	3	3	1	1
12	イ	工場・作業場	7	5	5	3	3	3	1	1	1	2	2	2		
	ロ	映画・テレビスタジオ														
13	イ	自動車車庫・駐車場														
	ロ	飛行機等の格納庫														
14		倉庫														
15		前各号に該当しない事業所	22	16	15	6	6	5	7	7	7	4	4	4	6	6
16	イ	特定防火対象物が存する複合用途防火対象物	56	37	38	22	22	21	3	3	3	8	7	7	8	8
	ロ	イに掲げる以外の複合用途防火対象物	3	3	3							1	1	1		
計			291	253	247	94	92	89	41	41	41	41	40	40	41	41

# 構成市町村別防火管理者届出・消防計画届出状況<乙種>

区 分			富 良 野 市			上 富 良 野 町			中 富 良 野 町			南 富 良 野 町			占 冠 村		
			届出義務対象物	防火管理者届出済対象物数	消防計画届出済対象物数	届出義務対象物	防火管理者届出済対象物数	消防計画届出済対象物数	届出義務対象物	防火管理者届出済対象物数	消防計画届出済対象物数	届出義務対象物	防火管理者届出済対象物数	消防計画届出済対象物数	届出義務対象物	防火管理者届出済対象物数	消防計画届出済対象物数
1	イ	劇場・映画館等															
	ロ	公会堂・集会場	7	7	7	10	10	10	4	4	4	3	3	3	3	3	
2	イ	キャバレー・カフェの類															
	ロ	遊技場・ダンスホール															
	ハ	性風俗関連特殊営業等															
	ニ	カラオケボックス・その他				1	1	1									
3	イ	待合・料理店の類															
	ロ	飲食店	25	17	16	19	17	17	3	3	3	1	1	1	1	1	
4		百貨店・マーケット	11	5	5	4	3	2	3	2	2	2	2	1	1	1	
5	イ	旅館・ホテルの類	2	2	2				2	2	2	1	1	1			
	ロ	寄宿舎・下宿							1	1	1						
6	イ	病院・診療所	1	1	1												
	ロ	自力避難が困難な社会福祉施設															
	ハ	上記以外の社会福祉施設	1	1	1				1	1	1						
	ニ	幼稚園・特別支援学級															
7		学校の類															
8		図書館・郷土館の類	1	1	1	1	1	1									
9	イ	蒸気・熱気浴場の類															
	ロ	上記以外の公衆浴場															
10		車両の停車場等															
11		神社・寺院の類	6	3	2									2	2	2	
12	イ	工場・作業場															
	ロ	映画・テレビスタジオ															
13	イ	自動車車庫・駐車場															
	ロ	飛行機等の格納庫															
14		倉庫															
15		前各号に該当しない事業所	5	5	5												
16	イ	特定防火対象物が存する複合用途防火対象物	18	9	8	5	5	5				1	1	1	1	1	
	ロ	イに掲げる以外の複合用途防火対象物															
計			77	51	48	40	37	36	14	13	13	8	8	7	8	8	

## 構成市町村別危険物製造所等状況調

製造所等 市町村別	合 計	給 油 取 扱 所	一 般 取 扱 所	屋 内 貯 蔵 所	屋 内 タンク 貯蔵所	屋 外 タンク 貯蔵所	移 動 タンク 貯蔵所	簡 易 タンク 貯蔵所	屋 外 貯 蔵 所	地 下 タンク 貯蔵所
富良野市	206	32	22	5	5	13	45	1	1	81
上富良野町	89	8	7	8	1	12	13	1	2	37
中富良野町	32	5	2			2	3			20
南富良野町	44	6	4	1	2	2	9			20
占冠村	44	7	6	2	1		2	1		25
合 計	415	58	41	16	9	29	73	3	3	183

## 構成市町村別危険物製造所等査察実施数

製造所等 市町村別	合 計	給 油 取 扱 所	一 般 取 扱 所	屋 内 貯 蔵 所	屋 内 タンク 貯蔵所	屋 外 タンク 貯蔵所	移 動 タンク 貯蔵所	簡 易 タンク 貯蔵所	屋 外 貯 蔵 所	地 下 タンク 貯蔵所
富良野市	193	29	20	5	5	13	43	1	1	76
上富良野町	85	7	7	8	1	10	13	1	2	36
中富良野町	28	5	2			1	2			18
南富良野町	37	6	3	1	2	2	7			16
占冠村	30	6	4	2	1		1	1		15
合 計	373	53	36	16	9	26	66	3	3	161



## 構成市町村別危険物製造所等各種届出等処理件数

種 別	合計件数	富良野市	上富良野町	中富良野町	南富良野町	占冠村
危険物製造所等設置許可申請書	6	2		1		3
危険物製造所等変更許可申請書	17	4	5	3	2	3
危険物製造所等仮使用承認申請書	5	1		3		1
危険物製造所等完成検査済証再交付申請書	1			1		
危険物製造所等設置(変更)許可書再交付申請書	1			1		
危険物製造所等設置譲渡引渡届書	6	5			1	
危険物製造所等設置使用休止(再開)届出書	7	4				3
危険物製造所等設置廃止届書	11	5	2		1	3
危険物製造所等設置災害発生届出書	1	1				
軽微な変更届出書	24	11	6	1	2	4
予防規定変更認可申請書	10	2	1	1	2	4
危険物仮貯蔵(仮取扱)届出書	1				1	
危険物保安監督者選任(解任)届	26	7	14		2	3
危険物製造所等の所有者氏名等変更届出書	58	23	12	1	4	18
危険物貯蔵所品名数量又は指定数量の倍数変更届出書	1		1			
指定可燃物貯蔵届出書						
指定可燃物貯蔵廃止届出書						
合 計	176	65	41	12	16	42